



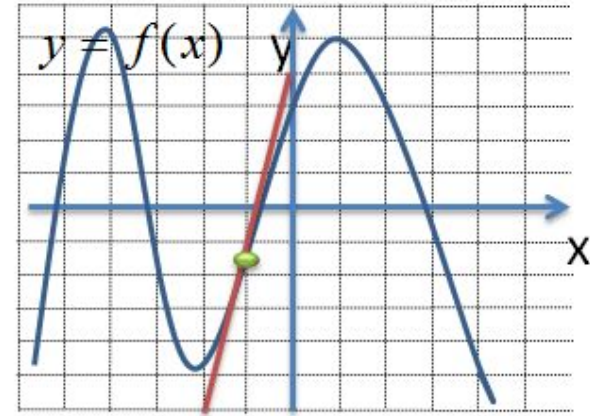
напряжение,
тревога,
дискомфорт

Неуверенность,
что-то смущает

спокойствие,
уверенность,
комфорт



Простейшие тригонометриче ские уравнения



*Теория без практики мертва или
бесплодна,
практика без теории невозможна
или пагубна.*

*Для теории нужны знания,
для практики, сверх всего того,
и умение*

А.Н. Крылов

Найдите значения обратных
тригонометрических функций

КРАСНЫЙ

ЖЕЛТЫЙ

СИНИЙ

a) $\arcsin(-1/2)$

a) $\operatorname{arcctg} 1$

a) $\arcsin 0$

b) $\arccos(1/2)$

b) $\operatorname{arccos} 0$

b) $\operatorname{arctg}(-1)$

π - грусть

$\pi/3$ - раздражительность

$-\pi/6$ - тревога

$\pi/2$ - тоска

$\pi/4$ - активность

0 - легкость

$-\pi/4$ - нежность

Красный

Цвет усиливает агрессивность, жесткость, злость. Красный цвет вызывает чувство эмоционального напряжения, волнения, тревоги.

Повышает физическую силу, скорость кровотока, частоту пульса, артериальное давление, выносливость, работоспособность, иммунитет.

Устраняет застойные процессы, боли.

Жёлтый

Стимулирует работу желудочно-кишечного тракта, поджелудочной железы, печени, оказывает очищающее действие на весь организм.

Повышает настроение, умственные способности.

Создает гармоничное отношение к жизни, препятствует усилению тревоги.

Избыток цвета усиливает выработку желчи, вызывает возбуждение.

Синий

Обладает антибактериальными свойствами, способствует борьбе с инфекциями, лихорадками, эффективен при болезнях горла, спазмах, головных болях, сердцебиении, расстройстве кишечника, ревматизме.

При использовании синего цвета появляется спокойствие, мышечное расслабление.

Избыток цвета несёт сухость, утомление, навязчивость, чувство страха.

Зелёный

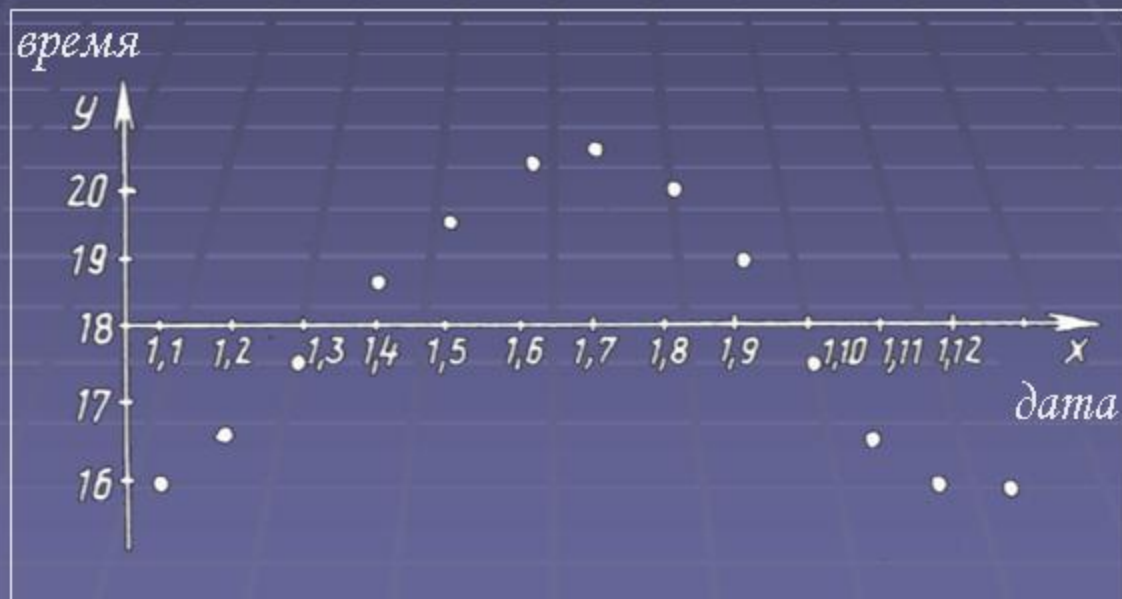
Влияет на сердечно-сосудистую и вегетативную нервную системы, снижает артериальное давление. Устраняет возбуждение, беспокойство, снимает эмоциональное напряжение.

Символ юности и гармонии Природы, её воскресения и обновления, оказывающему влияние на центр душевной энергии человека

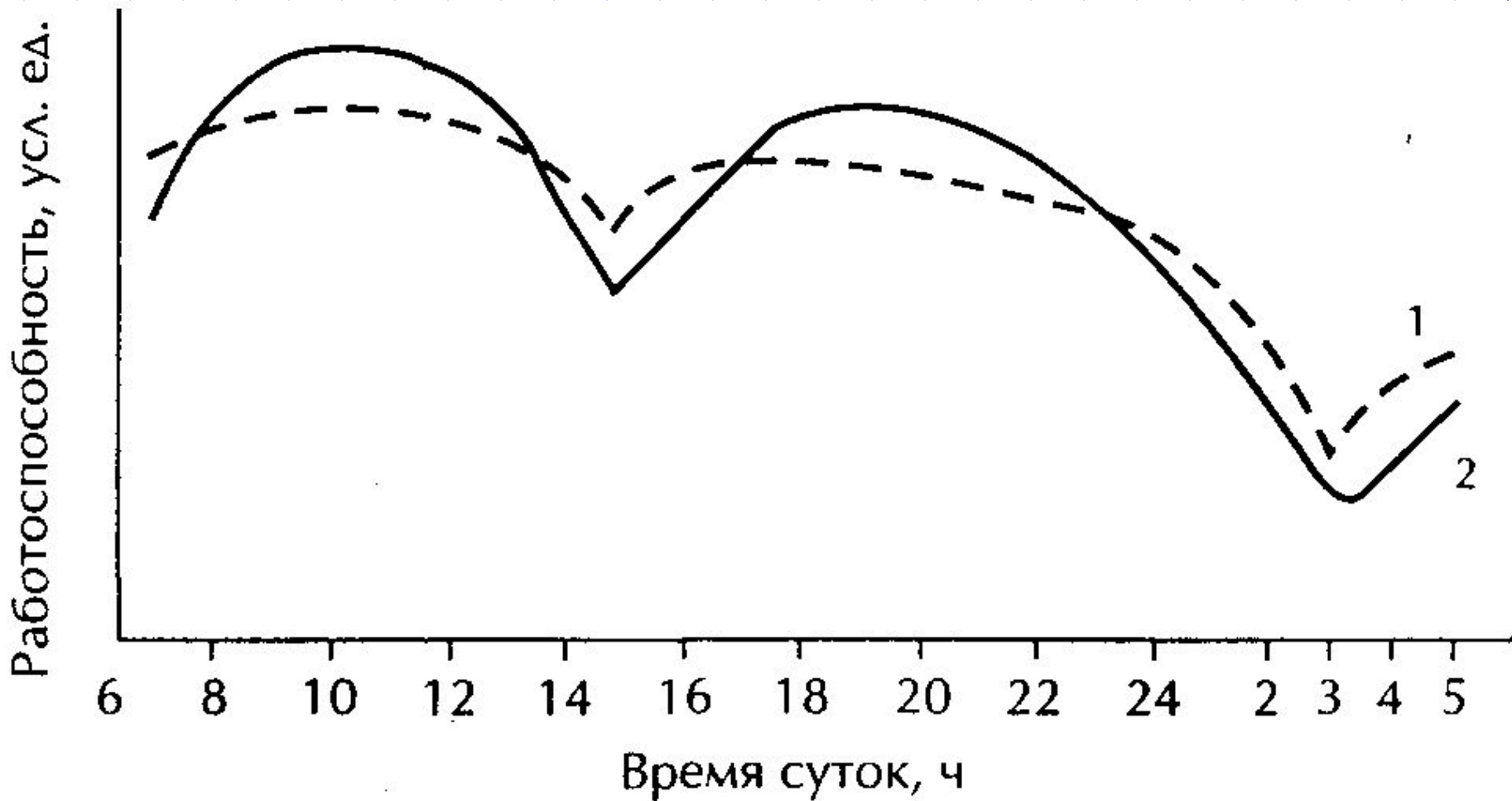
Заход Солнца

Дата	Время	Дата	Время
1.1	15.59	1.7	20.25
1.2	16.45	1.8	19.53
1.3	17.37	1.9	18.53
1.4	18.39	1.10	17.31
1.5	19.28	1.11	16.30
1.6	20.18	1.12	15.51

График захода Солнца



КРИВАЯ РАБОТОСПОСОБНОСТИ



ПОДВОДИМ ИТОГИ УРОКА:

Изобразите график функции косинуса.

Самомассаж

