

Ростовский район в цифрах



Выполнила: ученица 5 класса
гимназии имени А.Л.Кекина
Рогушкина Дарья

Руководитель: учитель математики
Иванченко И.А.



Матежево

МИКРОРАЙОН №1

парк

Росийско-Российский мост

ВАРНИЦЫ

ПЕТРОВСКАЯ СЛОБОДА

Академик Мининский

Юрьевская Слобода

С. Давыдов

С. Тарасов

С. Савва

С. Родина

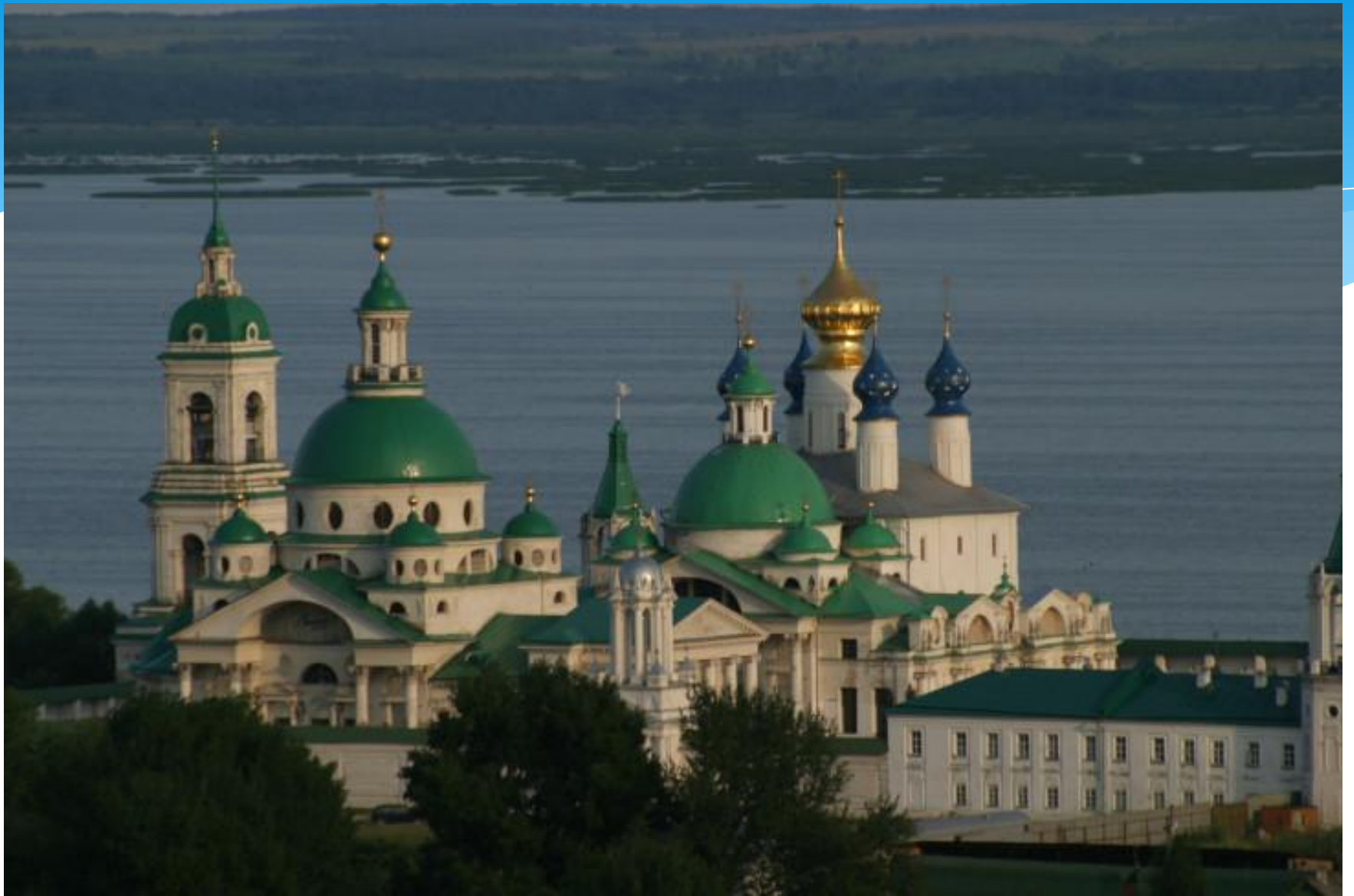
С. Мухоморова

С. Бонько

РОСТОВ
1:41 000



О
З
Е
Р
О



Административное деление




Демография, категории населения, занятость

численность постоянного населения моложе трудоспособного возраста	12 697
численность детей от 1-6 лет	4 747
численность постоянного населения трудоспособного возраста	35 455
численность постоянного населения старше трудоспособного возраста	17 122

Распределение жителей по категориям на 1 декабря 2014 г.

Мужчин	29103
Женщин	35648
Обоего пола	64751
Женщин старше 55 лет	13366
Мужчин старше 60 лет	3860
Инвалидов ВОВ	27
Участников ВОВ	99
Жителей блокадного Ленинграда	19
Тружеников тыла	1269

Ветеранов труда и военной службы	7553
Ветеранов труда Ярославской области	4282
Реабилитированных лиц и лиц, признанных пострадавшими от политических репрессий	107
Многодетных семей	516
Неполных семей	1067
Семей с детьми-инвалидами	184
Инвалидов 7	461



на 01.07.2014 г.	1,29
на -01..04.2013	2,04
на 01.01.2013	1,71
на 01.01.2012 г.	1,44
на 01.01.2011	2,72



Выпускаемая продукция:

- более 200 видов хлебобулочных изделий;
- свыше 80 наименований изделий из слоеного теста;
- широкий ассортимент кондитерских изделий;
- 6 наименований пиццы;
- около 600 наименований мясной продукции;
- концентрат квасного сусла для изготовления кваса;
- растворимый цикорий;
- более 150 наименований швейных изделий;
- широкий диапазон печатной продукции;
- рекламная полиграфия, профессиональная фотосъемка.



До 40 тонн в сутки хлебобулочных изделий:

1. Дарницкий хлеб 9 тонн
2. Батон нарезной 11 тонн
3. Батон городской 6 тонн
4. Батон горчичный 4 тонны
5. Батон к чаю 3 тонны
6. Сдобные булочные изделия 3.5 тонн
7. Слоеные Изделия 3 тонны



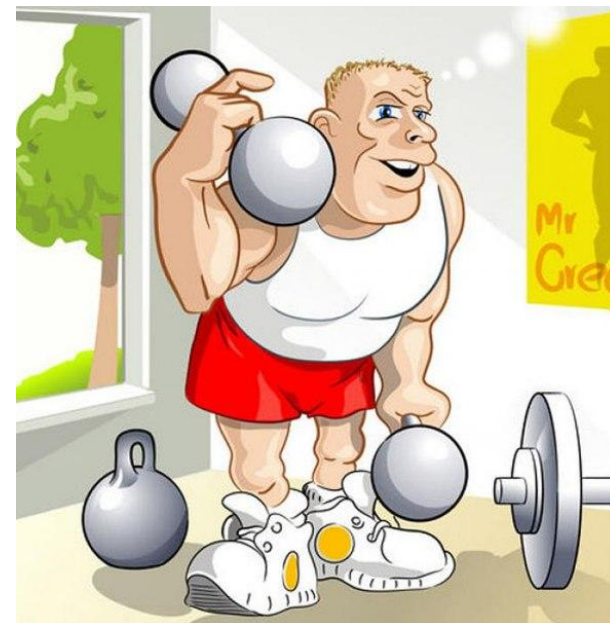
Малое предпринимательство, потребительский рынок	
Число субъектов малого предпринимательства, (значения ранее 2013 года)	1 980,00
Число малых предприятий (без микропредприятий),	62,00
Средняя численность работников субъектов малого предпринимательства, с учетом предыдущих периодов по году (значения ранее 2013 года)	5 273,00
Средняя численность работников малых предприятий (без микропредприятий), с учетом предыдущих периодов по году	1 782,00



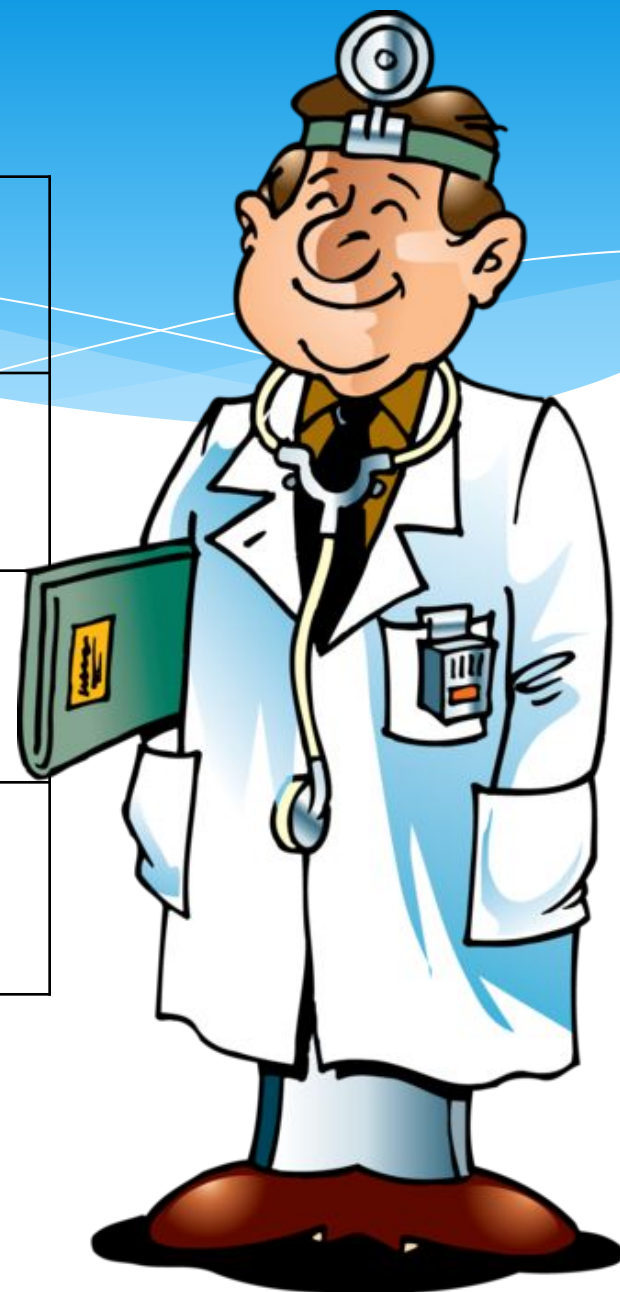
Число обучающихся в муниципальных общеобразовательных учреждениях	6 017
Число обучающихся в муниципальных учреждениях дополнительного образования	5 622
Число работников муниципальных дошкольных образовательных учреждений	1 008

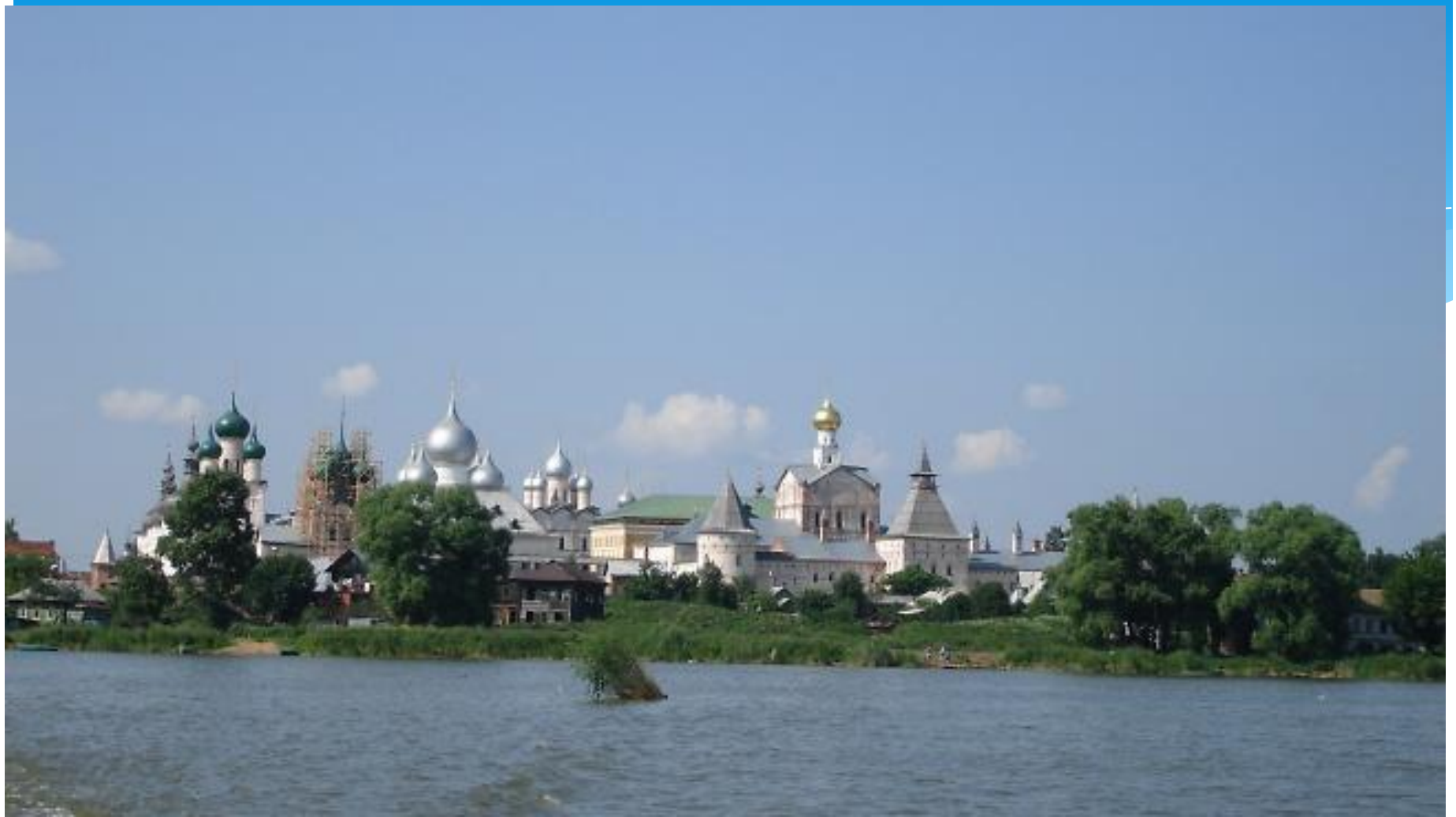


Количество спортивных сооружений (всех форм собственности)	174
количество муниципальных спортивных сооружений	164
Численность занимающихся физической культурой и спортом в организациях всех форм собственности	11 698
Среднесписочная численность работников учреждений физической культуры и спорта	134



количество муниципальных учреждений здравоохранения: поликлиник (значения ранее 2012 года)	4
количество муниципальных учреждений здравоохранения: амбулаторий (значения ранее 2012 года)	6
количество муниципальных учреждений здравоохранения: фельдшерско-акушерских пунктов (значения ранее 2012 года),	28
количество муниципальных учреждений здравоохранения: прочих учреждений (значения ранее 2012 года)	1







Спасибо за внимание!