

Европейский серый волк



Учитель: Сингатулина М.
И.

Манаенкова Т.

В.

На все вопросы отвечаем по порядку!!!

1

СЛОВО.

1. Дробь, у которой числитель меньше

2. знаменателя.
Ряд чисел

соединённых

знаками действий.

3. Единица с шестью

нулями.

4. Отрезок, соединяющий центр

окружности и любую точку на

ней.

5.

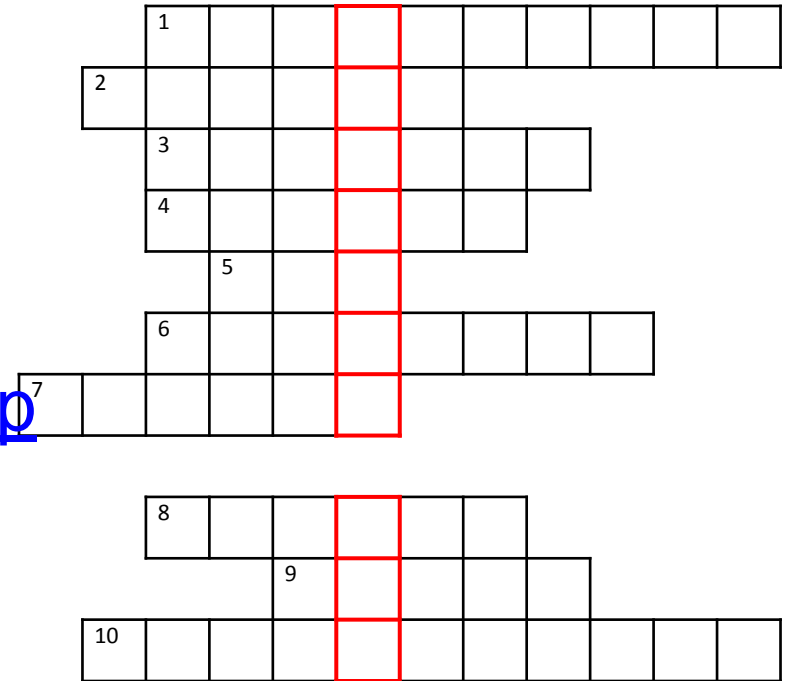
Столетие.

6. Сумма длин всех сторон

многоугольника.

7. Угол 90

градусов.



На все вопросы отвечаем по порядку!!!

2

СЛОВО.

8. Знаки, которые ставятся

тогда,

когда нужно изменить

порядок

действий.

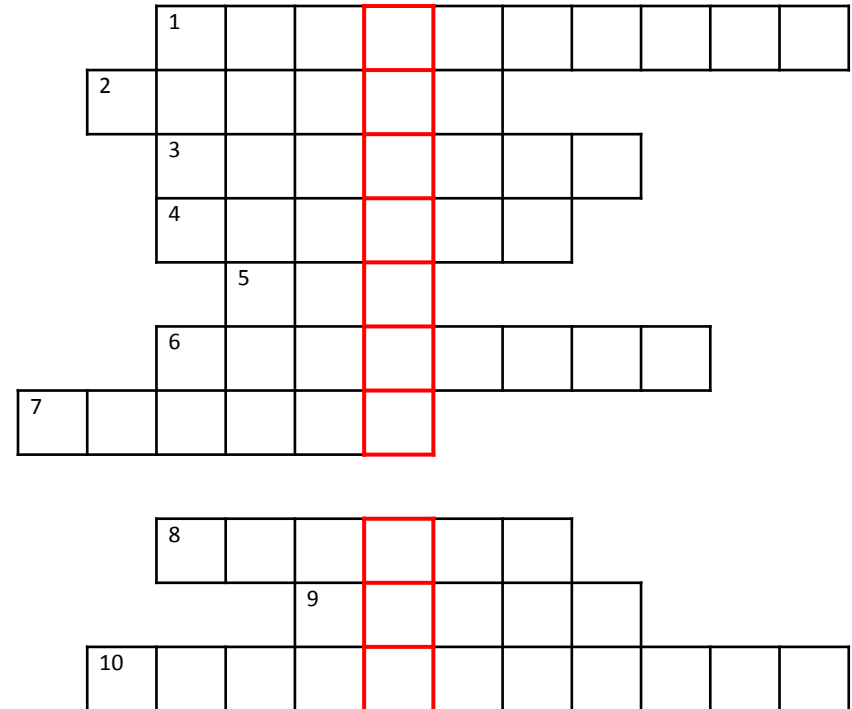
9. Единица массы,

равная

1000 килограмм.

10. Геометрическая

фигура.



Кроссворд

д

1	п	р	а	в	и	л	ь	н	а
2	я								
3									
4									
5									
6									
7									
8									
9									
10									



Кроссворд

д

1	п	р	а	в	и	л	ь	н	а
2	п	р	и	м	е				
3	р	м	и	л	л	и	о	н	
4									
5									
6									
7									
8									
9									
10									



Кроссворд

д

1	п	р	а	в	и	л	ь	н	а
2	п	я	и	м	е				
3	р	м	и	л	л	и	о	н	
4		р	а	д	и	у			
5		с							
6									
7									
8									
9									
10									



Кроссворд

д

1	п	р	а	в	и	л	ь	н	а	
2	п	р	и	м	е	р				
3	м	и	л	л	и	о	н			
4	р	а	д	и	у					
5	с	в	е	к						
6										
7										
8										
9										
10										



Кроссворд

д

1	п	р	а	в	и	л	ь	н	а	
2	п	р	и	м	е	р				
3	м	и	л	л	и	о	н			
4	р	а	д	и	у					
5	с	в	е	к						
6	п	е	р	и	м	е	т			
7		р								
8										
9										
10										



Кроссворд

д

1	п	р	а	в	и	л	ь	н	а	
2	п	р	и	м	е	р				
3	м	и	л	л	и	о	н			
4	р	а	д	и	у					
5	с	в	е	к						
6	п	е	р	и	м	е	т			
7	п	р	я	м	о	й				
8										
9										
10										



Кроссворд

д

1	п	р	а	в	и	л	ь	н	а	
2	п	р	и	м	е	р				
3	м	и	л	л	и	о	н			
4	р	а	д	и	у					
5	с	в	е	к						
6	п	е	р	и	м	е	т			
7	п	р	я	м	о	й				
8	с	к	о	б	к					
9	и									
10										



Кроссворд

д

1	п	р	а	в	и	л	ь	н	а	
2	п	р	и	м	е	р				
3	м	и	л	л	и	о	н			
4	р	а	д	и	у					
5	с	в	е	к						
6	п	е	р	и	м	е	т			
7	п	р	я	м	о	й				
8	с	к	о	б	к					
9	и	т	о	н	н					
10			а							



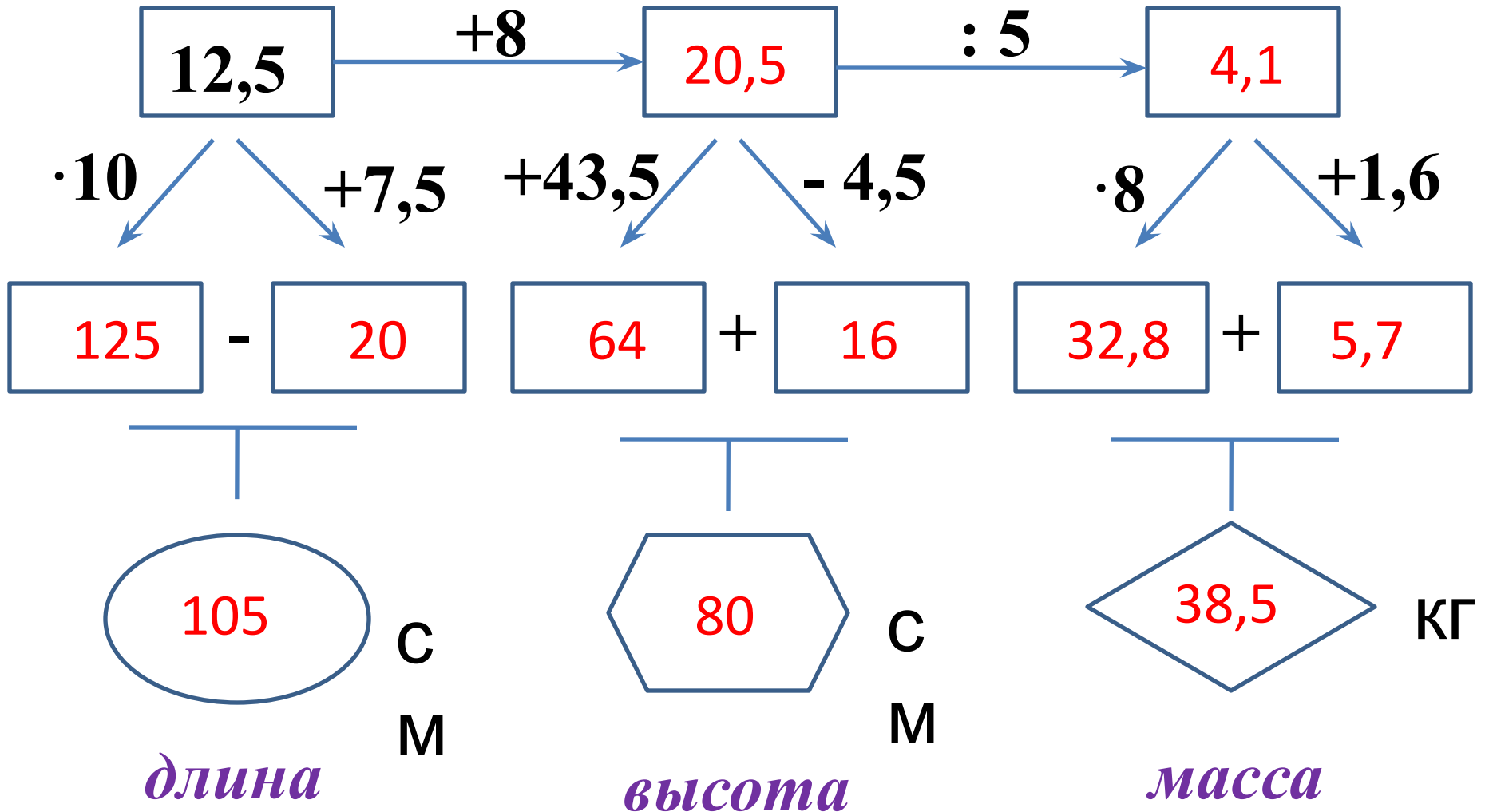
Кроссворд

д

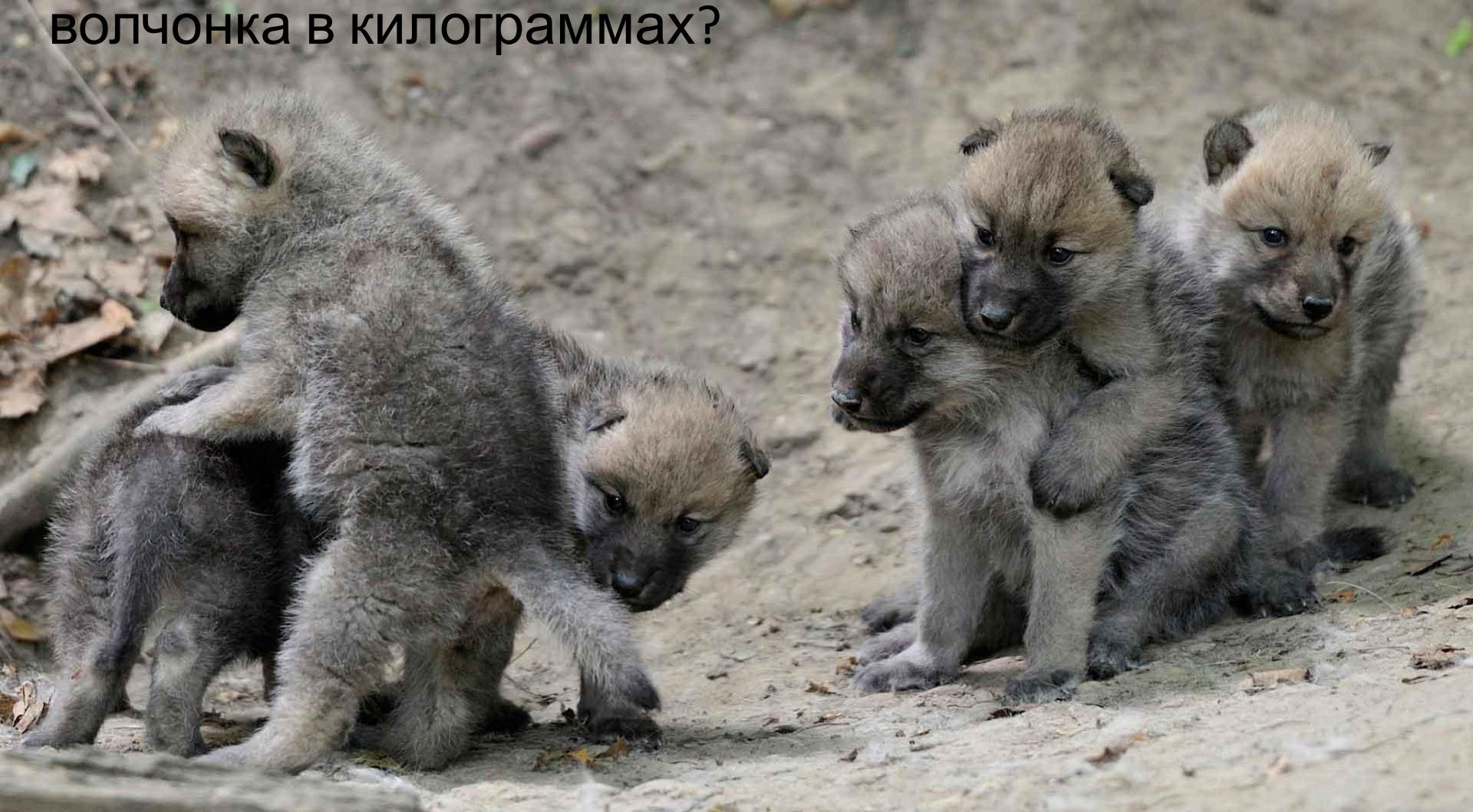
			¹	п	р	а	в	и	л	ь	н	а	
²	п	р	я	и	м	е	р						
		³	м	и	л	л	и	о	н				
		⁴	р	а	д	и	у						
			⁵	с	в	е	к						
		⁶	п	е	р	и	м	е	т				
⁷	п	р	я	м	о	й							
			⁸	с	к	о	б	к					
				⁹	и	т	о	н	н				
¹⁰	т	р	е	а	г	о	л	ь	н	и			

к

Размеры взрослого серого волка



При рождении волчонок весит 500 грамм, в течение первых 4 месяцев жизни волчата очень быстро растут. За это время вес детёныша может увеличиться в 30 раз. Найдите вес 4 месячного волчонка в килограммах?



Во сколько раз вес рождённого волчонка (500 грамм) меньше веса взрослого волка (38,5 кг)?



Во сколько раз вес 4 месячного волчонка (15 кг) меньше веса взрослого волка (38,5 кг)?

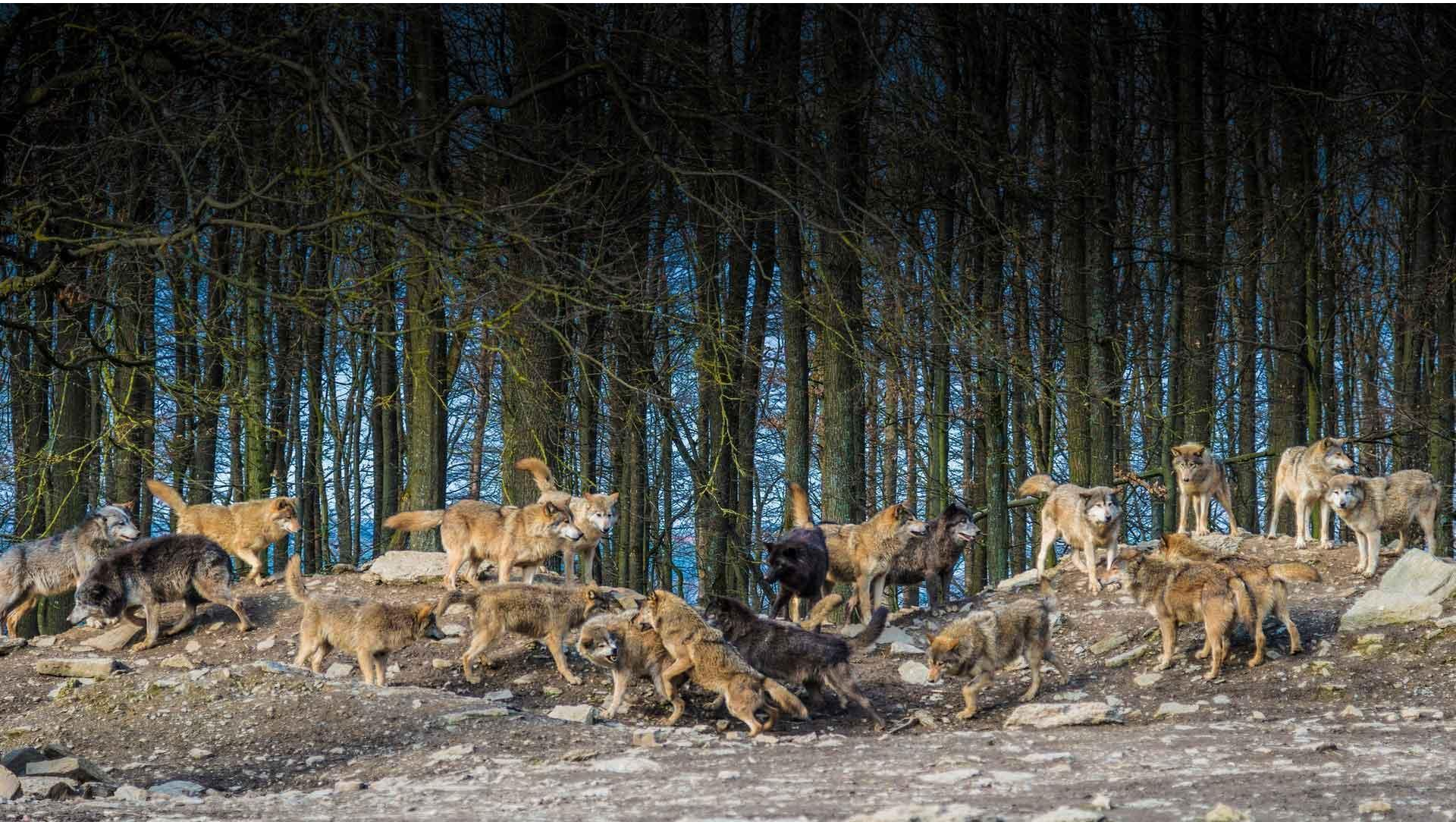


Узнаем скорость, с которой передвигается серый волк в разных ситуациях.

Задача. Целый день волк бежит рысью со скоростью 8 км/ч, во время опасности скорость их передвижения может увеличиться в 7,5 раз, а при охоте увеличивается на 22 км/ч. С какой скоростью серый волк передвигается при опасности и во время охоты?



Решите пропорцию и найдите площадь, которую может занимать волчья стая. $\frac{X}{9} = \frac{1}{0,3}$



Узнаем, сколько волков существует в некоторых странах.

В России живёт 70000 серых волков, в Польше 1% от того что в России, в Италии на 400 меньше, чем в Польше, а в Норвегии и Швеции $26\frac{2}{3}$ % от того, что в Италии. Сколько волков существует в Норвегии и Швеции?



Домашнее задание: нарисовать волка по координатам на координатной плоскости.

1. $(-9; 5)$, $(-7; 5)$, $(-6; 6)$, $(-5; 6)$, $(-4; 7)$,
 $(-4; 6)$, $(-1; 3)$, $(8; 3)$, $(10; 1)$, $(10; -4)$, $(9; -5)$,
 $(9; -1)$, $(7; -7)$, $(5; -7)$, $(6; -6)$, $(6; -4)$, $(5; -2)$,
 $(5; -1)$, $(3; -2)$, $(0; -1)$, $(-3; -2)$, $(-3; -7)$, $(-5; -7)$,
 $(-4; -6)$, $(-4; -1)$, $(-6; 3)$, $(-9; 4)$, $(-9; 5)$.

2. Глаз $(-6; 5)$.

