


САМЫЙ  
УМНЫЙ  СЕМИКЛАССНИК

Отборочный раунд

Дешифровщик

ИК

# Известный математик

1 АБВ	2 ГДЕ	3 ЖЗИ
4 КЛМ	5 НОП	6 РСТ
7 УФХ	8 ЦЧШ	9 ЩЫЬ
	0 ЭЮЯ	

1 6 7 3 4 2 2

А Р Х И М Е Д

# Первый раунд



Тупой угол – это угол в

А)  $45^{\circ}$

Б)  $130^{\circ}$

В)  $90^{\circ}$

Г)  $180^{\circ}$

# Противоположные числа – это числа, ...

А) которые используются в математике

Б) которые используются при подсчете предметов

В) которые всегда положительные

Г) которые отличаются только знаком

Какое из данных чисел ближе к нулю?

А) -0,45

Б)  $-\frac{3}{5}$

В) -0,55

Г) -0,5

# В каком виде можно представить

$$\underbrace{2 \cdot 2 \cdot 2 \cdot \dots \cdot 2}_{15 \text{ раз}} \cdot \underbrace{3 \cdot 3 \cdot 3 \cdot \dots \cdot 3}_{20 \text{ раз}}?$$

А)  $15^2 \cdot 20^3$

Б)  $2^{15} + 3^{20}$

В)  $15^2 + 20^3$

Г)  $2^{15} \cdot 3^{20}$



Ученик в течении недели записывал время, которое он тратит на приготовление уроков:

День недели	Пн	Вт	Ср	Чт	Пт
Время (в минутах)	120	80	100	90	110

Определите, чему равен размах ряда.

А) 35

Б) 40

В) 50

Г) 60

В первой пачке было  $n$  листов бумаги, во второй – в 4 раза больше, чем в первой, а в третьей – на 40 листов меньше, чем во второй. Сколько листов бумаги было в трех пачках?

А)  $n + 4n - 40$

Б)  $n + 4n + 40$

В)  $n + 4n + (4n - 40)$

Г)  $n + 4n + (4n + 40)$

# Произведение – это результат

А) деления

Б) сложения

В) умножения

Г) вычитания

# Укажите пару взаимно простых чисел

А) 17 и 37

Б) 11 и 22

В) 24 и 16

Г) 35 и 101

С какой скоростью нужно идти туристу, чтобы пройти 15 км за 3 часа?

А) 3 км/ч

Б) 7 км/ч

В) 5 км/ч

Г) 6 км/ч

# Упростите

$$2a \cdot (-5b)$$

А)  $-3ab$

Б)  $10ab$

В)  $-10ab$

Г)  $7(a - b)$

В какой четверти находится  
точка  $(5; -3)$

А) первой

Б) второй

В) третьей

Г) четвертой

Площадь прямоугольника  
со сторонами 5 см и 8 см  
равна

А) 26 см

Б) 40 см

В) 25 см

Г) 64 см



Итоги перв



нда

# ДОПОЛНИТЕЛЬНЫЙ ВОПРОС

Найдите медиану ряда  
чисел

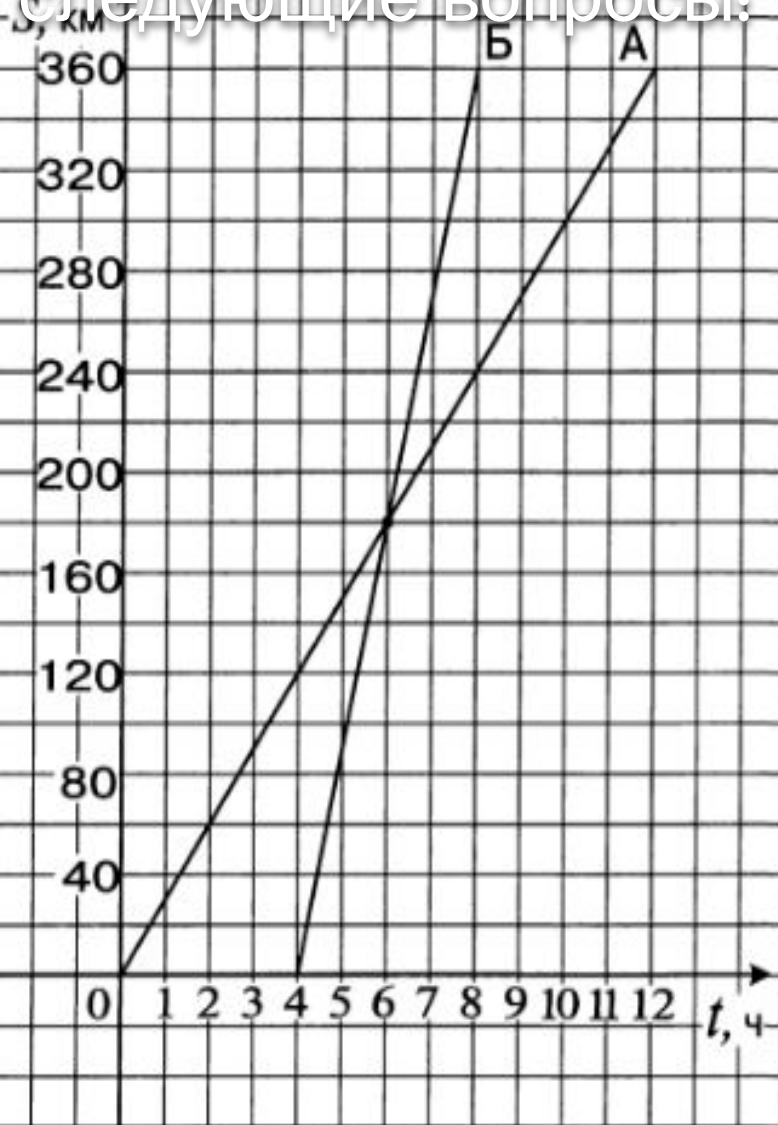
30, 32, 37, 40, 41, 42, 45, 49,  
52

# ВТОРОЙ РАУНД




На рисунке изображены графики движения двух автомобилей: грузового (график А) и легкового (график Б). Используя графики, ответьте на

следующие вопросы:



- 1) Сколько времени был в пути грузовой автомобиль?
- 2) Какова средняя скорость легкового автомобиля?
- 3) На каком расстоянии от конечного пункта легкой автомобиль догнал грузовой?
- 4) Сколько часов ехал грузовой автомобиль до встречи?
- 5) Сколько часов ехал легкой автомобиль после встречи до конечного пункта?
- 6) Сколько времени был в пути грузовой автомобиль к тому моменту, когда ему осталось доехать до конечного пункта 120 км?

# Дешифровувц

A small, semi-transparent speaker icon is positioned over the letter 'ф' in the word 'Дешифровувц'.

## ИК

# Известный математик

1 АБВ	2 ГДЕ	3 ЖЗИ
4 КЛМ	5 НОП	6 РСТ
7 УФХ	8 ЦЧШ	9 ЩЫЬ
	0 ЭЮЯ	

5 3 7 1 2 5 6

П И Ф А Г О Р

ИТОГИ ВТОР

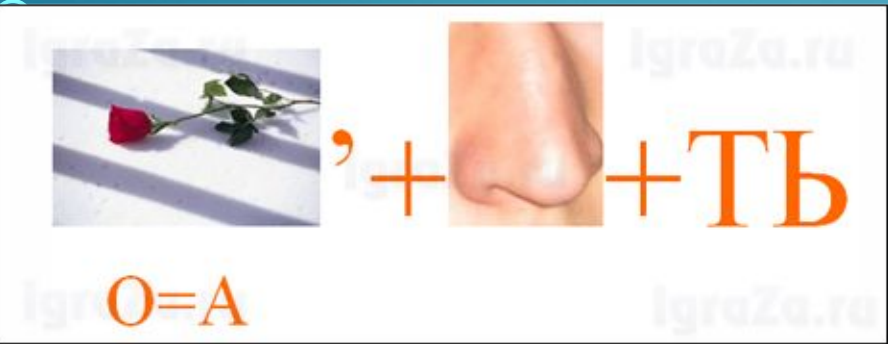


НДА

# ТРЕТИЙ РАУНД









**ШЮТ=Л**

*(ле)<sup>2</sup>*



**Т=Д**

# ПОДВЕДЕНИЕ ИТОГОВ



**Спасибо за игру!**

**Поздравляем  
победителя!**

