

Линейная функция

Переправа

Загадочный
лес

Поляна
теоретическая

Озеро
графическое

Домашнее
задание



Поляна ¹тес ²рет ³и ⁴чедкая



100	200	300	400
100	200	300	400
100	200	300	400
100	200	300	400



Что является
графиком
линейной
функции?



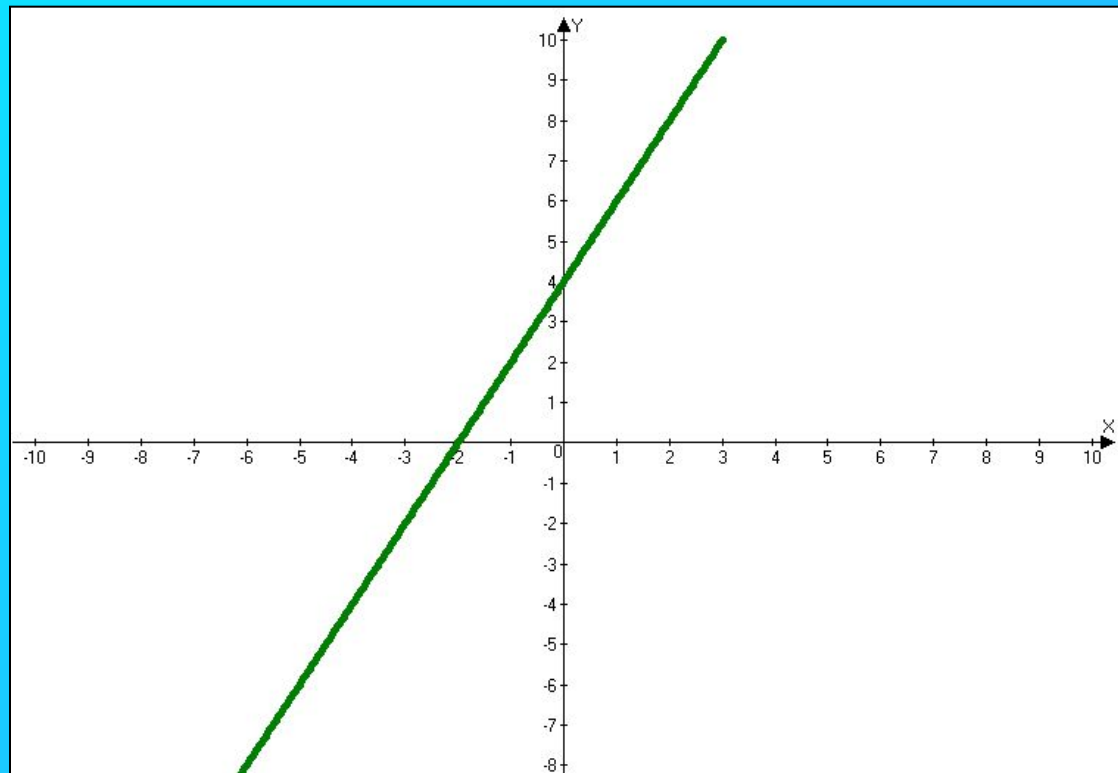
Какую функцию
называют
линейной?



Что называют
аргументом
функции?



При каком значении X
значение функции равно 0?



Вопрос - аукцион

Груша тяжелее, чем яблоко,
а яблоко тяжелее персика.

Что тяжелее груша или
персик?



Расшифруйте слова и назовите
лишнее:

д и р а у с

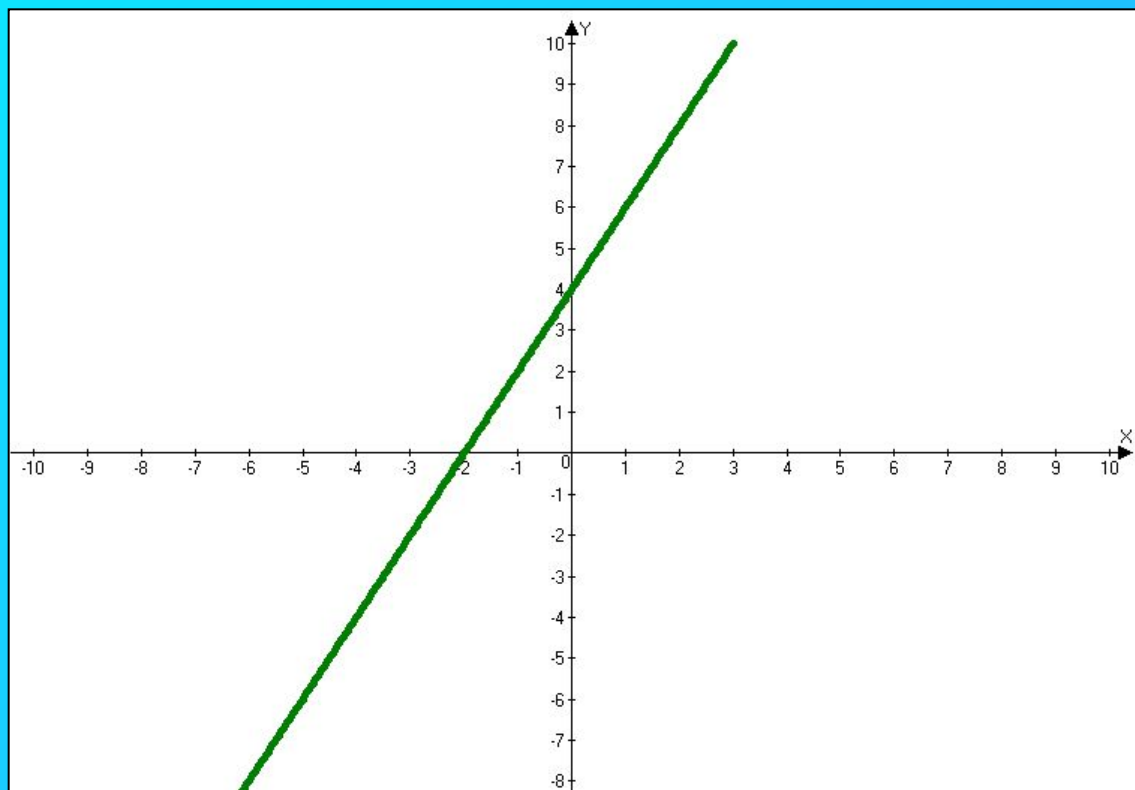
я у н ф к ц и

а т ч о к

я м а я п р



Указать два значения x при которых функция принимает положительные значения?



В древности термина функции не было. Его ввел в 18 веке немецкий ученый. Кто это?



График линейной функции –
прямая, параллельная оси
абсцисс и проходящая через
точку $M(5;8)$. Задайте эту
функцию формулой.



В каком случае
графики двух
линейных функций
пересекаются?



Что называют
графиком
функции?



Что является графиком
прямой
пропорциональности?



График функции $y=kx$ проходит через точку $A(5;10)$. Проходит ли график этой функции через точку $B(4;8)$?



КОТ В МЕШКЕ

Найдите закономерность и закончите числовой ряд:

0, 3, 8, 15, ?



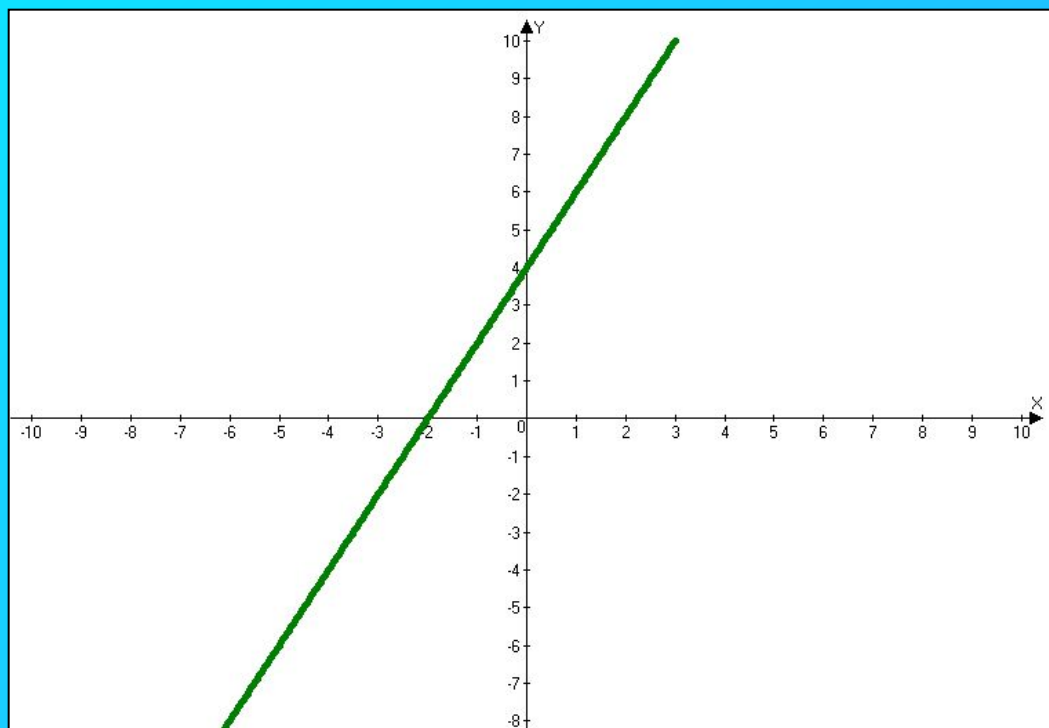
График некоторой
линейной функции
вида $y=kx+1$

параллелен графику
функции $y=-0,4x$.

Найдите значение k .



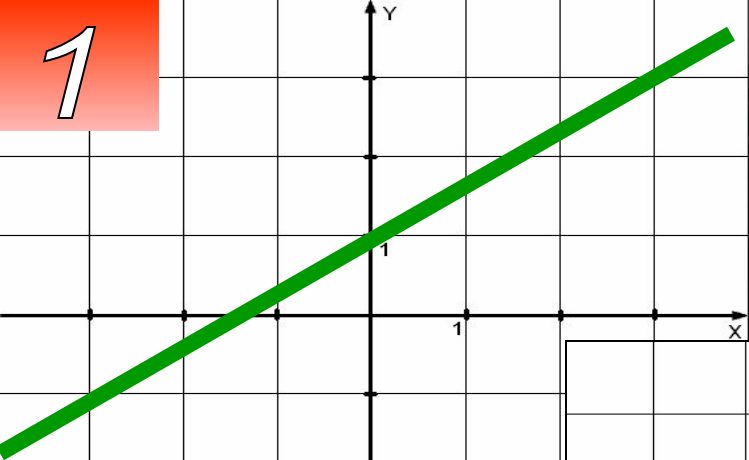
Найдите ошибки при построении графика функции $y = -2x$.



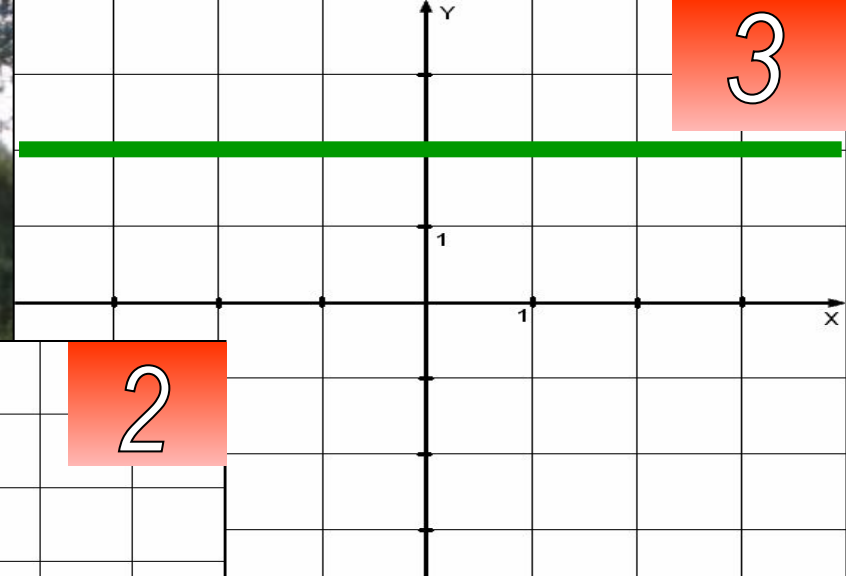


озеро графическое

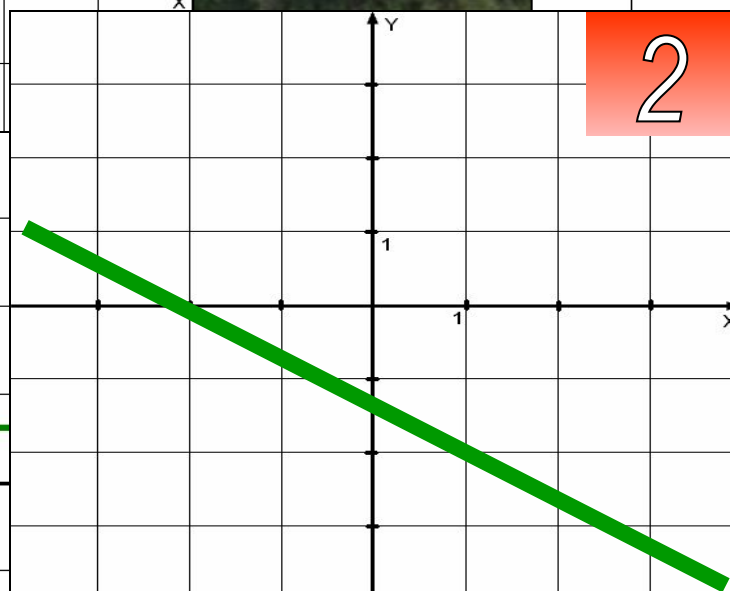
1



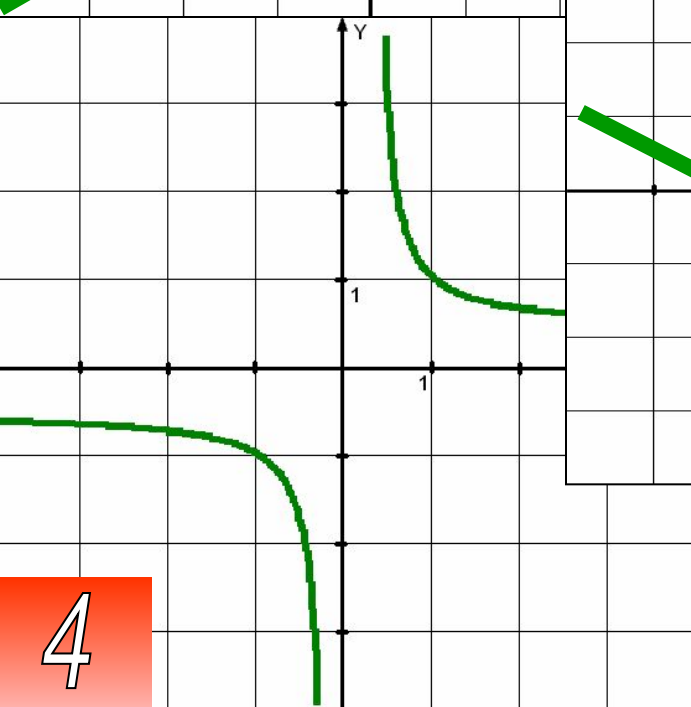
3



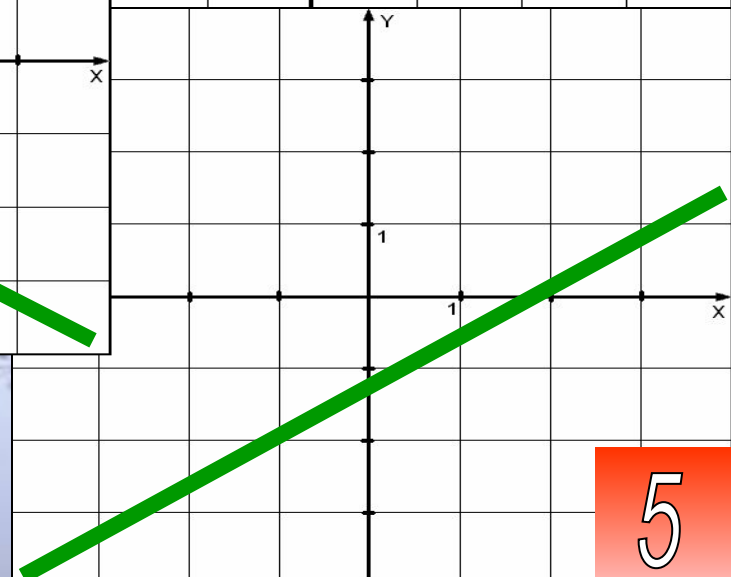
2



4



5



5

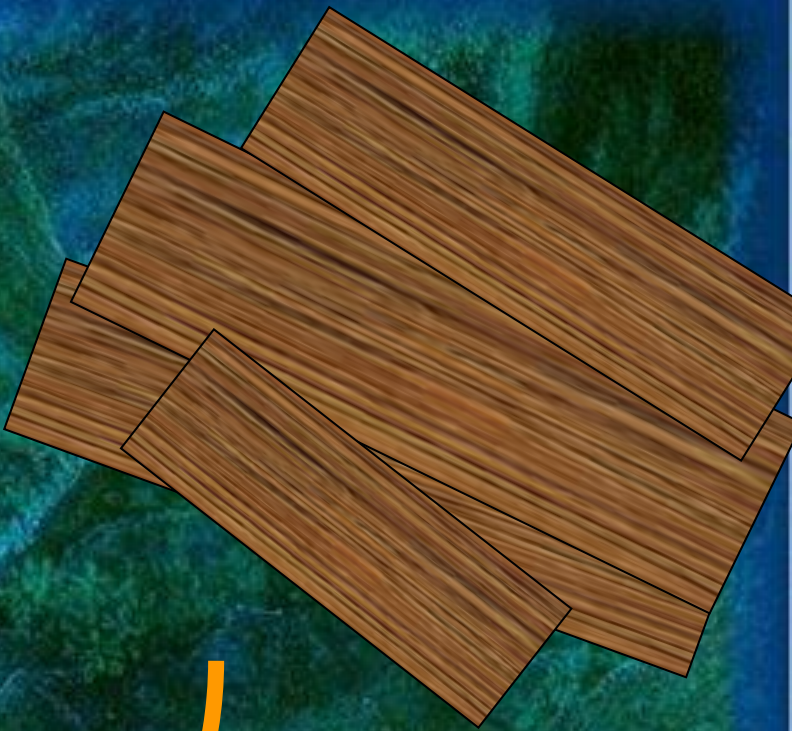
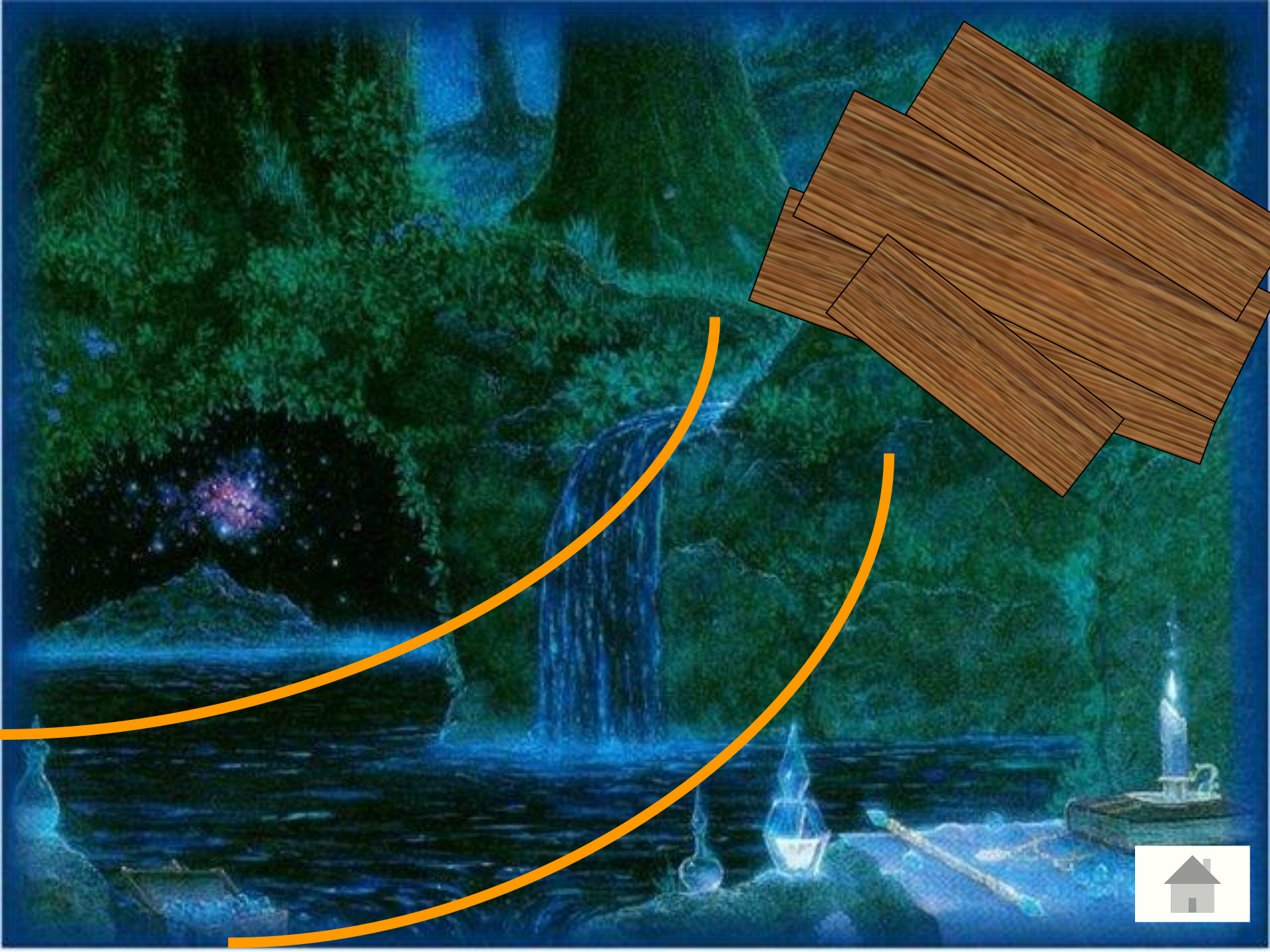
Найдите график возрастающей линейной функции из предложенных вариантов с коэффициентом



Опушка театральная

и Если k_1 равно k_2 функций
Прямой не равно k_2 ,
Если k_1 параллельна тогда
Прямые **пересекаются** всегда,
Други этом k_1 равно k_2
Други этом k_1 равно k_2 ,
На **любом** **условии** **любых**
Точка пересечения известна нам тогда.





Дана функция $y = -0,5x + 1$

Выясните, какие точки принадлежат графику этой функции.

I вариант

L (5; 2)

M (-1; 0)

K (3; -0,5)

II вариант

D (-2; 0)

F (2; 2)

E (6; -2)

III вариант

A (0; 0)

B (2; 0)

C (1; -0.5)



При каком значении x значение функции равно 5

I вариант

$$y=0,5x+1$$

II вариант

$$y=4x+5$$

III вариант

$$y=2x+1$$

$$x=8$$

$$x=0$$

$$x=2$$



Постройте графики функций

I вариант

$$y=x-1$$

$$y=-0,5x$$

$$y=3$$

II вариант

$$y=-1$$

$$y=-x-2$$

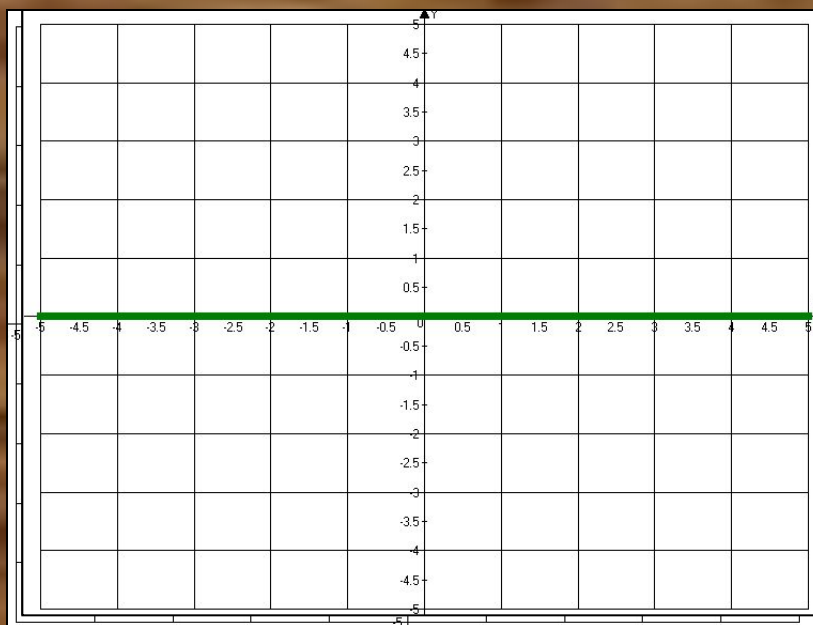
$$y=0,5x$$

III вариант

$$y=-x+1$$

$$y=2x$$

$$y=0$$



Задайте формулой
линейную функцию, график которой
параллелен прямой

$$y = -8x + 11$$

и проходит через начало координат

Ответ:

$$y = -8x$$

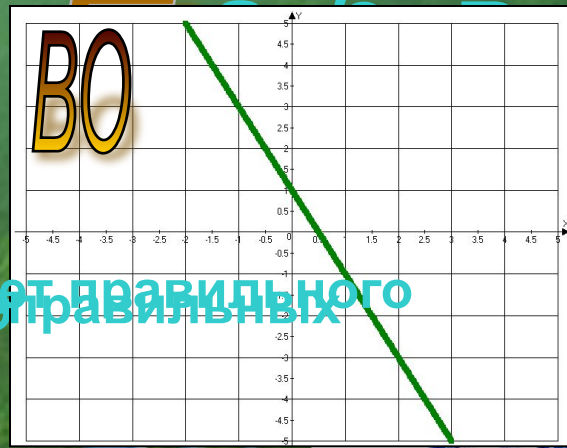
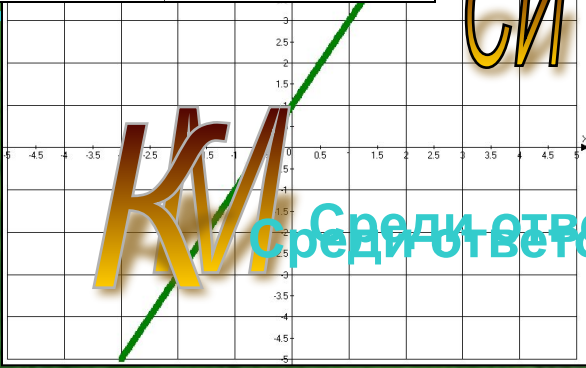
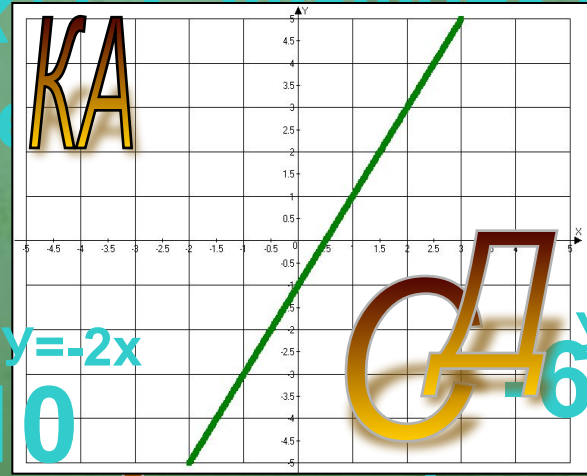
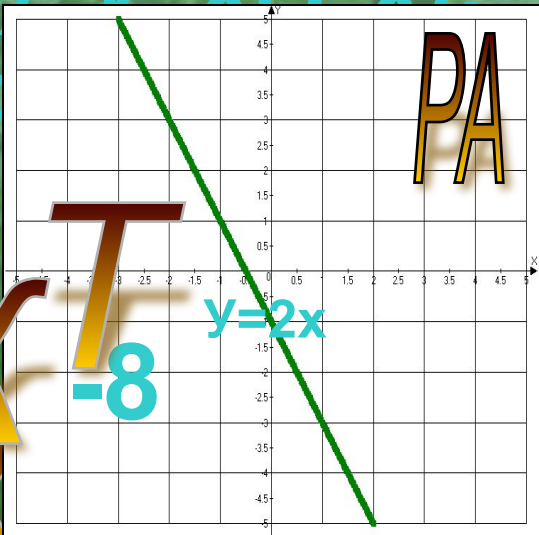




Загадочный лес

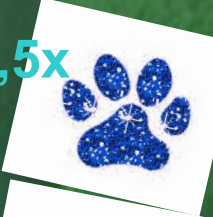


4. Врбакажонвзгнбарулидиротпрзвдствлннх на
 5. Какова форма уравнения линейной функции, график
 которой проходит через точку $A(4; 2)$ и точку $M(-3; 1)$?



Среди этих есть не два правильных

загадочным лес



Домашнее задание

Проверь себя! стр.141

№ 610 (2) № 605 (2,4)

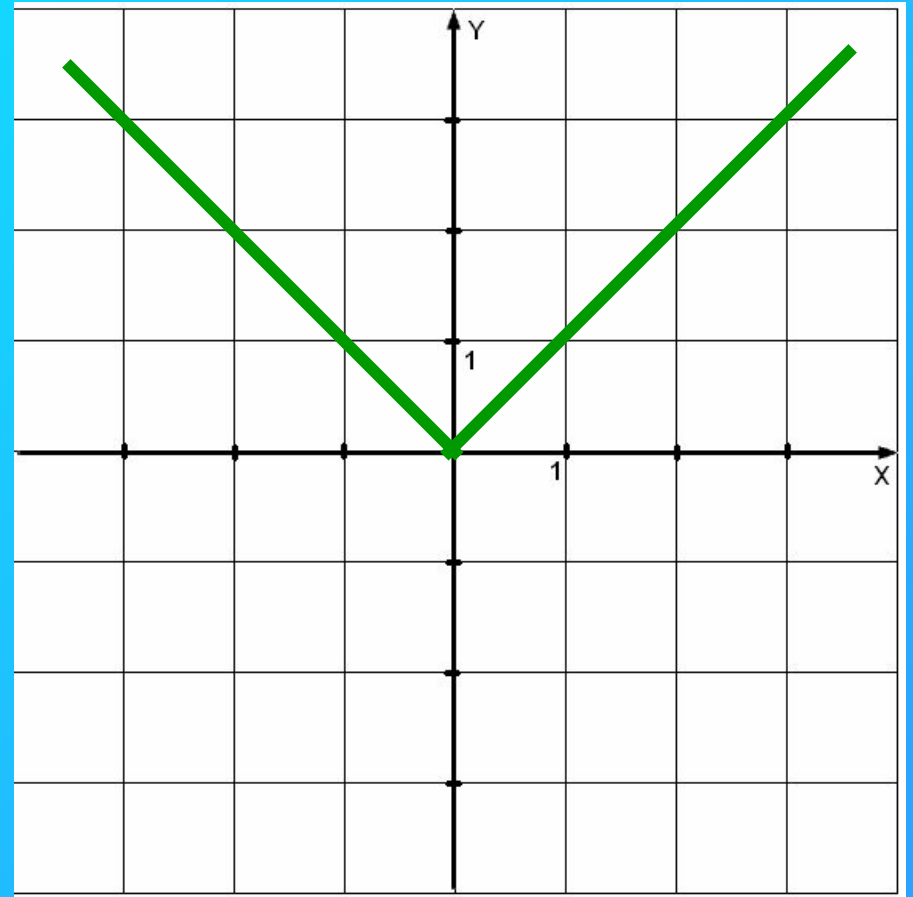
Доклад: Биография Г.В.Лейбница



Для тех, кто хочет знать больше

$$y = |x|$$

$$y = \begin{cases} x, & \text{если } x \geq 0; \\ -x, & \text{если } x < 0. \end{cases}$$



Ответ:

ДЕКАРТ

Историческая справка:

Рене Декарт (1596-1650) — французский философ, математик, физик и физиолог. Заложил основы аналитической геометрии, дал понятия переменной величины и функции, ввел многие алгебраические обозначения. Высказал закон сохранения количества движения, дал понятие импульса силы. Автор теории, объясняющей образование и движение небесных тел вихревым движением частиц материи (вихри Декарта)



загадочный лес

