

***Тема урока:***

***«Решение квадратных уравнений»***

# Санкт-Петербург



<http://www.petrohol.ru> - гостиницы Санкт-Петербурга

# Исаакиевский собор



# « Медный всадник »





# Определить вид уравнения

уравнение	полное	неполное	приведенное	неприведенное	общий бал
$x^2+8x+3=0$	+		+		
$6x^2+9=0$		+		+	
$x^2-3x=0$		+	+		
$-x^2+2x+4=0$	+			+	
$3x+6x^2+7=0$	+			+	

Одно из двух положительных чисел составляет половину от другого, их произведение равно

Найти  $\frac{1}{128}$  эти числа.

Норма хлеба - 125 граммов





# Блокада Ленинграда

8 сентября 1941 — 27 января 1944

- 2 млн. 544 тыс. попало в окружение гражданского населения города
- 400 тыс. детей,
- 343 тыс. жителей пригородных районов, войска, защищавшие город.

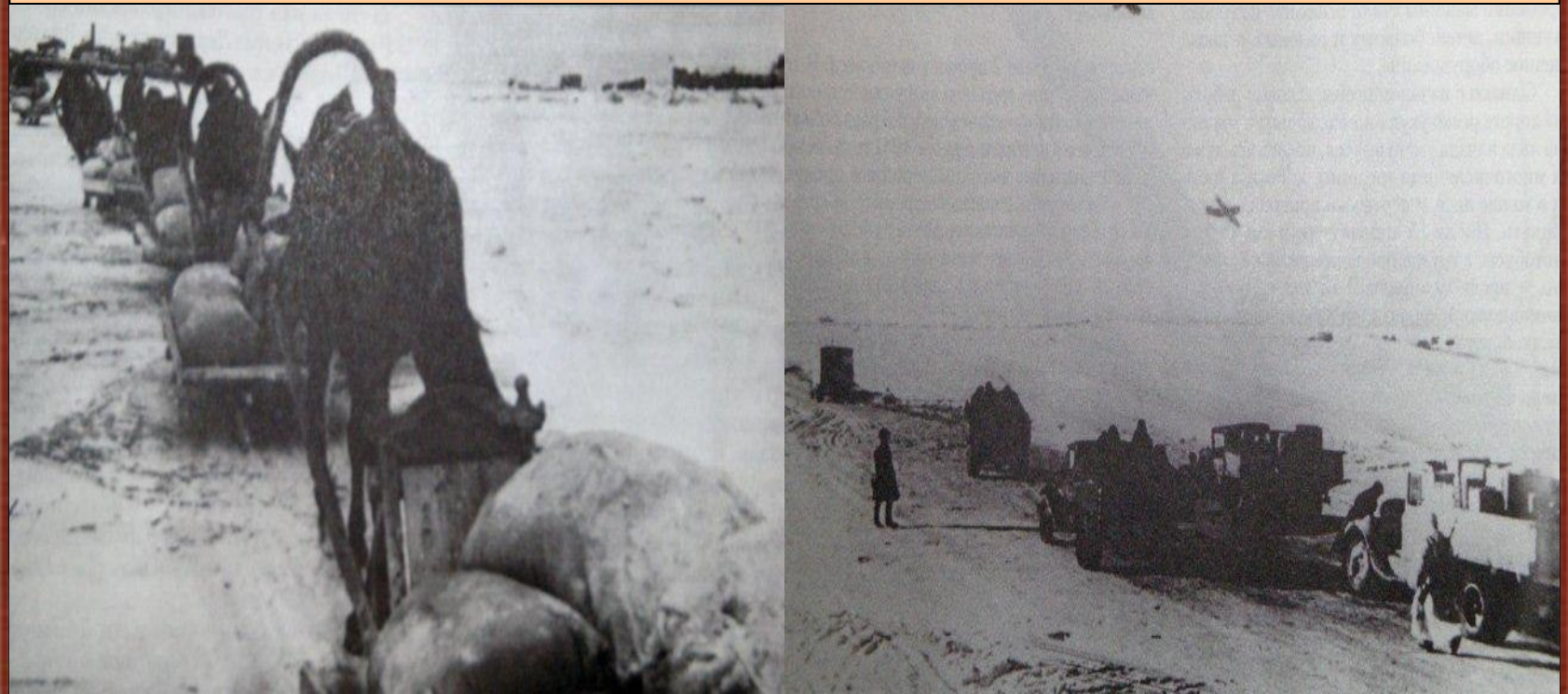
**Артобстрелы и бомбежки продолжали нести разрушение и смерть и увеличивали ужас положения**



**Дети, плача хлеба просили,  
нет страшнее пытки такой**



# Ладога – «Дорога жизни»





9 августа 1942

была исполнена оркестром Радиокомитета в осажденном  
немцами Ленинграде  
7-й симфония Дмитрия Шостаковича



Сколько граммов составляет  
 $\frac{1}{8}$  часть буханки, массой в 1 кг?  
 $\frac{1}{16}$  часть такой буханки?

# НОРМА ВЪДАЧИ

## ХЛЕБО

на Декабръ

Възраст	Състояние	Видео	Дене
250.	125.	125.	125



$125(z)$  – это  $\frac{1}{8}$  часть

$62,5(z)$  – это  $\frac{1}{16}$  часть

$\approx 42(z)$  – это  $\frac{1}{24}$  часть

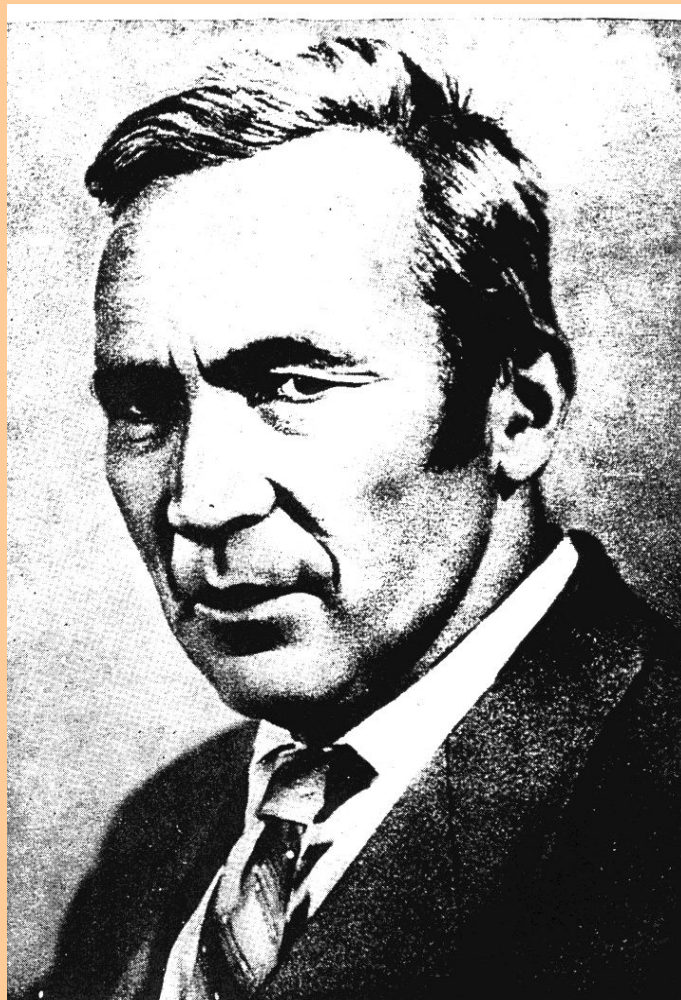
**В 9 ч. 30 мин.**

**18 января 1943 г.**

**Было прорвано кольцо  
блокады**



# Андрей Николаевич Колмогоров



Если тело падает вниз и начальная скорость падения равна  $v$  м/с, то расстояние, которое оно пролетит за  $t$  секунд, вычисляется приближенно по формуле:  $h=vt+5t^2$ .  
Используя эту формулу, решите задачу:

С самолета, летящего на высоте 800м, сброшена бомба с начальной скоростью 30 м/с. Через сколько секунд бомба достигнет цели?

***Красюков Иван Никифорович***



# *Михайлик Фёдор Иванович*







баллы	оценка
35 - 40	«5»
28 - 34	«4»
20 - 27	«3»