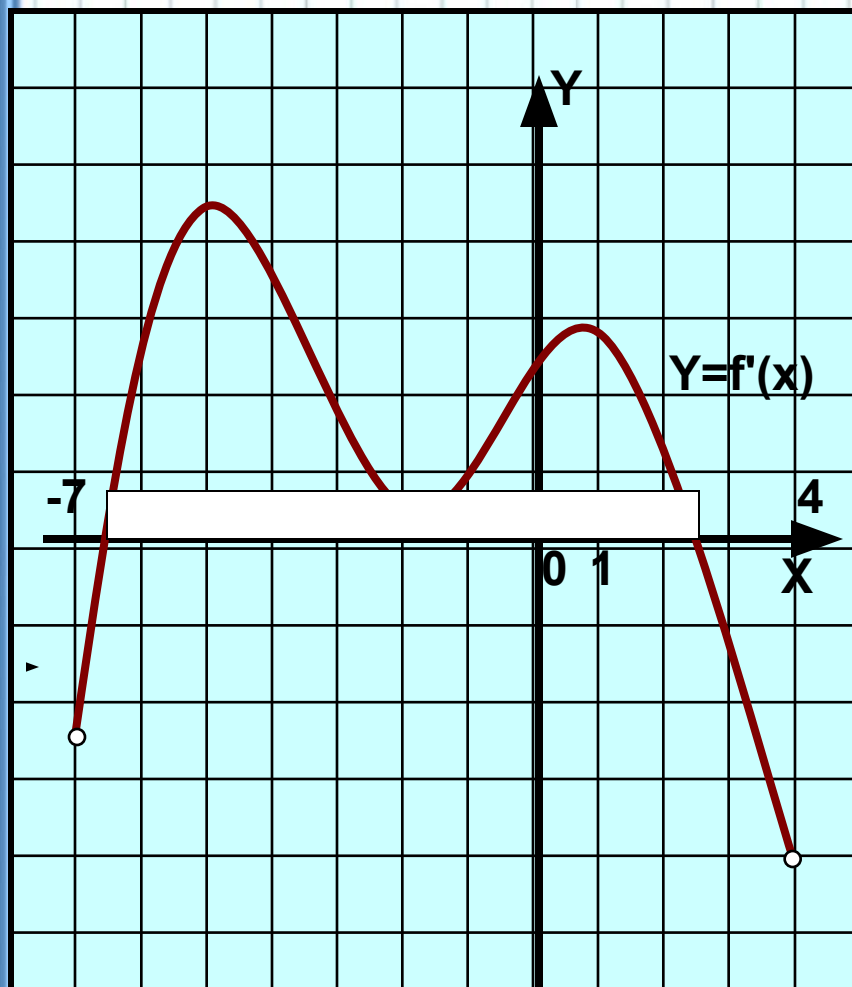


# Исследование графика функции с помощью производной

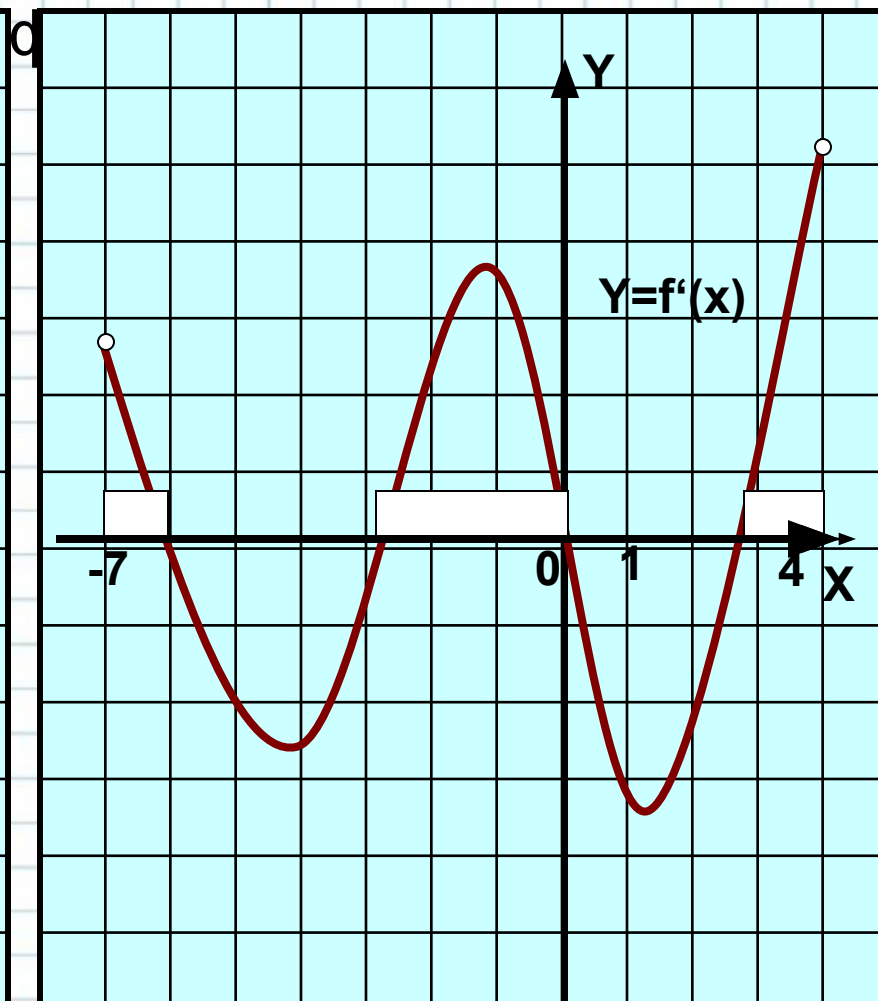


ПОДГОТОВИЛА УЧИТЕЛЬ МАТЕМАТИКИ  
МКОУ СТАРОКАЛИТВЕНСКАЯ СОШ  
ЛИМАРЕВА ЛЮДМИЛА ВИКТОРОВНА

**Задача 1.** По графику производной укажите количество промежутков возрастания непрерывной

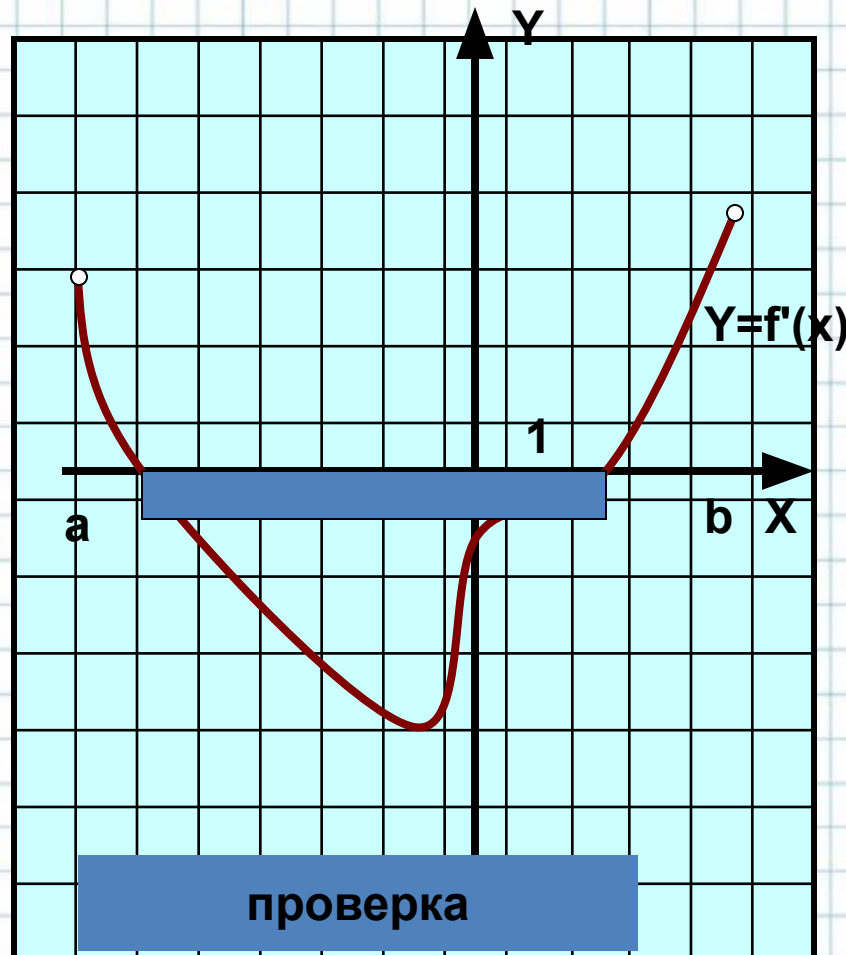
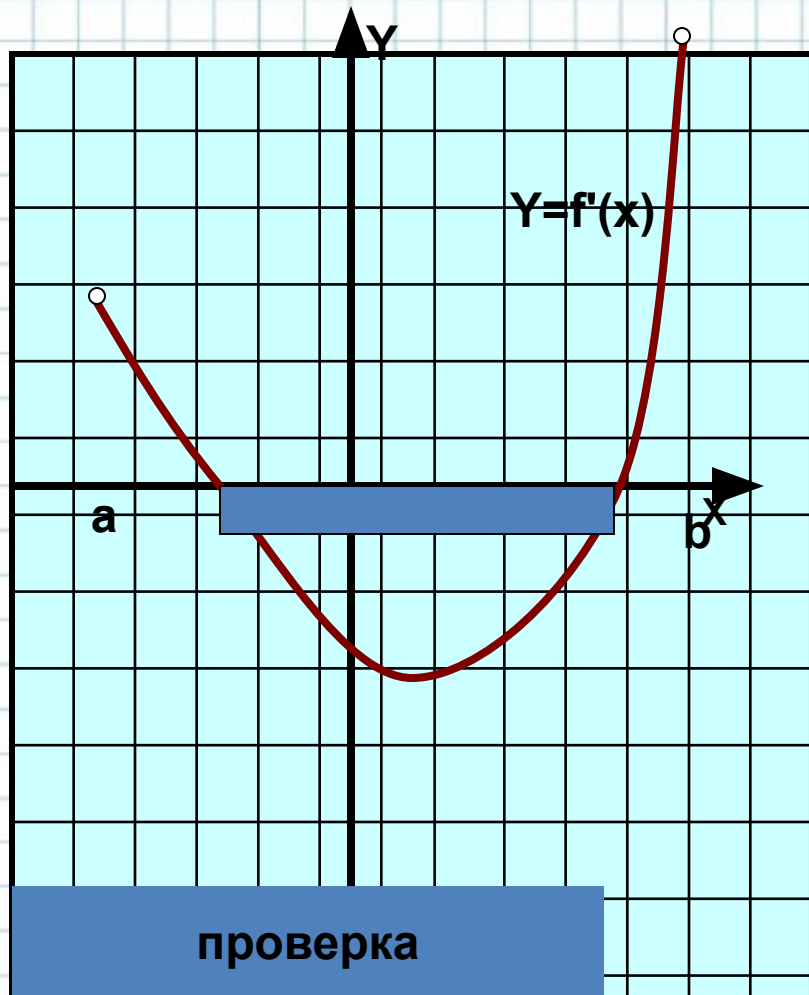


проверка

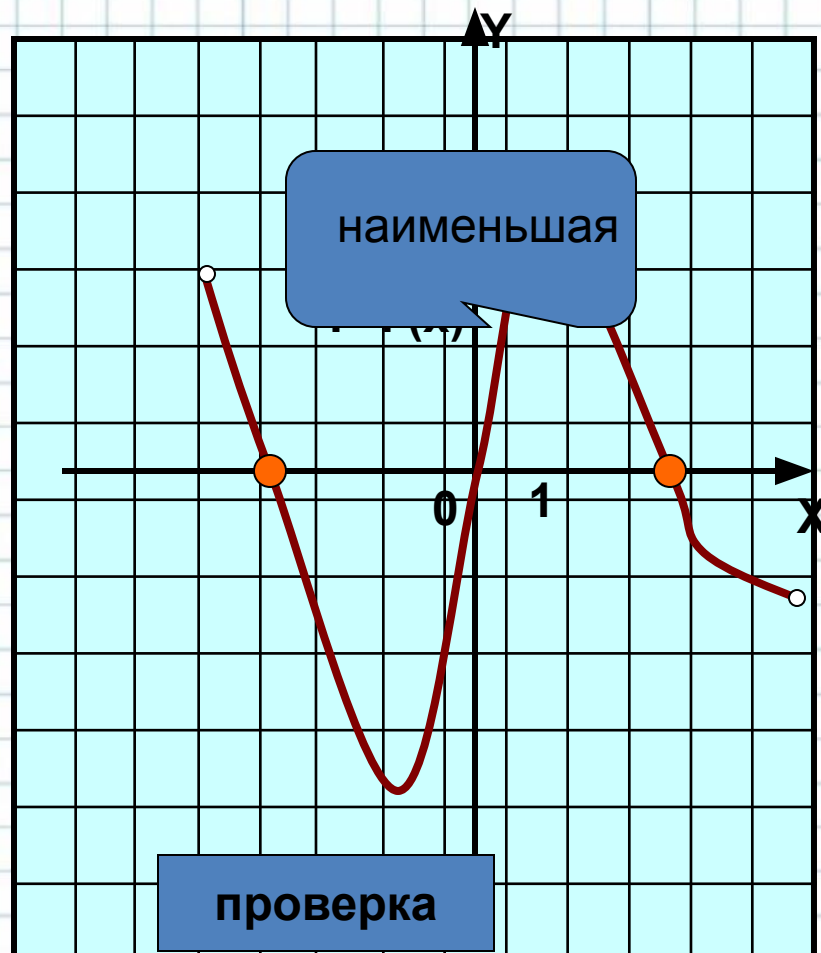
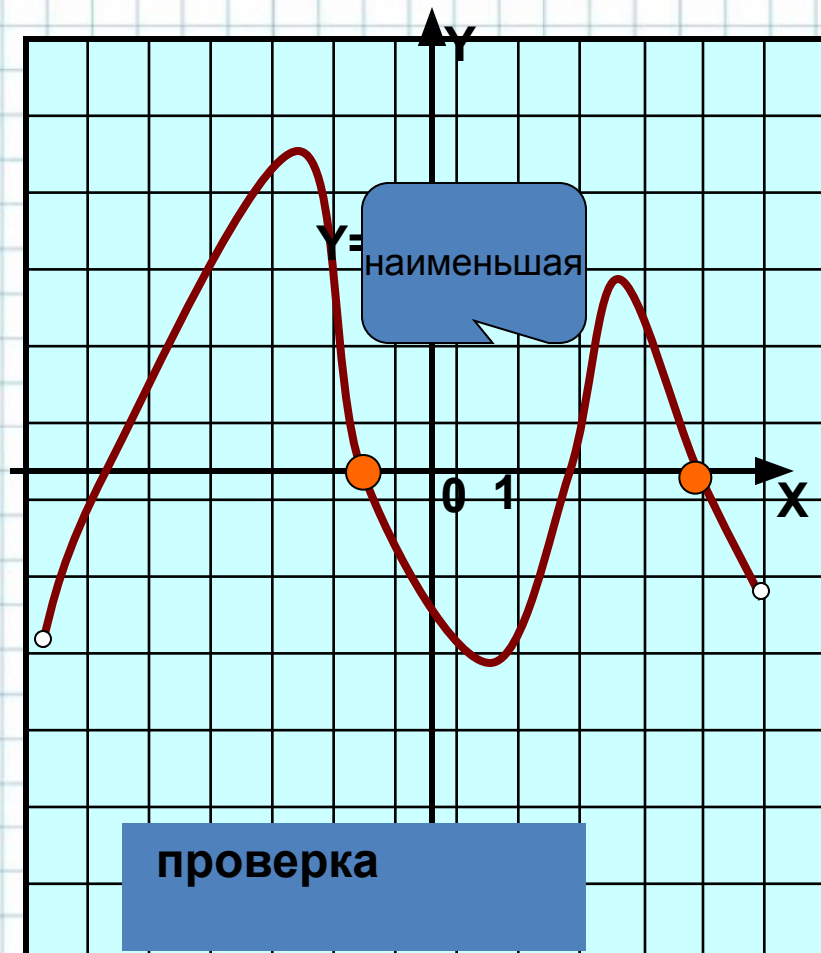


проверка

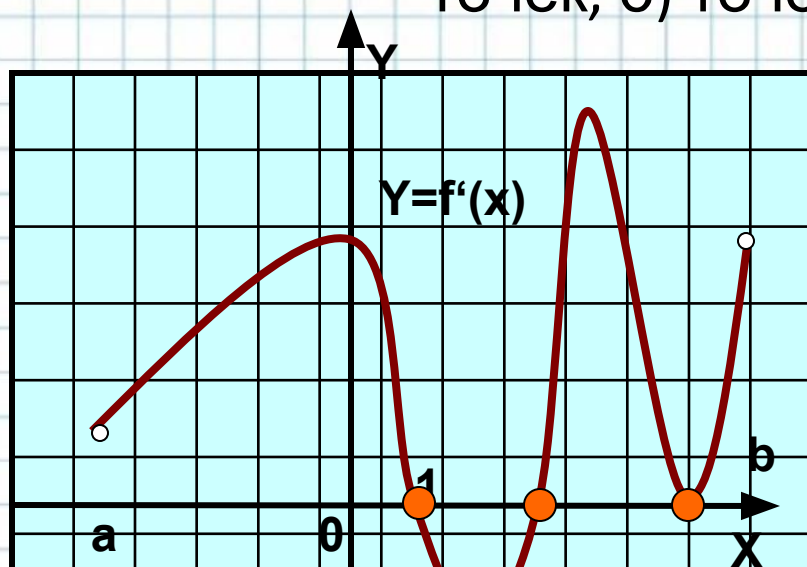
**Задача 2.** По графику производной, определенной на  $[a;b]$  функции, укажите длину интервала убывания функции.



**Задача 3.** По графику производной, определенной на  $[a;b]$  функции, укажите наименьшую точку максимума функции.

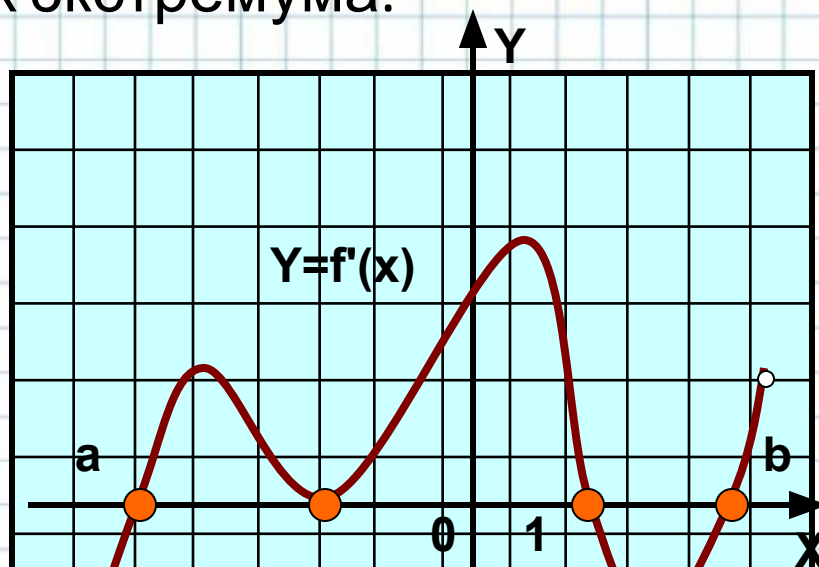


**Задача 4.** По графику производной, определенной на  $[a;b]$  функции, укажите количество: а) критических точек, б) точек экстремума.



Не является  
точкой экстр.

проверка



Не является  
точкой экстр.

**Задача 5.**  $f(x)$  – непрерывная на  $[a;b]$  функция. По графику ее производной определите количество: а) критических точек, б) точек экстремума, в) точек

