

# Перспектива, пропорция и композиция в изобразительном искусстве эпохи Возрождения



Работу выполнили:  
Сафронова Анна  
Хасаншина Гузель  
Ученицы 8 Г класса  
Руководитель  
Кучина Лариса  
Васильевна

г.НЕФТЕЮГАНСК  
МОУ «СБОШ № 2 им.А.И.Исаевой»

# Цели и задачи

## Цель:

- доказать, что Леонардо да Винчи является ярким представителем эпохи Возрождения.

## Задачи:

- выяснить, чем, кроме технического мастерства должен обладать художник;
- узнать, какими познаниями в геометрии, перспективе, оптике пользовались мастера эпохи;
- выяснить, какие соотношения между математикой и искусством выражают «божественный замысел» мастера;
- познакомиться с миром Леонардо, изучив его жизненный путь и творчество.

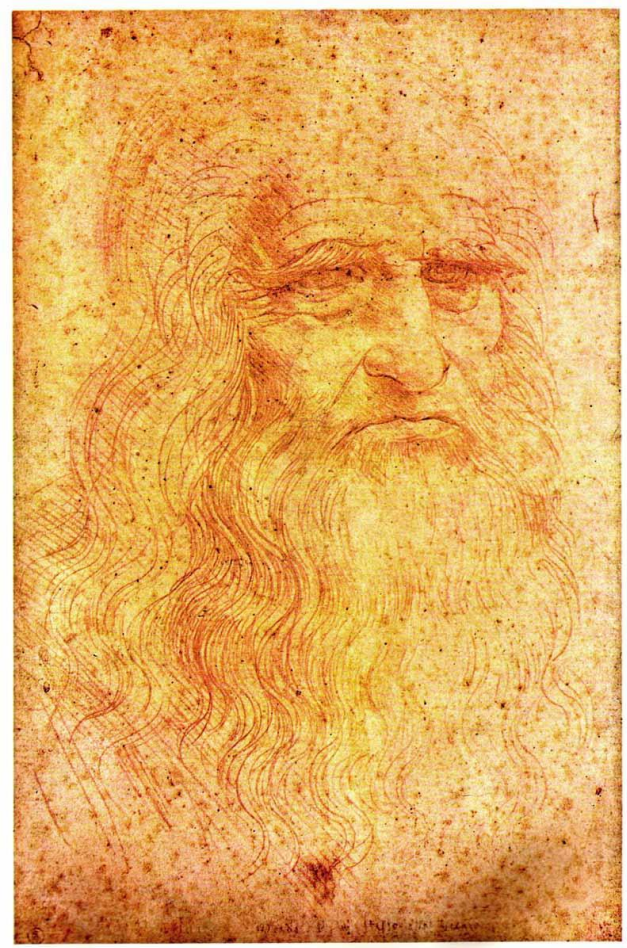
# Искусство Возрождения в Италии



- Италия-колыбель искусства Возрождения.
- "Возрождение" – означает появление нового искусства, возрождающего классическую древность, античную культуру, возникшее на основе гуманизма.
- Живопись обогатилась линейной и воздушной перспективой, знанием анатомии и пропорций человеческого тела.
- Периоды: Проторенесанс, раннее Возрождение, Высокое Возрождение, позднее Возрождение.

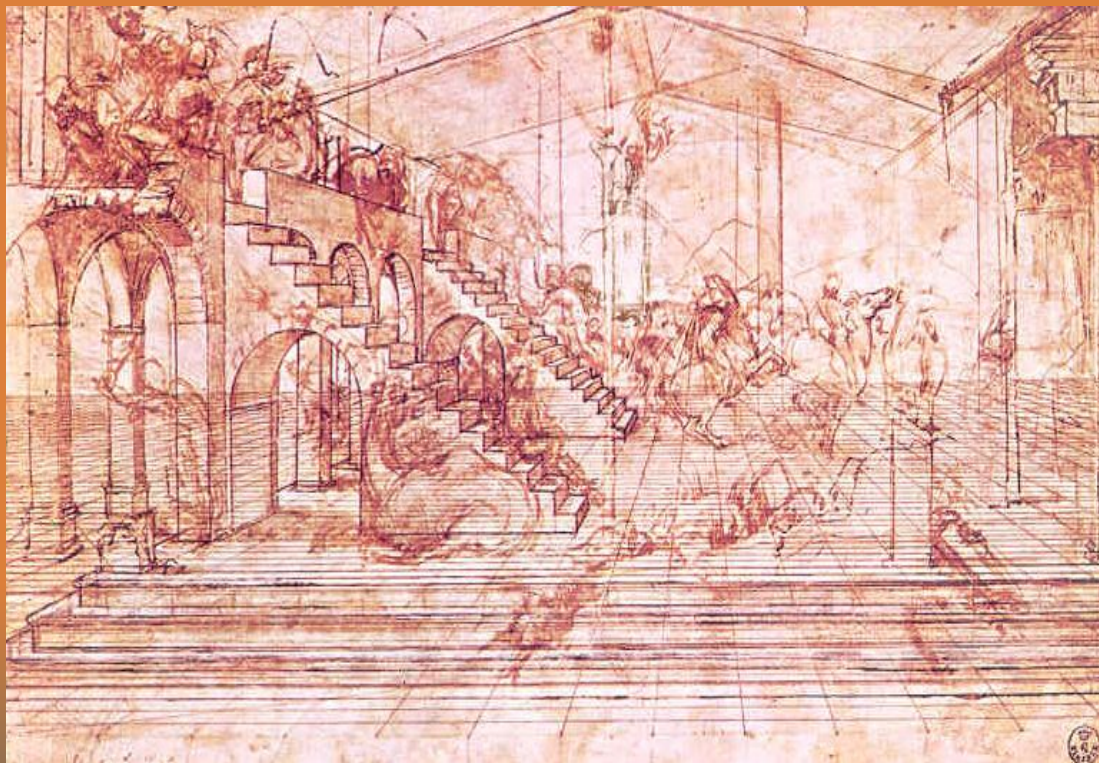


# Титан Возрождения



- Леонардо да Винчи (1452-1519)- итальянский живописец, скульптор, архитектор, ученый, инженер-самый многогранный гений Возрождения, символ эпохи.
- За свои 67 лет создал чуть более 12 картин.
- Впервые применил sfumato, важнейший элемент воздушной перспективы.
- Репутация: блестящий и многосторонний, но медлительный и неблагонадежный, склонный бросать работу недоделанной.

# Революция в живописи

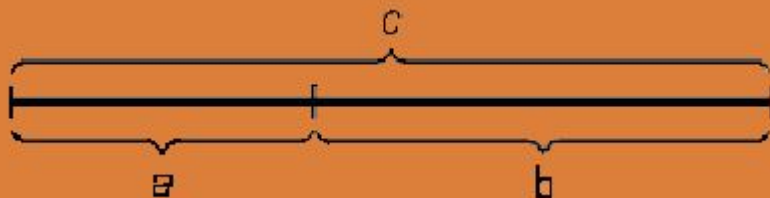


- **ЛИНЕЙНАЯ ПЕРСПЕКТИВА** - способ изображения трёхмерного предмета на плоскости.
- **ВОЗДУШНАЯ ПЕРСПЕКТИВА**-метод, с помощью которого художник передает удаленные предметы.

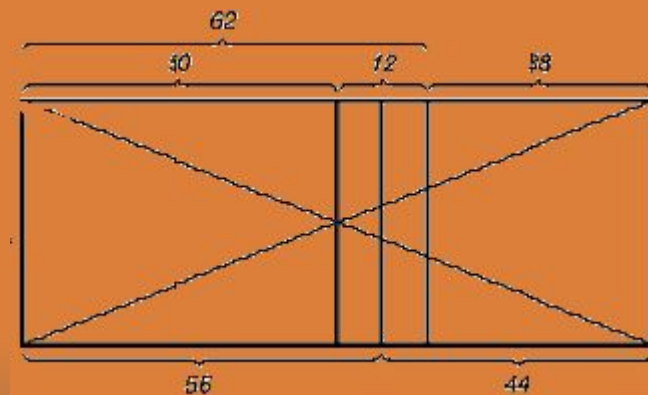
# Революция в живописи

## Золотое сечение

- Принцип золотого сечения – высшее проявление структурного и функционального совершенства целого и его частей в искусстве, науке, технике и природе.



Геометрическое изображение золотой пропорции

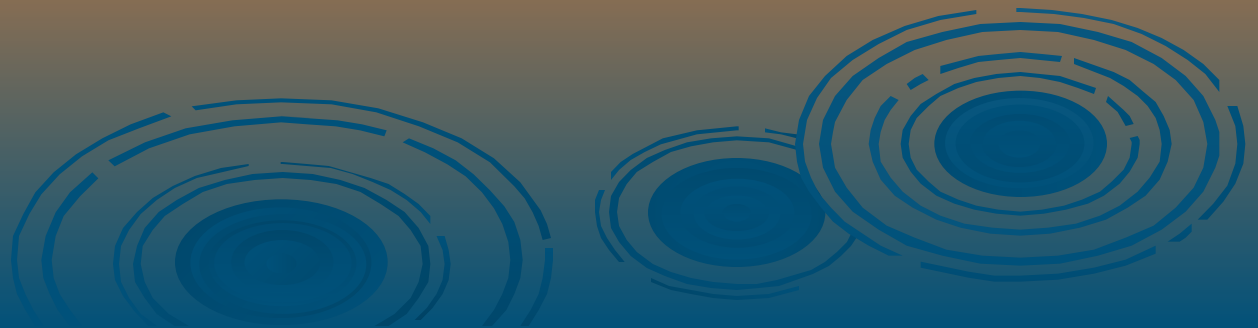
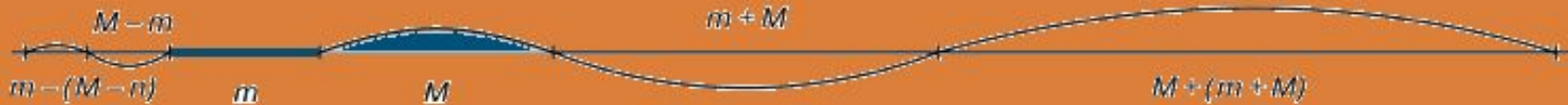


Деление прямоугольника линией второго золотого сечения

# Революция в живописи

## Золотое сечение

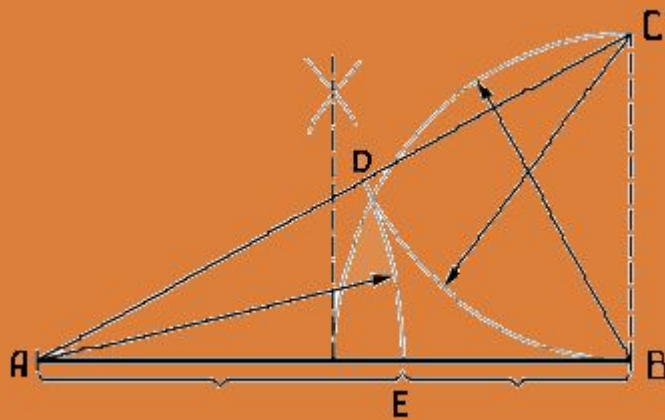
- Построение ряда отрезков золотой пропорции можно производить как в сторону увеличения (возрастающий ряд), так и в сторону уменьшения (нисходящий ряд).



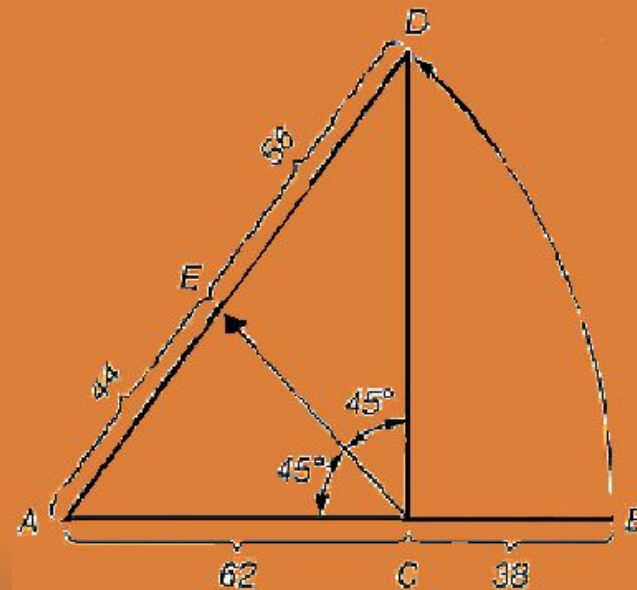


# Революция в живописи

## Золотое сечение



Деление отрезка прямой по золотому сечению.

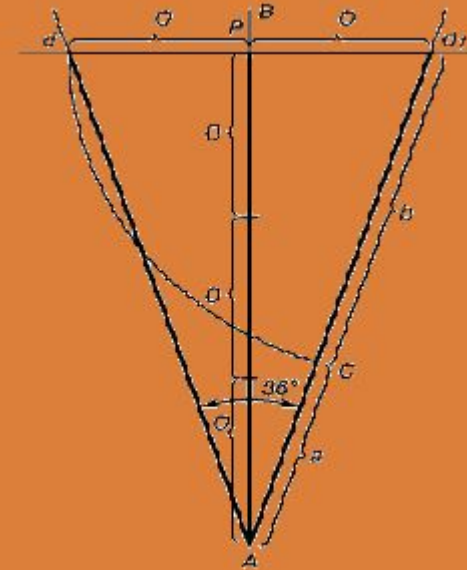
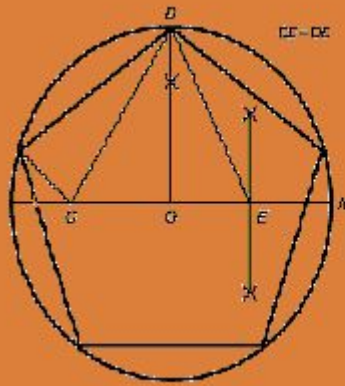


Построение второго золотого сечения



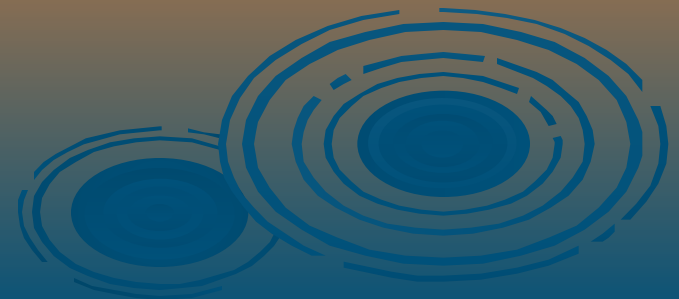
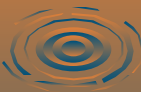
# Революция в живописи

## Золотое сечение

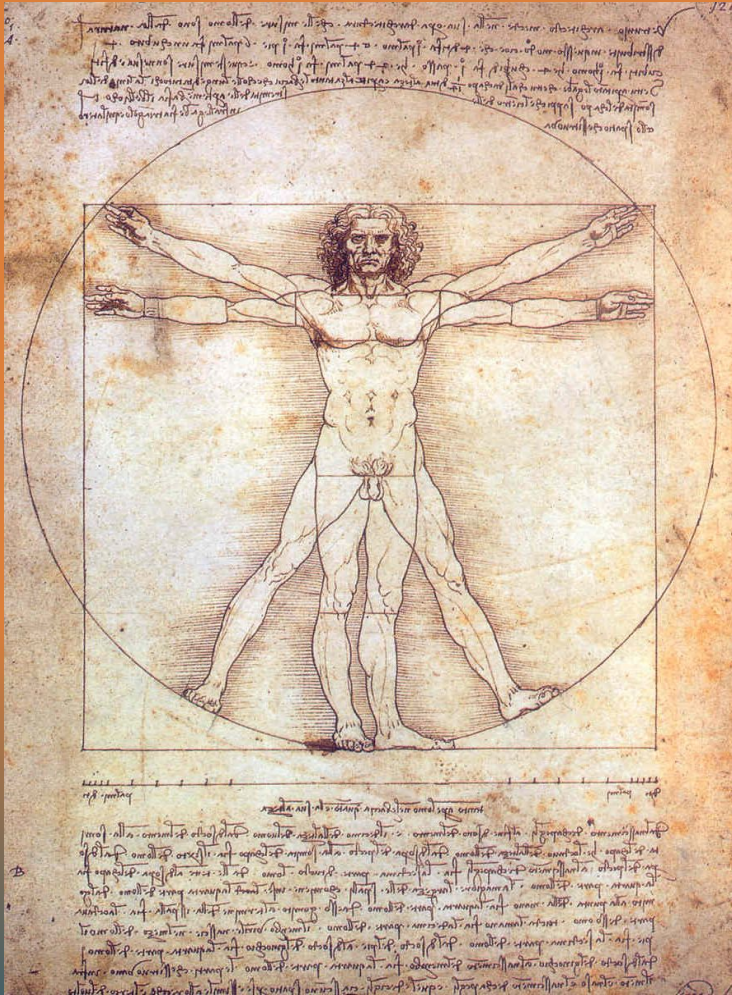


Построение правильного пятиугольника и пентаграммы

Построение золотого треугольника



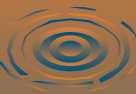
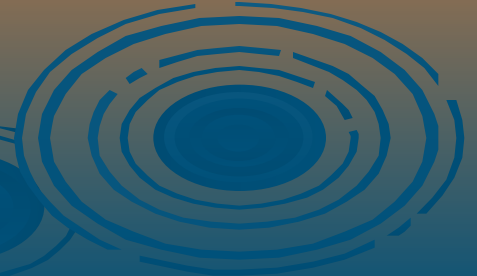
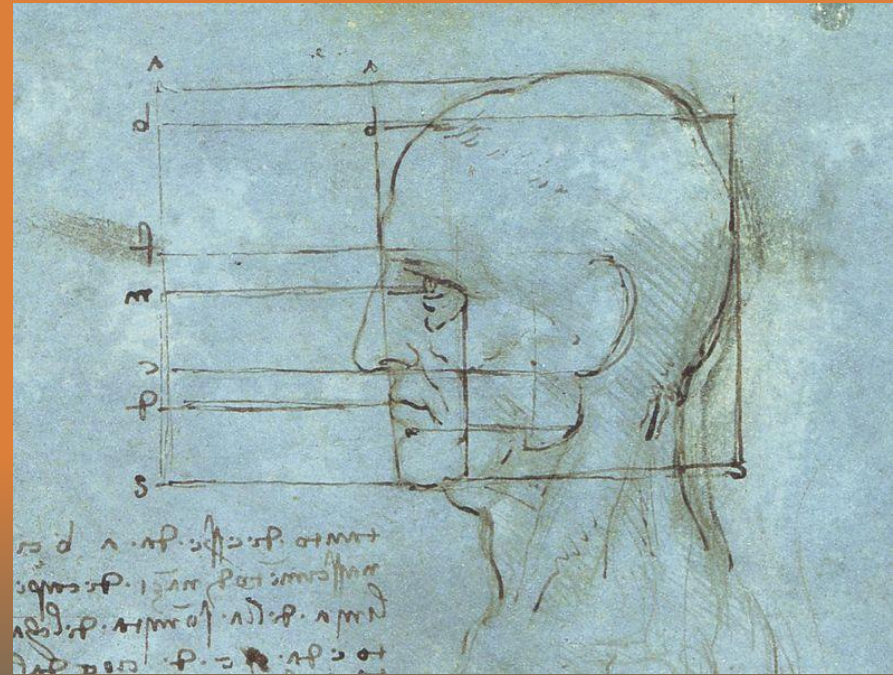
# Человек Витрувия



- Витрувий продемонстрував каноническі пропорції людського тіла.
- Леонардо “вистроїв” свою версію визначення точних пропорцій чоловічого тіла, вписаного в коло і квадрат.

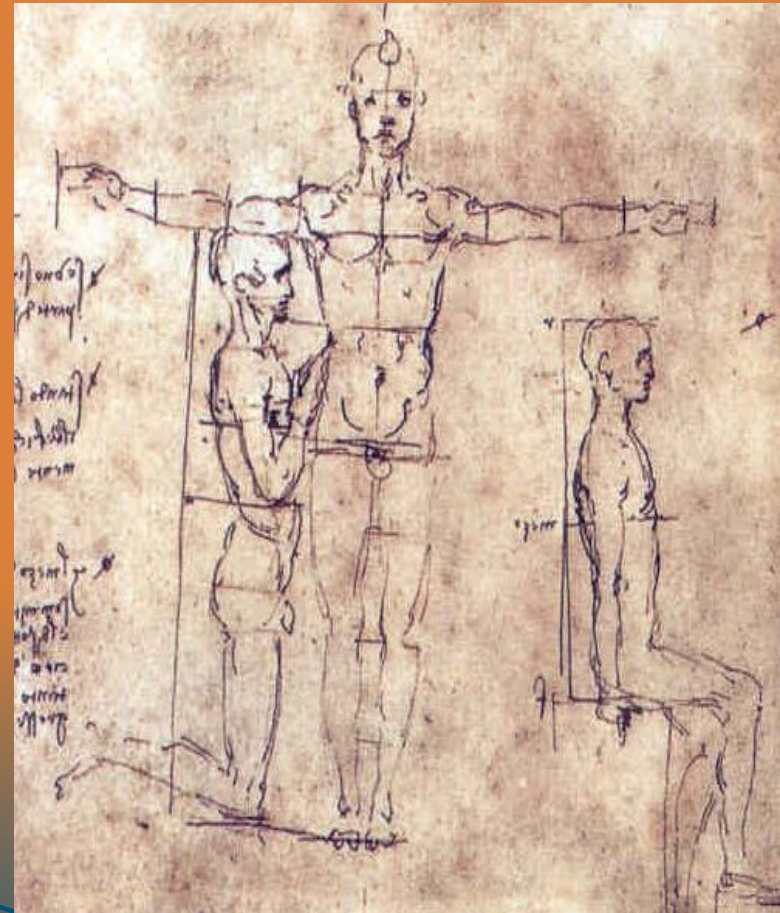
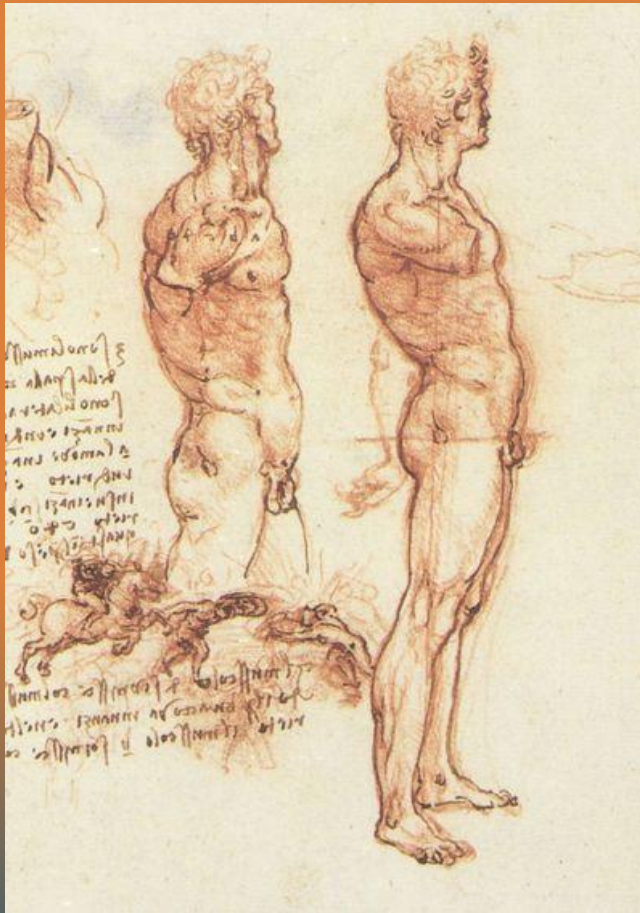
# Пропорции лица человека

Леонардо делает собственные иллюстрации для книги Луки Паччоли “О божественной пропорции”.





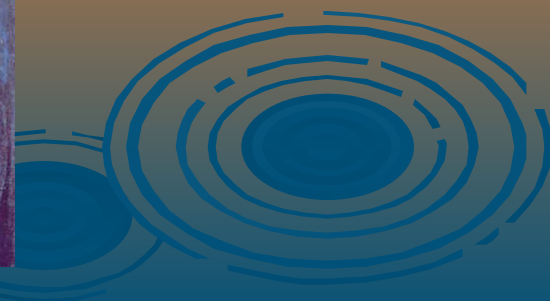
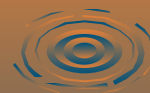
# Пропорции в теле человека





# Мадонна Литта

Леонардо в своих многочисленных “Мадоннах” значительно развил пирамидальные композиции, ставшие знаком мастеров Высокого Возрождения.



# Мадонна в скалах

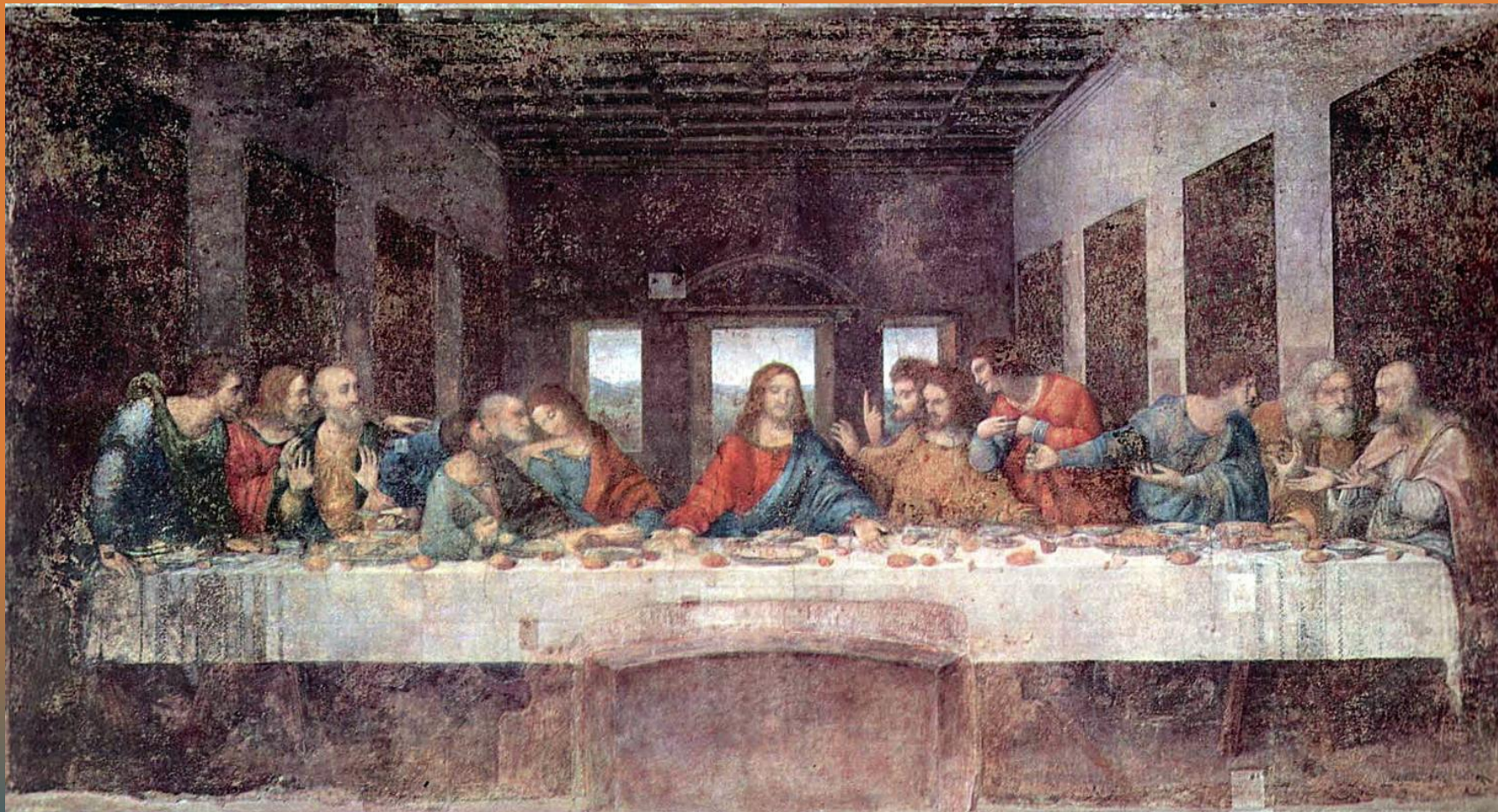


- В картинах 1483 г. и 1506г. глубокие различия между стилями Раннего и Высокого Возрождения.
- Композиция представляет собой пирамиду, в вершине которой-голова Мадонны, моделирование фигур приемом кьяроскуро.



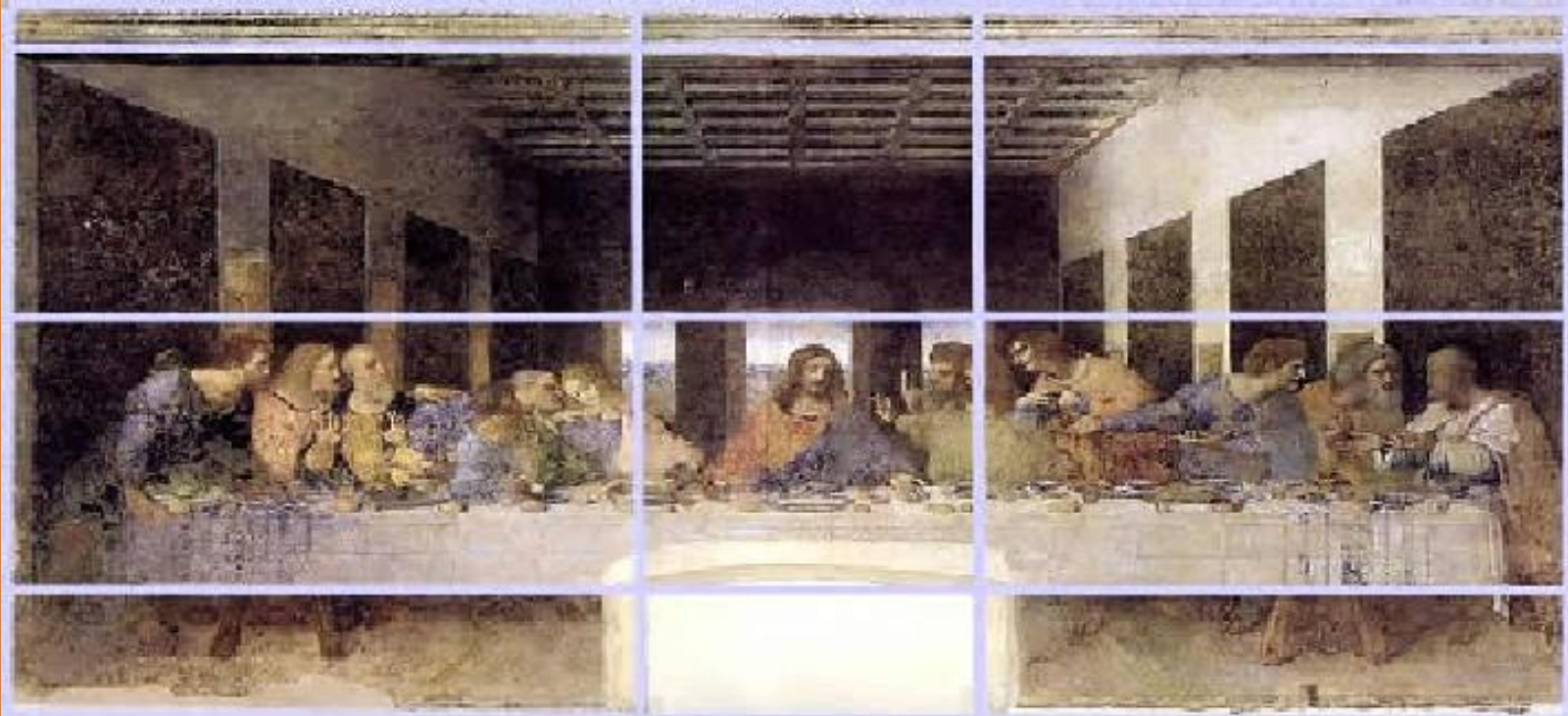


# Тайная вечеря





# Тайная вечеря

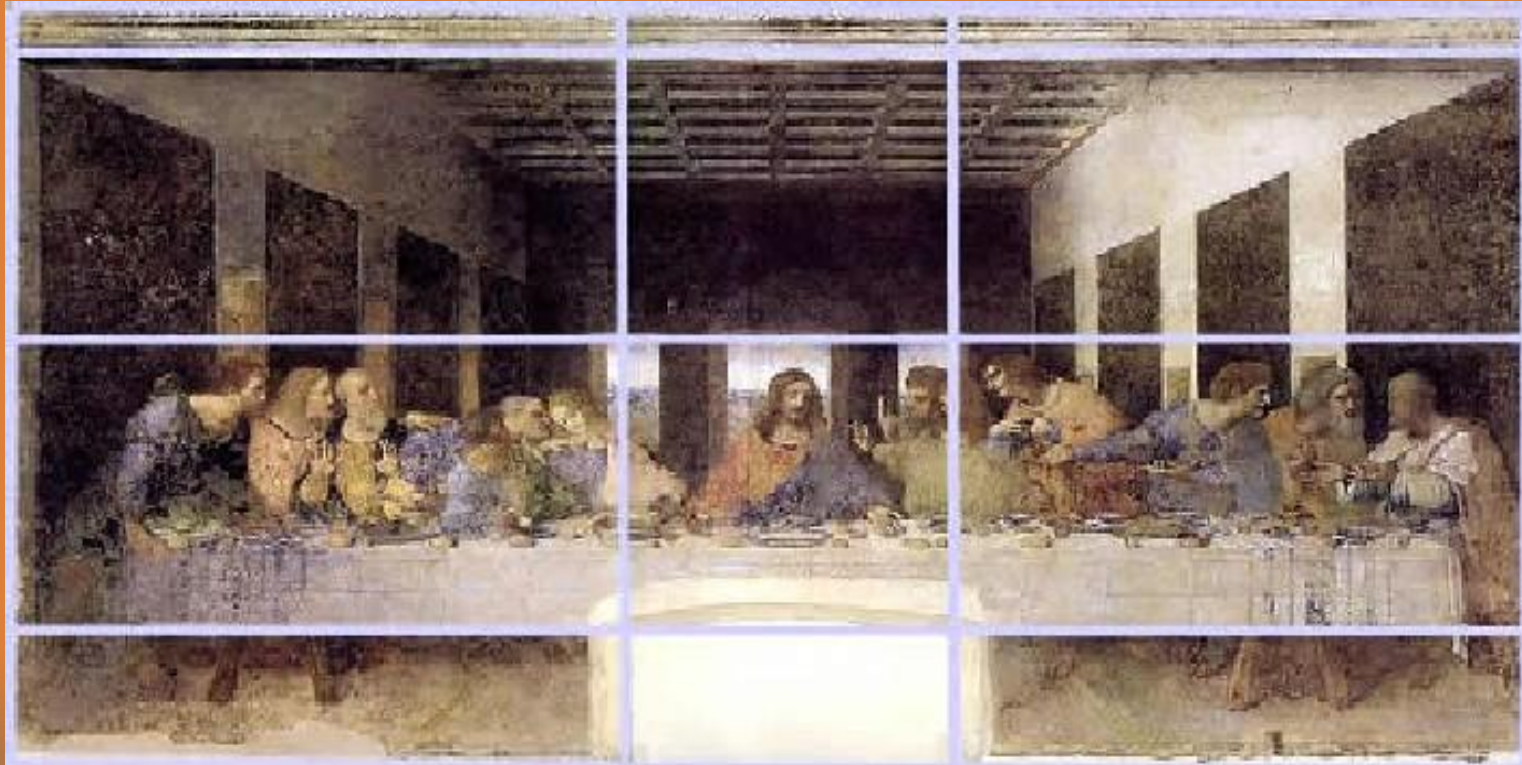


- “Тайная вечеря” - первое классическое воплощение идеалов Высокого Возрождения.
- Первая трудность – разместить 13 человек за столом. Вторая трудность- в выделении Иуды так, чтобы зритель сразу его узнал.
- В центре- Христос, зрительно вписывается в Золотой треугольник.
- Воображаемая центральная точка- как раз за Его головой, а над ней- свет, льющийся из главного окна, увеличенного арочным фронтоном, аналогом нимба.



# Тайная вечеря

Деление фрески Леонардо да Винчи в попорциях золотого сечения.

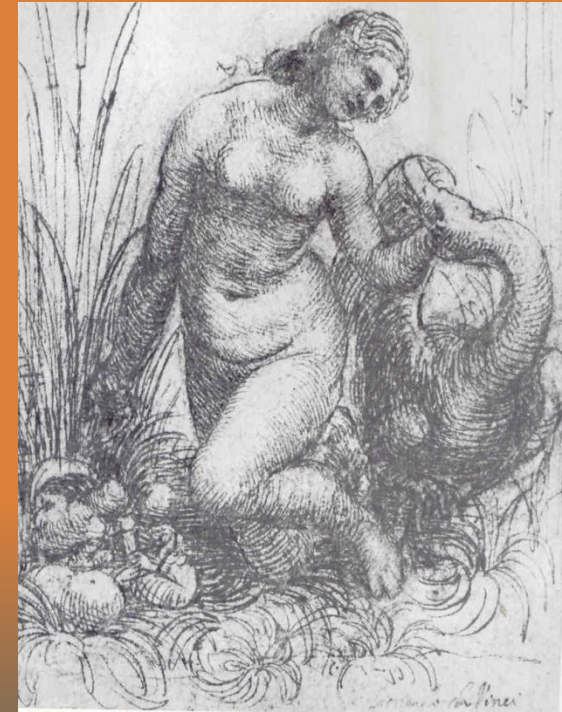


- 12 апостолов разбиты на две группы, по 6 человек, вместе с Христом они составляют композицию из трех групп.
- Технический аспект: площадь стены 4м на 9м требовала большого мастерства при создании фона. Картина по праву считается шедевром линейной перспективы.

# Леда и лебедь



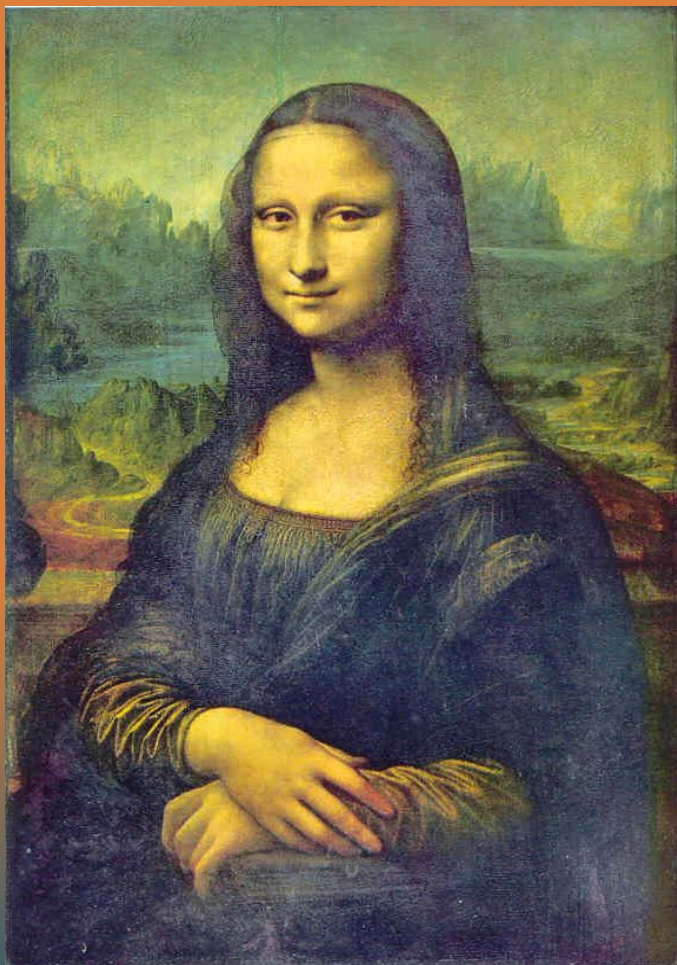
- Леонардо часто не доводил свои работы до конца
- Точная копия работы Леонардо воспроизведена Рафаэлем.
- В этюде к картине Леонардо использует идущие слева направо штрихи для передачи движения Леды.



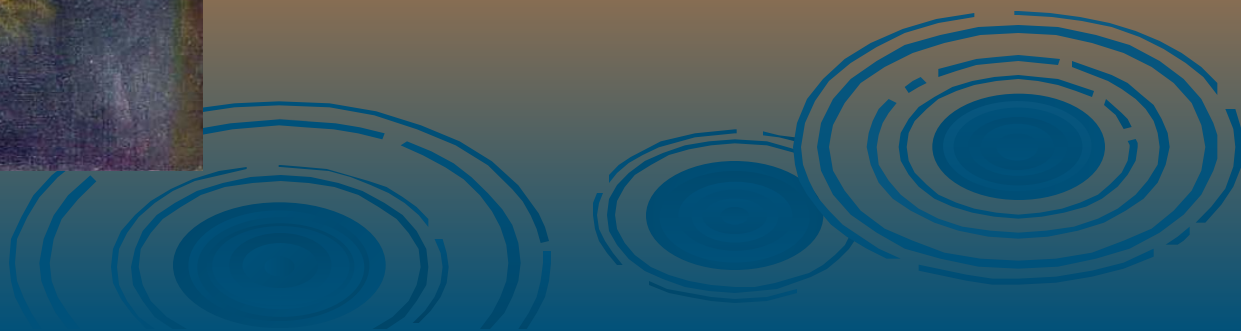
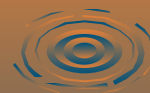
Этюд для «Леды и лебедя», 1504



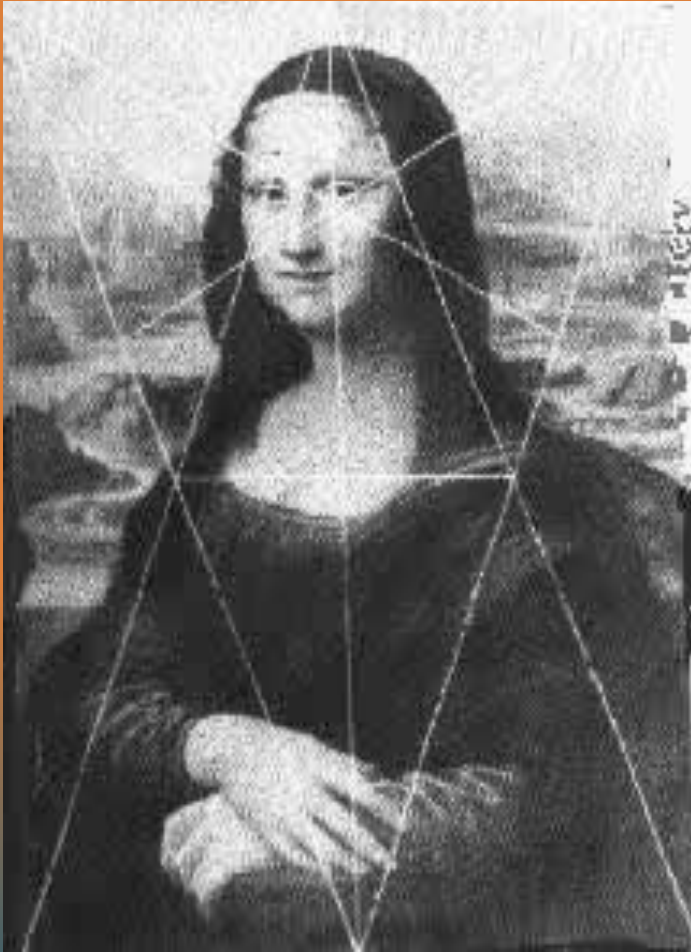
# Джоконда



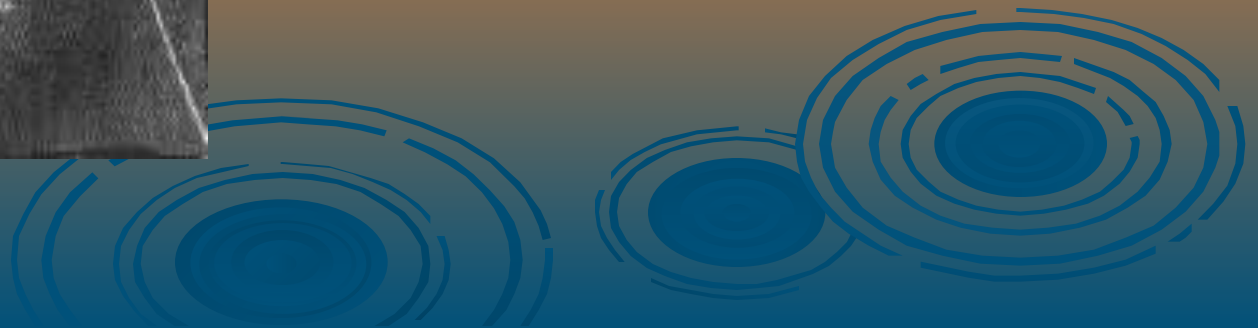
Джоконда является  
«визитной карточкой»  
Леонардо да Винчи



# Джоконда



- В композиции «Джоконды» Леонардо да Винчи использовал «золотые треугольники».
- Леонардо с совершенством передал глубину и дымку атмосферы, используя воздушную перспективу.
- Точно отмечены особенности пропорций лица.





# Заключение

Именно Леонардо да Винчи был одним из художников эпохи Возрождения, кто не только теоретически развил учения о перспективе, о пропорциях человеческого тела, о золотой пропорции, но и практически показал их значимость в своих гениальных художественных творениях.

Его произведения совершенны.

Он создал гармоничный образ человека, отвечающий гуманистическим идеалам, тем самым заложил основы искусства высокого Возрождения.

Стремление к знаниям – и его величие, и его трагедия.

