



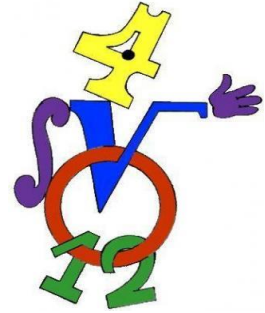
**БІНАРНИЙ УРОК У 8 КЛАСІ:
АЛГЕБРА І НАРОДОЗНАВСТВО**

**МАТЕМАТИКА І
НАРОДОЗНАВСТВО
ПОРУЧ**

**Автор: вчитель математики
Криворізької спеціалізованої
школи І-ІІІ ступенів № 118
Бондар Наталя Андріївна**



Алгебра, 8 клас



Арифметичний
квадратний корінь з
добутку, дробу, степеня



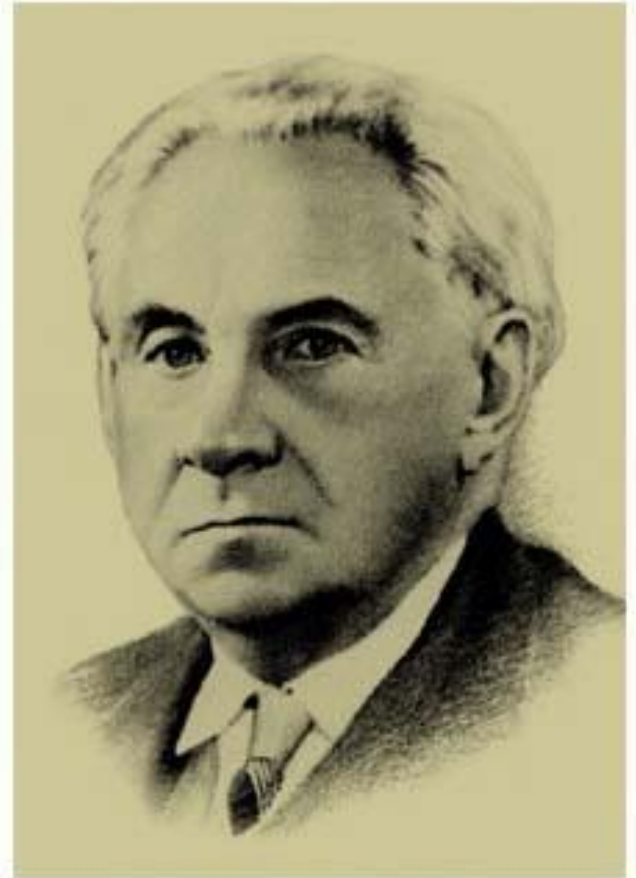
**“У ЩАСТЯ ЛЮДСЬКОГО
ДВА РІВНИХ Є КРИЛА:
ТРОЯНДИ Й ВИНОГРАД,
КРАСИВЕ І КОРИСНЕ ”**

МАКСИМ РИЛЬСЬКИЙ

Рильський Максим Тадейович

(1895-1964)

український поет,
перекладач, публіцист,
громадський діяч



Максим Рильський

Біогра
фі



* Перша юнацька збірка поезій «На білих островах» вийшла у 1910 році;



* Перша збірка зрілого віку «Під осінніми зорями» видана у 1918.

Біогра
фи

УСНИЙ РАХУНОК

$$\sqrt{81 \cdot 25} =$$

$$\sqrt{3} \cdot \sqrt{12} + 5 =$$

$$\sqrt{\frac{1}{81}} \cdot 45 =$$

$$\sqrt{(-5)^2} + 10 =$$

$$11 - \sqrt{1} =$$

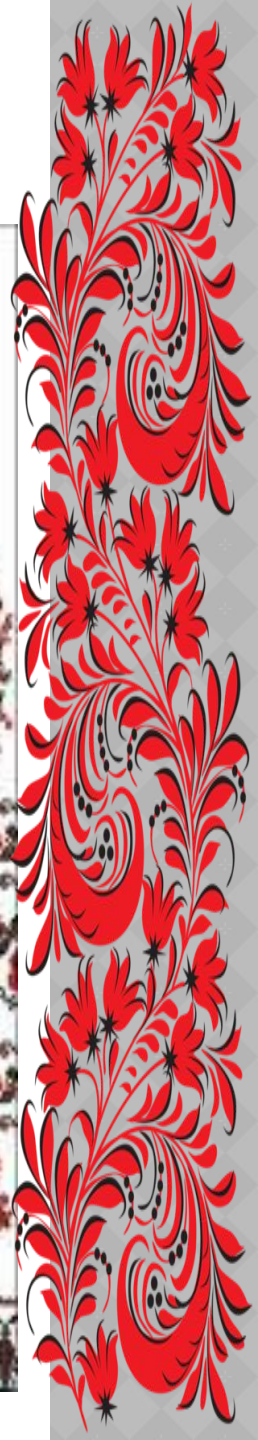
15

45

10

11

5



Етнографі

«Рушай щасливо, хай

благословить тебе Бог!»





❖ **хміль - знак розвитку,
молодого буяння, родючості
та любові;**

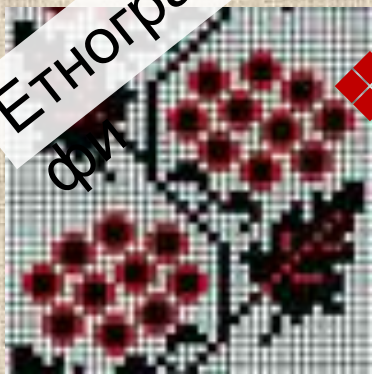


❖ **берегиня - материнська сила
жінки;**



❖ **голуб - символ чистоти,
очищення та весільно-
ритуальних обрядів;**

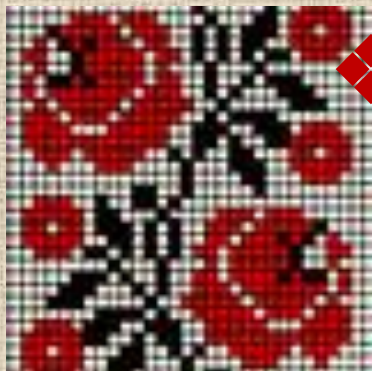




- ❖ калина - втілення сили і краси, але сили незвичайної, а краси безсмертної;



- ❖ пава за красу свого пір'я є символом розквіту, молодості;



- ❖ троянда – улюблена квітка українців, адже ця квітка нагадує Сонце.



ПІСНЯ ПРО РУШНИК



Слова А. Малишка
Музика П. Майбороди

273.

РІДНА МАТИ МОЯ

Помірно Слова А. Малишка
Один

Музика П. Майбороди

1. Рід-на ма-ти мо - я, ти но - чей не до - спа - ла і во-ди-ла ме - не у по-ля край се - ла, і в до-ро - гу да - ле-ку ти ме - не на зо-рі про - вод-жа - ла, і руш - ник ви-ши - ва-ний на шас - тя да - ла. І в до-ро-гу да - ле-ку ти ме - не на зо-рі про - вод - жа - ла і руш - ник ви-ши-ва-ний на шас - тя, на до - лю да - ла. 2. Хай на ньо - му цві - // - бов.

ис - ку ли ис - не на зо - бі що - вої - жа - ці і блі - ник ви-ши-ва-ний на

Андрій Самійлович

Малишко

(1912-1970)



**український поет,
перекладач, літературний
критик**

**Біогра
фи**

1930 р. - надруковані перші вірші в журналах «Молодий більшовик» та «Глобус»

1956р.-збірка «Що записано мною», тексти відомих пісень: «Знову цвітуть каштани», «Пісня про Київ», «Як на дальнім небосхилі»;

1959р. – збірка «Серце моєї матері» - тексти пісень: «Пісня про рушник», «Ми підемо, де трави похилі»;

1960р. -збірка «Полудень віку» - текст пісні «Вчителька» тощо.

Біографі

ВИШИВАЄМО «ДИВО-РУШНИК»

$$\sqrt{0,16 \cdot 49} =$$

$$\sqrt{0,01 \cdot 0,04} =$$

$$\sqrt{5 \frac{1}{16}} =$$

$$\sqrt{12 \frac{1}{4}} =$$

$$\sqrt{3^4} =$$

$$\sqrt{0,2^6} =$$

$$\sqrt{5^2 - 4^2} =$$

$$\sqrt{3^2 + 4^2} =$$

0,02	$3 \frac{1}{2}$
0,008	$2 \frac{1}{4}$
5	2,8
9	3

Етногра
фи

МІФІЧНЕ ДЕРЕВО ЖИТТЯ СИМВОЛІЗУЄ:



- НЕБО

- ЖИТТЯ ЛЮДЕЙ

- ПЕРШООСНОВИ
І ПОЧАТКИ СВІТУ



folk-ornament.ru



При яких значеннях змінних a і b має зміст вираз:

$$\sqrt{a \cdot b}$$

при $a \geq 0$ і $b \geq 0$ або $a \leq 0$ і $b \leq 0$

$$\sqrt{-(a \cdot b)}$$

при $a \geq 0$ і $b \leq 0$ або $a \leq 0$ і $b \geq 0$

$$\sqrt{a^2 \cdot b}$$

при $b \geq 0$

$$\sqrt{a^2 \cdot b^2}$$

при будь-якому a і b

$$\sqrt{-a \cdot b^2}$$

при $a \leq 0$



Знайдіть значення

виразу:

$$1) \sqrt{72 \cdot 18} = \sqrt{36 \cdot 2 \cdot 9 \cdot 2} = \sqrt{36 \cdot 9 \cdot 4} = 6 \cdot 3 \cdot 2 = 36$$

$$2) \sqrt{75 \cdot 27} = \sqrt{25 \cdot 3 \cdot 9 \cdot 3} = \sqrt{25 \cdot 9 \cdot 9} = 5 \cdot 3 \cdot 3 = 45$$

$$3) \sqrt{3,6 \cdot 2,5} = \sqrt{36 \cdot 0,1 \cdot 25 \cdot 0,1} = \sqrt{36 \cdot 25 \cdot 0,01} = \\ = 6 \cdot 5 \cdot 0,1 = 3$$

$$4) \sqrt{810 \cdot 40} = \sqrt{81 \cdot 10 \cdot 4 \cdot 10} = 9 \cdot 2 \cdot 10 = 180$$

Обчисліть



$$1) \sqrt{100 \cdot 16} = \sqrt{100} \cdot \sqrt{16} = 10 \cdot 4 = 40$$

$$2) \sqrt{144 \cdot 4} = \sqrt{144} \cdot \sqrt{4} = 12 \cdot 2 = 24$$

$$3) \sqrt{25 \cdot 81} = \sqrt{25} \cdot \sqrt{81} = 5 \cdot 9 = 45$$

$$4) \sqrt{9 \cdot 121 \cdot 0,25} = \sqrt{9} \cdot \sqrt{121} \cdot \sqrt{0,25} = 3 \cdot 11 \cdot 0,5 = 16,5$$

$$5) \sqrt{400 \cdot 25 \cdot 0,36} = \sqrt{400} \cdot \sqrt{25} \cdot \sqrt{0,36} = 20 \cdot 5 \cdot 0,6 = 60$$

САМОСТІЙНА РОБОТА

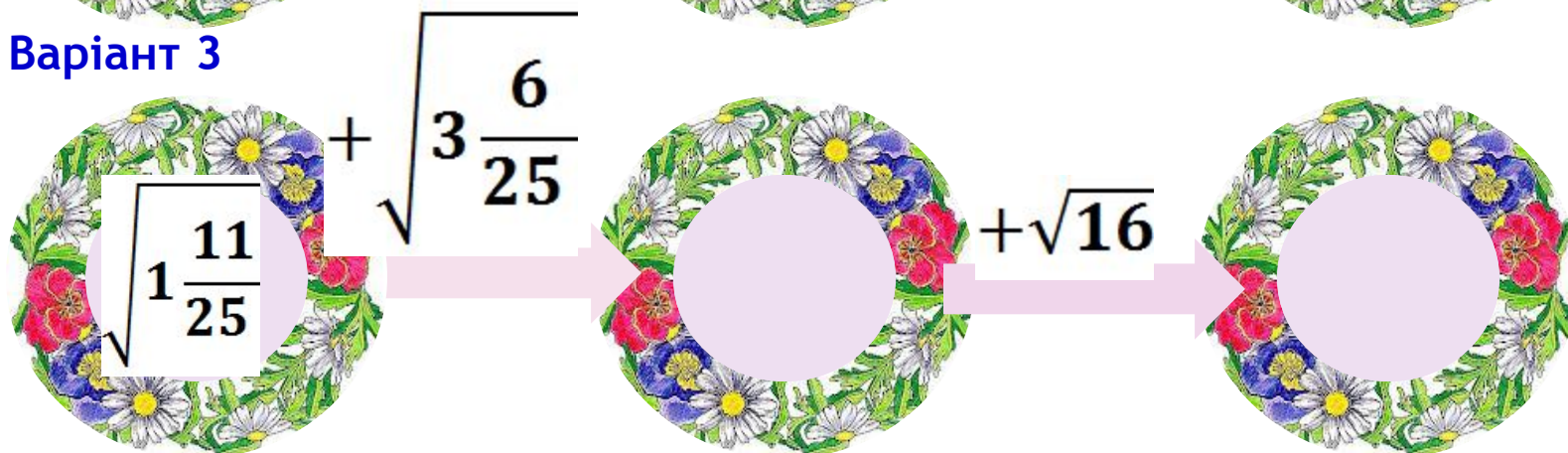
Варіант 1



Варіант 2



Варіант 3



РОЗГАДАЙ КРОСВОРД І ЗНАЙДИ ЗАКОДОВАНЕ СЛОВО!



1

--	--	--	--	--	--

2

--	--	--	--	--	--

3

--	--	--	--	--	--	--

4

--	--	--	--	--	--

5

--	--	--	--	--	--	--

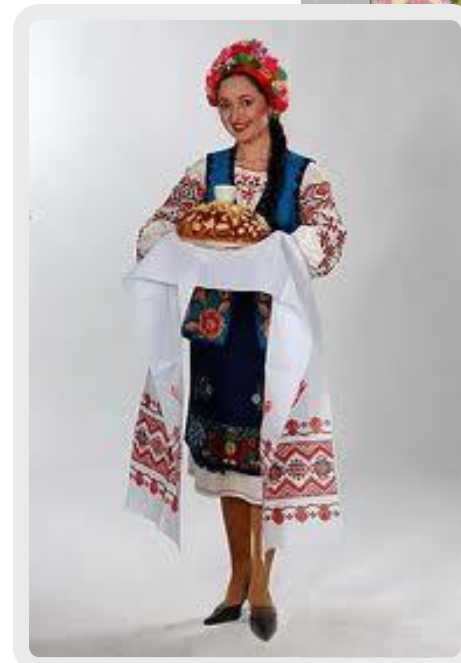
6

--	--	--	--	--	--	--	--

1. 2. Власний синій довітерному про
3. 10. Назва знака, крени
пропорційні відрізки



На рушник
розшитий
Хлібцями з
дівочою
справдою
Україну.
Шанувати в
вевілі
Надусе



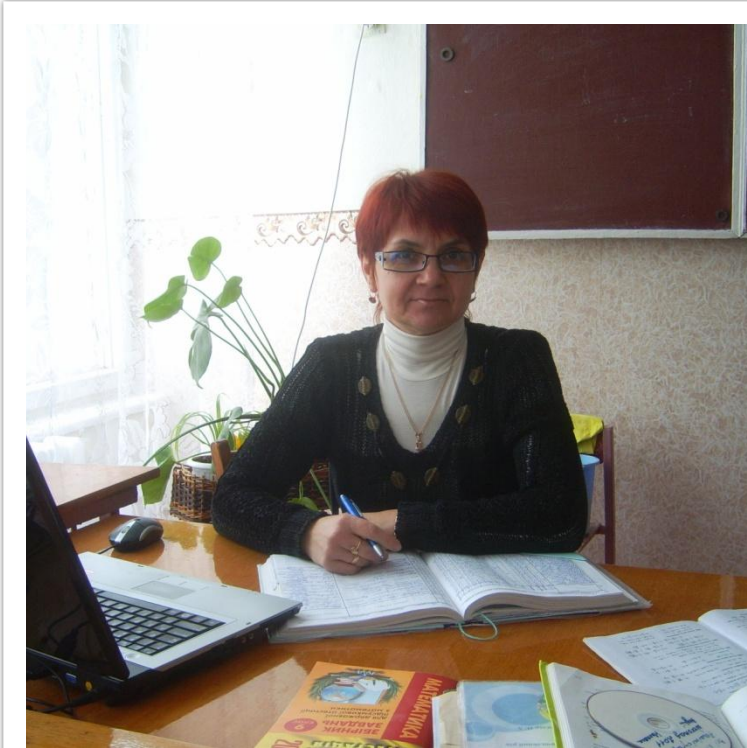
ДОМАШНЄ ЗАВДАННЯ:



**§2, П. 14, №463 (2,4,6),
№465, №469 (4-6)**



ДЯКУЮ
ЗА УРОК!



*З повагою, вчитель
математики,
вчитель вищої
категорії,
вчитель-методист
Бондар Наталія
Анатоліївна*