

# Установите соответствие

$$\sqrt{\frac{4}{9}}$$

23

$$\sqrt{0,09}$$

8

-  
12

6

$$\sqrt{-144}$$

$$\sqrt{36}$$

$$\sqrt{64}$$

0,3

$$\sqrt{529}$$

$\frac{2}{3}$

# Проверь себя!

$$4 * 12 + 18 : 6 + 3$$

А теперь расставь в полученном выражении скобки так, чтобы значение выражения равнялось 50.

$$4 * 12 + 18 : (6 + 3) = 50$$

## МОЛОДЦЫ!

# Разгадайте анаграммы

НУКЦИЯФ

ФУНКЦИЯ

МЕРГУНАТ

АРГУМЕНТ

РАФГИК

ГРАФИК

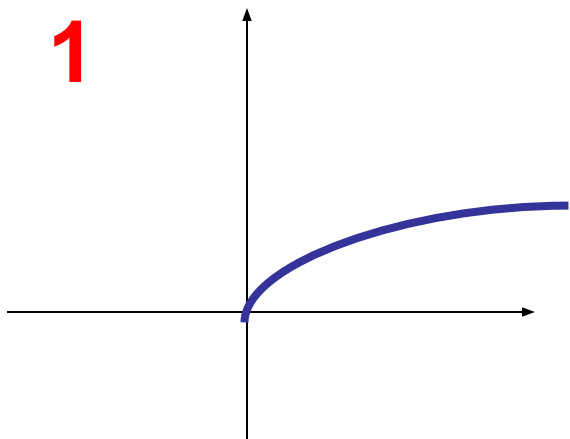
**Функция**  $y = \sqrt{x}$

**и её график.**

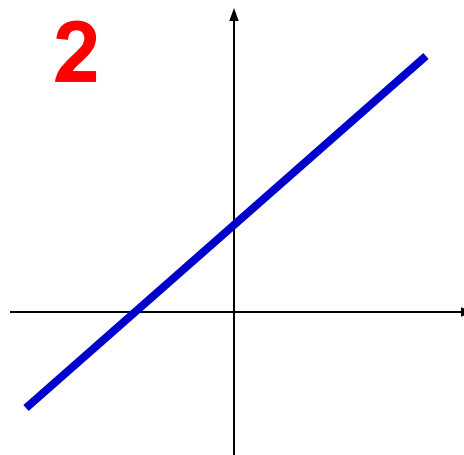


# Вспомним изученные графики функций

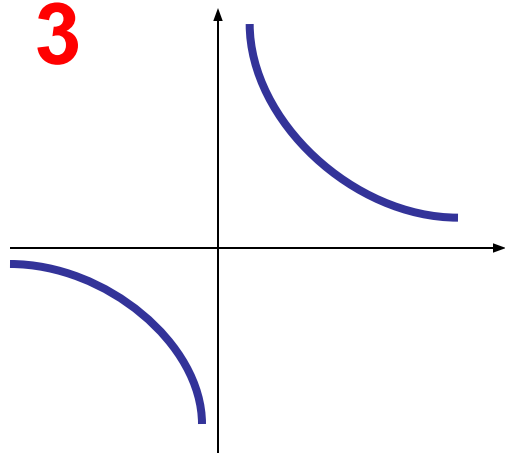
1



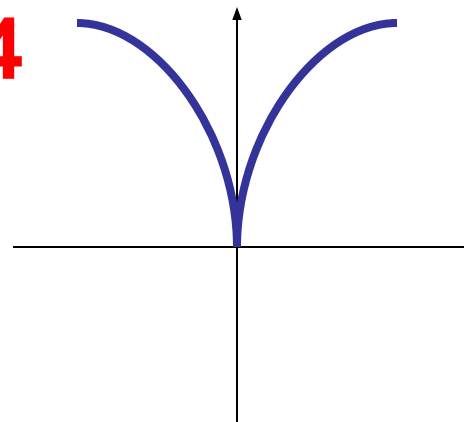
2



3



4



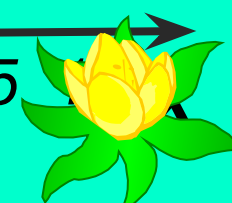
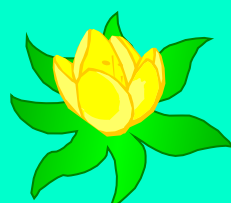
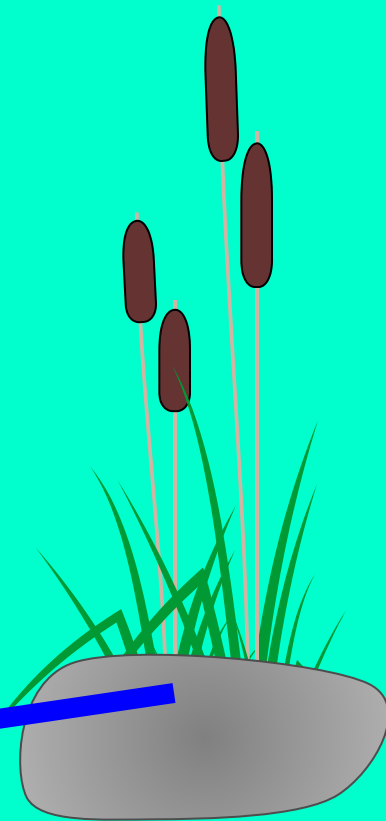


$$y = \sqrt{x}$$

$y$

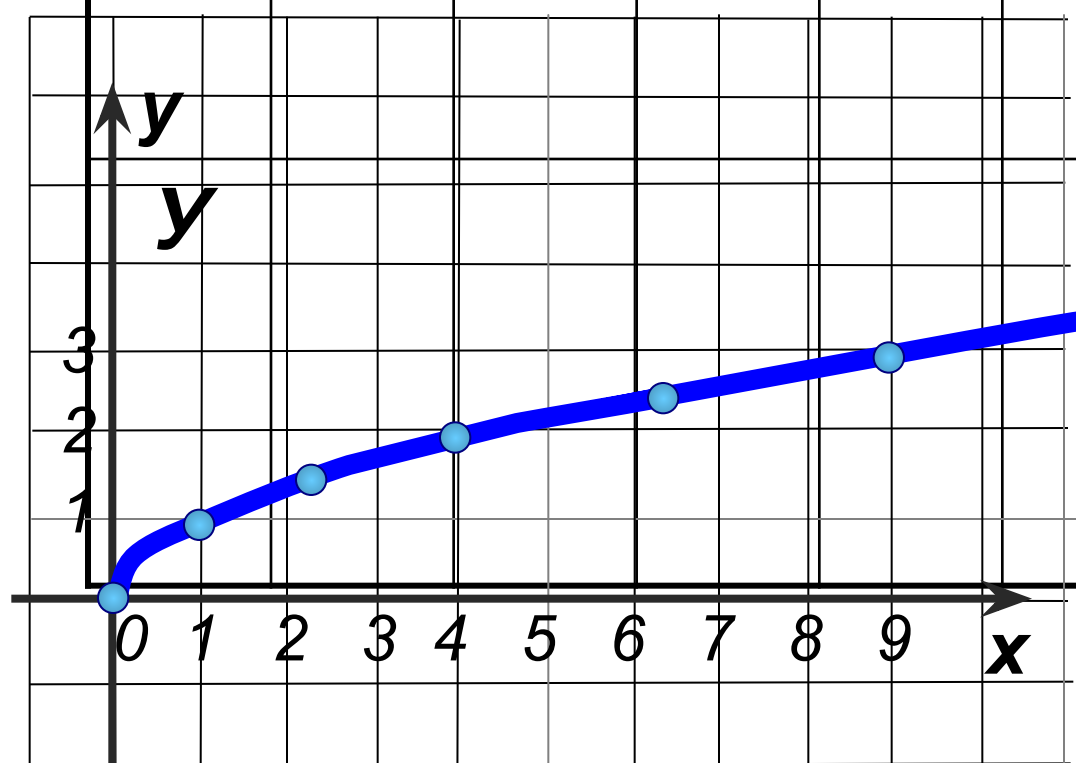
3  
2  
1

2 3 4 5 6 7 8 9 10 11 12 13 14 15



$y = \sqrt{x}$   
 $x \geq 0$

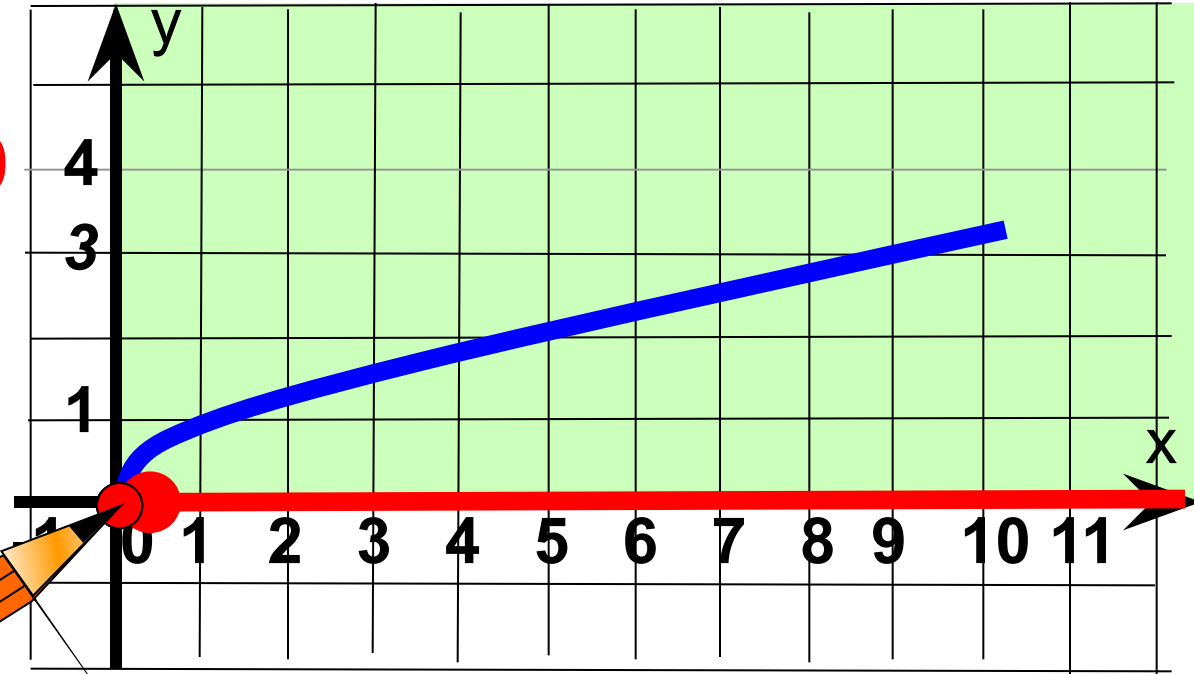
<b>x</b>	<b>0</b>	<b>1</b>	<b>2,25</b>	<b>4</b>	<b>6,25</b>	<b>9</b>
	<b>0</b>	<b>1</b>	<b>1,5</b>	<b>2</b>	<b>2,5</b>	<b>3</b>



# Свойства функции $y=\sqrt{x}$ :

1. Область  
определения  
 $x \geq 0$

2.  $y=0$ , если  $x=0$   
если  $x>0$ , то  $y$  ?



3.  $y_{\text{наим.}} = 0$

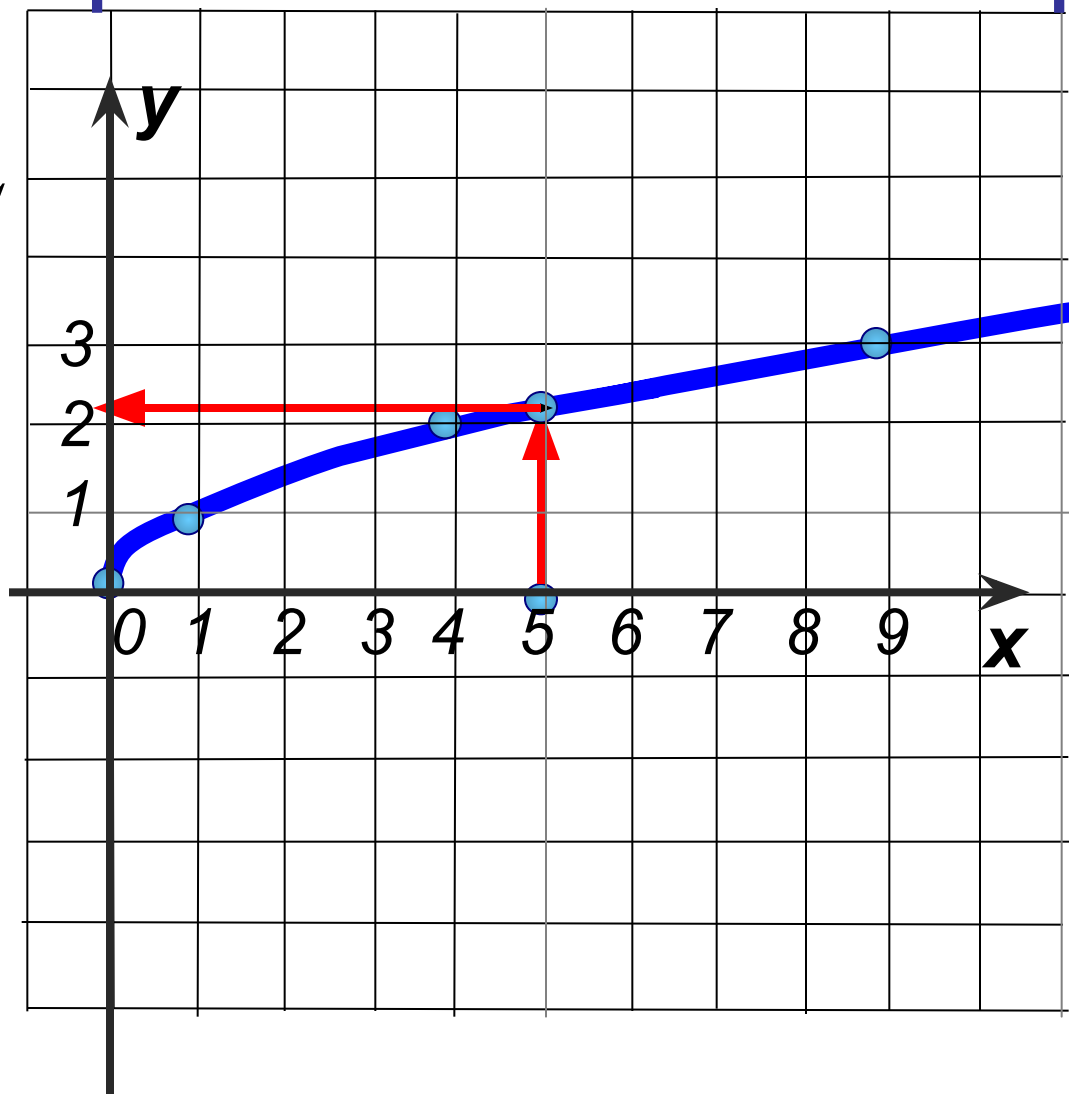
$y_{\text{наиб.}} = \text{НЕТ}$





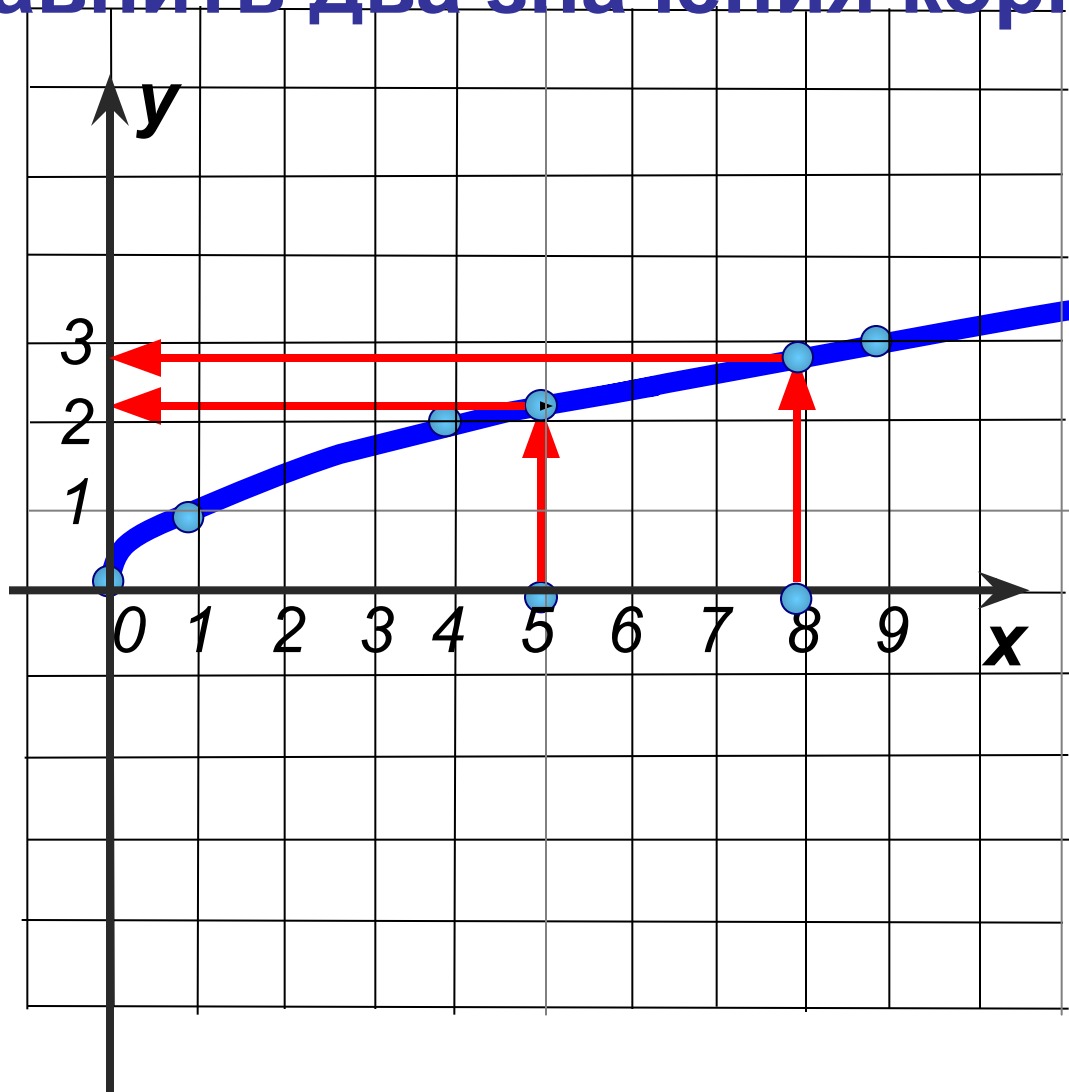
# Как найти приближенное значение корня?

$$\sqrt{5} \approx 2,2$$



# Как сравнить два значения корня?

$$\sqrt{8} > \sqrt{5}$$



**Проверь себя!**

# Проверь себя!

1.  $\sqrt{0,12} < \sqrt{0,15}$

1.1

$$2. \sqrt{0,12} < \sqrt{0,15}$$

$$a) \sqrt{20} < 5$$

$$3. \sqrt{7} \approx 2,65$$

$$4. A(37, 21; 6, 1) \in \text{область}$$

$$y = \sqrt{x}$$

$$5. -8; 2$$

2.  $\sqrt{0,21} < \sqrt{0,19}$

1.1

$$2. \sqrt{0,21} < \sqrt{0,19}$$

$$a) 4 < \sqrt{17}$$

$$3. \sqrt{3} \approx 1,75$$

$$4. \hat{A}(21, 16; -4, 6) \notin \text{область}$$

$$o = \sqrt{o}.$$

$$5. 1; 7$$