

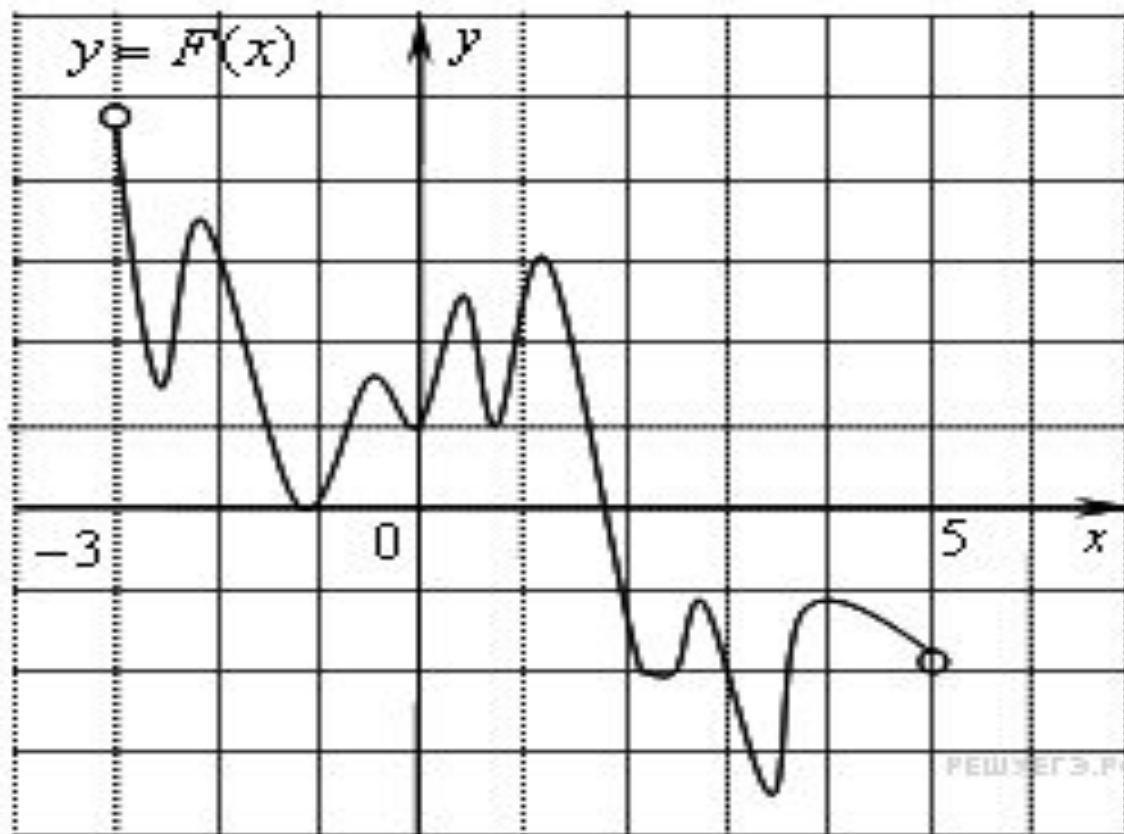
Первообразная

ЕГЭ задание 7

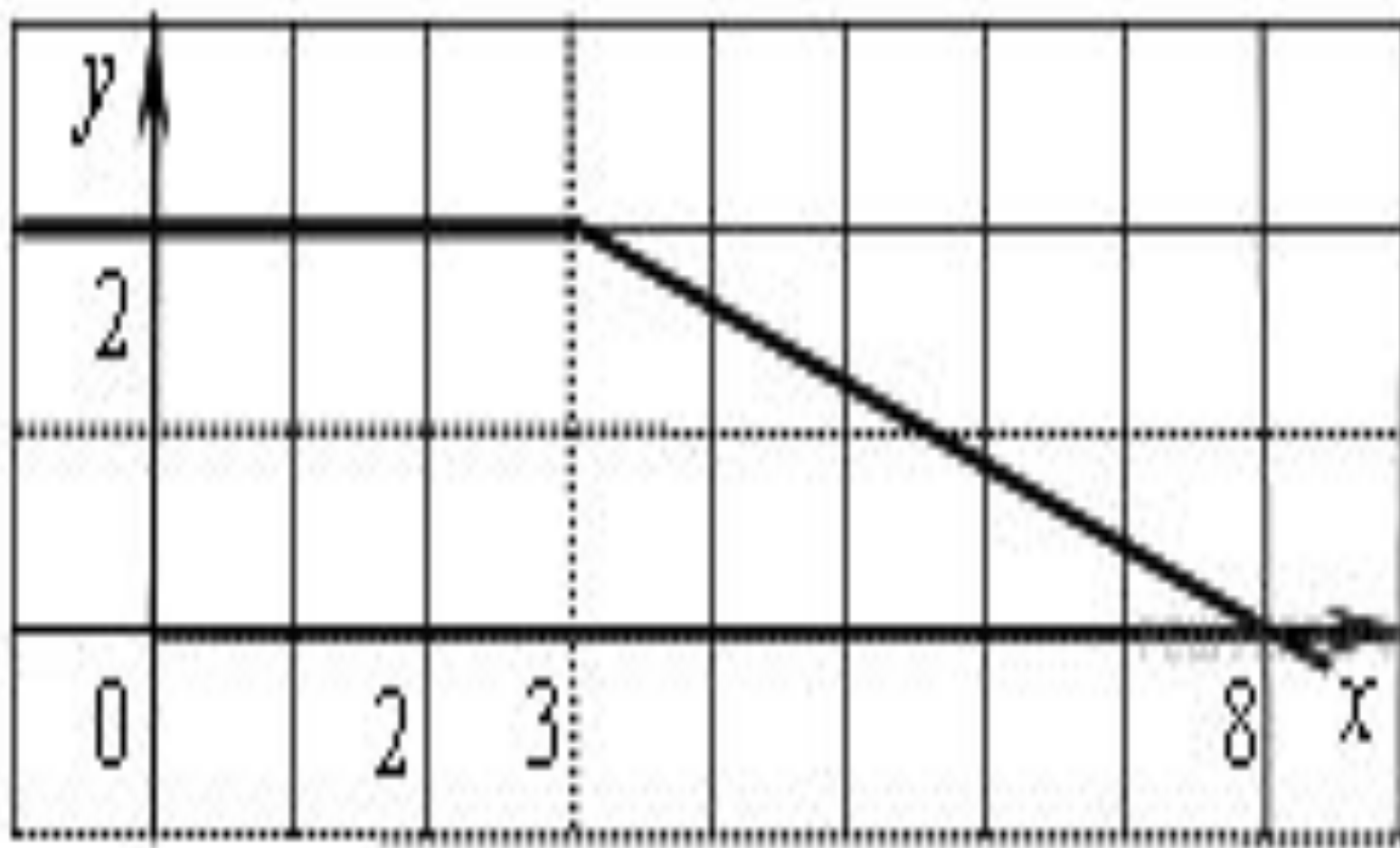
МБОУ «Школа № 105»

Автор: учитель математики
первой категории Фотынюк Н.Ю.

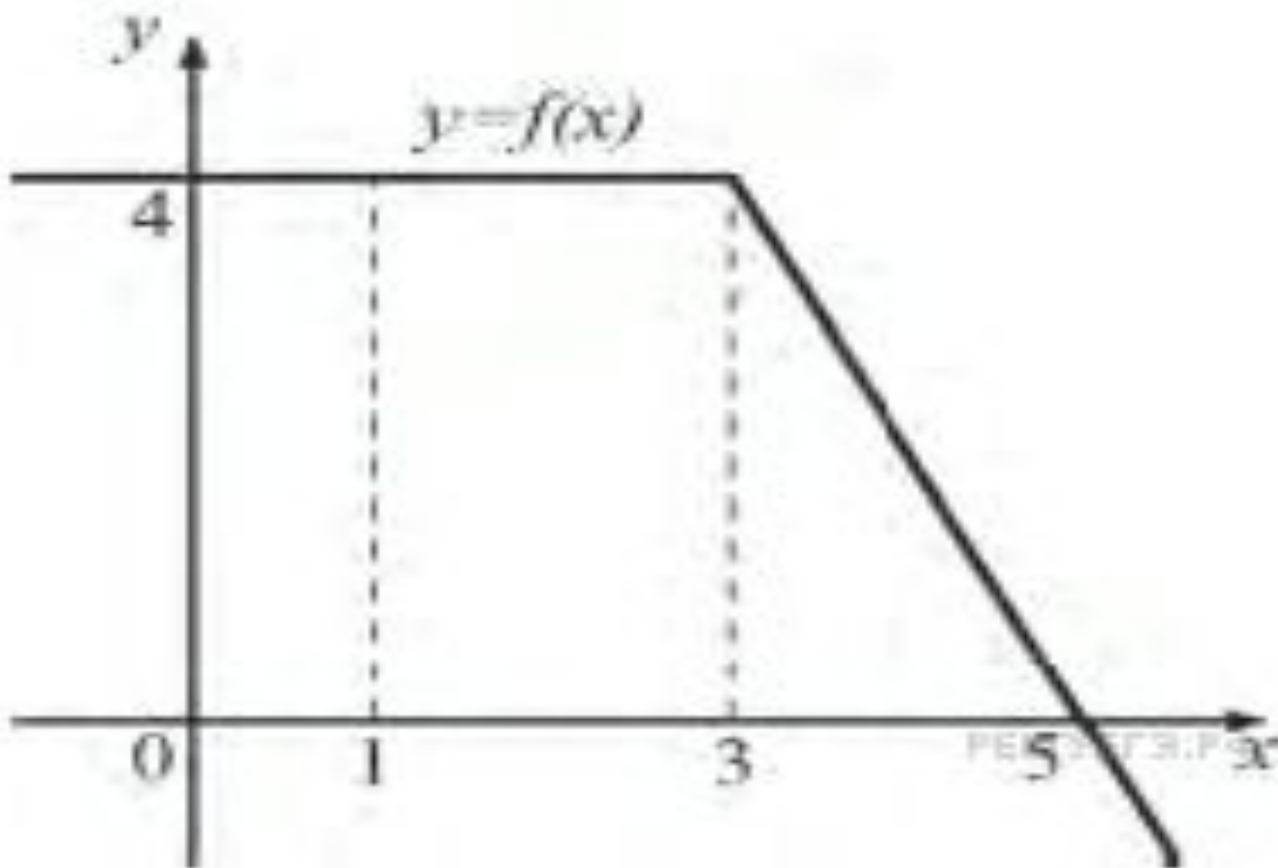
На рисунке изображён график функции $y = F(x)$ — одной из первообразных некоторой функции $f(x)$, определённой на интервале $(-3;5)$. Пользуясь рисунком, определите количество решений уравнения $f(x)=0$ на отрезке $[-2;4]$.



На рисунке изображён график некоторой функции $y=f(x)$ (два луча с общей начальной точкой). Пользуясь рисунком, вычислите, $F(8) - F(2)$, где $F(x)$ — одна из первообразных функции $f(x)$.



На рисунке изображен график некоторой функции $y = f(x)$. Пользуясь рисунком, вычислите определенный интеграл $\int_1^5 f(x) dx$.



На рисунке изображён график функции $y = f(x)$: Функция — одна из $F(x) = x^3 + 30x^2 + 302x - \frac{15}{8}$ функций. Найдите площадь закрашенной фигуры.

