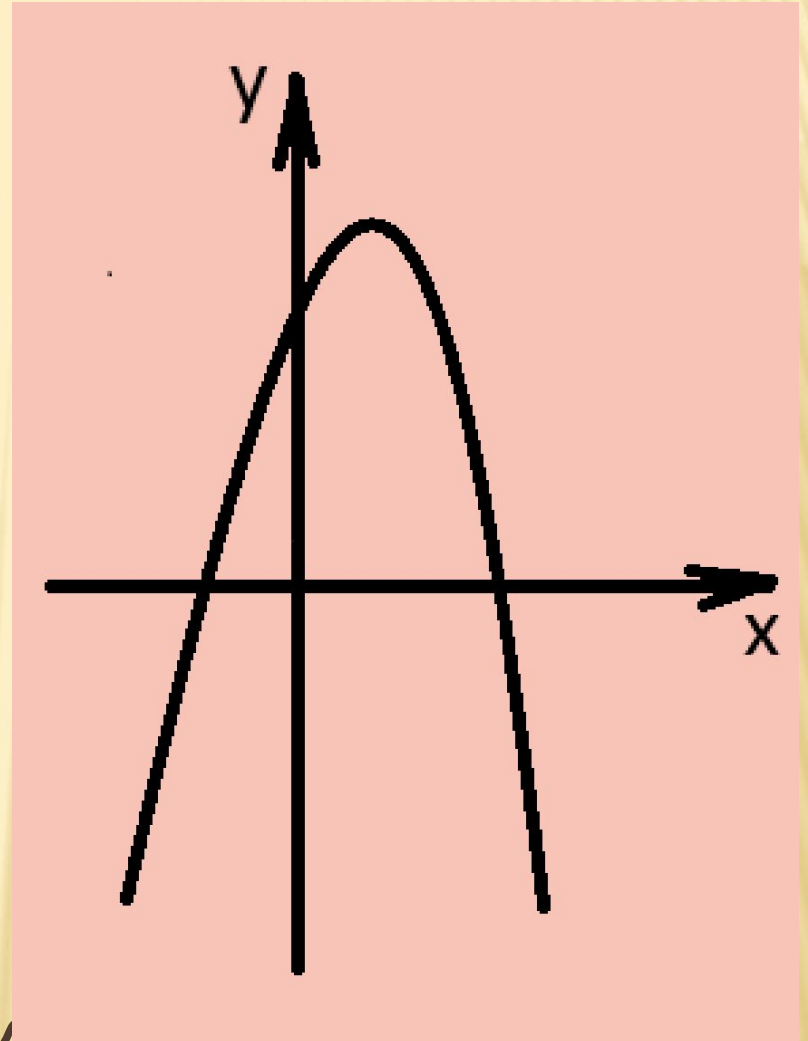
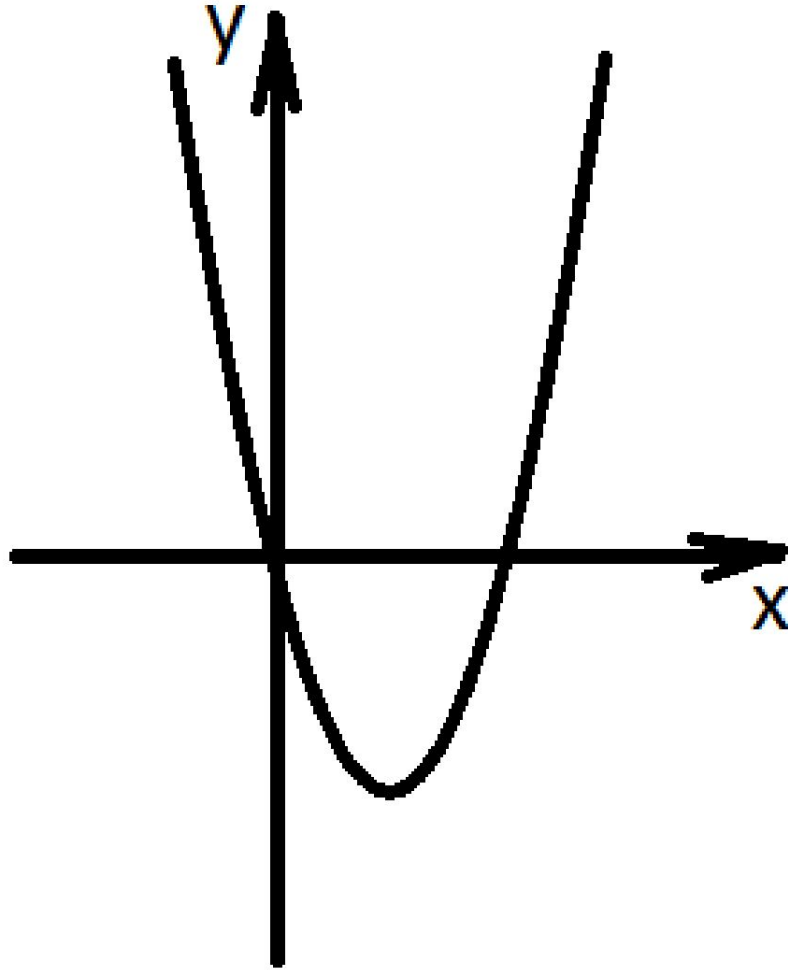


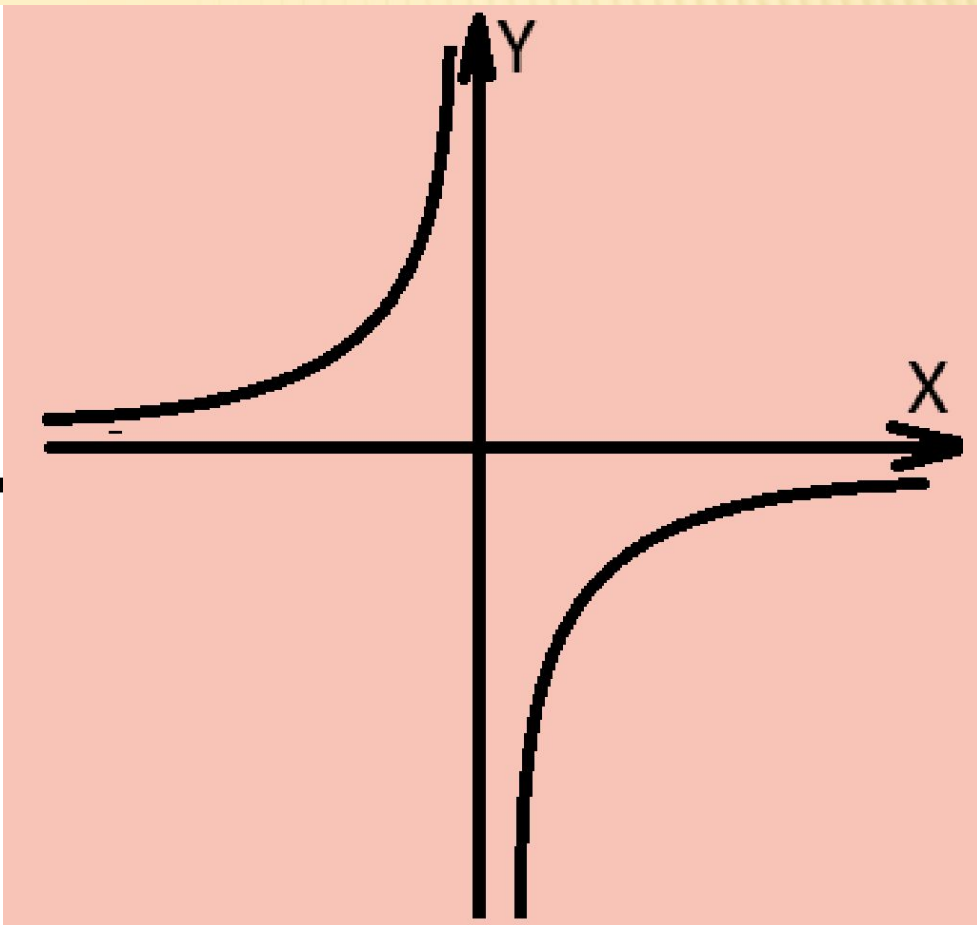
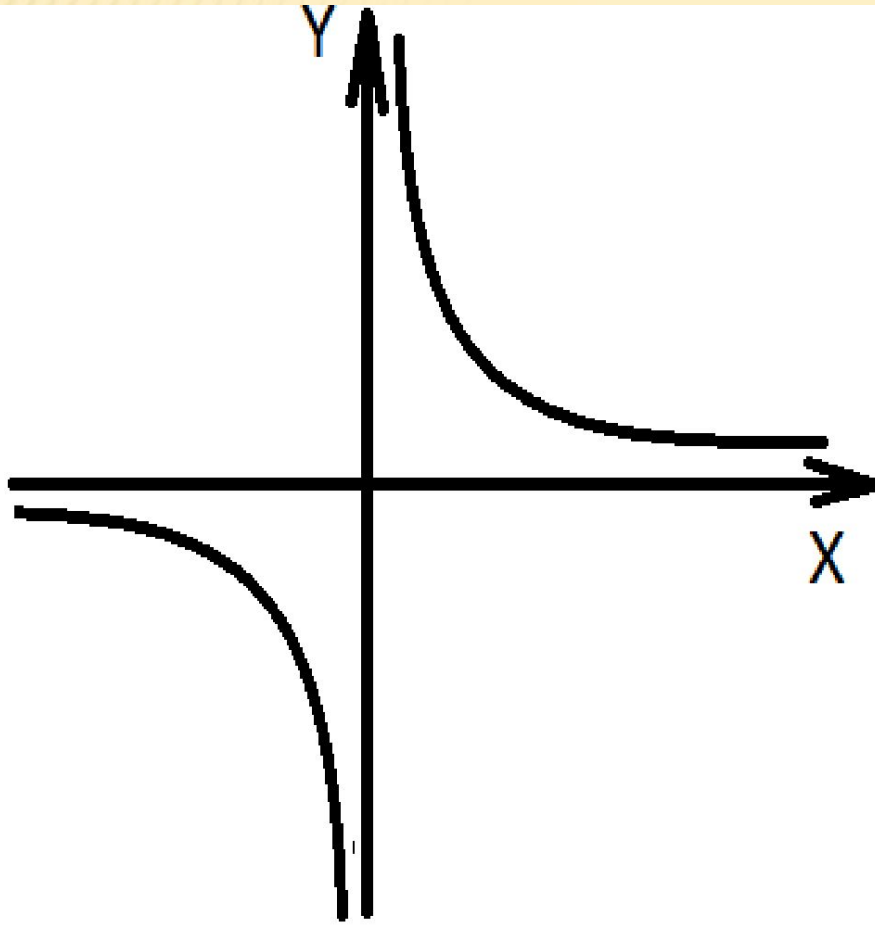
Устные упражнения

# ПРЕОБРАЗОВАНИЯ ГРАФИКОВ

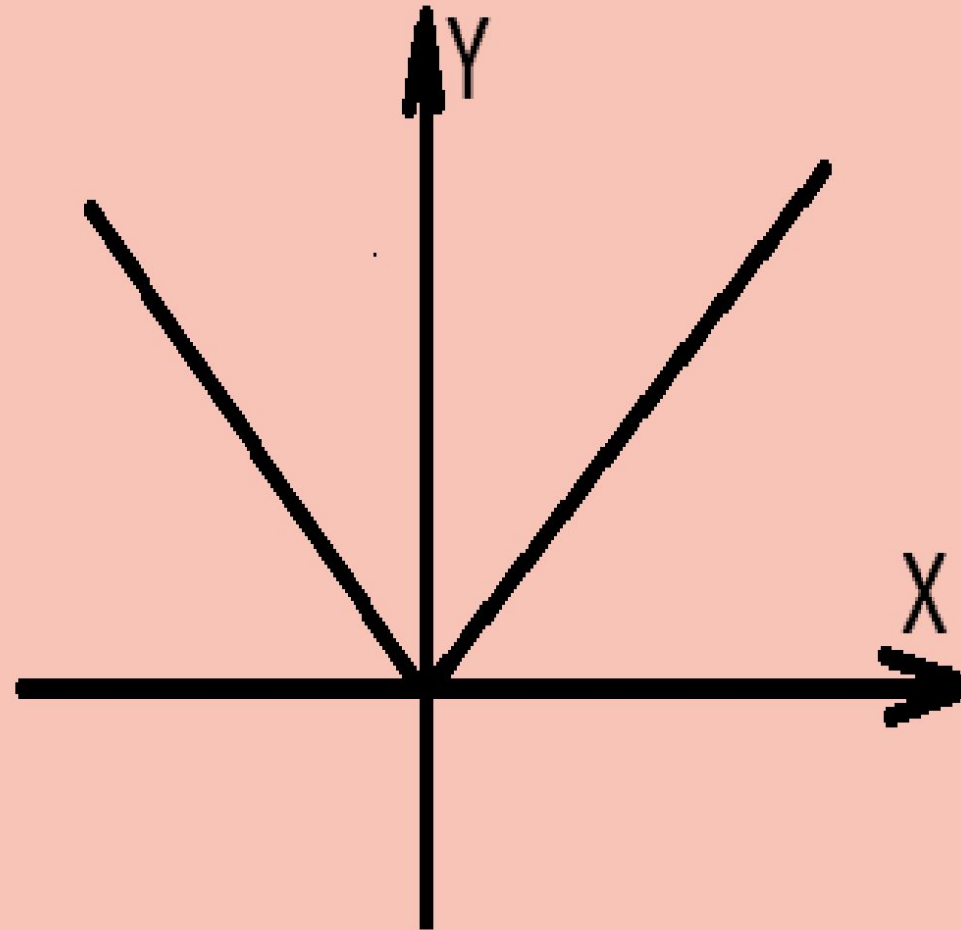
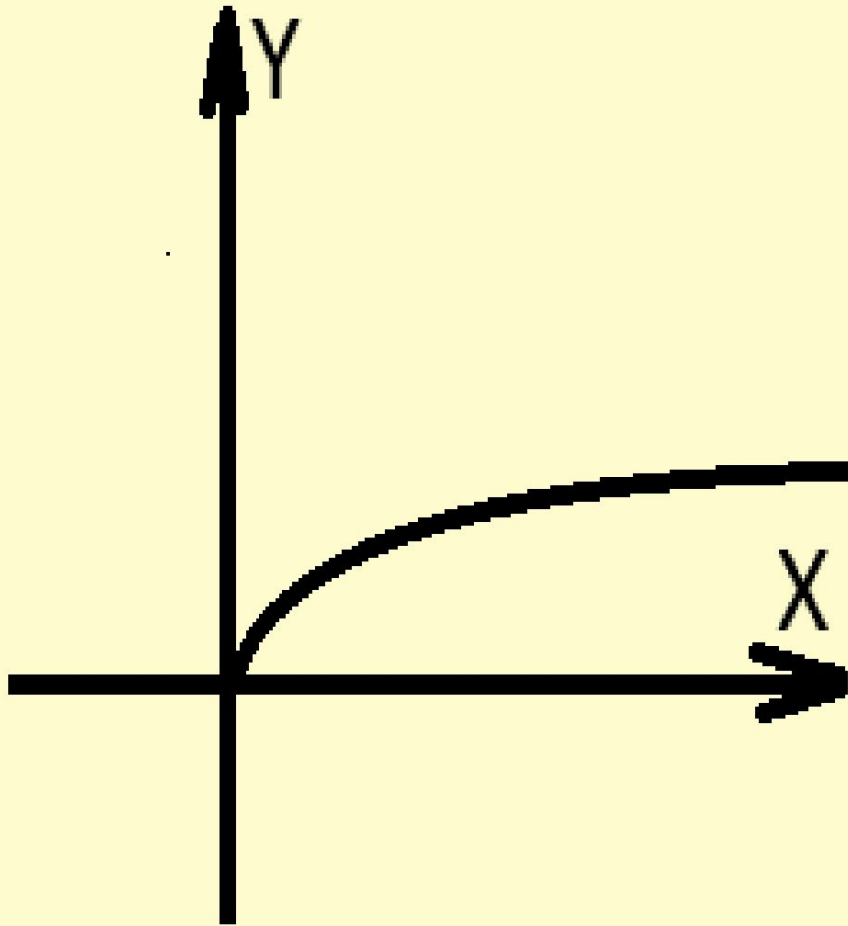
---



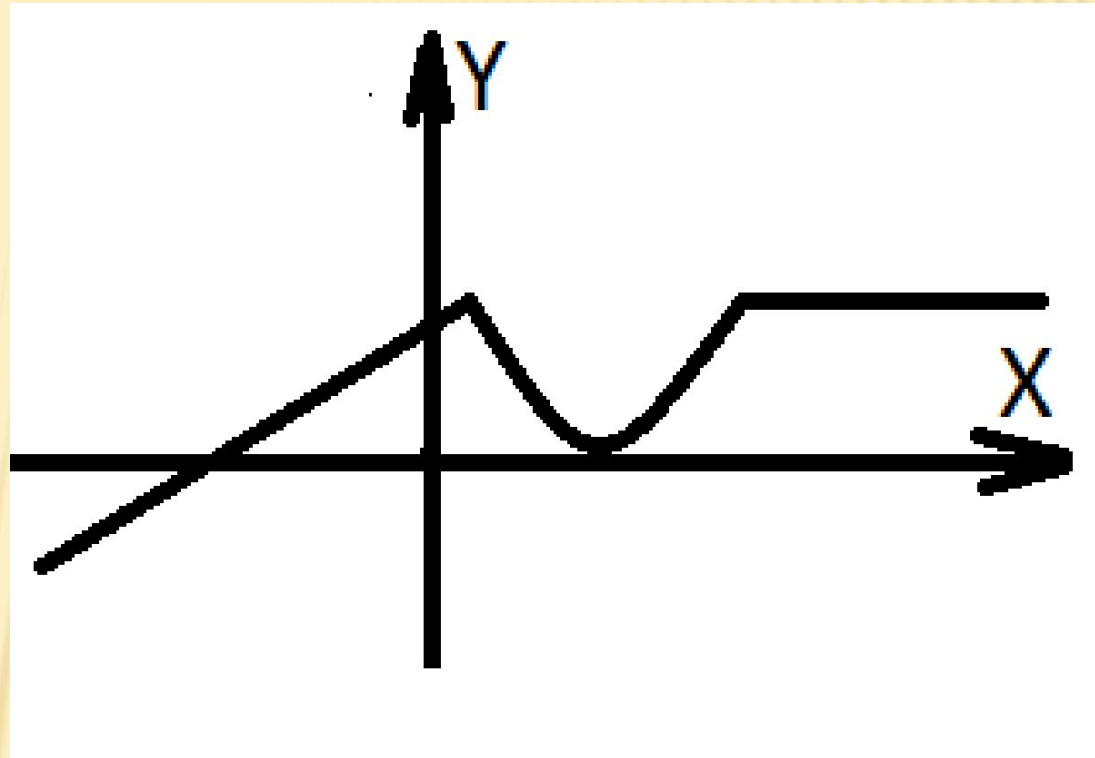
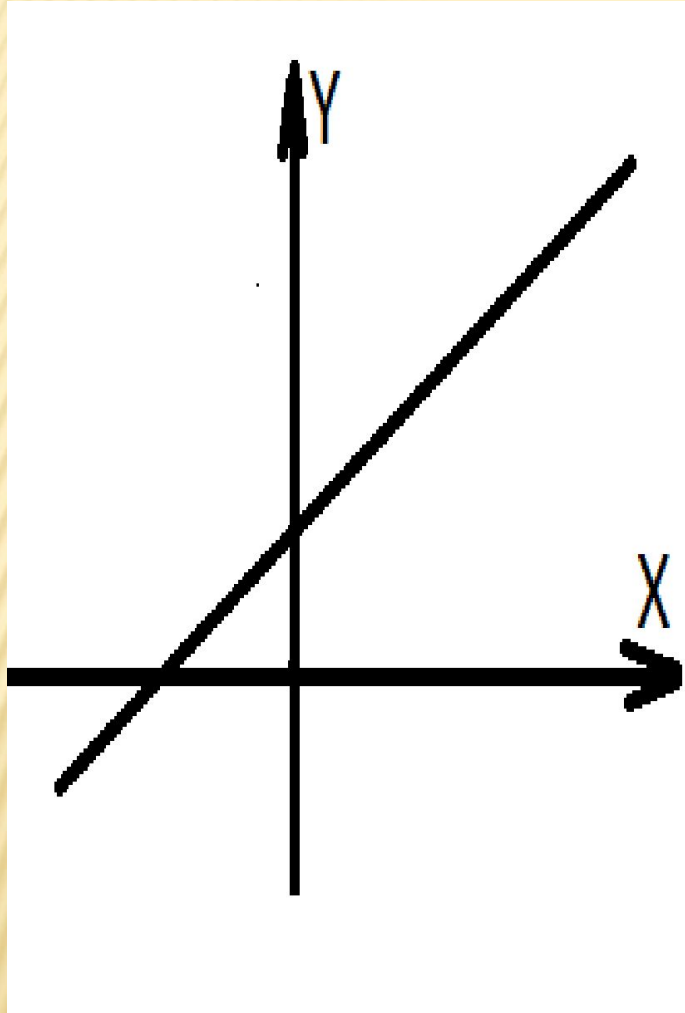
ГРАФИКИ КАКИХ ФУНКЦИЙ  
ИЗОБРАЖЕНЫ?



ГРАФИКИ КАКИХ ФУНКЦИЙ  
ИЗОБРАЖЕНЫ?

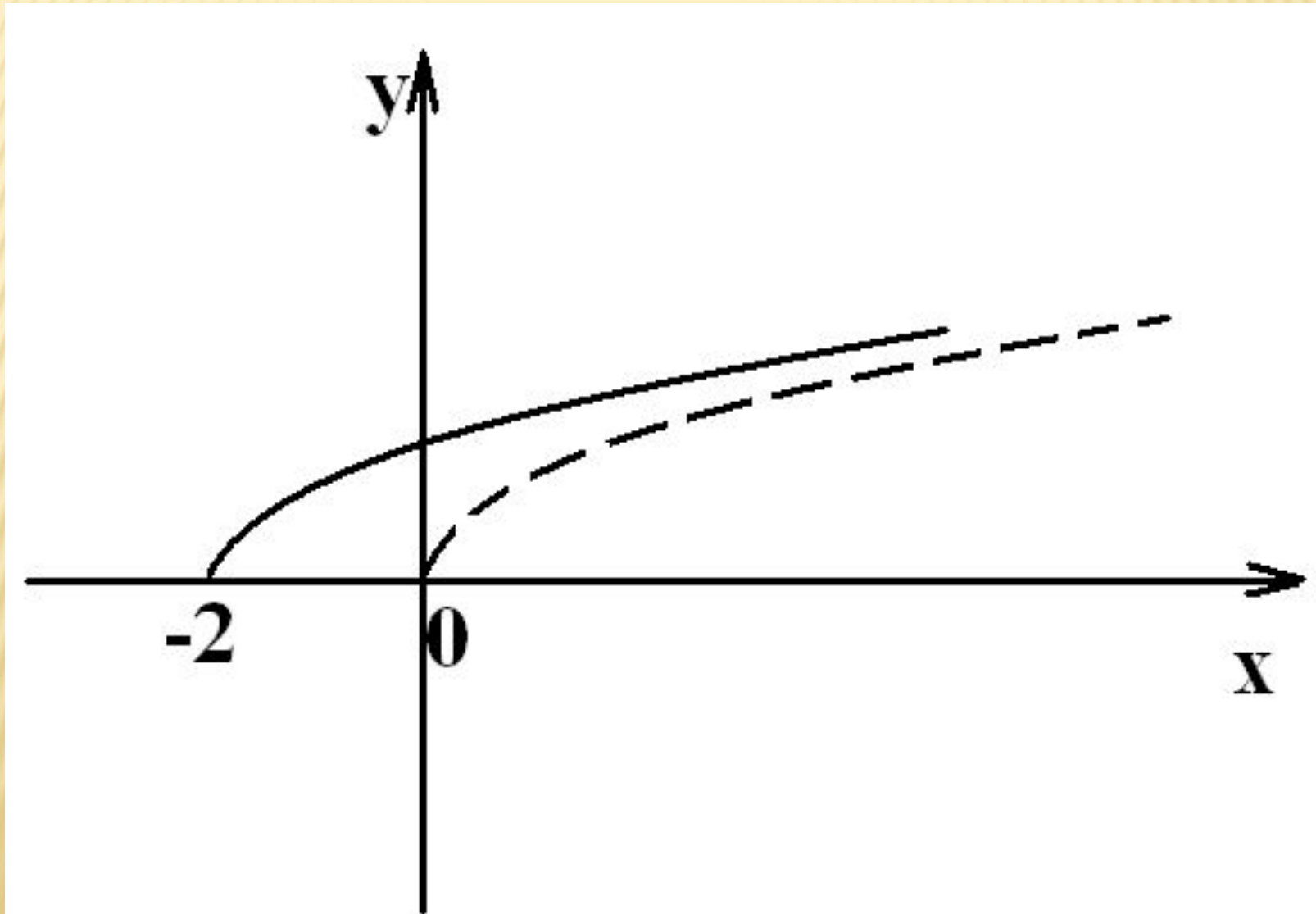


ГРАФИКИ КАКИХ ФУНКЦИЙ  
ИЗОБРАЖЕНЫ?



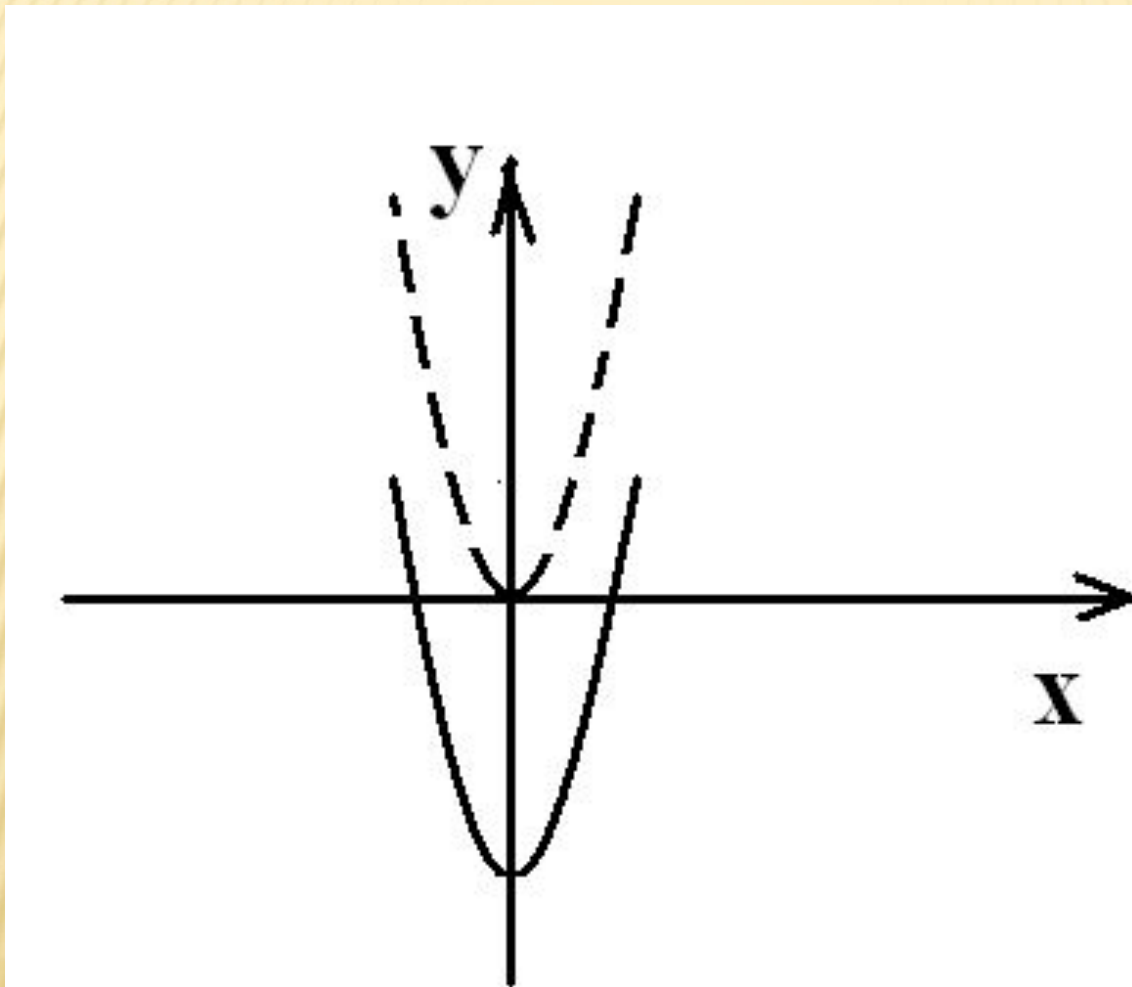
ГРАФИКИ КАКИХ ФУНКЦИЙ  
ИЗОБРАЖЕНЫ?

ОПРЕДЕЛИТЕ, КАКОЕ ПРЕОБРАЗОВАНИЕ  
ГРАФИКА ФУНКЦИИ ВЫПОЛНЕНО:

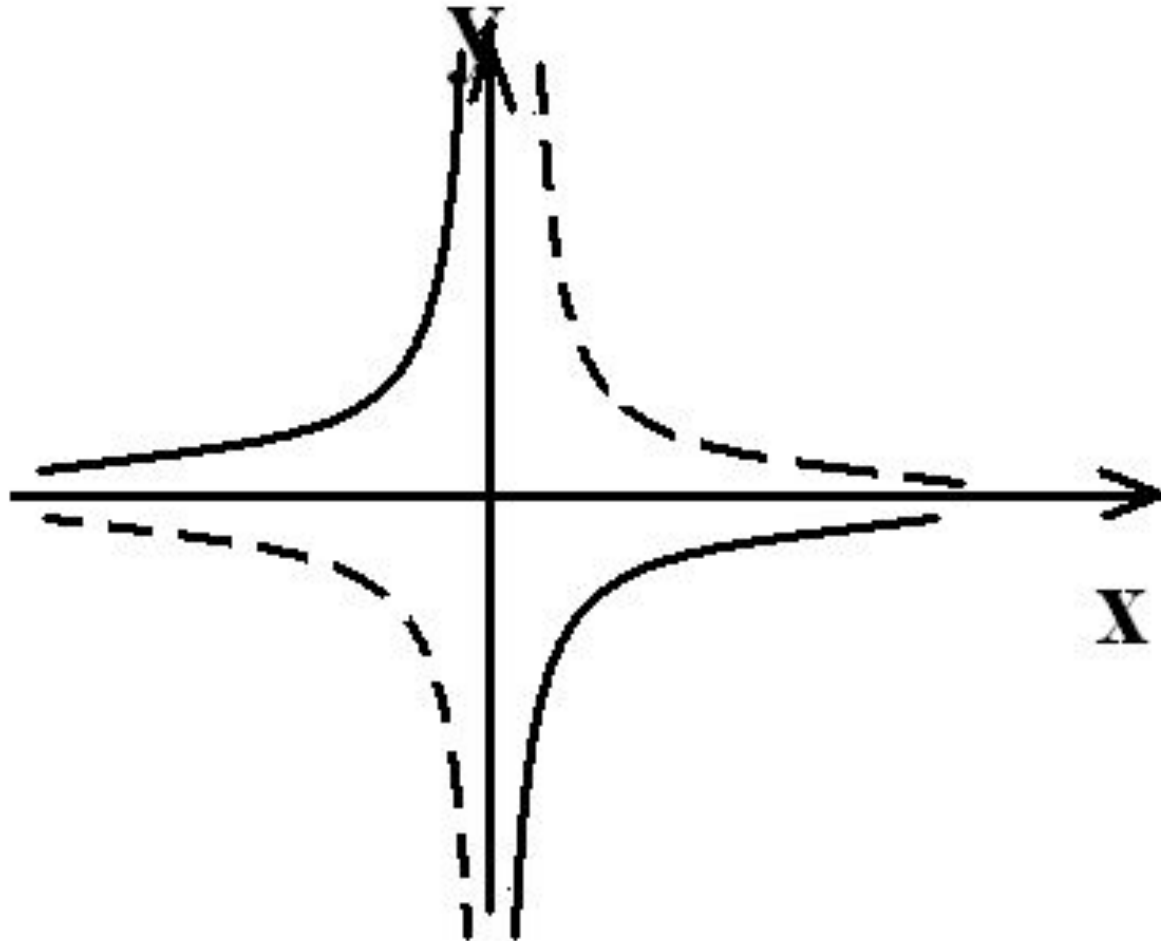




ОПРЕДЕЛИТЕ, КАКОЕ ПРЕОБРАЗОВАНИЕ  
ГРАФИКА ФУНКЦИИ ВЫПОЛНЕНО:

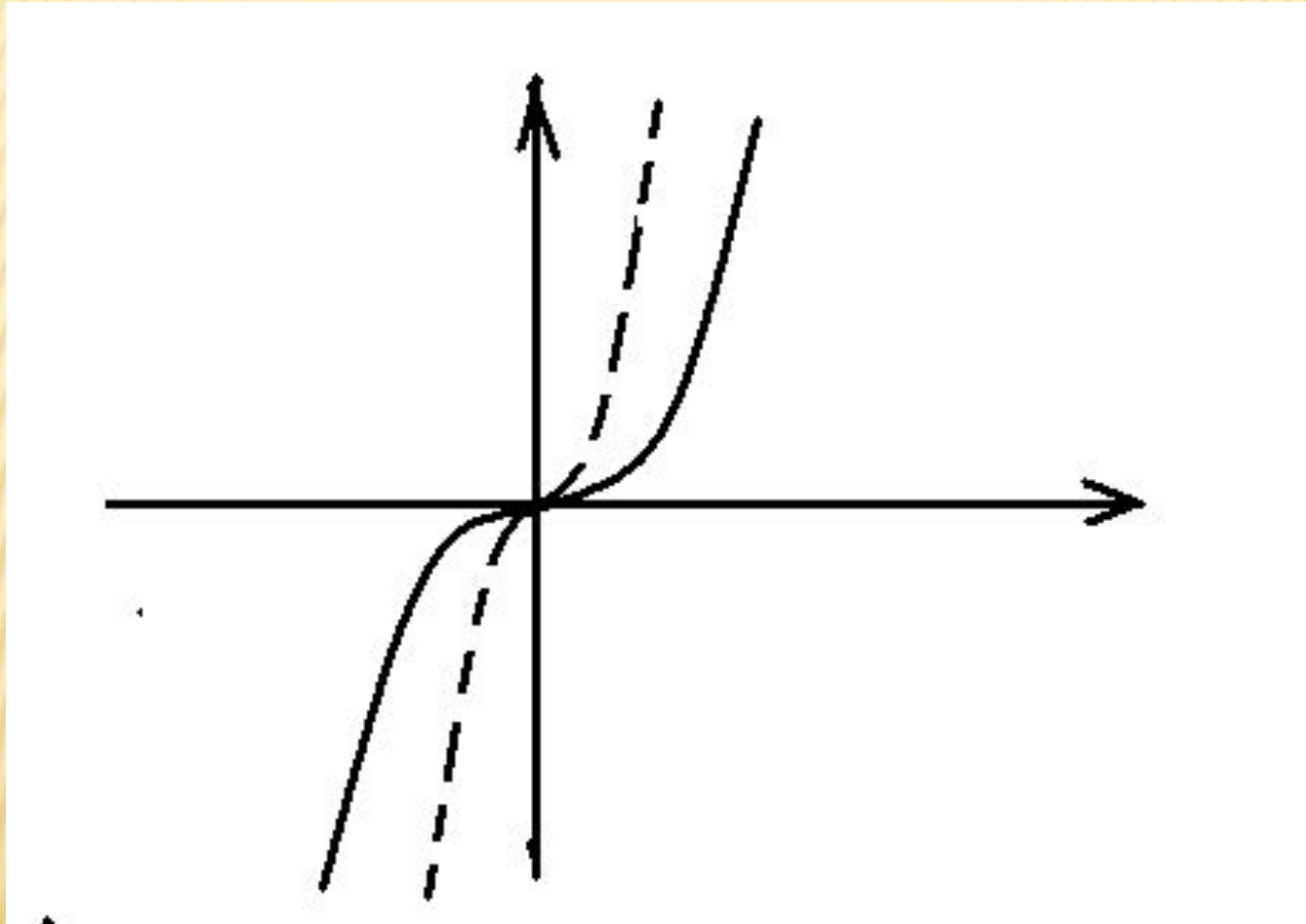


ОПРЕДЕЛИТЕ, КАКОЕ ПРЕОБРАЗОВАНИЕ  
ГРАФИКА ФУНКЦИИ ВЫПОЛНЕНО:

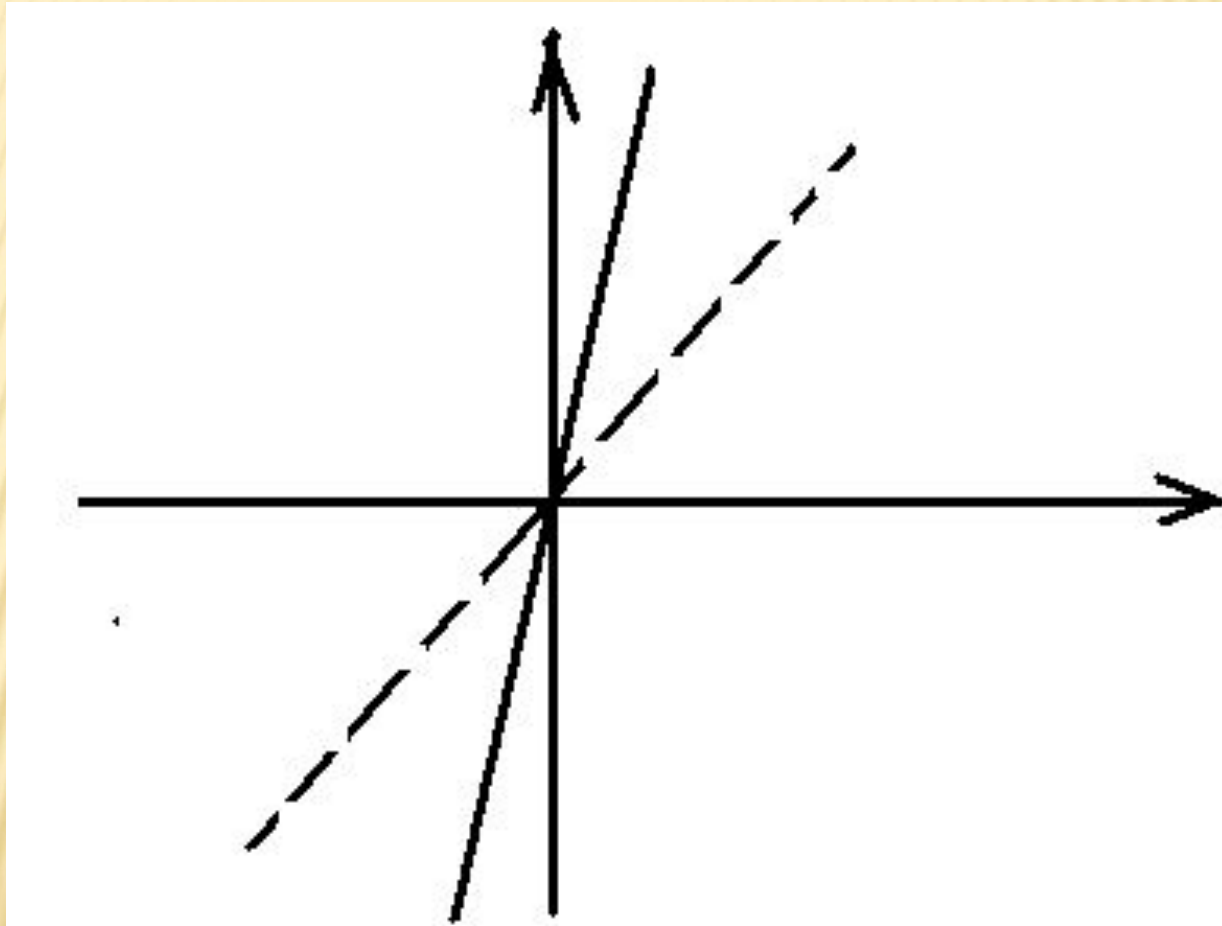




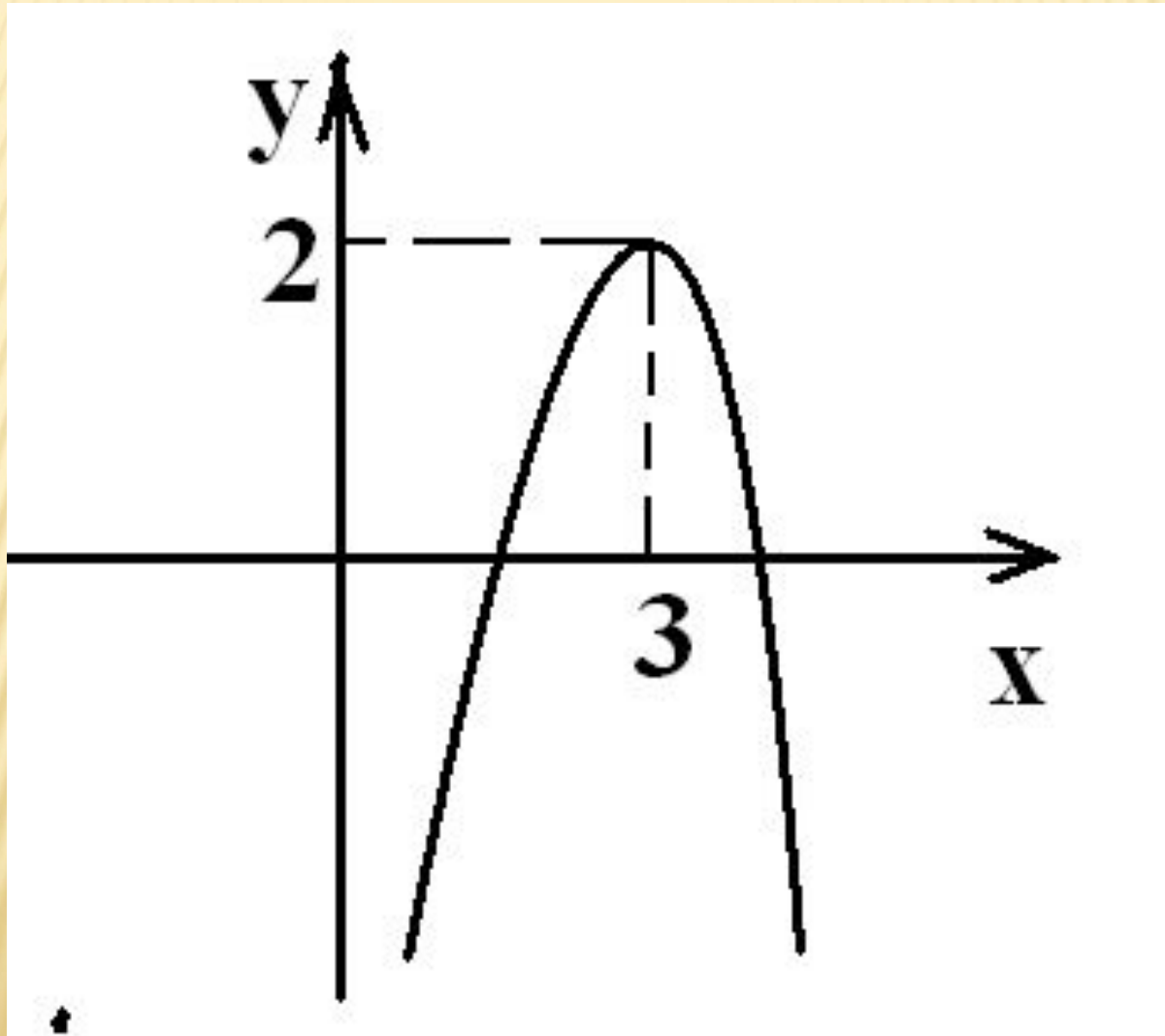
ОПРЕДЕЛИТЕ, КАКОЕ ПРЕОБРАЗОВАНИЕ  
ГРАФИКА ФУНКЦИИ ВЫПОЛНЕНО:



ОПРЕДЕЛИТЕ, КАКОЕ ПРЕОБРАЗОВАНИЕ  
ГРАФИКА ФУНКЦИИ ВЫПОЛНЕНО:



ОПРЕДЕЛИТЕ, КАКОЕ ПРЕОБРАЗОВАНИЕ  
ГРАФИКА ФУНКЦИИ ВЫПОЛНЕНО:



ДАНА ФУНКЦИЯ  $y=f(x)$ , ГДЕ

$f(x)=$

$-x^2$ , если  $-2 \leq x \leq 0$ ,

$x+1$ , если  $0 < x \leq 3$ ,

$\frac{3}{x} + 1$ , если  $x > 3$

А) ВЫЧИСЛИТЕ

$f(-2)$ ,  $f(0)$ ,  $f(1,25)$ ,  
 $f(6)$ ,  $f(-3)$ .

Б) НАЙДИТЕ  $D(f)$ ,  
 $E(f)$ .

В) ПОСТРОЙТЕ  
ГРАФИК ФУНКЦИИ.

Г) НАЗОВИТЕ  
СВОЙСТВА.

**ВЫПОЛНИТЕ ЗАДАНИЕ:**