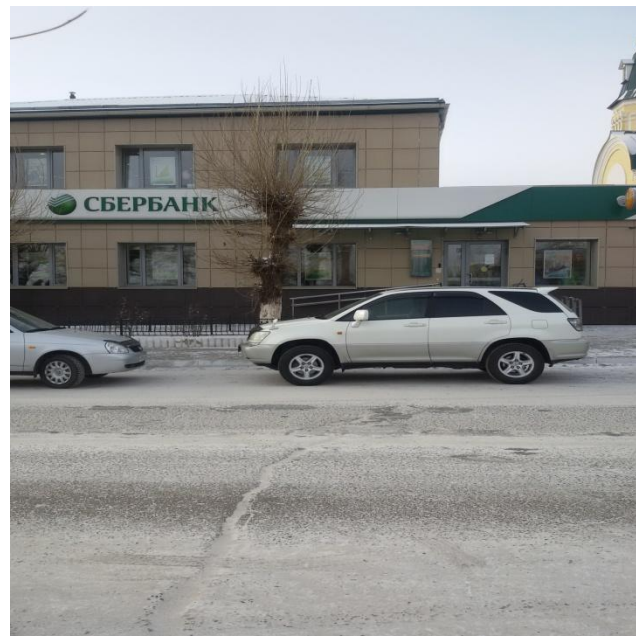


# Выгодные для населения вклады и некоторые кредиты в банках поселка Агинское.



Цель работы: Выявить  
выгодные для населения  
вклады и кредиты в банках  
поселка Агинское, используя  
знания о процентах.

# Задачи:

- Собрать и изучить литературу по теме проценты.
- Рассмотреть простые, сложные, банковские проценты.
- Изучить вклады и кредиты, предоставляемые населению РоссельхозБанком и Байкальским банком.
- Провести сравнительный анализ вкладов и кредитов, представляемых этими банками.
- Сделать выводы о выгодных процентных ставках на вклады для населения.

- Объект исследования: Простые и сложные проценты в банковском деле.
- Предмет исследования: Вклады и кредиты в банка поселка Агинское.
- В работе использованы методы: сравнения, поисковый метод.

- **Проценты** – это одно из математических понятий, которые часто встречаются в повседневной жизни. Слово **процент** происходит от латинского **PRO CENTUM**, означающего **от сотни** или **на сто**.

# Простой процентный рост.

- **Простыми процентами** называют такой способ наращивания, при котором проценты начисляются на первоначальную сумму.
- Формула используется для определения суммы на счете вкладчика, через некоторое время, после внесения некоторой суммы на определенное время.

$$S_n = \left(1 + \frac{pn}{100}\right)S$$

Формула  
простого  
процентного  
роста

# Сложный процентный рост.

- Пусть банк начисляет  $p\%$  годовых, внесенная сумма равна  $S$  рублей, а сумма, которая будет через  $n$  лет на счете, равна  $S_n$  рублей.

$$S_n = \left(1 + \frac{p}{100}\right)^n S$$

Формула  
сложного  
процента

Сложными процентами называют такой способ наращивания, при котором проценты начисляются на всю накопленную сумму, а не только на первоначальную, как при начислении простых процентов. Сложные процентные ставки обычно используются для долгосрочных ссуд со сроком более года.

# Банковский процент

- Использование простых и сложных процентов для подсчета начисления процентов на вклады, ссуды, а также при инфляции и смены процентных ставок в результате каких либо изменений в банках.



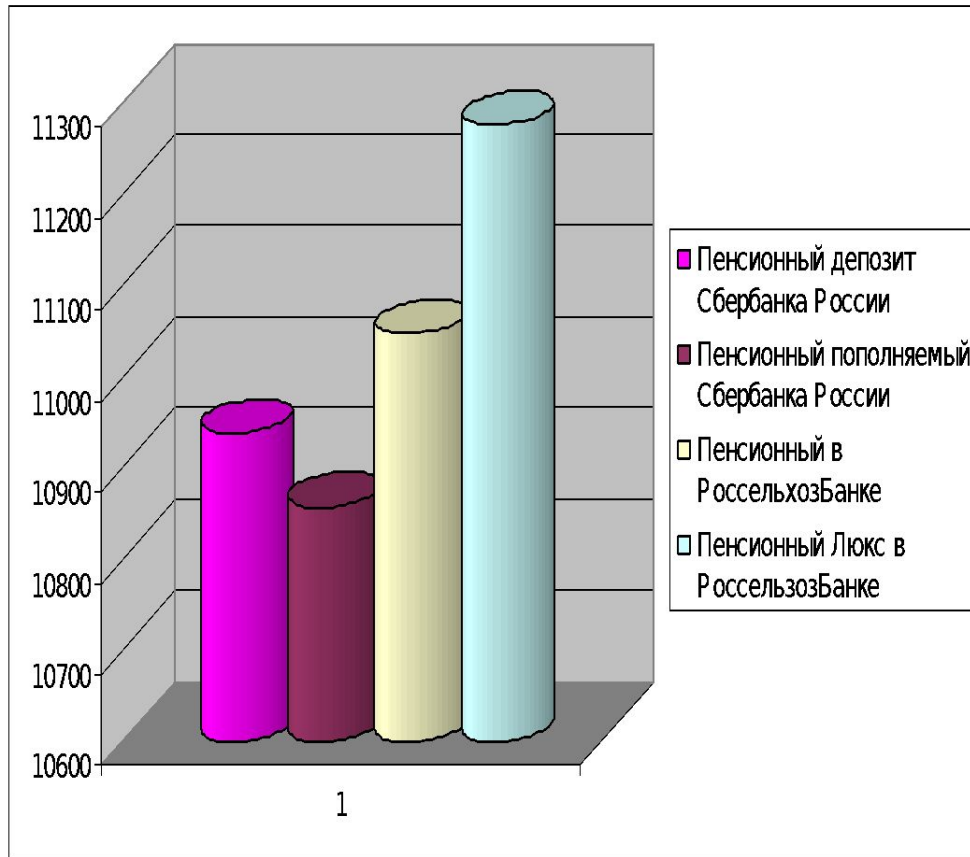
# Банки поселка Агинское



Открыт 25 декабря  
2007 года



# Выгодный вклад для пенсионеров села



- Самый выгодный вклад сроком на 1 год в Сбербанке России – «Пенсионный депозит Сбербанк России», в РоссельхозБанке – это вклад «Пенсионный Люкс». Отсюда видно, что наибольшую сумму денег от своего вложения пенсионер получит в РоссельхозБанке на вкладе «Пенсионный Люкс».

# Некоторые расчеты вкладов для пенсионеров

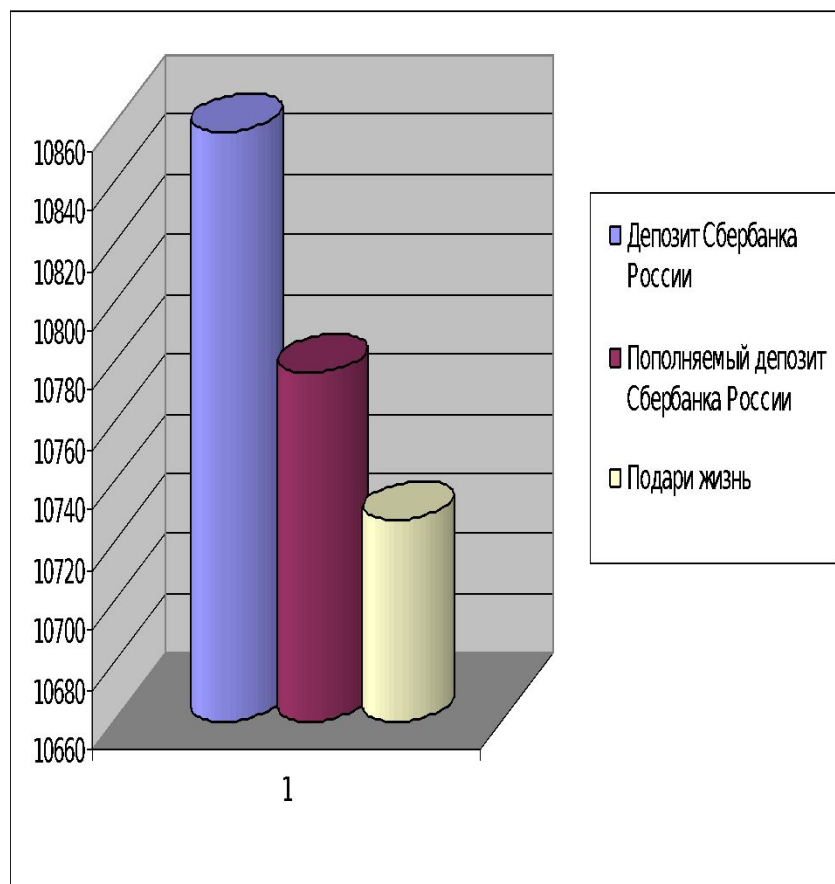
## «Пенсионный Люкс» в РоссельхозБанке

- Первоначальный капитал: 10000
- Процентная ставка: 12,75
- Способ расчета процентов: Простой
- Расчет:
- $10000 \left(1 + \frac{12,75}{100}\right) = 11275$  руб.
- Прибыль: 1275
- Конечный капитал: 11275

## Пенсионный депозит Сбербанка России

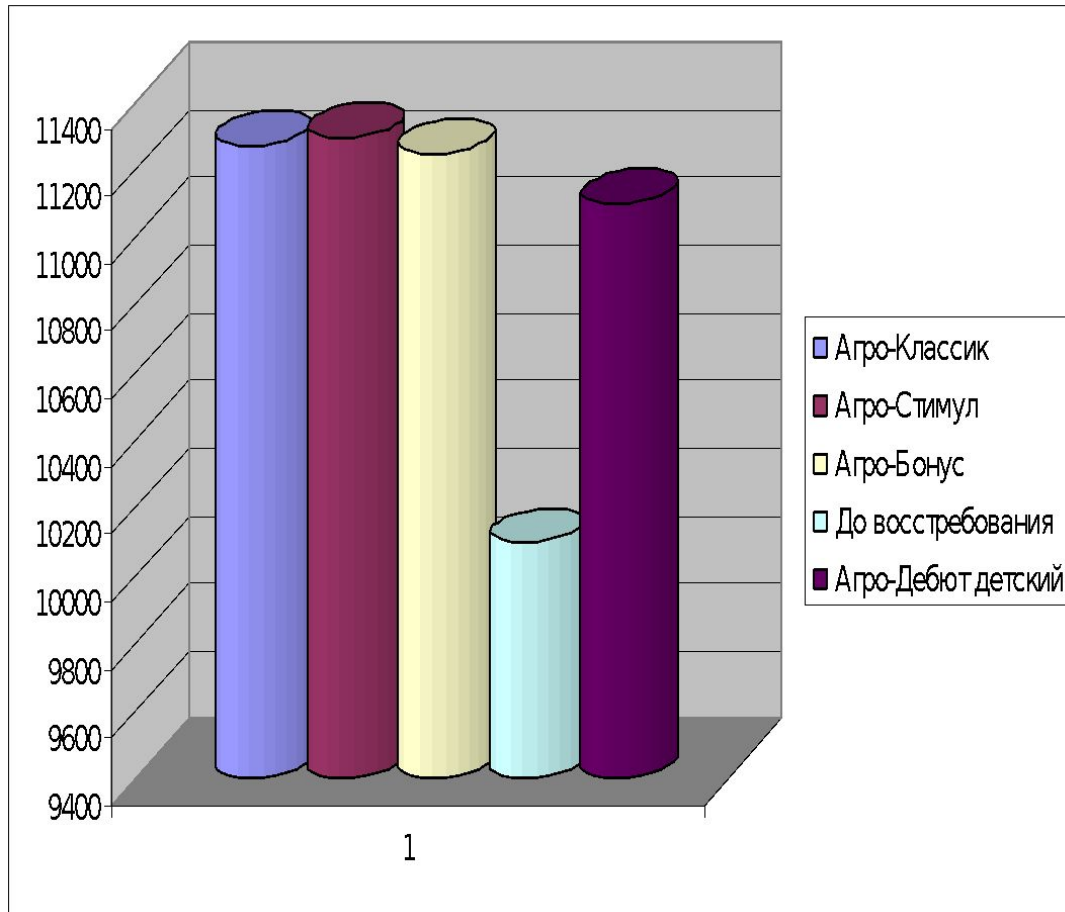
- Первоначальный капитал: 10000
- Процентная ставка: 9
- Способ расчета процентов: Сложный
- Расчет:  $10000^*$
- $\left(1 + \frac{9}{100} \frac{31}{365}\right) \left(1 + \frac{9}{100} \frac{30}{365}\right) \left(1 + \frac{9}{100} \frac{28}{365}\right) =$
- $10000 * 1,0547492 * 1,0299186 * 1,0069041 = 10938,46$
- Прибыль: 938,46
- Конечный капитал: 10938,46

# Сбербанк России (Байкальский Банк)



- Самый выгодный вклад сроком на 1 год в Сбербанке России «Депозит Сбербанка России». С 10000 руб. вкладчик имеет за год прибыль 776руб. 31 коп.

# РоссельхозБанк



- Самый выгодный вклад сроком на 1 год в РоссельхозБанке «Агро – Стимул». С 10000 руб. вкладчик имеет за год прибыль 1296 руб. 16 коп.

# Кредит на ведение подсобного хозяйства

Вывод: Кредит на ведение подсобного хозяйства выгоднее взять в РоссельхозБанке, так как в течении двух лет помимо предоставляемой ему суммы в 300000 рублей он должен выплатить в результате начисленных процентов от 99100 до 99700 рублей, а в Сбербанке России 105000 рублей. Это подтвердило саму миссию банка: поддерживать сельское хозяйство и сам уклад сельской жизни.

Изучив сложные, простые, банковские проценты и используя метод сравнения в результате своего исследования, я пришла к выводу:

- Простые и сложные проценты наиболее широкое применение находят в банковском деле. Простые и сложные процентные ставки применяются для расчета вкладов. Сложные процентные ставки обычно используются для долгосрочных ссуд со сроком более года, а простые для краткосрочных ссуд (сроком менее года).
- Россельхозбанк и Сбербанк России предоставляют населению достаточно разнообразные виды вкладов и кредитов на различные временные промежутки и в зависимости от этого различные процентные ставки, поэтому граждане имеют достаточный выбор вложения своего капитала и выбор кредита на разные нужды.
- Чем больше срок и чем больше вложенный капитал, тем большую прибыль имеет вкладчик.

- Для людей пенсионного возраста: самый выгодный вклад сроком на 1 год в Сбербанке России – «Пенсионный депозит Сбербанки России», в РоссельхозБанке – это вклад «Пенсионный Люкс». Следовательно, наибольшую сумму денег от своего вложения пенсионер получит в РоссельхозБанке на вкладе «Пенсионный Люкс».
- Для любого физического лица: самый выгодный вклад сроком на 1 год в Сбербанке России «Подари жизнь». С 10000 руб. вкладчик имеет за год прибыль 950 руб. Самый выгодный вклад сроком на 1 год в РоссельхозБанке «Агро – Классик». С 10000 руб. вкладчик имеет за год прибыль 1275 руб.
- Все же не смотря на то, что по некоторым вкладам вкладчик получил в Сбербанке России меньшую прибыль, чем в РоссельхозБанке. Сбербанк России занимает первое место в рейтинге банков по депозитам физических лиц и первое место в рейтинге банков по кредитам физических лиц и граждан, это объясняется тем, что банк существует очень давно и имеет большее количество вкладов, кредитов, а также выполняет многие другие функции по работе с населением.