

# Область определения Множество значений функции

«Чтение» графиков

Составила Фомина Л.В.



Функция задана графиком.  
Укажите область определения  
этой функции.

1 [-2; 4]

2 [-5; 5)

3 [-5; 5]

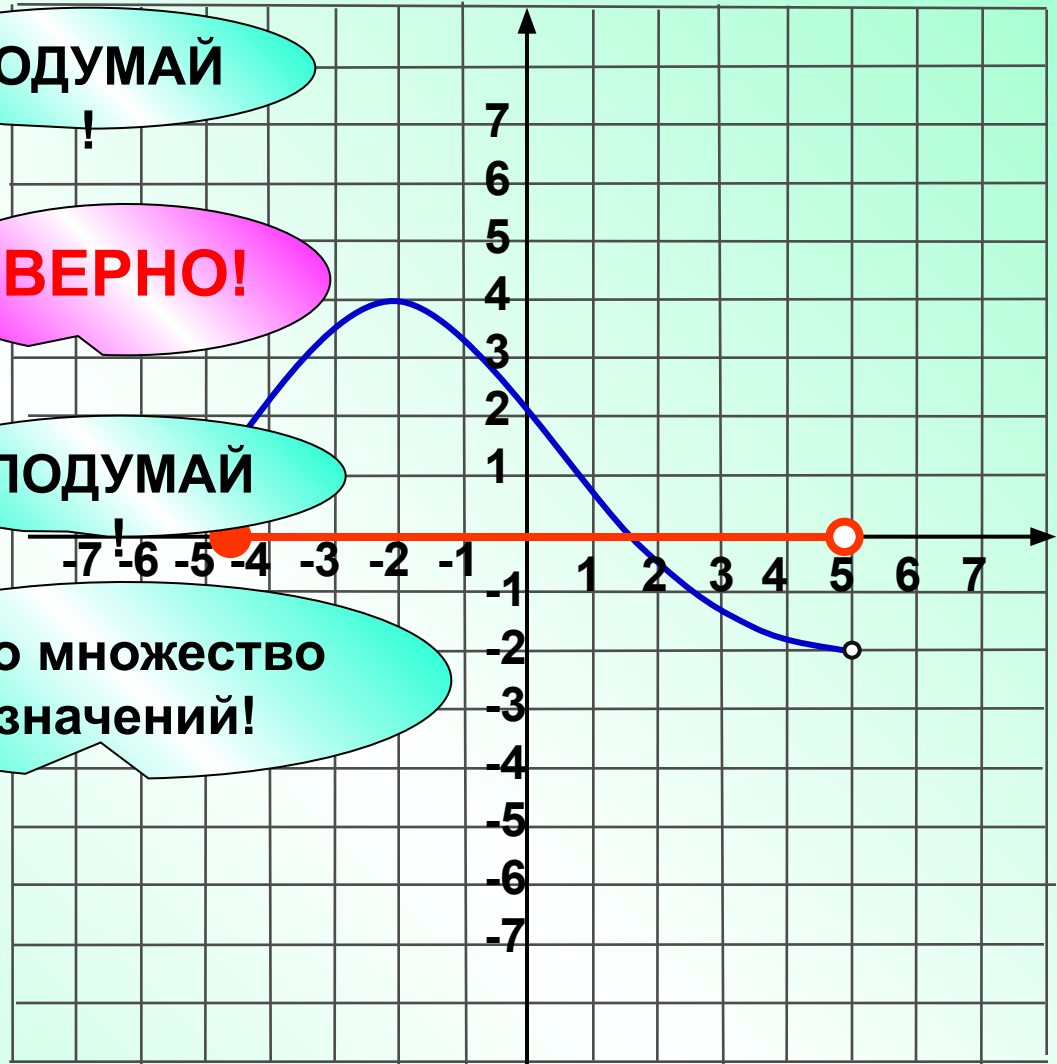
4 (-2; 4]

ПОДУМАЙ

ВЕРНО!

ПОДУМАЙ

Это множество  
значений!



Функция задана графиком.  
Укажите множество значений  
этой функции.

1  $[-5; 7]$

2  $[-3; 5]$

3  $(-5; 7)$

4  $(-3; 5)$

ПОДУМАЙ

!

ПОДУМАЙ

!

**ВЕРНО!**

Это область  
определения!



Функция задана графиком.  
Укажите область значений  
этой функции.

1 [1; 6]

2 [-6; 5]

3 [-2; 6]

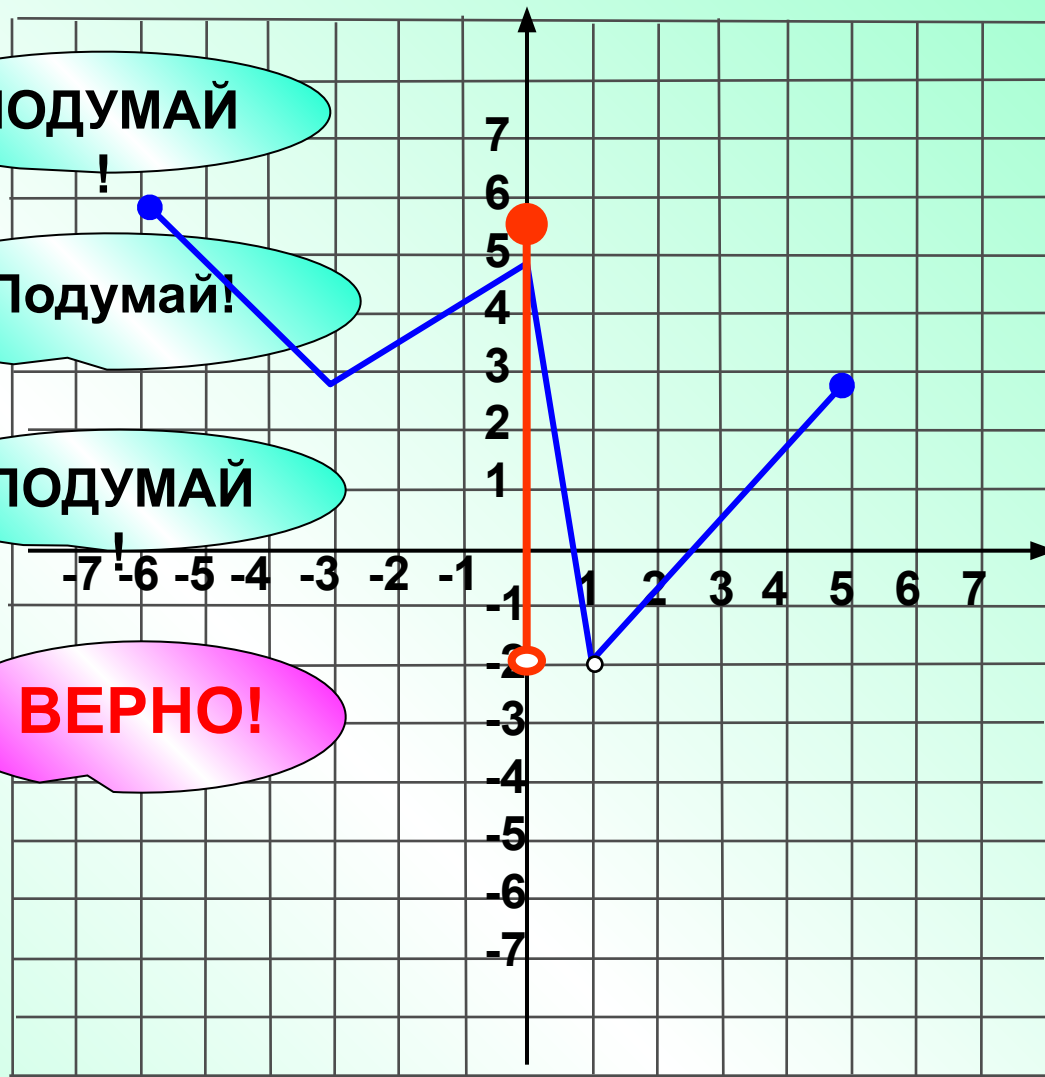
4 (-2; 6]

ПОДУМАЙ

Подумай!

ПОДУМАЙ

ВЕРНО!



Функция задана графиком.  
Укажите область определения  
этой функции.

1 [-3; 5]

2 (-2; 5]

3 [-2; 5]

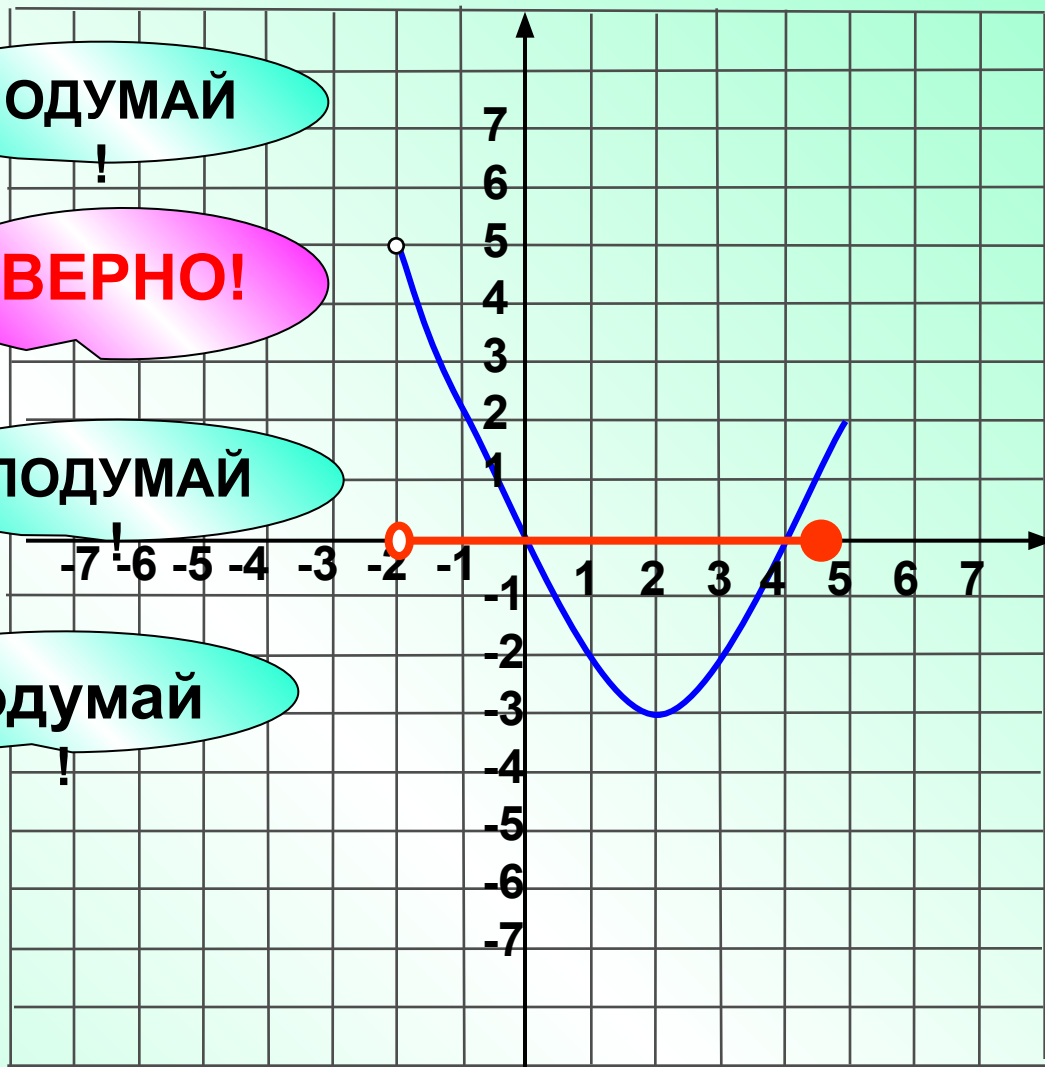
4 [-3; 5)

ПОДУМАЙ  
!

ВЕРНО!

ПОДУМАЙ

Подумай  
!



Функция задана графиком.  
Укажите множество значений  
этой функции.

1 [1; 3]

2 [0; +∞)

3 [1; +∞]

4 (-2; 4]

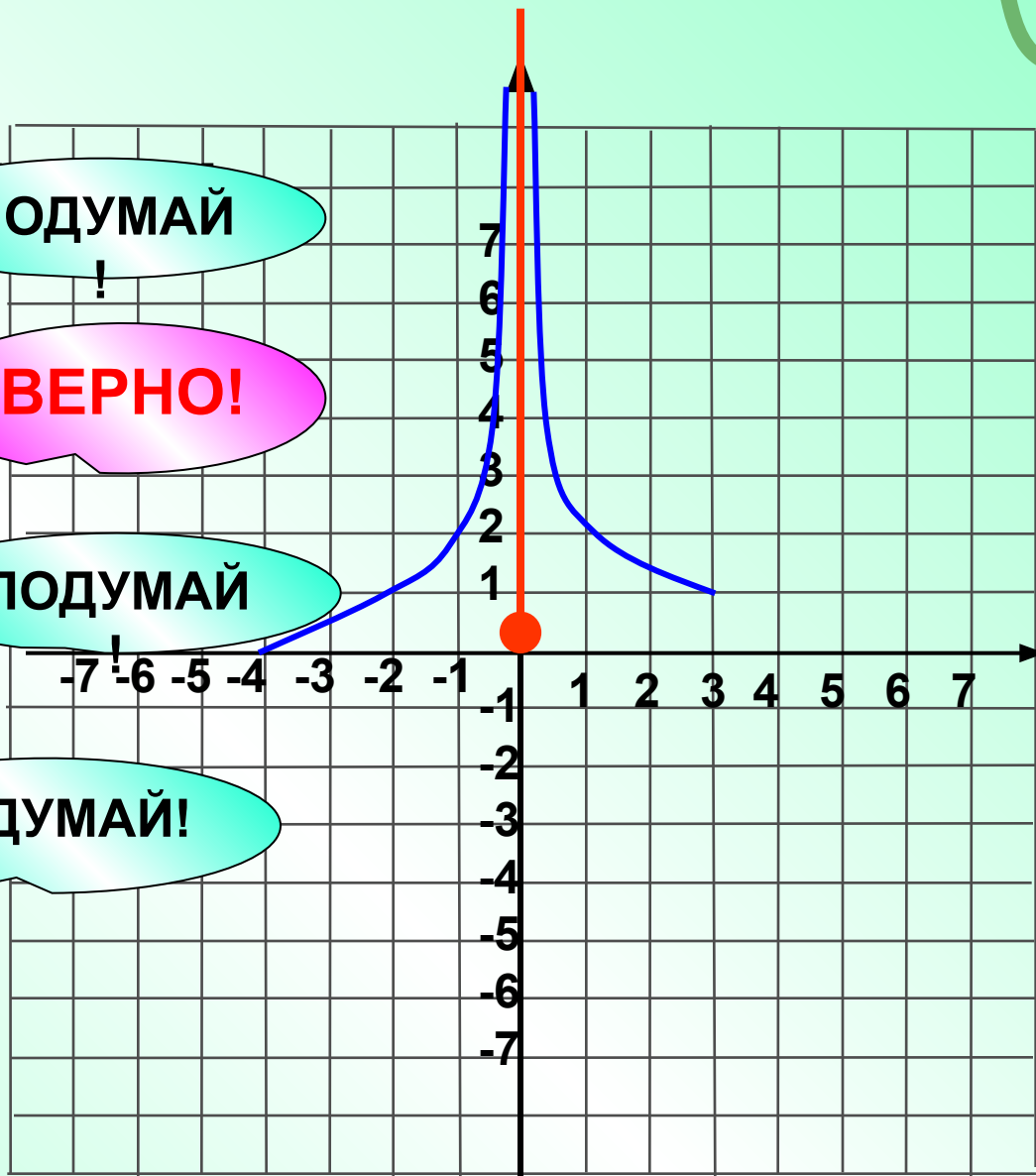
ПОДУМАЙ

!

ВЕРНО!

ПОДУМАЙ

ПОДУМАЙ!



Функция задана графиком.  
Укажите наибольшее значение функции

ПОДУМАЙ  
!

1

5

ВЕРНО!

2

4

ПОДУМАЙ!

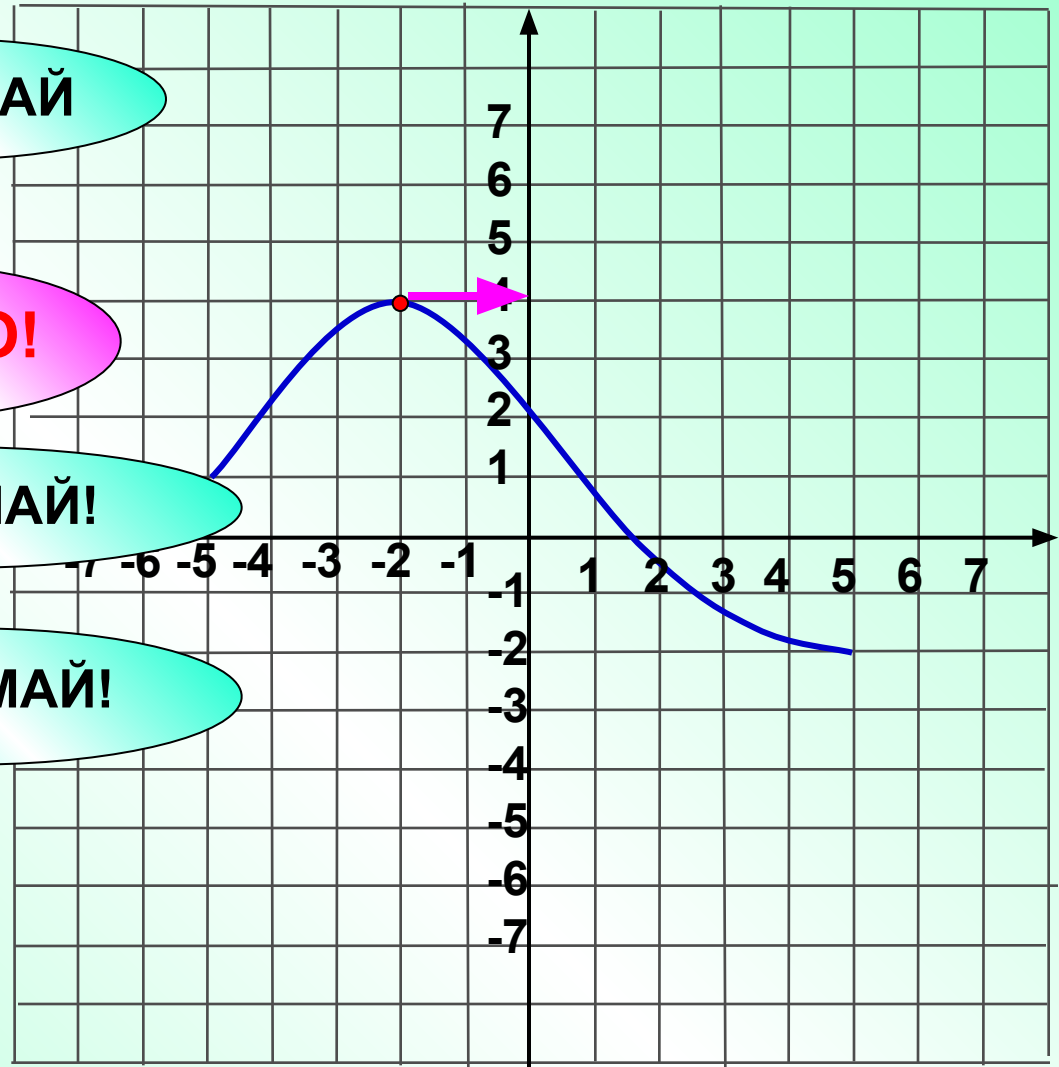
3

3

ПОДУМАЙ!

4

-4



Функция  $y = f(x)$  задана графиком. Укажите область определения этой функции.

1 [-2; 6]

ПОДУМАЙ!

2 [-5; 7]

ВЕРНО!

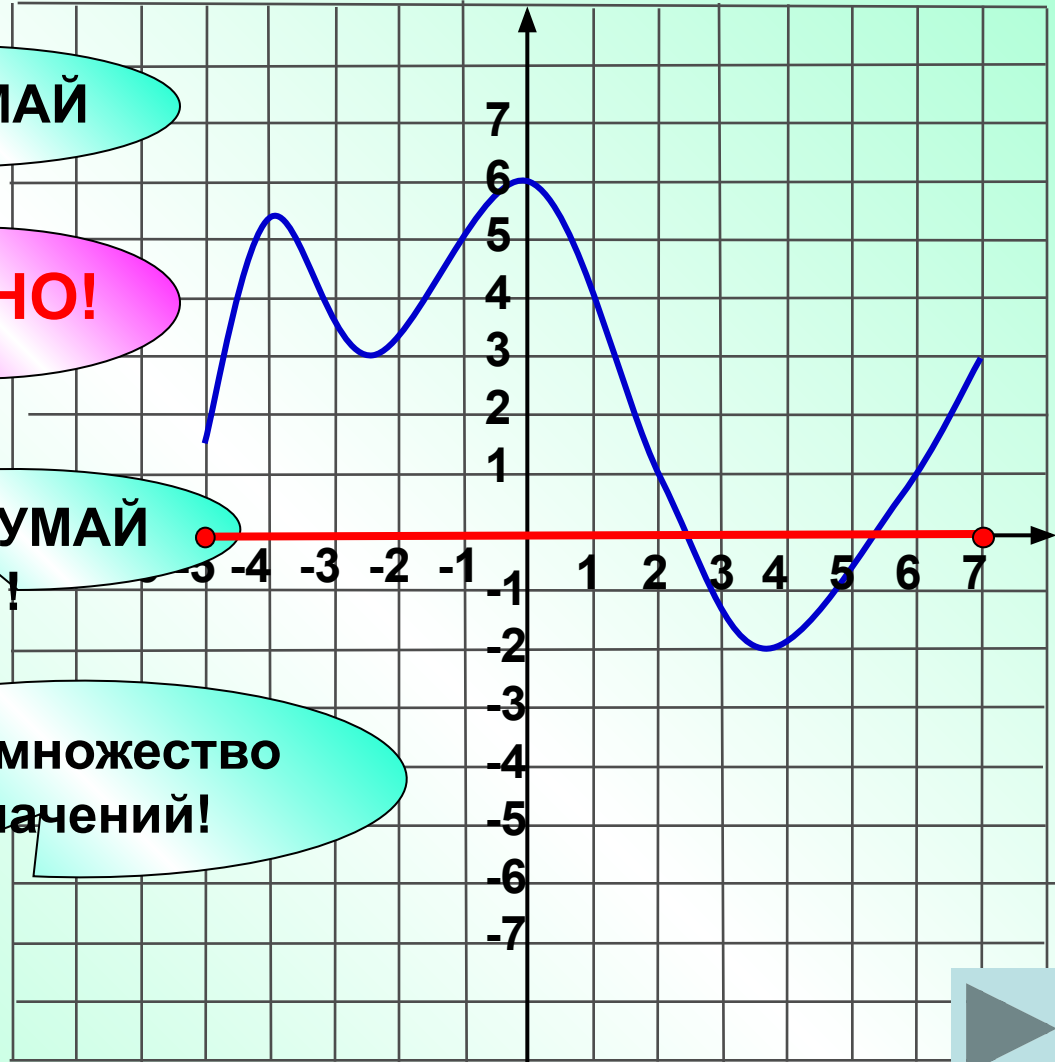
3 [-2; 4]

ПОДУМАЙ!

4 [- 2; 6]

Это множество значений!

Проверка





Функция задана графиком.  
Укажите область определения  
этой функции.

1 [-2; 4]

2 [-5; 5)

3 [-5; 5]

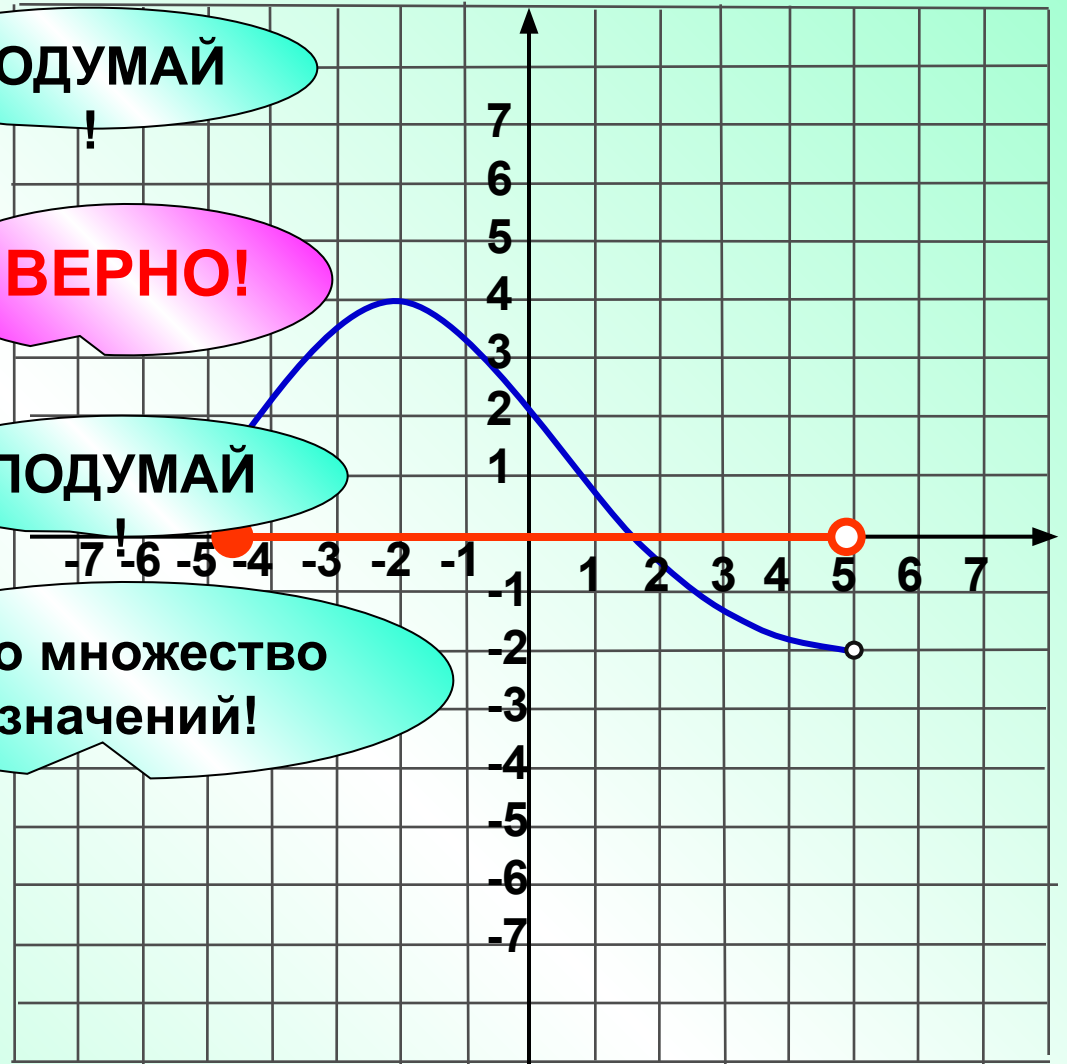
4 (-2; 4]

ПОДУМАЙ

ВЕРНО!

ПОДУМАЙ

Это множество  
значений!



Функция задана графиком.

Укажите область определения этой функции.

1 [-3; 5]

2 (-2; 5]

3 [-2; 5]

4 [-3; 5)

ПОДУМАЙ

!

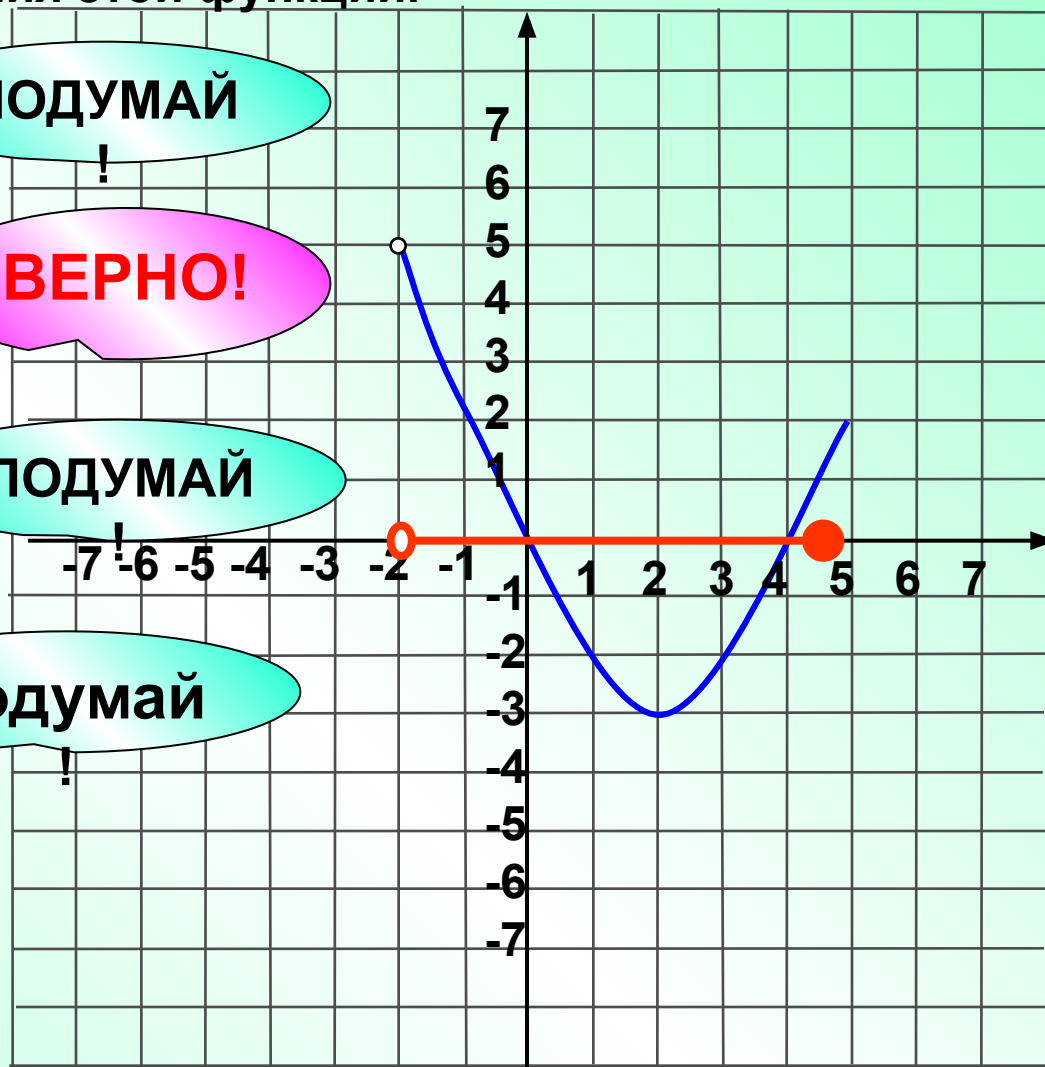
ВЕРНО!

ПОДУМАЙ

!

Подумай

!



Функция задана графиком.

Укажите область определения этой функции.

1 [- 4; 3]

ПОДУМАЙ

ВЕРНО!

2 [- 4; 0) ∪ (0; 3)

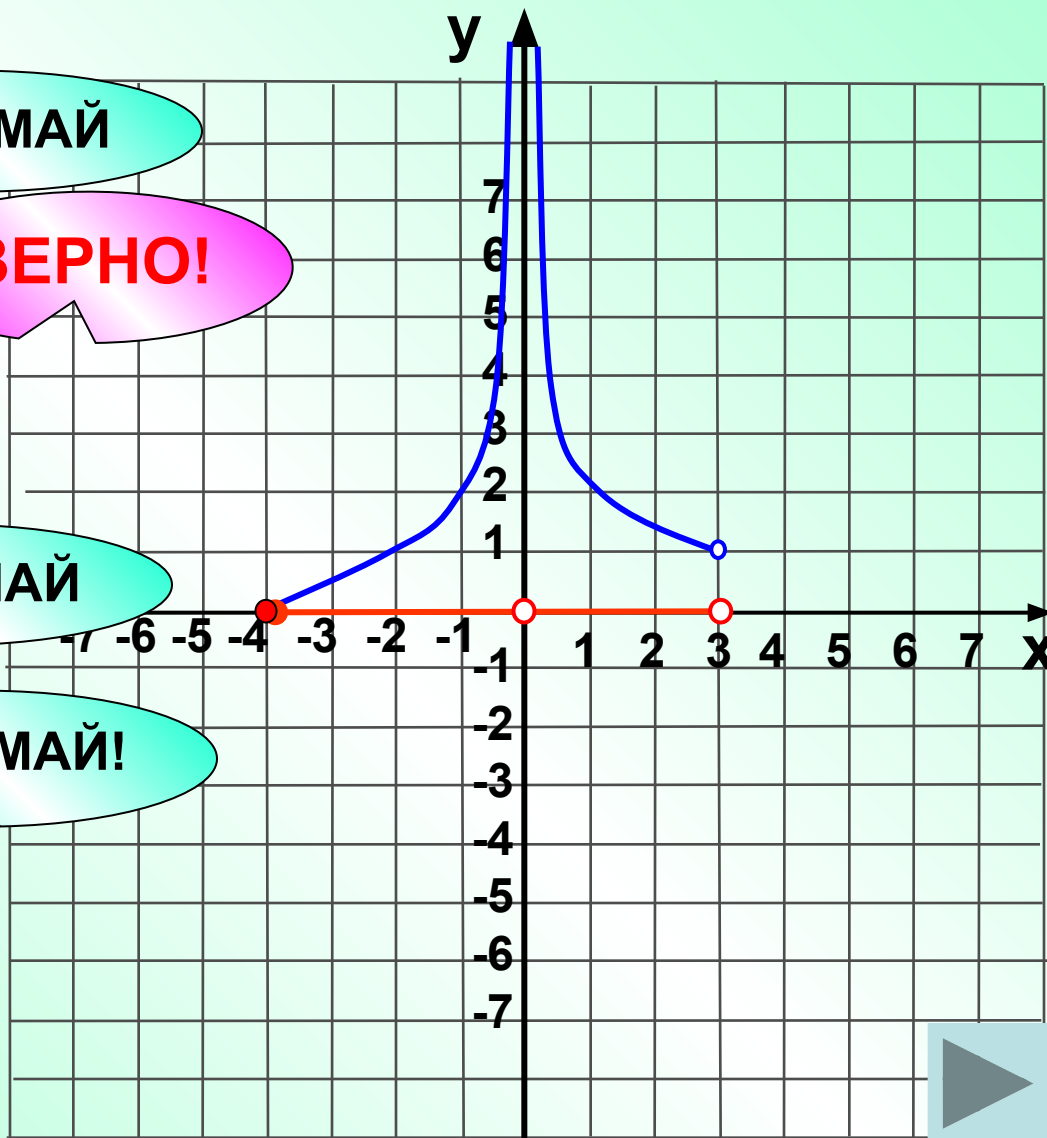
3 [- 4; 3)

ПОДУМАЙ

4 [0; +∞)

ПОДУМАЙ!

Проверка



Функция задана графиком.  
Укажите наименьшее значение функции

ПОДУМАЙ  
!

1

5

ПОДУМАЙ!

2

4

ПОДУМАЙ!

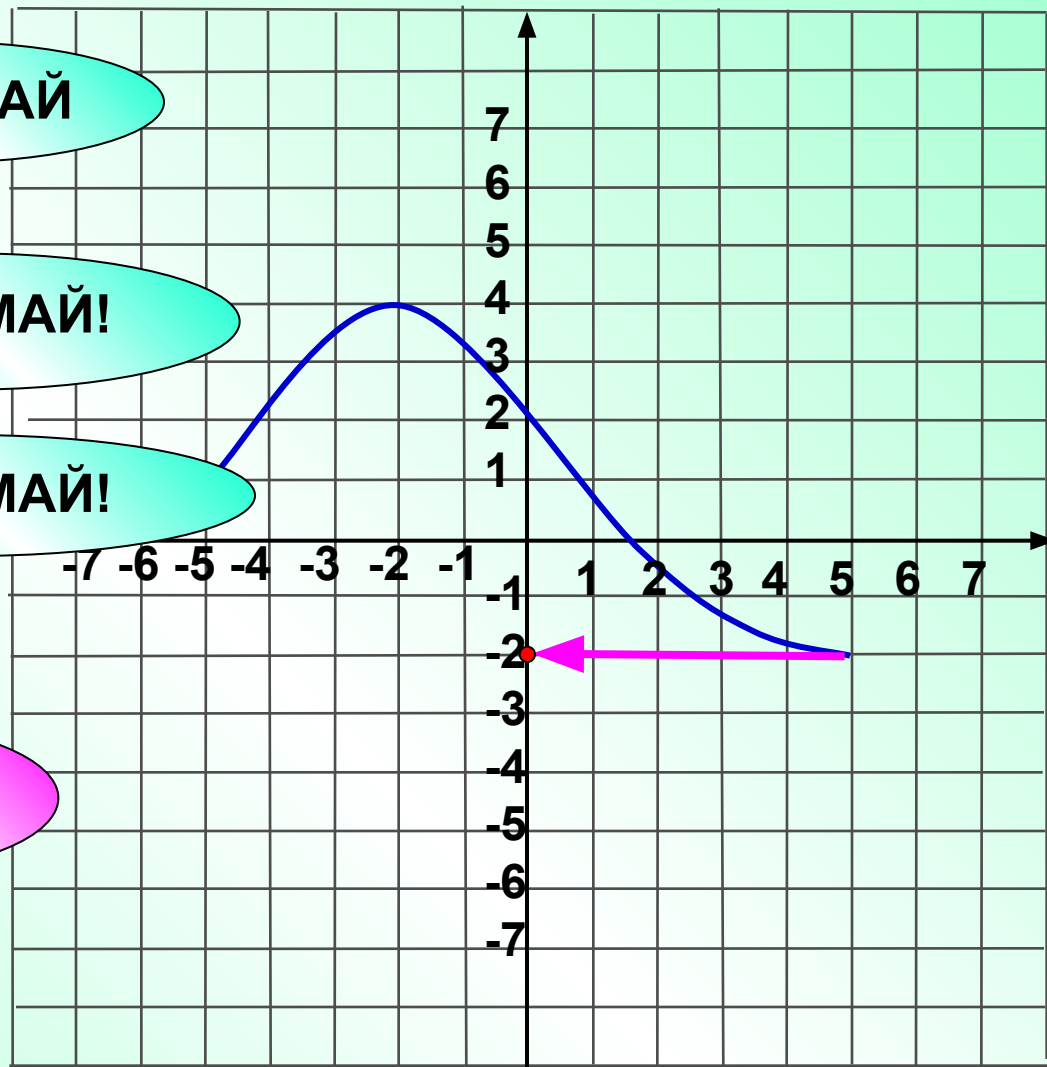
3

- 5

ВЕРНО!

4

- 2



Функция  $y = f(x)$  задана графиком.  
Найдите наибольшее значение функции.

1

1

ПОДУМАЙ!

2

3

ВЕРНО!

3

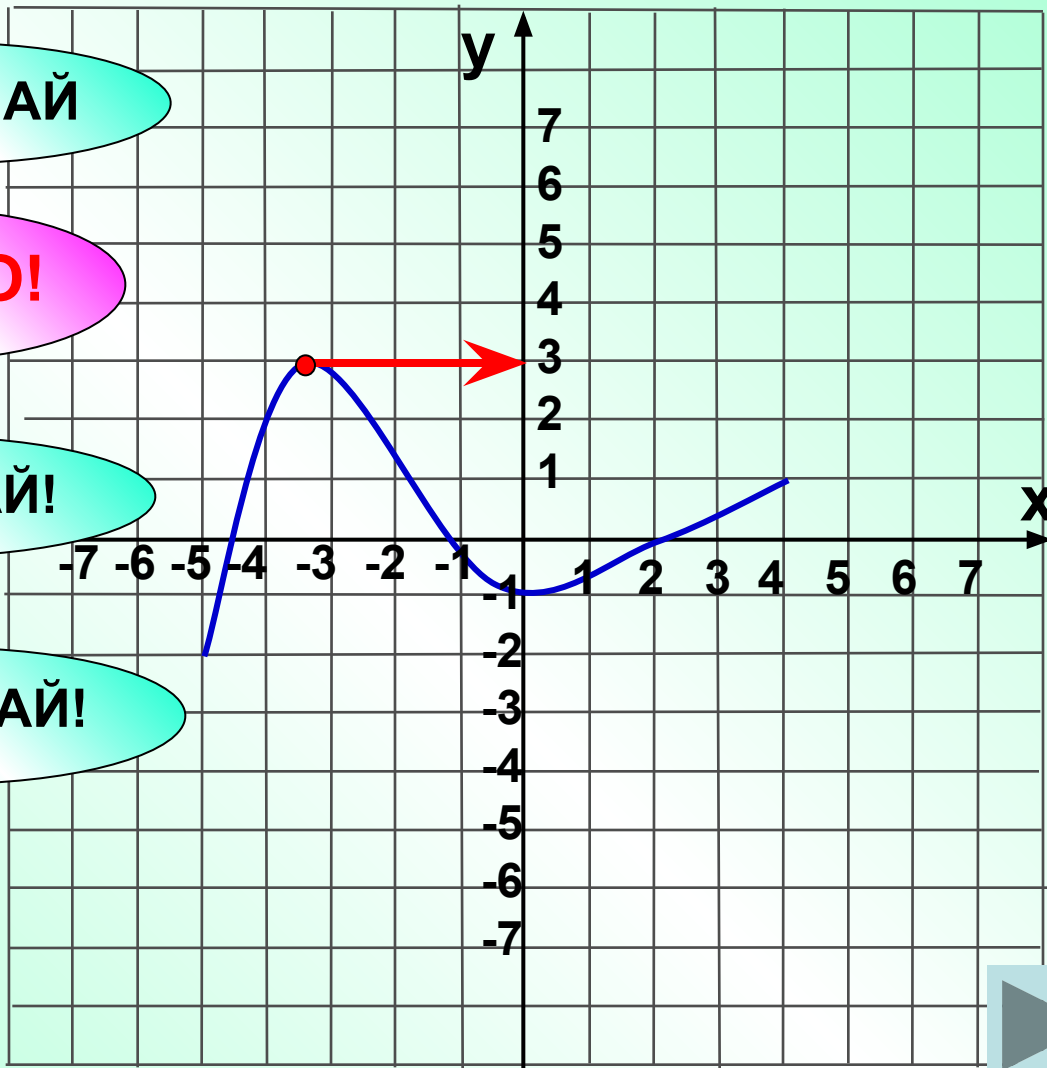
5

ПОДУМАЙ!

4

-1

ПОДУМАЙ!



Проверка



Функция  $y = f(x)$  задана графиком.  
Укажите область определения этой функции.

1  $[0; 2) \cup (2; 5]$

Подумай!

2  $[0; 5]$

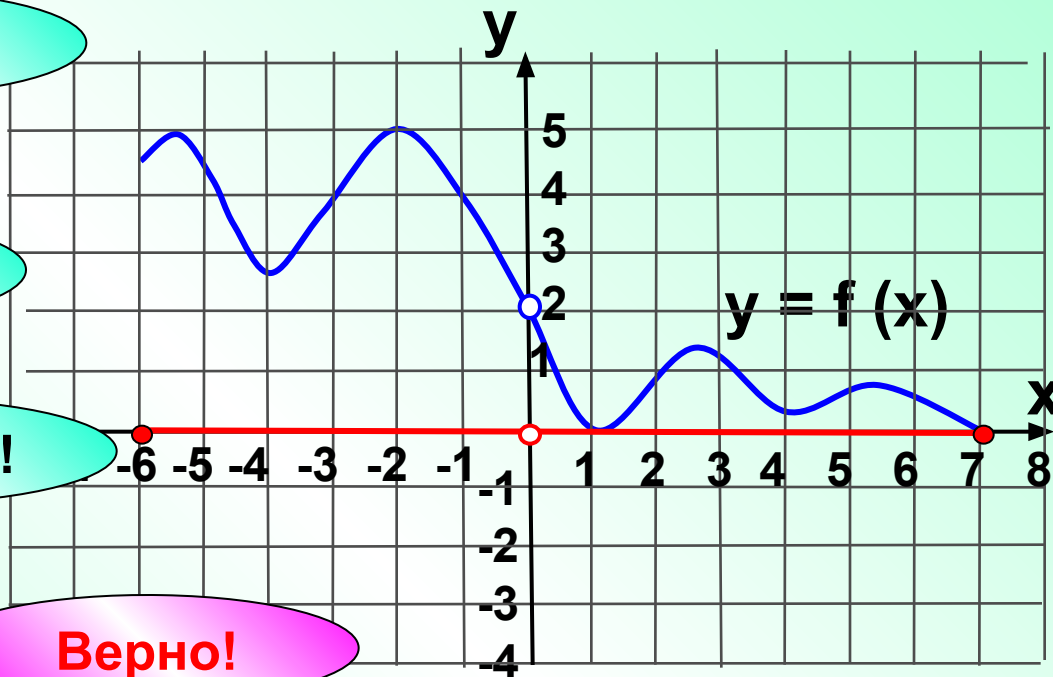
Подумай!

3  $[-6; 7]$

Подумай!

4  $[-6; 0) \cup (0; 7]$

Верно!



Проверка



Функция  $y = f(x)$  задана графиком.  
Укажите множество значений этой функции.

Верно!

1  $[0; 2) \cup (2; 5]$

2  $[0; 5]$

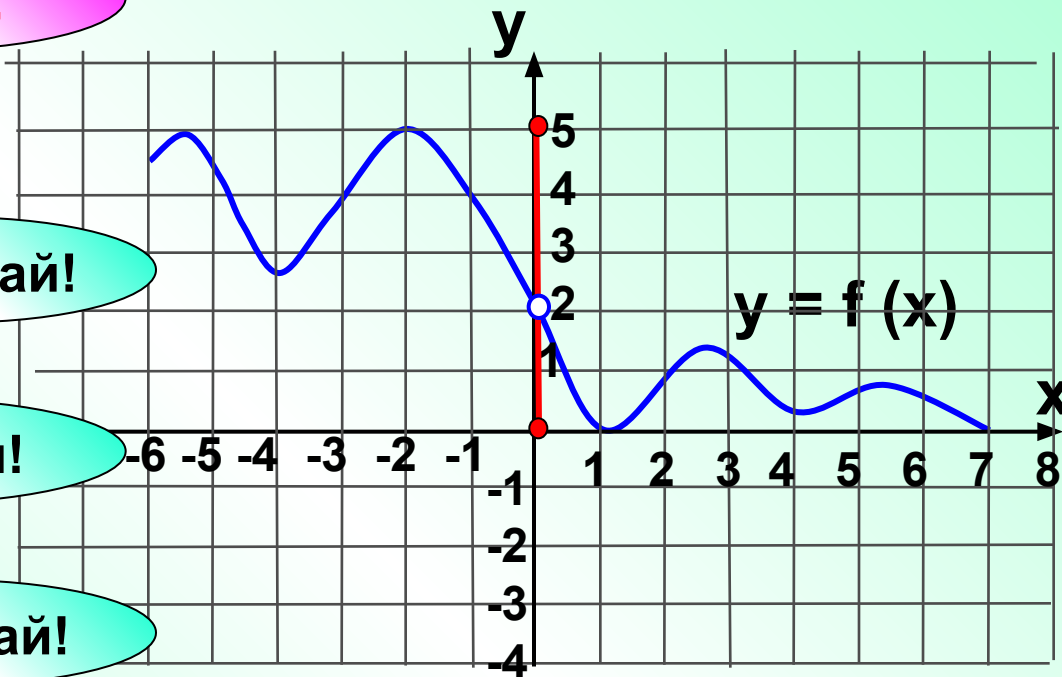
Подумай!

3  $[-6; 0)$

Подумай!

4  $[-6; 8]$

Подумай!



Проверка



Функция задана графиком.

Укажите область определения этой функции.

1  $[-3; 2)$

2  $[-3; 2) \cup (2; 3]$

3  $[-5; 4)$

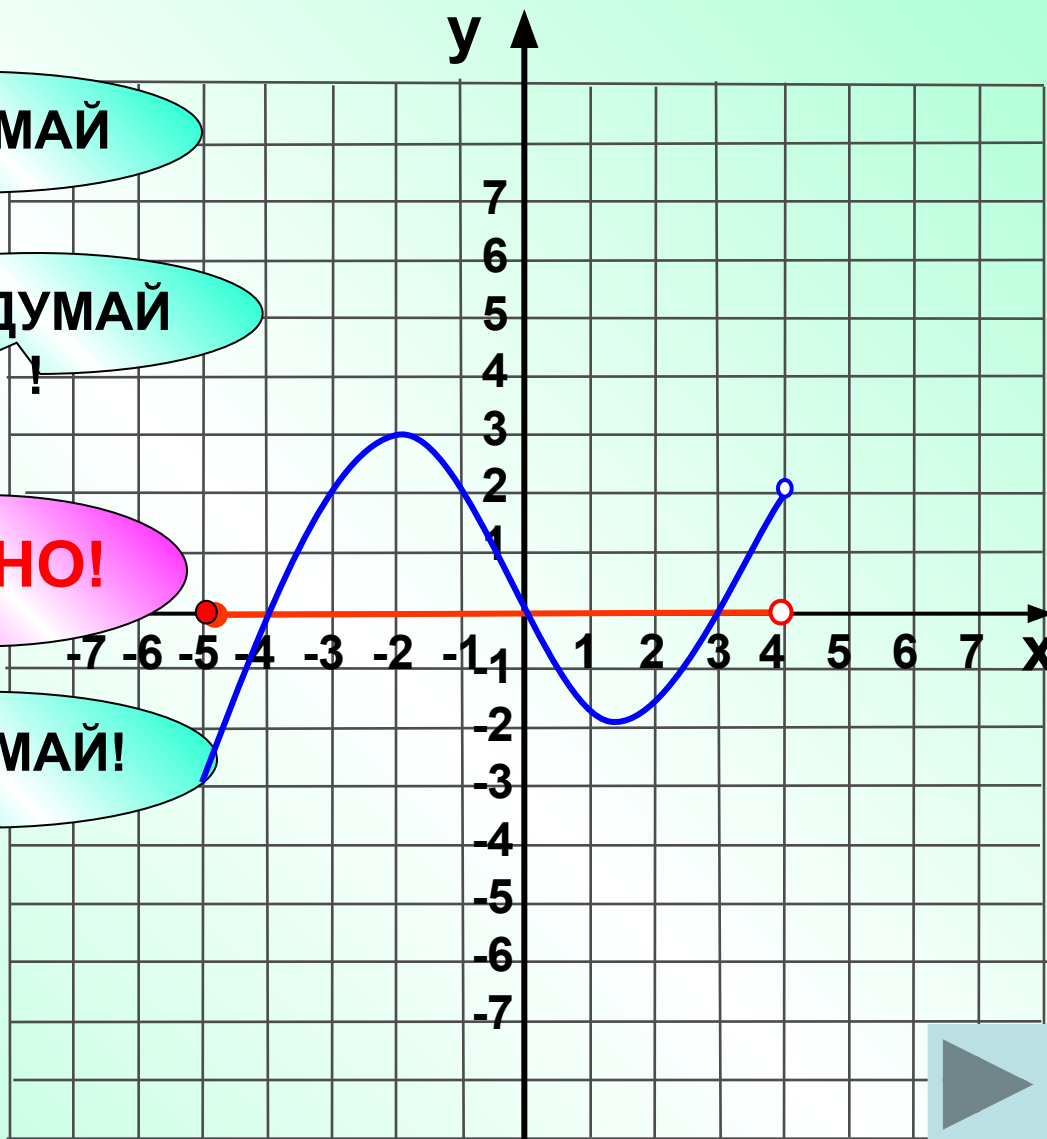
4  $[-3; 3]$

ПОДУМАЙ

ПОДУМАЙ

ВЕРНО!

ПОДУМАЙ!



Проверка





Функция задана графиком.

Укажите множество значений этой функции.

1 [-3; 2)

2 [- 3; 2) ∪ (2; 3]

3 [-5; 4)

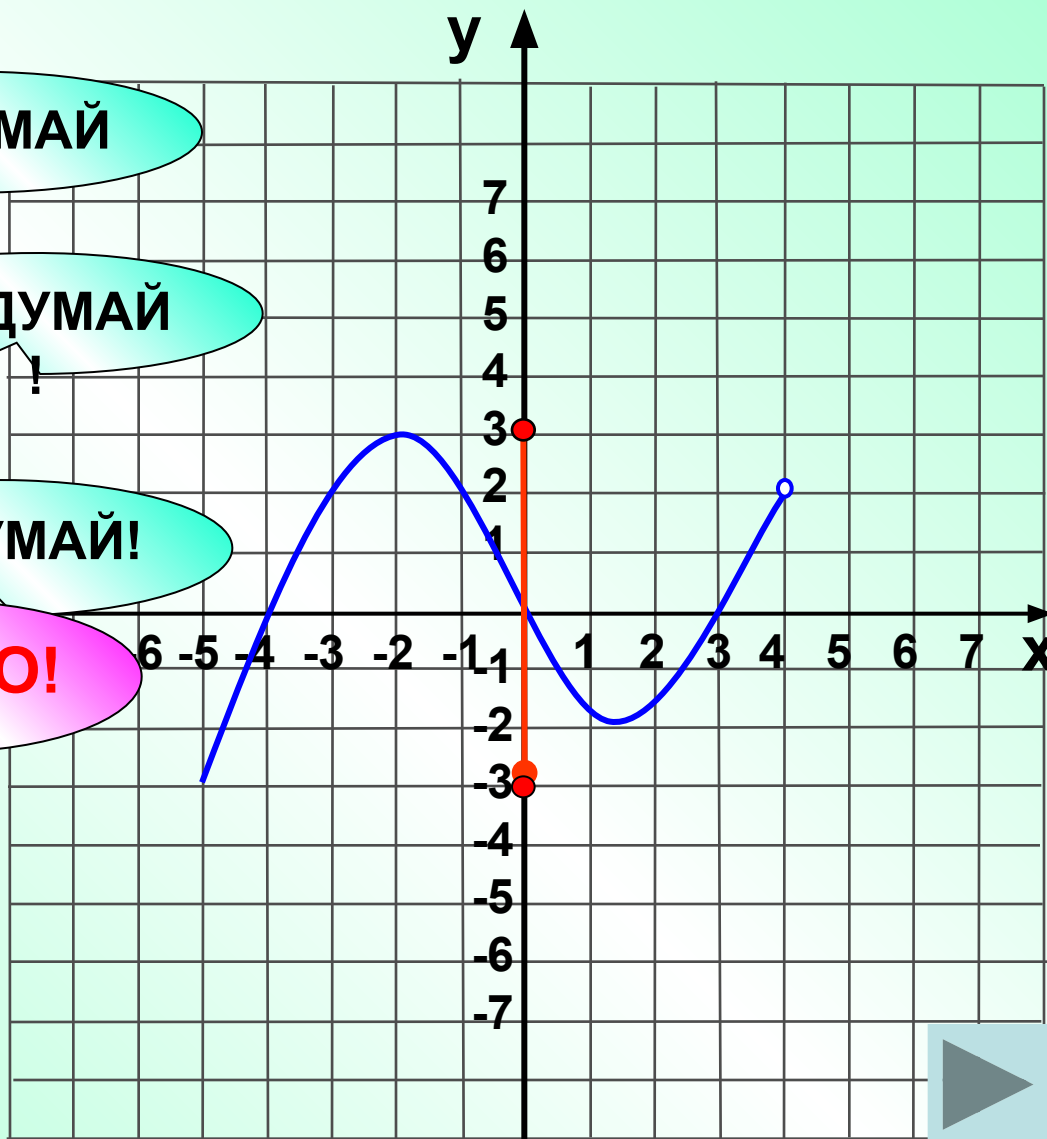
4 [-3; 3]

ПОДУМАЙ!

ПОДУМАЙ!

ПОДУМАЙ!

ВЕРНО!



Проверка



Функция  $y = f(x)$  задана графиком.  
Укажите область определения этой функции.

1 [0; 5]

Подумай!

Верно!

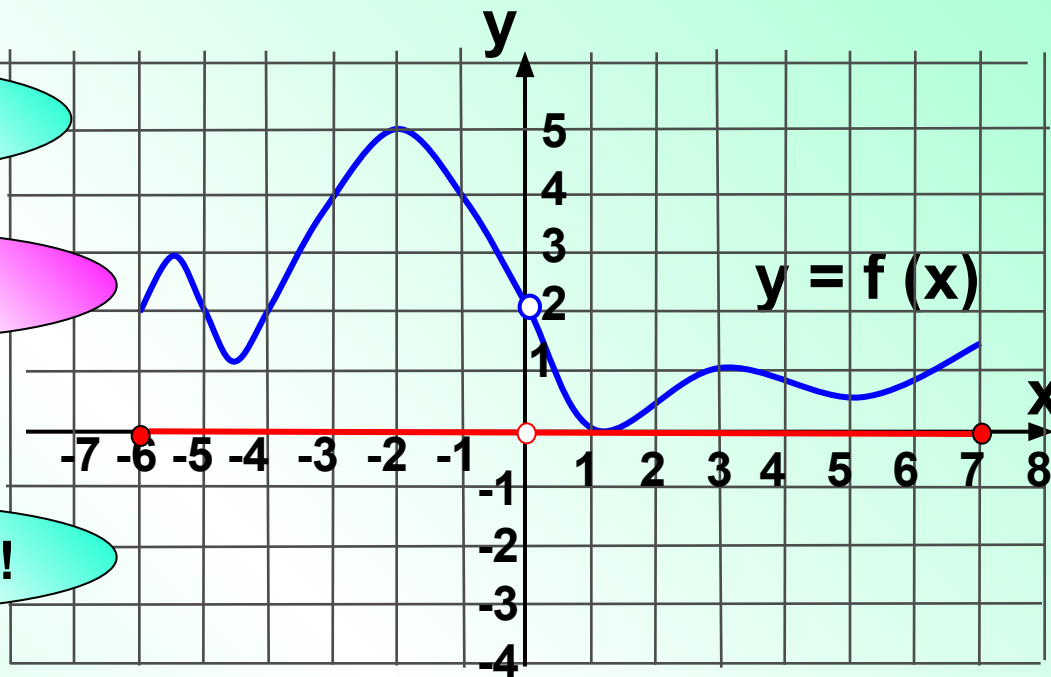
2  $[-6; 0) \cup (0; 7]$

Подумай!

3  $[-6; 0)$

Подумай!

4  $[-6; 8]$



Функция  $y = f(x)$  задана графиком.

Укажите множество значений этой функции.

1  $[0; 5]$

Верно!

2  $[0; 2) \cup (2; 5]$

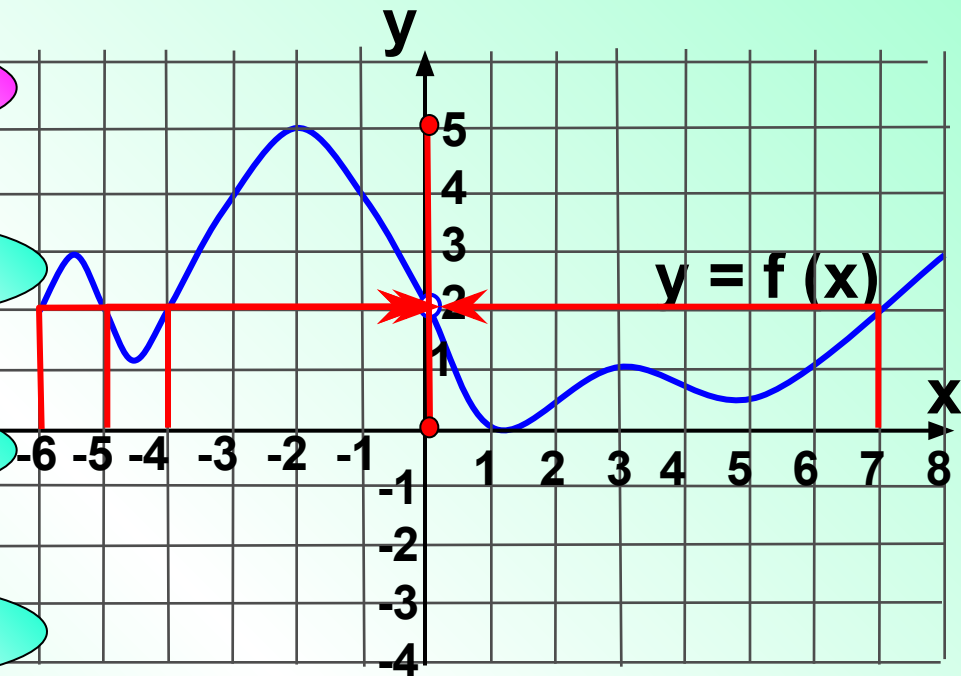
Подумай!

3  $[-6; 0)$

Подумай!

4  $[-6; 8]$

Подумай!



Функция принимает значение  $y=2$  в нескольких точках ( $x=7$ ,  $x=-4$ ,  $x=-5$ ,  $x=-6$ ). Множество значений отрезок  $[0; 5]$

Проверка (2)



Функция  $y = f(x)$  задана на промежутке  $[-7; 8]$ .

Укажите число целых отрицательных значений этой функции.

1 10

ПОДУМАЙ

2 6

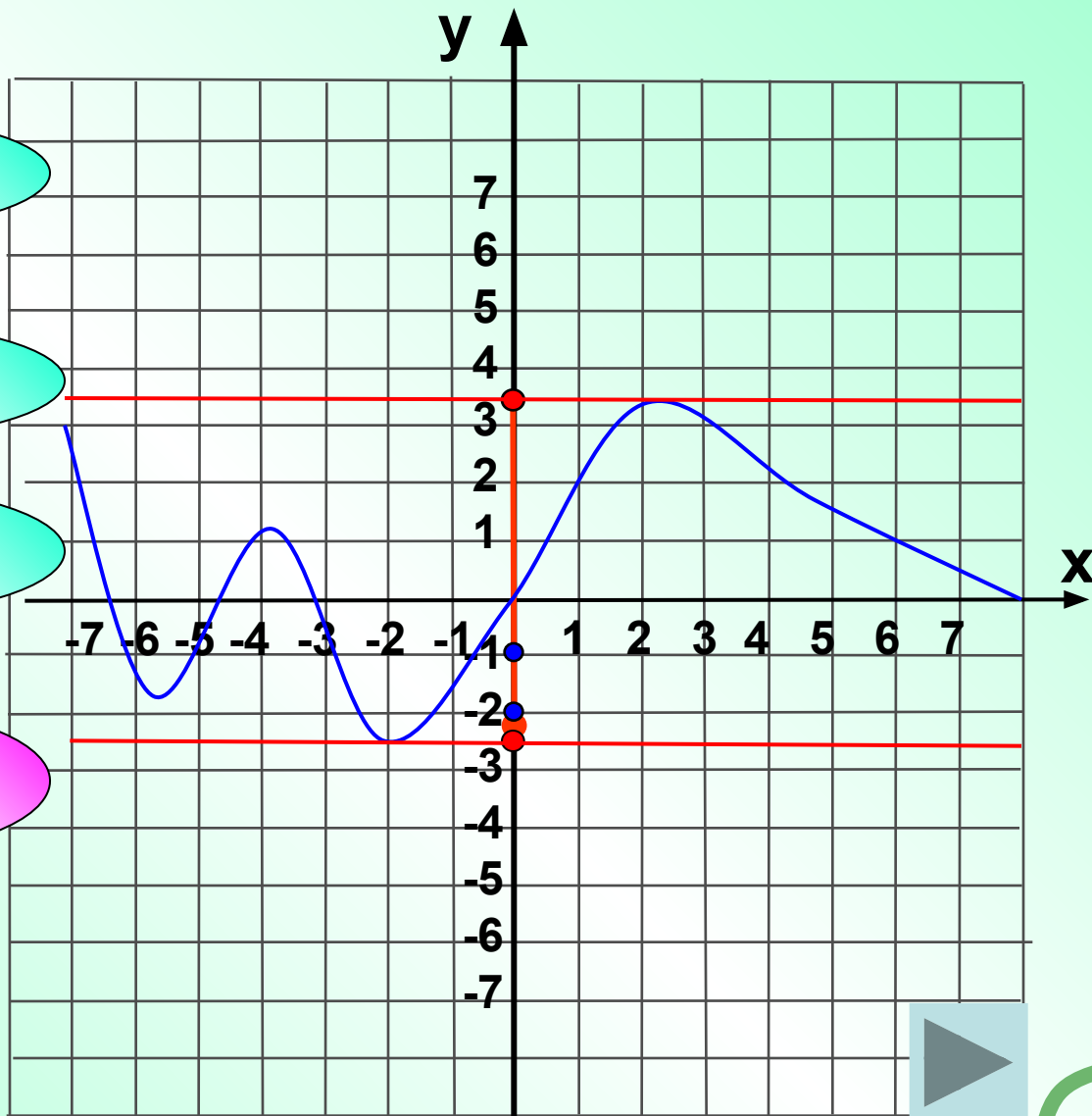
ПОДУМАЙ

3 4

ПОДУМАЙ!

4 2

ВЕРНО!



Проверка



Функция задана графиком.

Укажите множество значений этой функции.

1 [-3 ; 7)

ПОДУМАЙ

2 [- 4; 3]

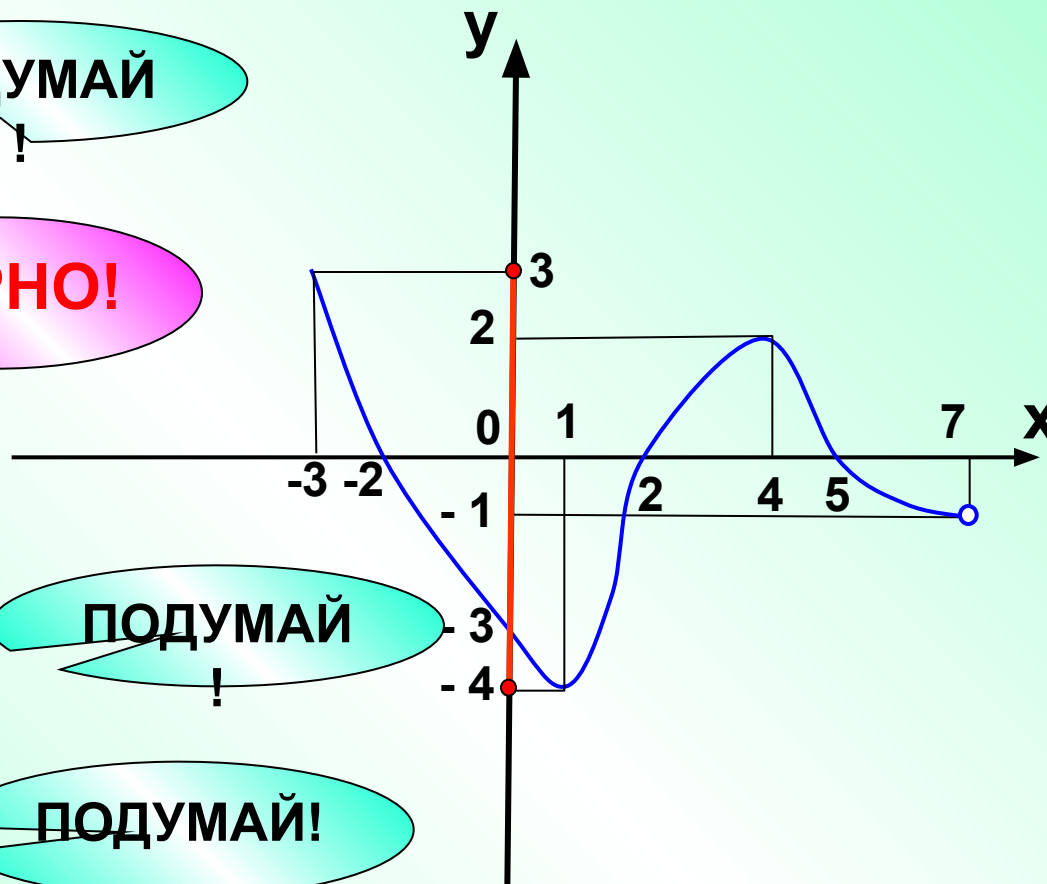
ВЕРНО!

3 [-3; -2] ∪ [2; 5]

ПОДУМАЙ

4 [- 4;-1) ∪ (-1; 3]

ПОДУМАЙ!



Проверка



Функция задана графиком.

Укажите область определения этой функции.

**ВЕРНО!**

1 [-3 ; 7)

2 [- 4; 3]

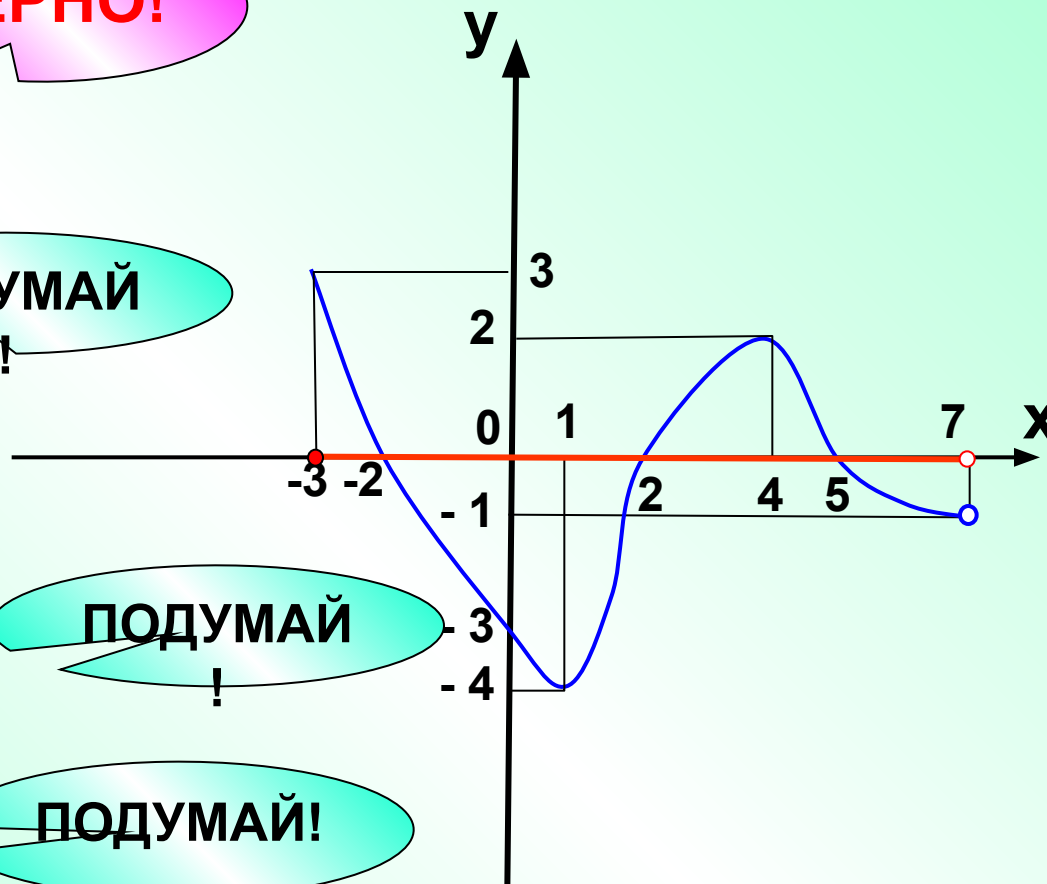
3 [-3; -2] ∪ [2; 5]

4 [- 4;-1) ∪ (-1; 3]

ПОДУМАЙ

ПОДУМАЙ

ПОДУМАЙ!



Проверка



Функция задана графиком.

Найдите сумму наибольшего и наименьшего значений функции.

**ВЕРНО!**

1

-1

2

-2

3

-3

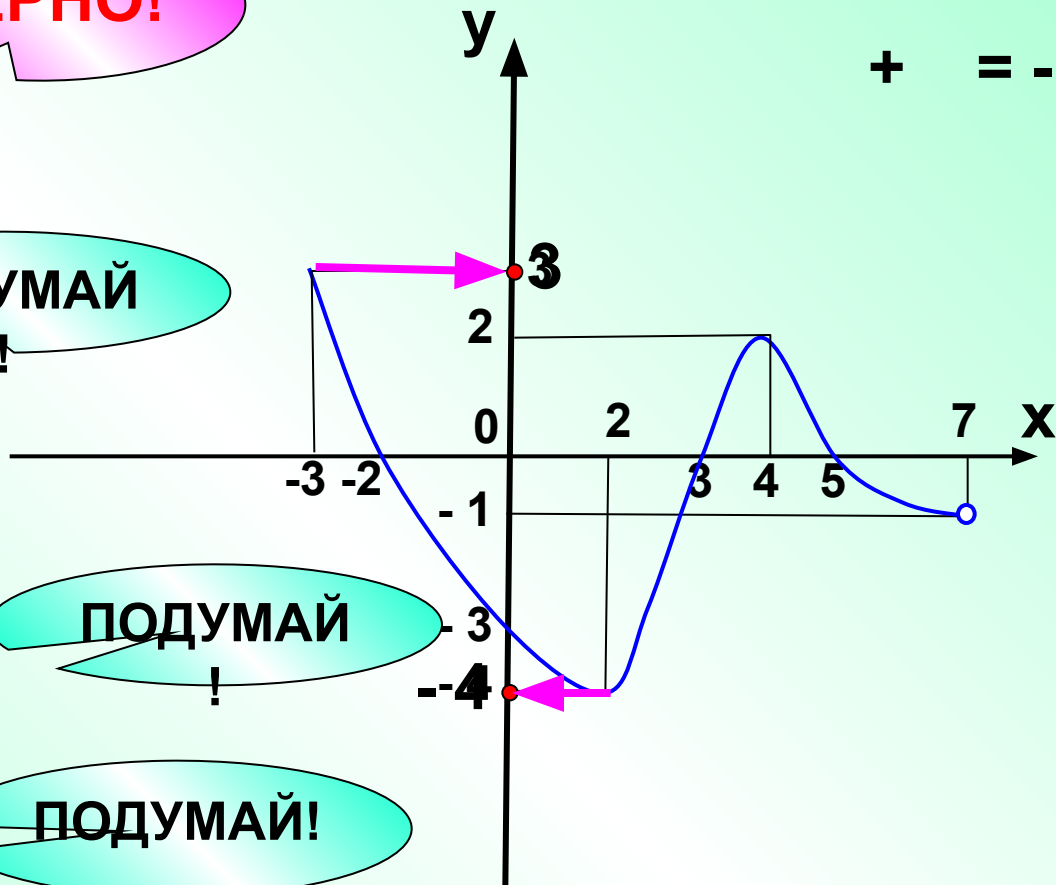
4

-4

ПОДУМАЙ!

ПОДУМАЙ!

ПОДУМАЙ!



Проверка



Функция задана графиком.

Найдите число целых значений функции.

1

11

ПОДУМАЙ!

2

6

ПОДУМАЙ!

3

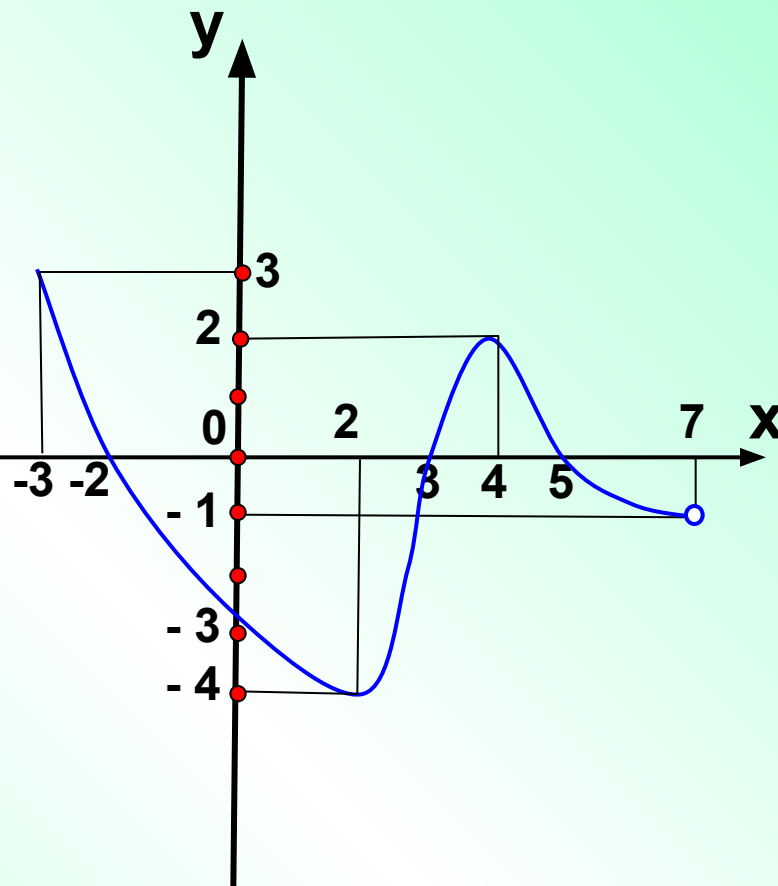
7

ПОДУМАЙ!

4

8

ВЕРНО!



Проверка

