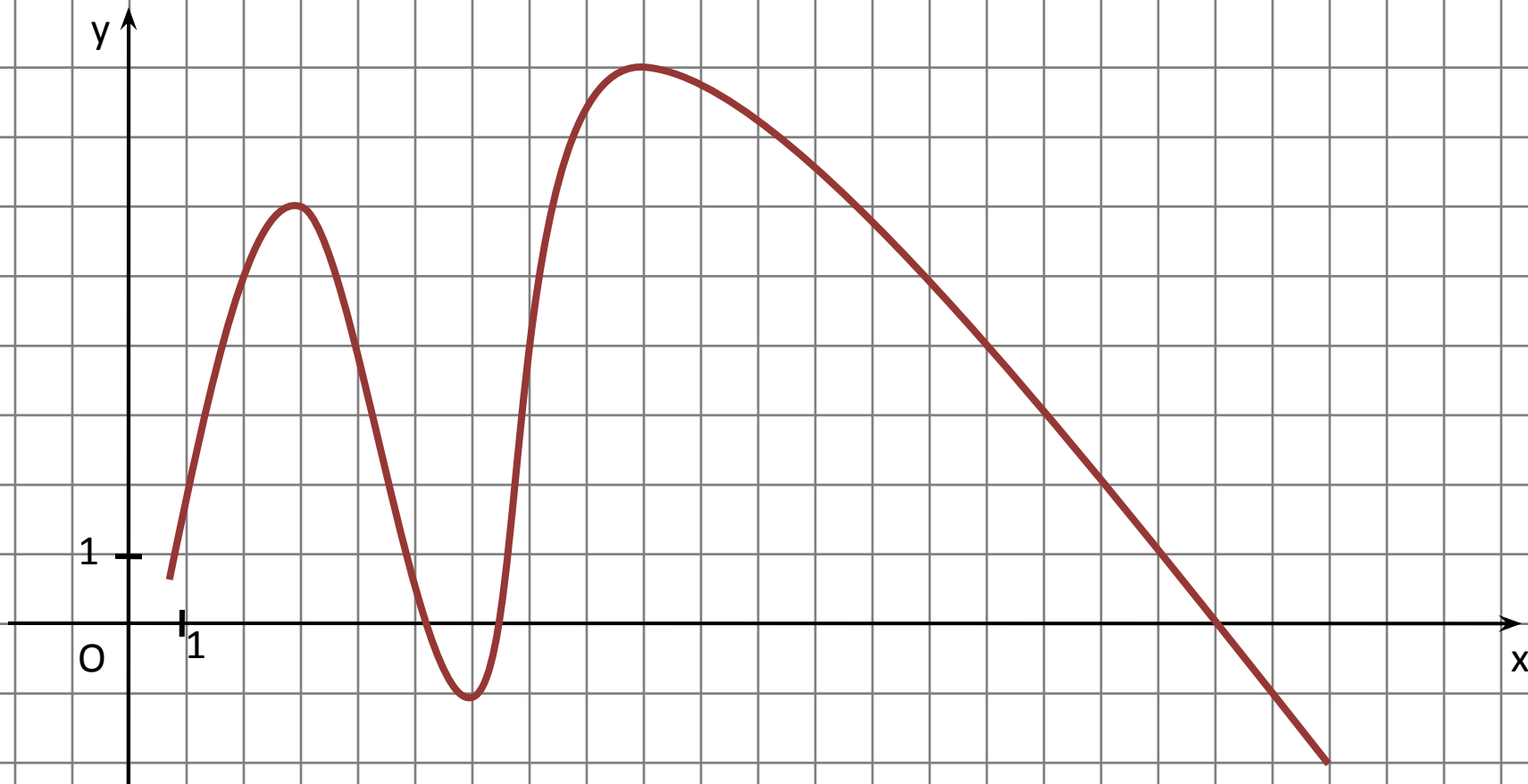




КРИТИЧЕСКИЕ И СТАЦИОНАРНЫЕ ТОЧКИ ФУНКЦИИ

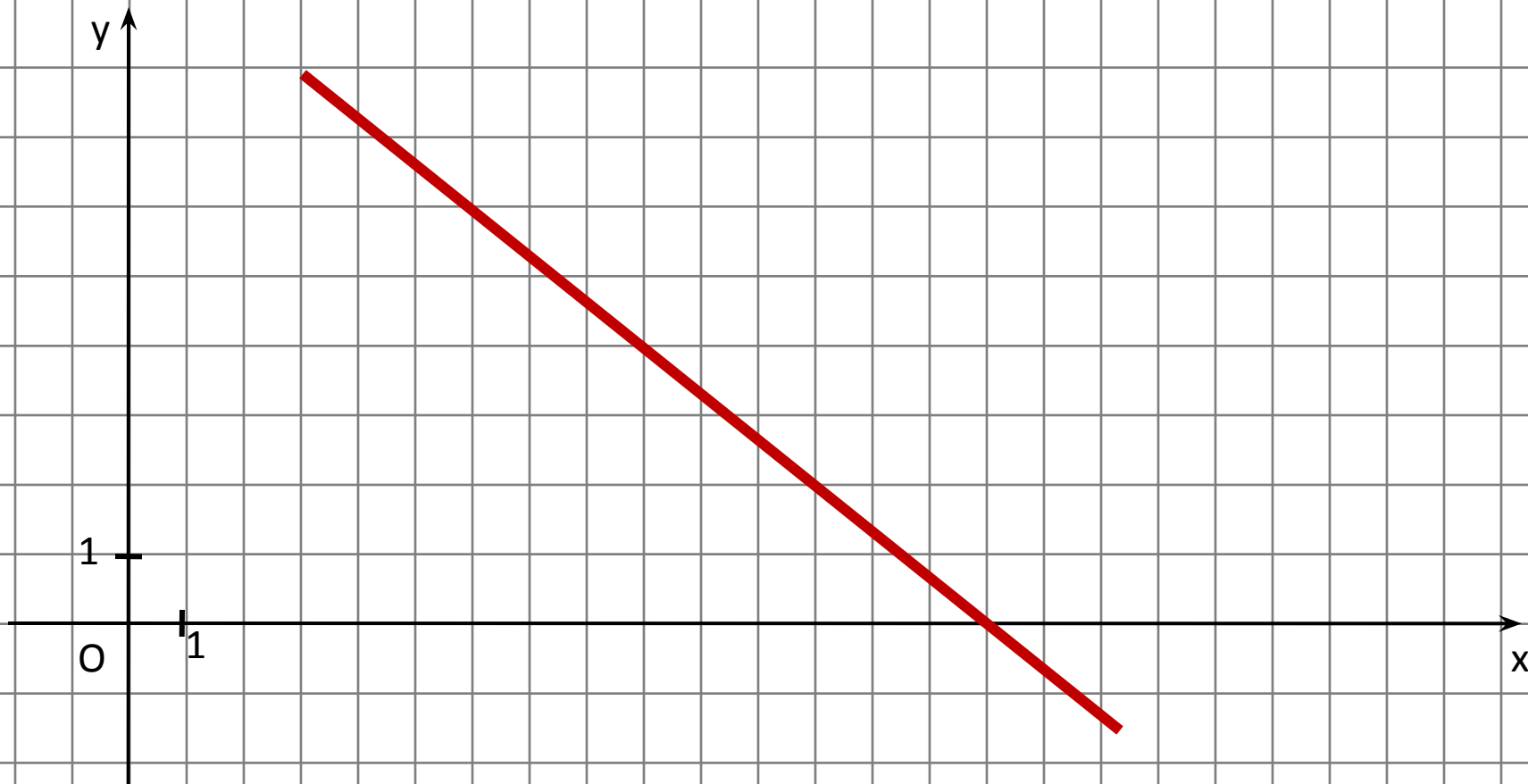
В каких точках производная функции равна нулю?



В каких точках производная функции равна нулю?



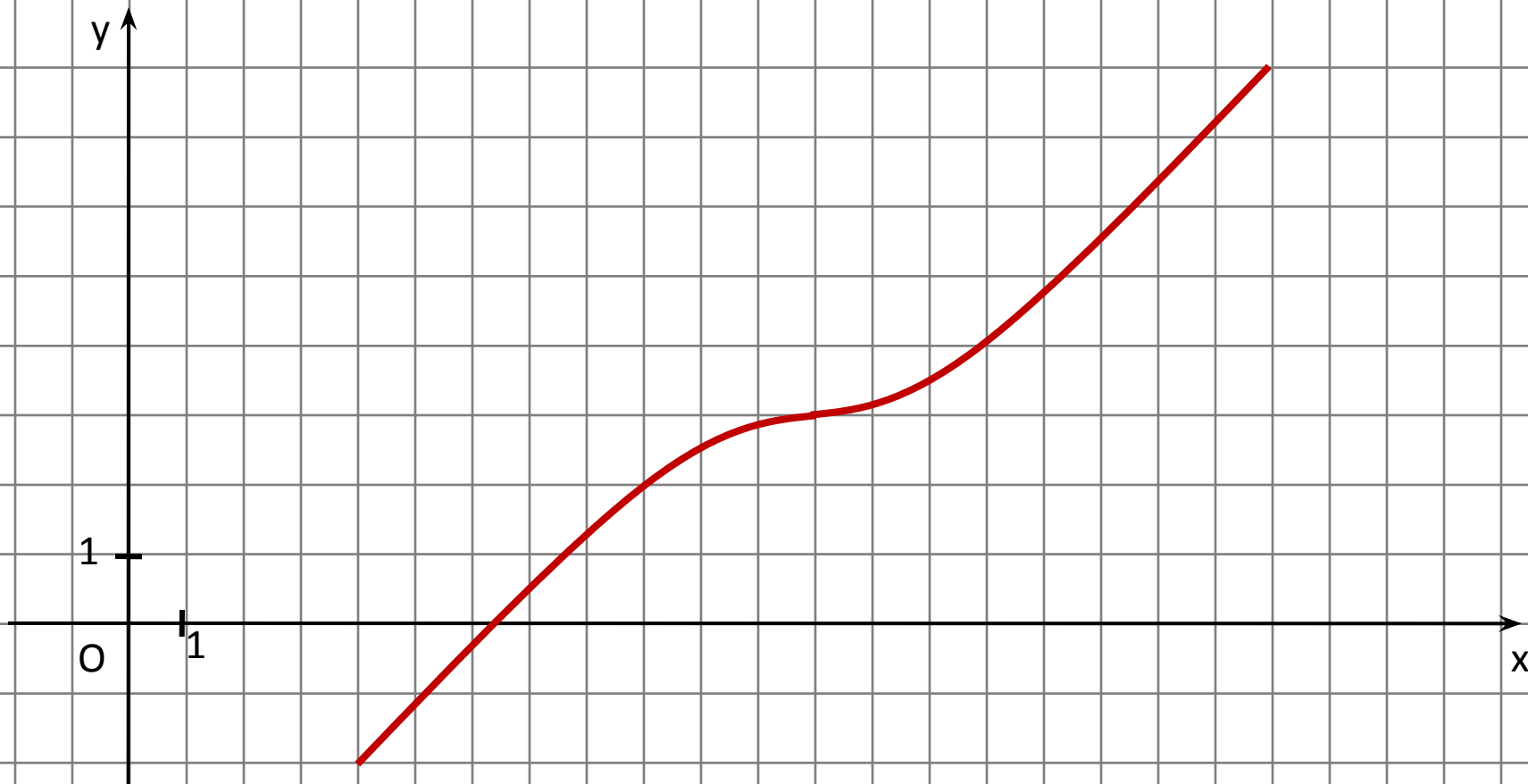
В каких точках производная функции равна нулю?



В каких точках производная функции равна нулю?



В каких точках производная функции равна нулю?



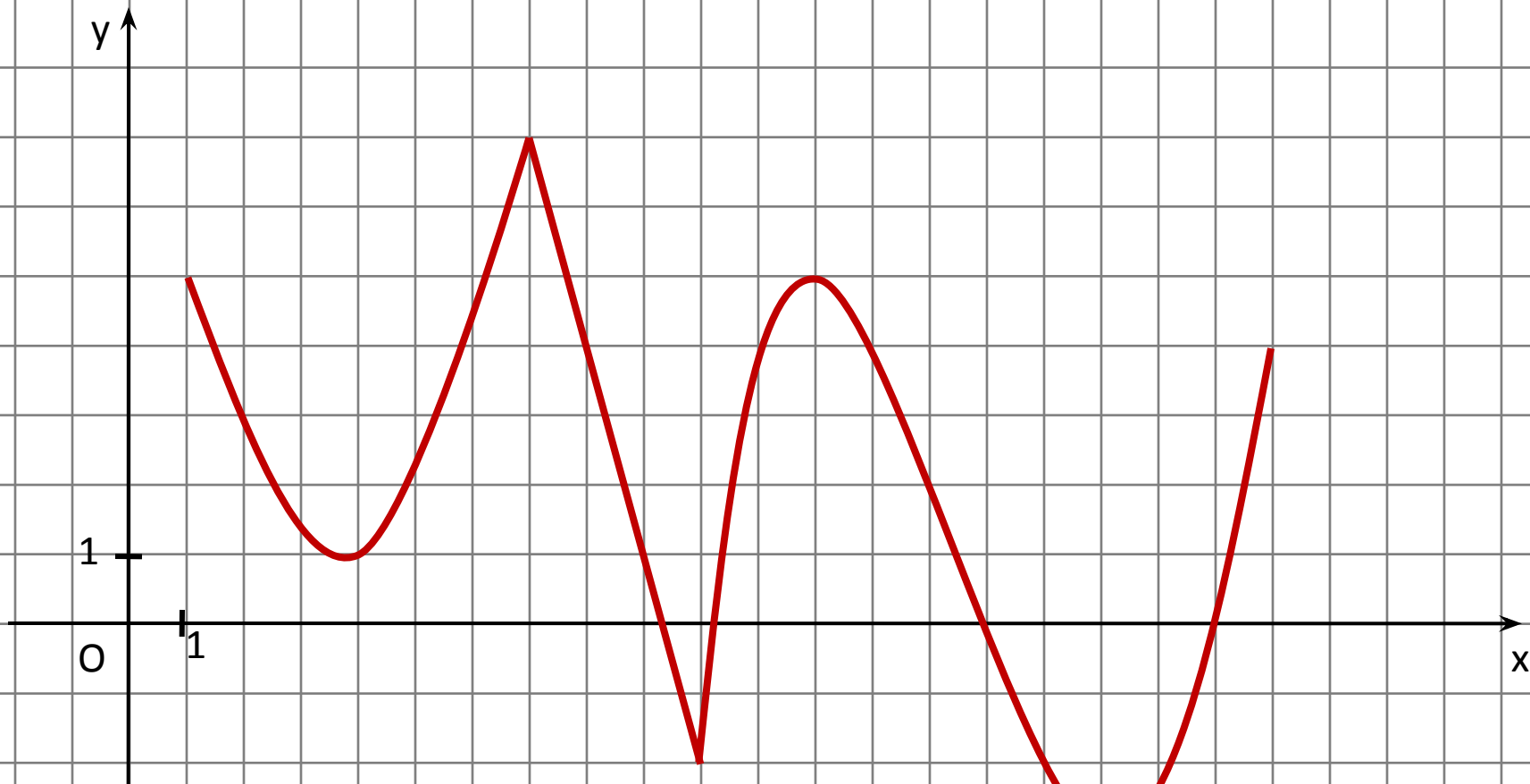
В каких точках производная функции не существует?



В каких точках производная функции не существует?



В каких точках производная функции не существует?



Точки, в которых производная функции равна нулю, называются **стационарными** точками функции.

Точки, в которых производная функции равна нулю или не существует, называются **критическими** точками.

По рис. 130 и рис. 131 учебника назвать критические и стационарные точки

912 (1, 3)

913 (1, 3)

918 (1,3)

