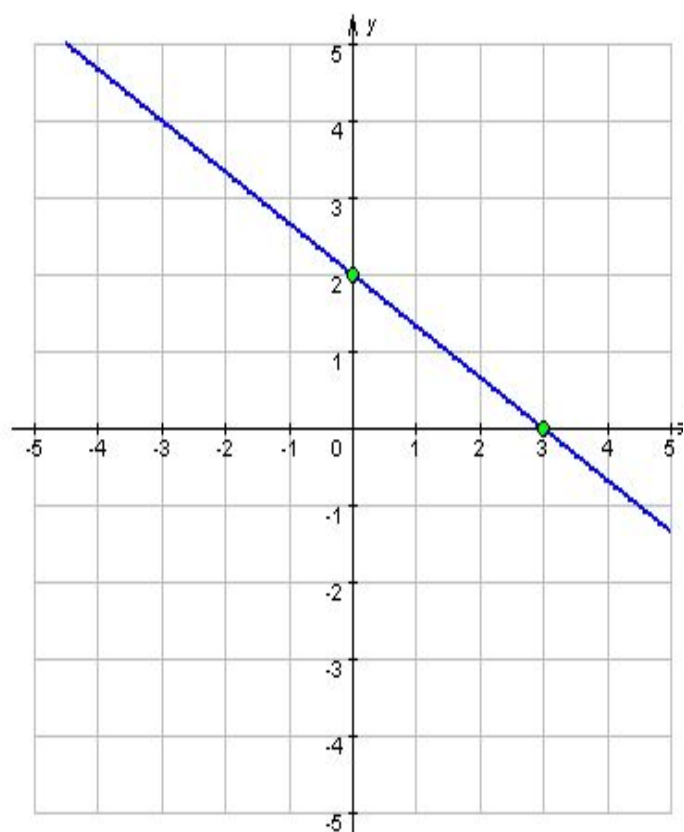
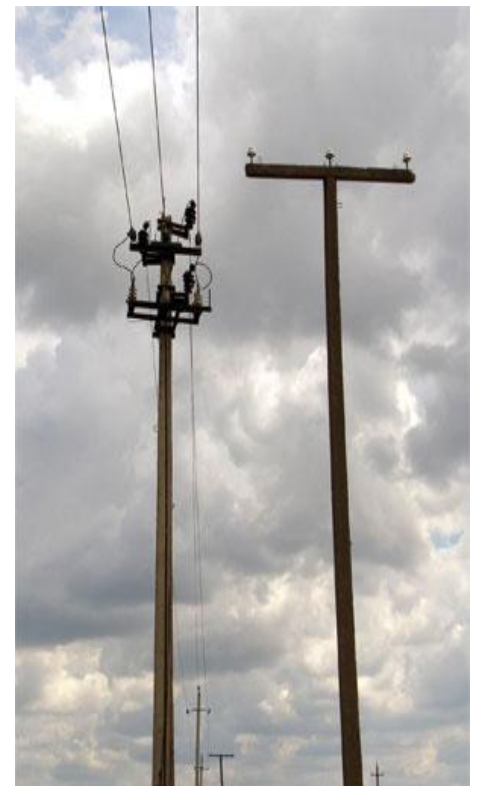
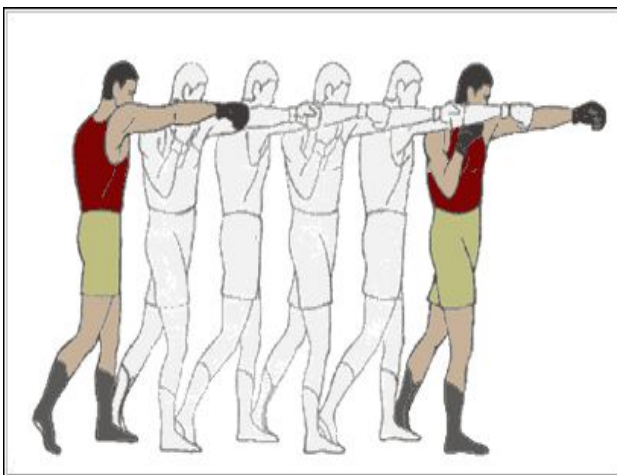


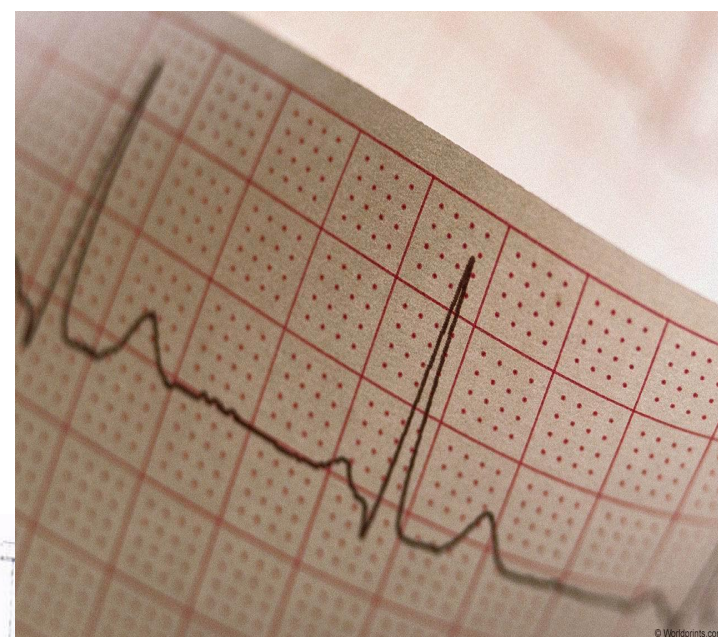
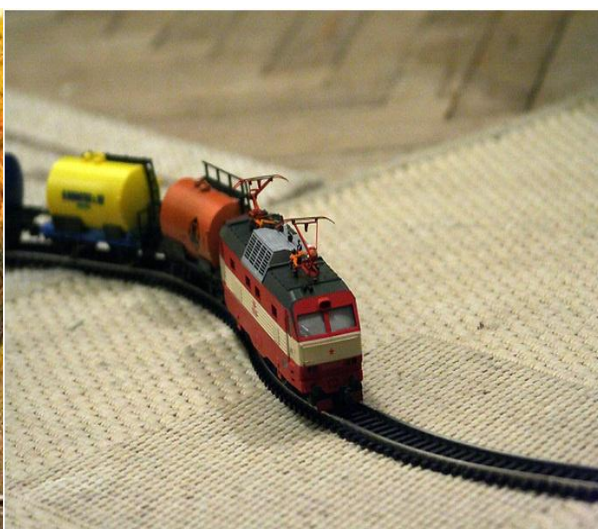
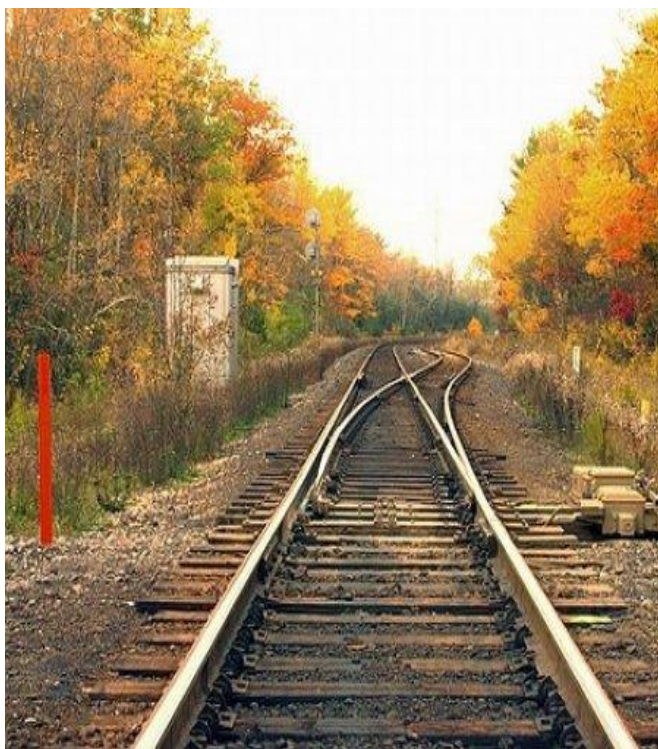
Линейная функция и ее график



Что общего в этих изображениях?



В чем различие рисунков?



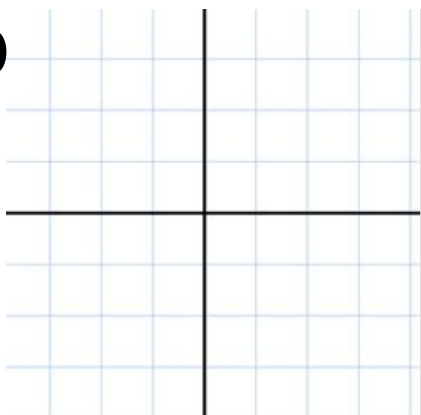
Линейная функция

$$y = kx + l$$

возрастающая

$$k > 0$$

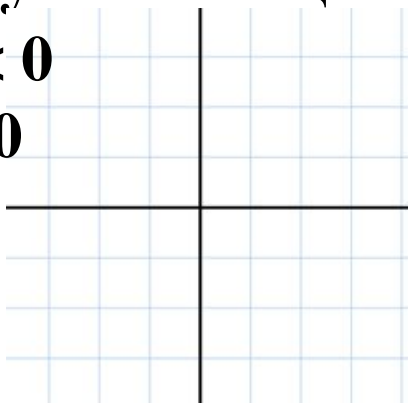
$$l > 0$$



убывающая

$$k < 0$$

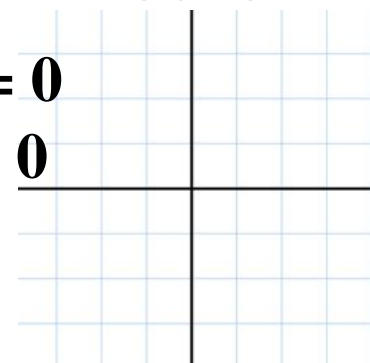
$$l > 0$$



постоянная

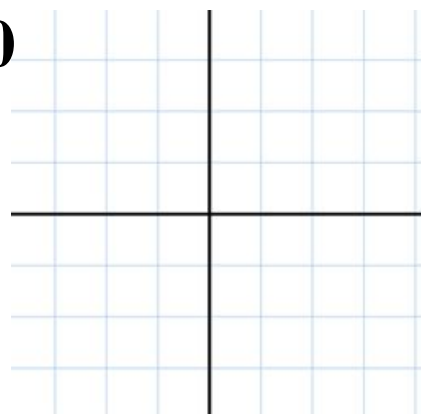
$$k = 0$$

$$l > 0$$



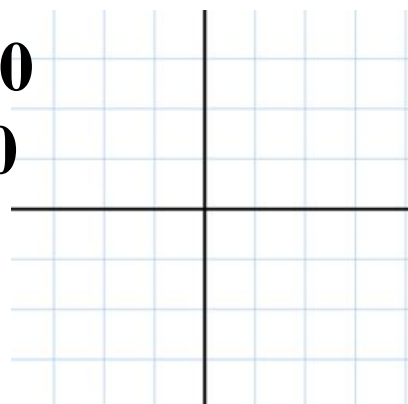
$$k > 0$$

$$l < 0$$



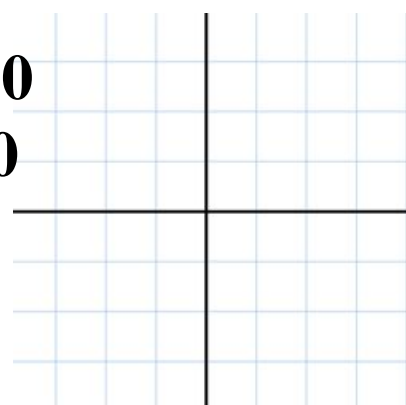
$$k < 0$$

$$l < 0$$



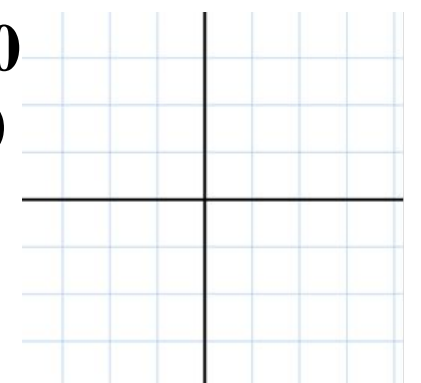
$$k = 0$$

$$l < 0$$



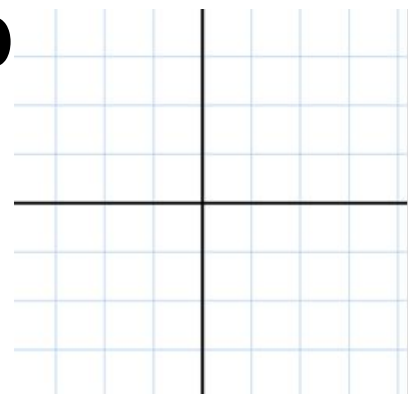
$$k > 0$$

$$l = 0$$



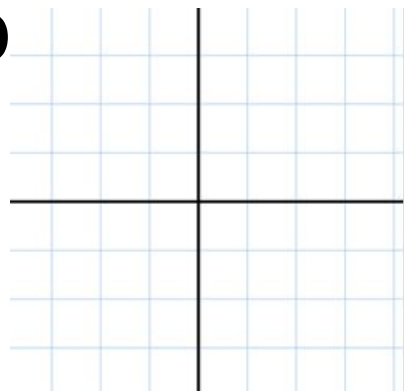
$$k < 0$$

$$l = 0$$



$$k = 0$$

$$l = 0$$

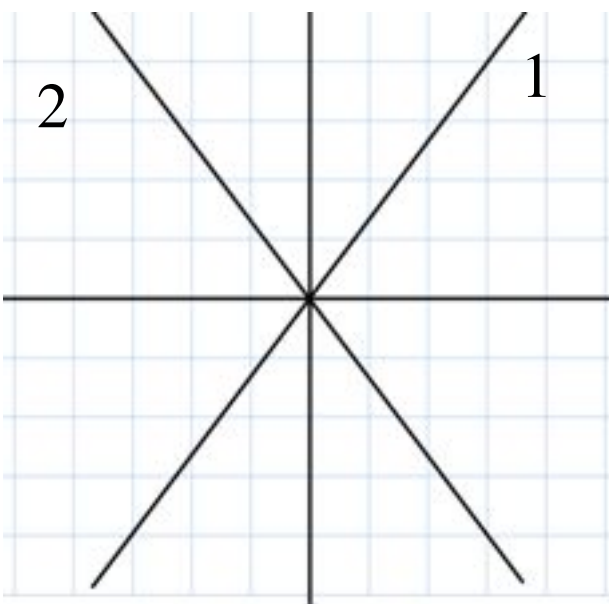


Задание. Схематично изобразите соответствующие графики функций

График линейной функции

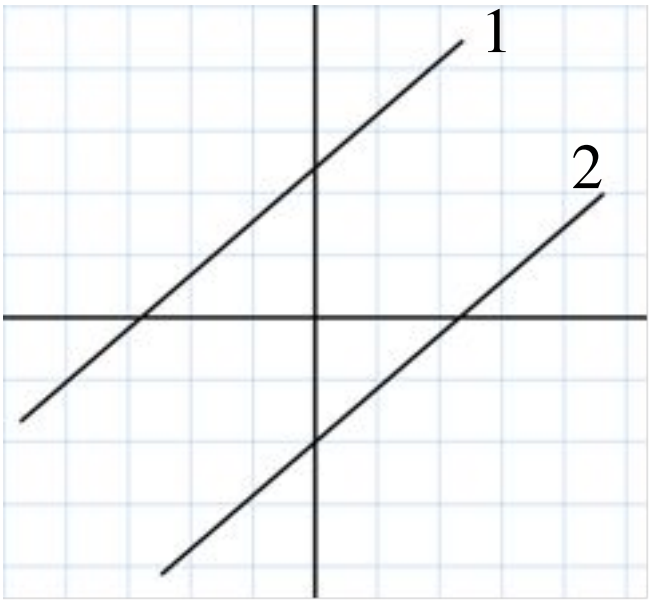
Задание. Сравните угловые коэффициенты прямых

K_1 K_2



Графики симметричны относительно оси y

Графики параллельны



K_1 K_2

K_1 K_2

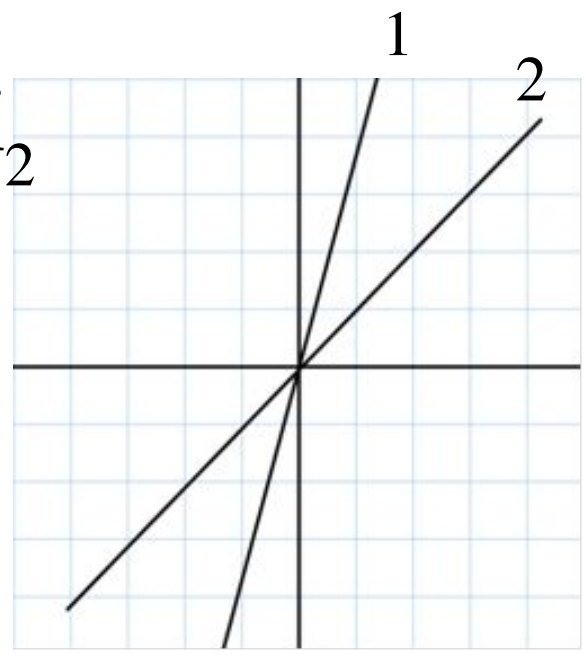
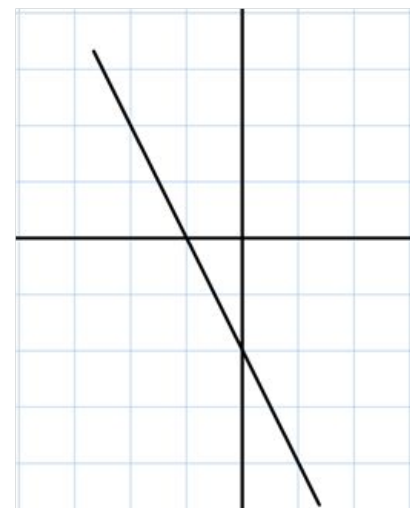
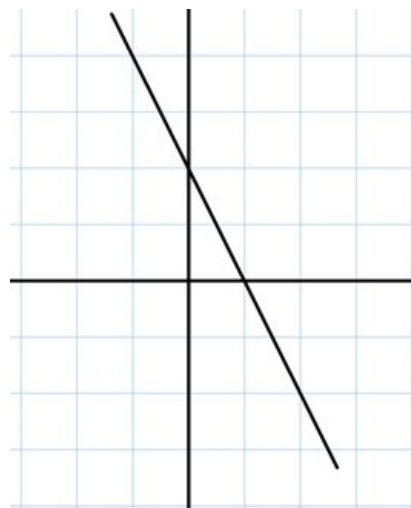
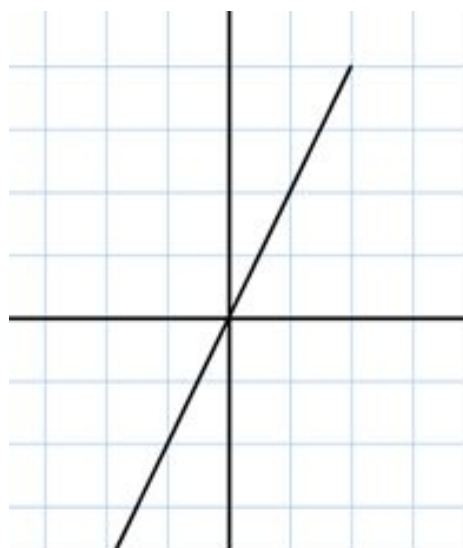
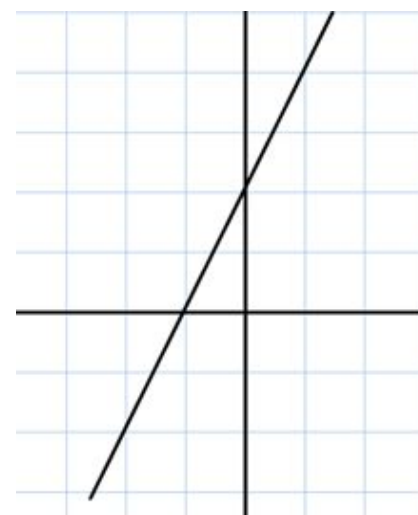
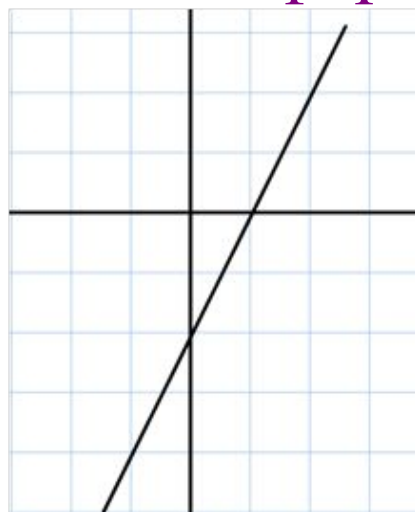
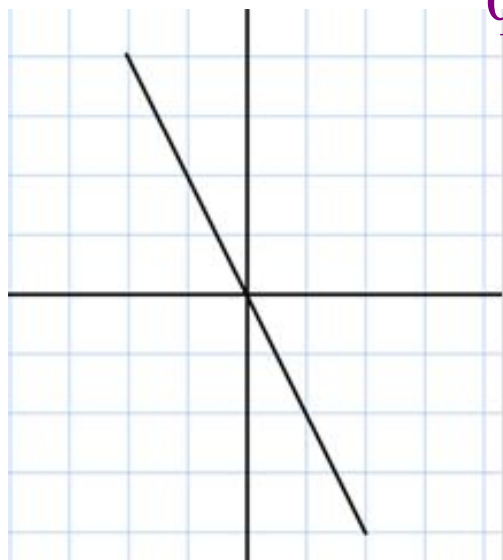


График 1 "круче" графика 2

График линейной функции

Установите соответствие между графиком линейной функции и ее формулой



$y=2x$ $y=-2x$ $y=2x+2$ $y=2x-2$ $y=-2x+2$ $y=-2x-2$

Рефлексия

- **Что ты понял сегодня на уроке?**
- **Чего ты сегодня не понял на уроке?**
- **При выполнении каких заданий ты ошибся и почему?**
- **Укажи причины успехов и неудач своей деятельности.**
- **Что вам дало изучение понятия линейная функция?**
- **Каков смысл сегодняшнего урока?**

**Из указанных букв
составить слово по теме
«Линейная функция»**

К

Ф

А

Г

Я

И

Н

Ц

Р

У