

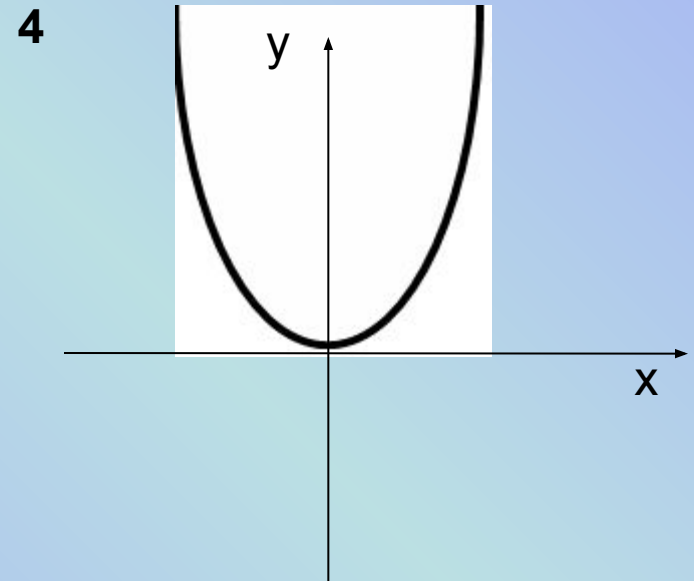
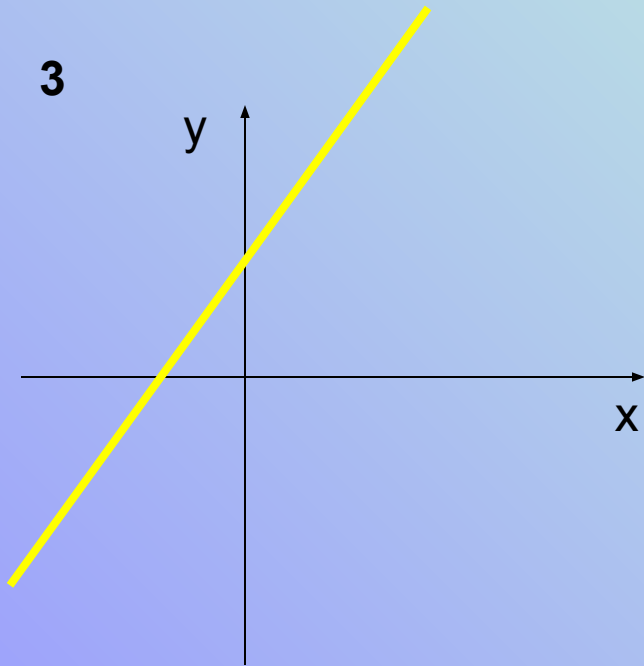
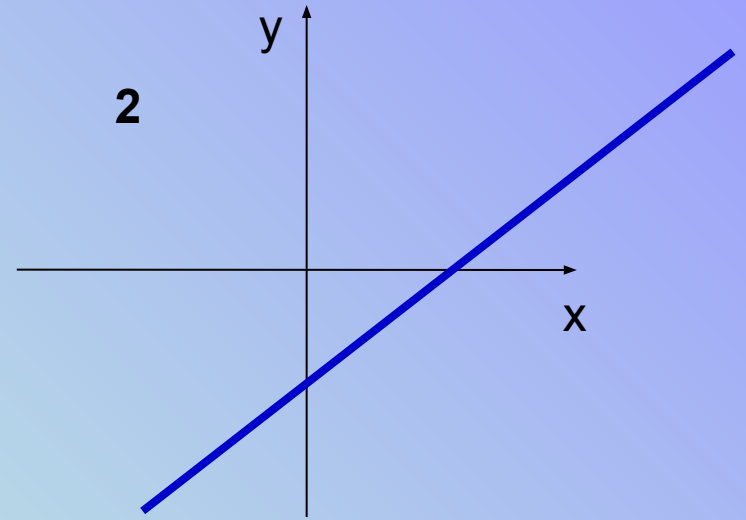
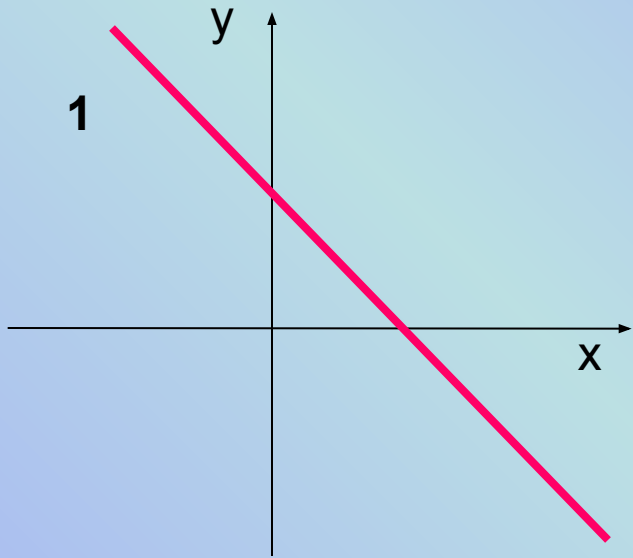
# Линейная функция и ее график

**7 класс**

Презентацию подготовила учитель математики  
МОУ «Калининская ООШ»  
О.М.Садчикова

## Экспресс - опрос

- ✓ Какую функцию называют линейной?
- ✓ Что является графиком линейной функции?
- ✓ Какую функцию называют прямой пропорциональностью?
- ✓ В каком случае графики двух линейных функций являются параллельными прямыми?
- ✓ В каком случае графики двух линейных функций пересекаются?



К

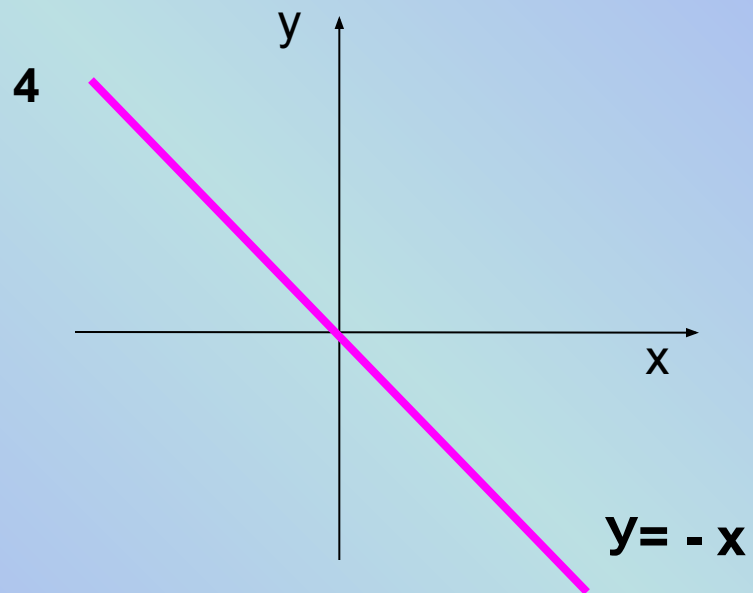
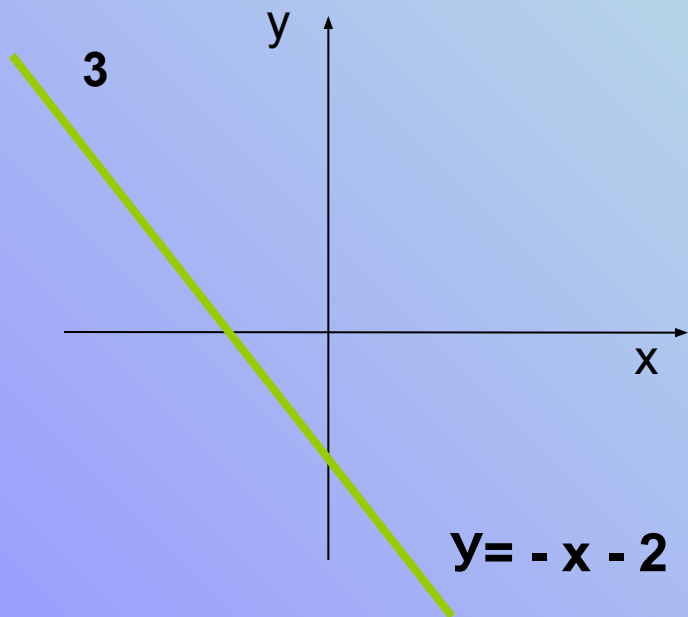
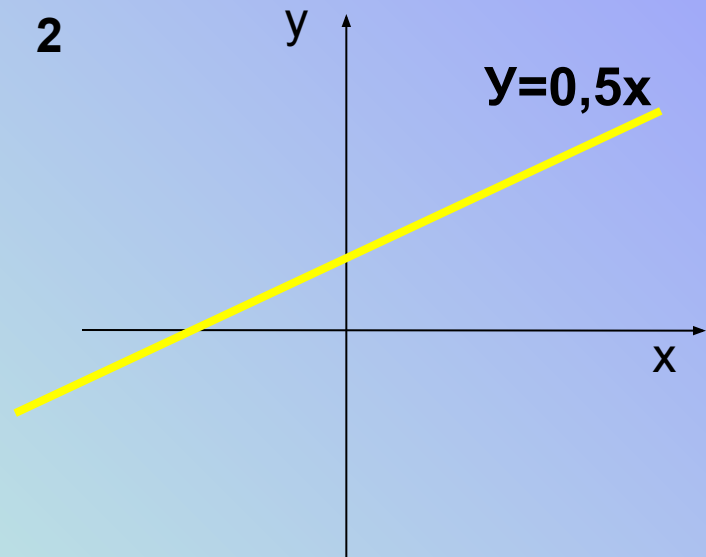
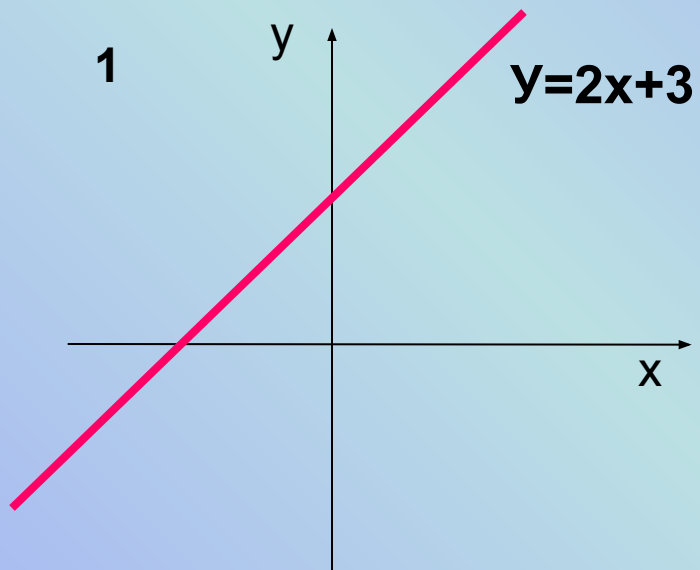
А

Ф

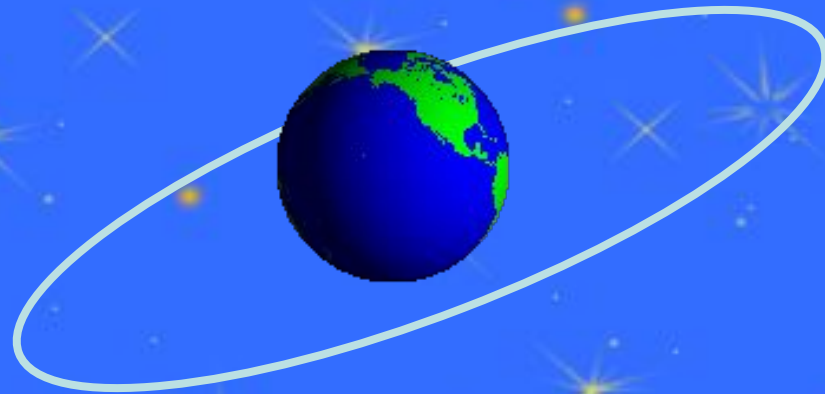
Д Р А Ф И К

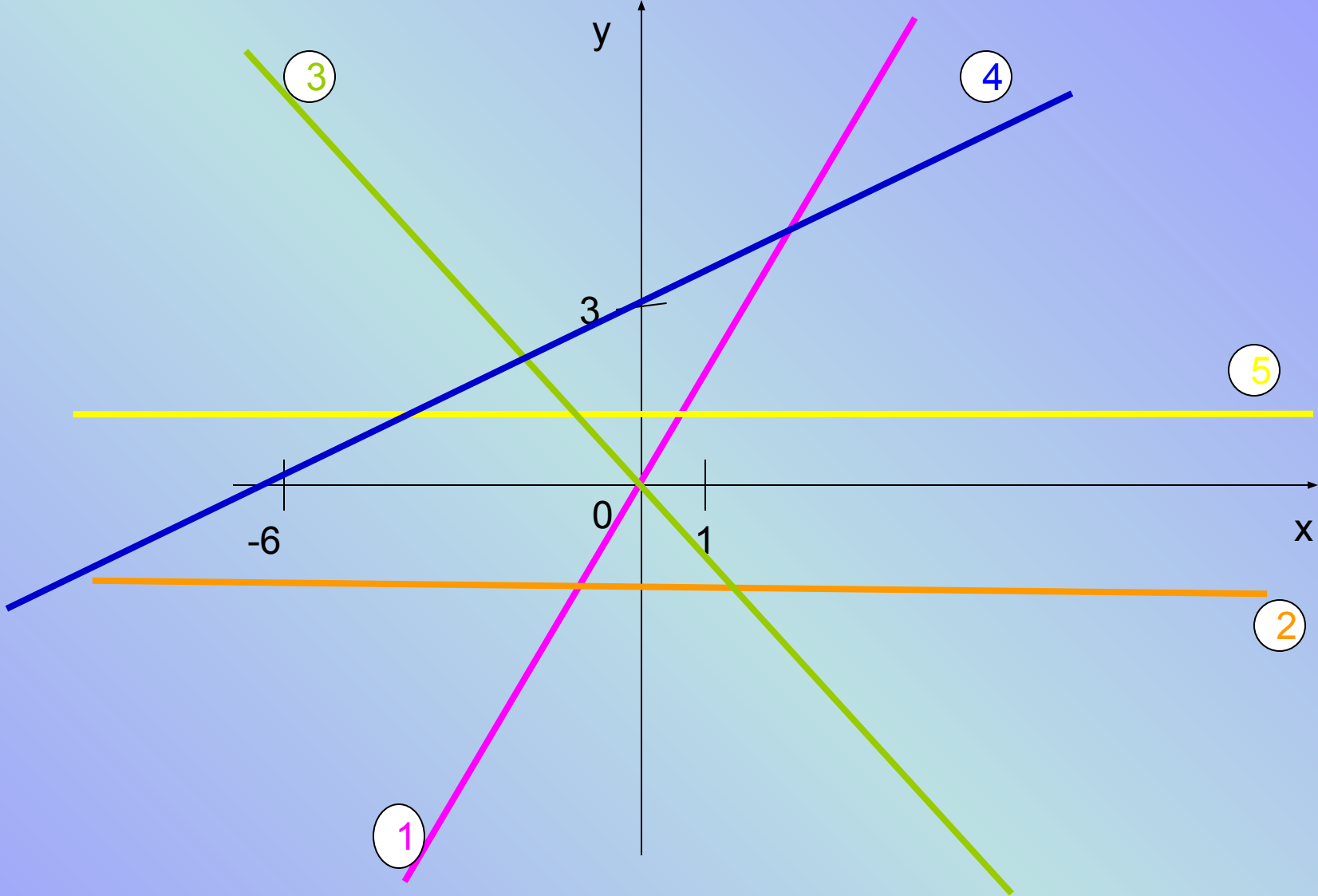
И

Г



# Физминутка





$Y = -2x$

$Y = 0,5x + 3$

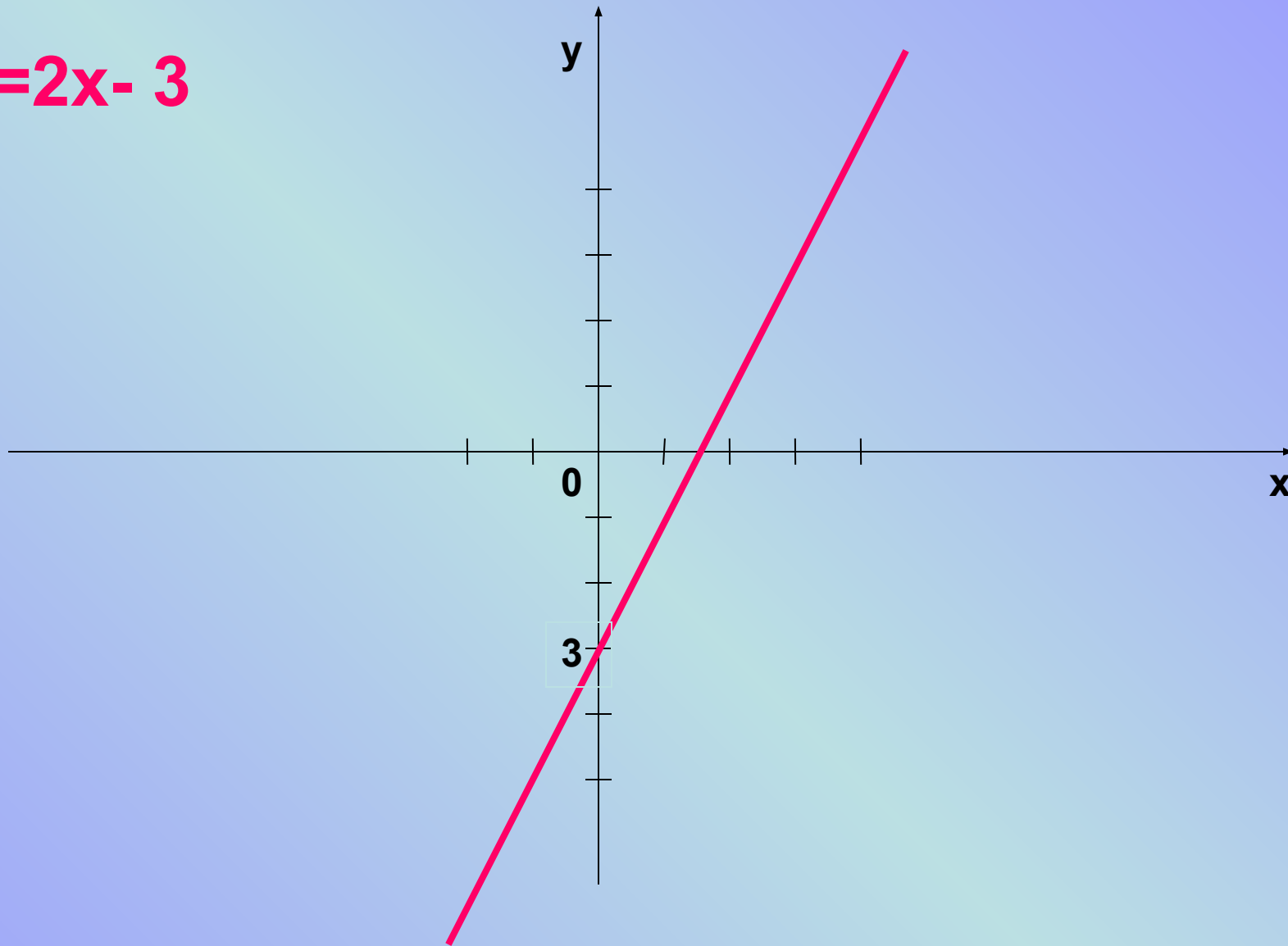
$Y = 1$

$Y = 2x - 3$

$Y = -2$

$Y = 2x$

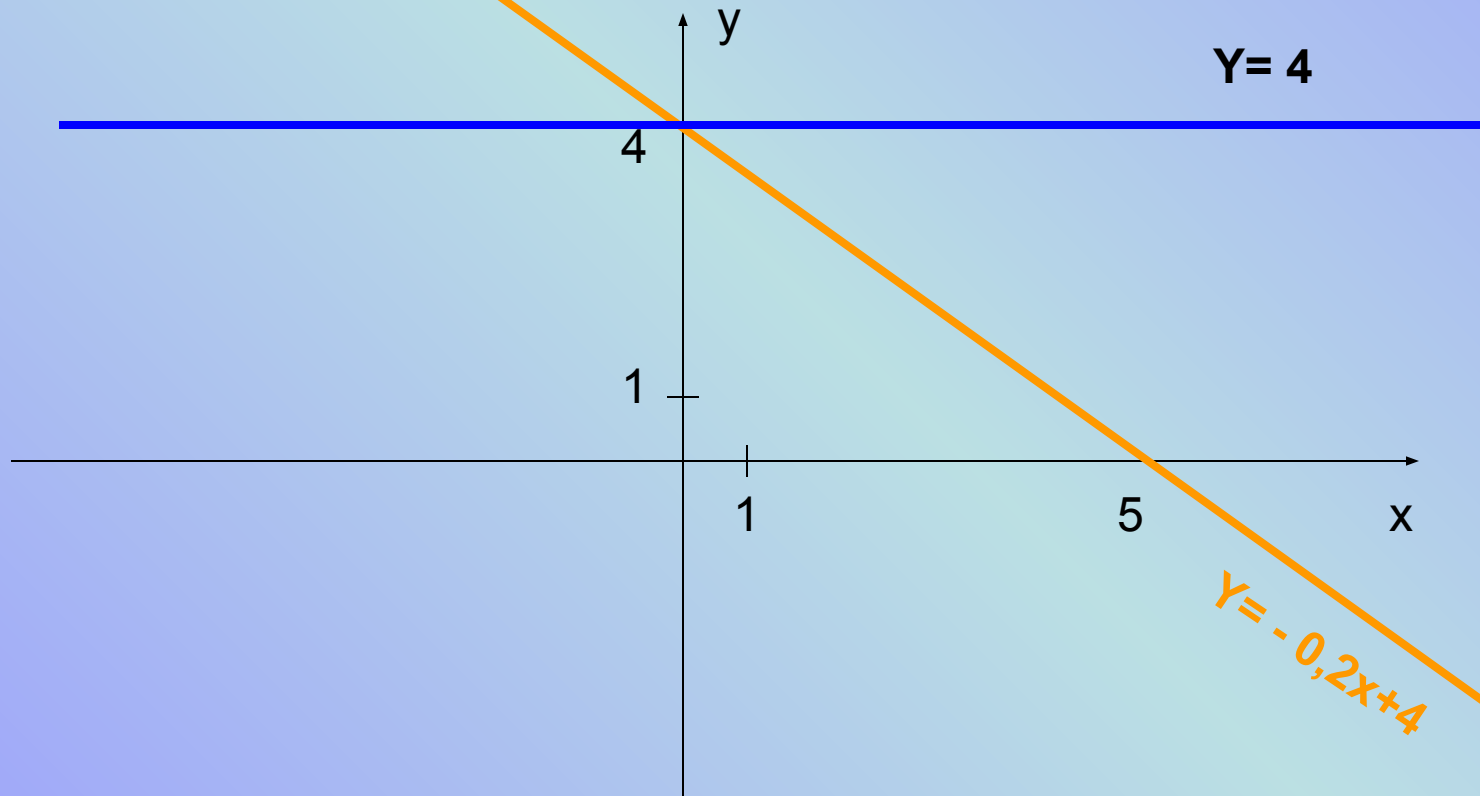
$$Y=2x-3$$





Построй графики функций и найди точку пересечения графиков.

$$Y = -0,2x + 4 \quad \text{и} \quad y = 4$$



## Разгадайте кросснамбер

	1	0	2	
3	5		9	4
	5		5	

По горизонтали:

4. Значение  $y$ , соответствующее  $x = -10$ , если функция задана формулой  $y = 2x + 29$ .

1. Функция задана формулой  $y = 4x + 1$ . Найдите значение  $x$ , при котором  $y = 405$ .

3. Коэффициент линейной функции, график которой параллелен графику функции  $y = 15x - 6$ .

По вертикали:

1. Чему равна ордината точки пересечения графика функции  $y = x + 150$

2. Ордината точки пересечения графика функции  $y = -48x + 195$  с осью  $Oy$ .

5. Абсцисса точки пересечения графиков функций  $y = -2x$  и  $y = 1,5x$

Кто быстрее решит?

Найдите значение  $y$ , соответствующее  $x = -12$ , если линейная функция задана формулой  $y = 0,5x + 3$

$$y = 0,5 \cdot (-12) + 3 = -6 + 3 = -3$$

# Домашнее задание

- № 10.10;
- №10.13.

Спасибо За урок