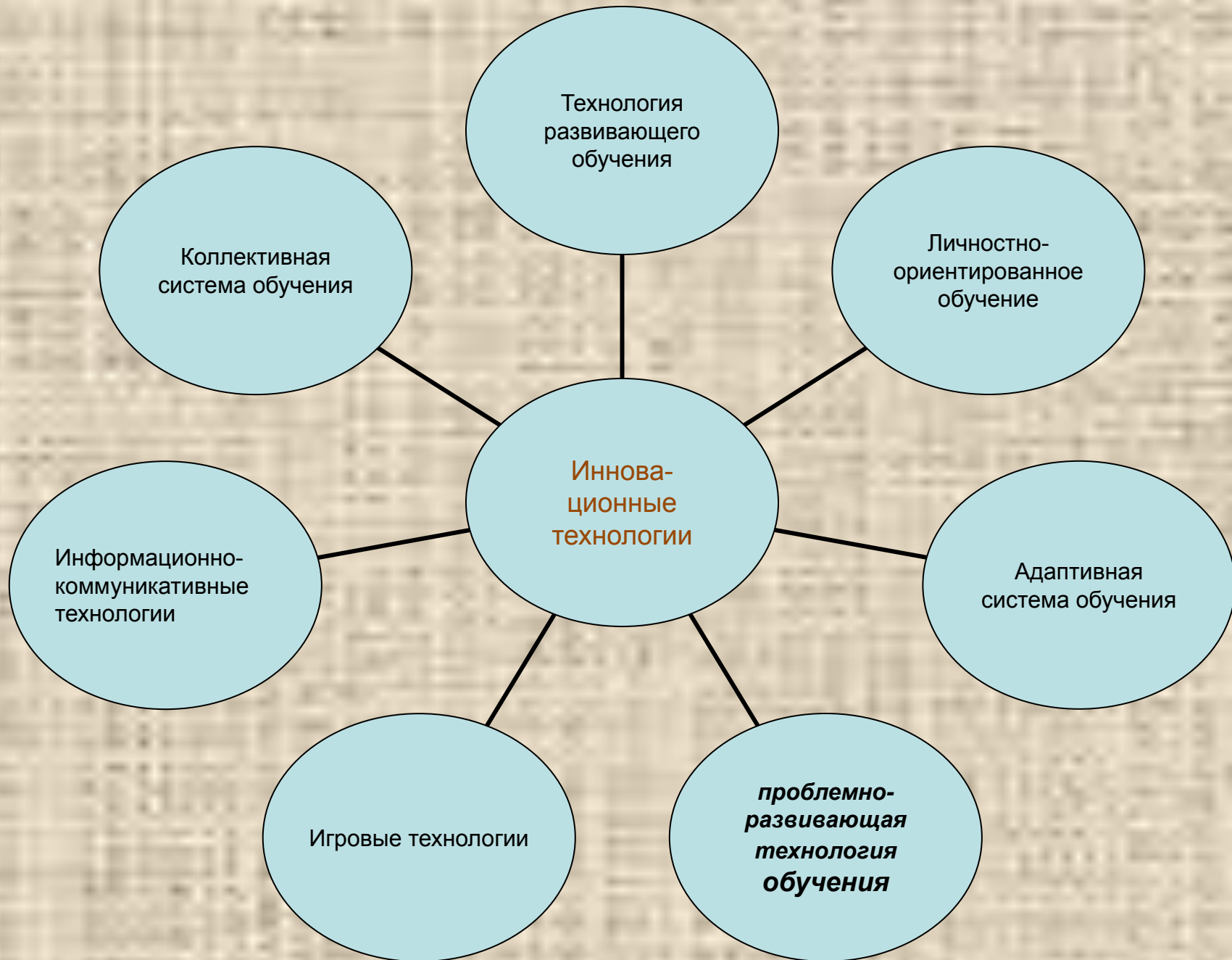


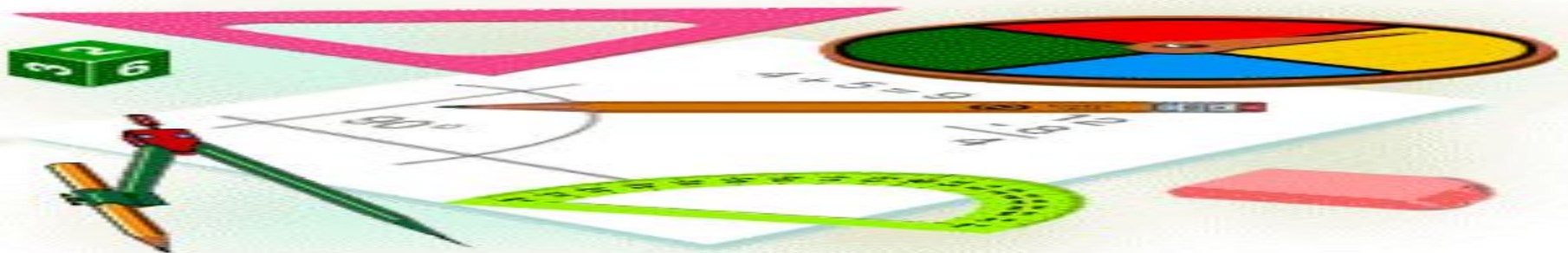


МЕТОДИЧЕСКАЯ ТЕМА:
**«АКТИВИЗАЦИЯ
ПОЗНАВАТЕЛЬНОЙ
ДЕЯТЕЛЬНОСТИ
УЧАЩИХСЯ НА
УРОКАХ ПУТЕМ
ИСПОЛЬЗОВАНИЯ
НОВЫХ
ПЕДАГОГИЧЕСКИХ
ТЕХНОЛОГИЙ»**



Основные задачи:

1. Повышение профессиональной квалификации учителей в области применения ИКТ в сочетании с другими педагогическими технологиями.
2. Сосредоточение основных усилий МО на расширении материальной базы электронных носителей для широкого применения ИКТ
3. Работа по формированию навыков, необходимых для успешной социализации учащихся в будущей жизни.



Технология развивающего обучения



Главная задача системы - это формирование у ребёнка творческого мышления, где выделяются три основных качества такого мышления: стремление к осмыслению происходящего, целостность охвата окружающего мира, критическое отношение к себе, к людям и обществу и т.д.

Алгебра. 10 класс.

Тема: «

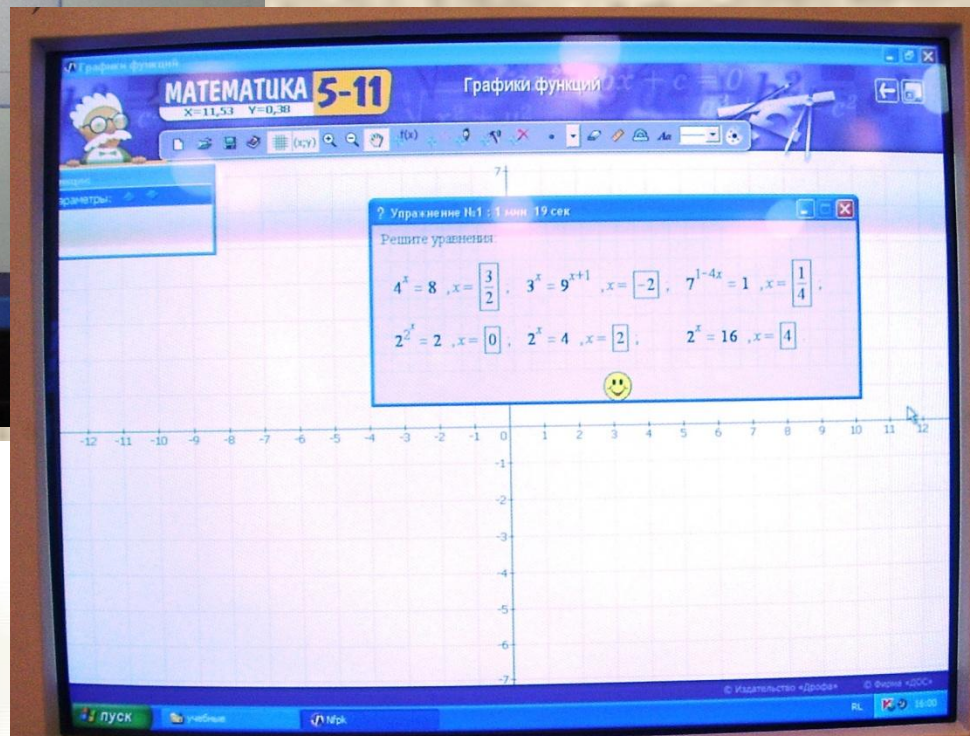
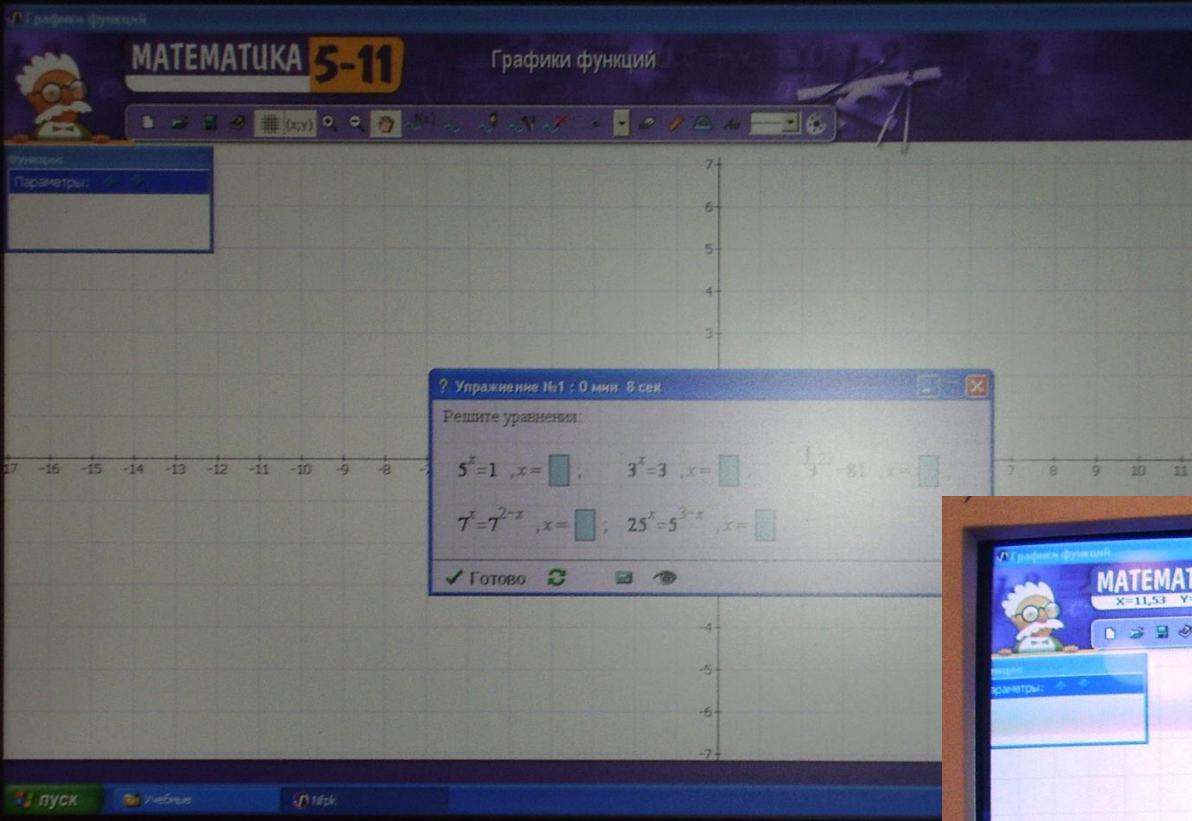
Показательные
уравнения»

Проведен для членов
межшкольного МО.

Учитель: Прасалова

С.В

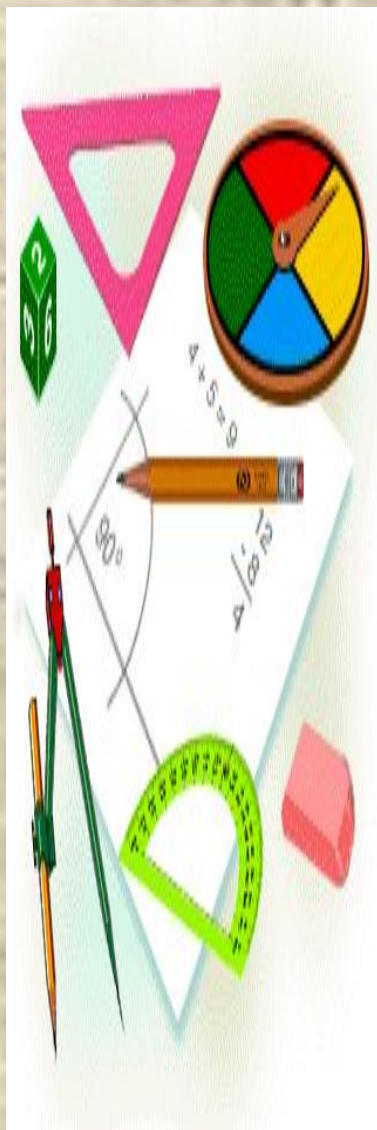




RoverScan



Коллективный способ обучения



Дети непосредственно взаимодействуют друг с другом, а учитель, оставаясь центральной фигурой обучения, специально организует их сотрудничество, при этом щедро уделяя внимание каждому ребенку.



Адаптивная система обучения (АСО)

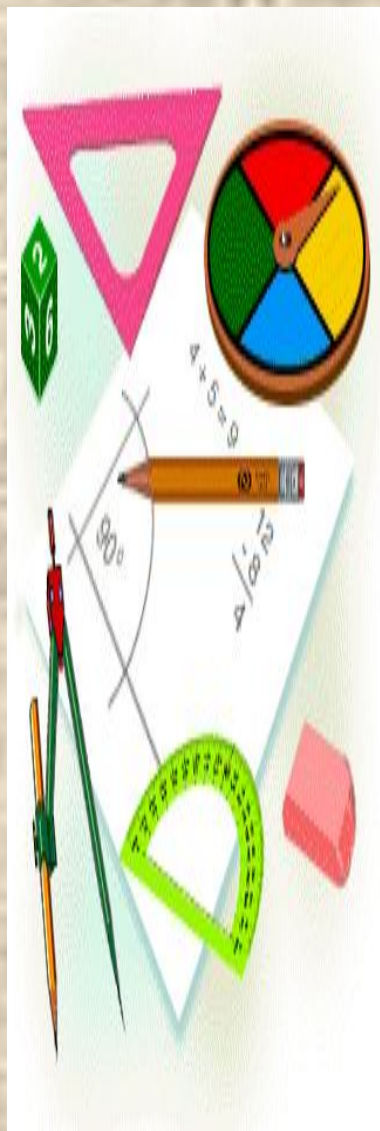


- Основная сущность технологии заключается в одновременной работе учителя по:
- управлению самостоятельной работой всех учащихся;
 - работе с отдельными школьниками — индивидуально;
 - осуществлению учета и реализации индивидуальных особенностей и возможностей детей;
 - максимальному включению всех в индивидуальную самостоятельную работу.



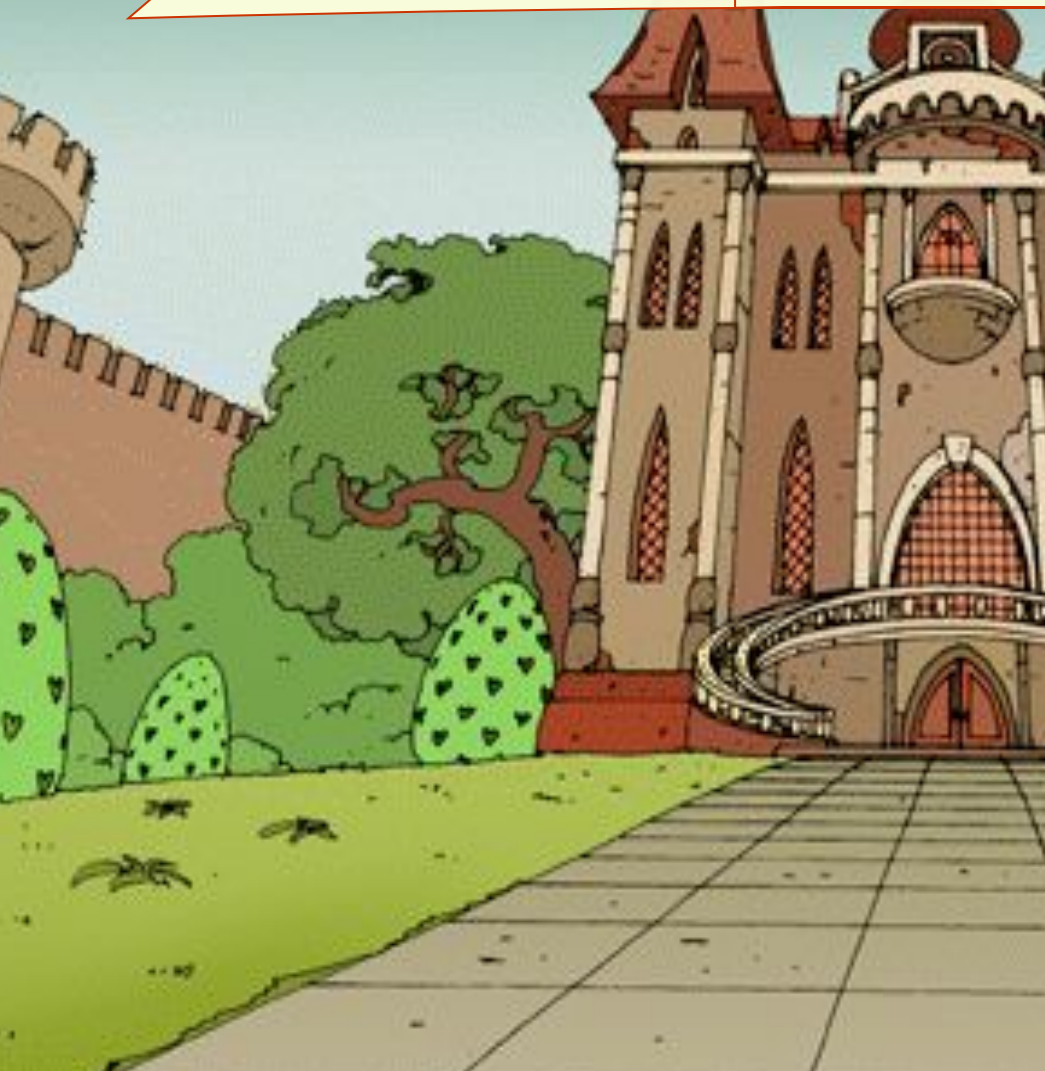
Тестовая программа «Ассистент»

Игровые технологии

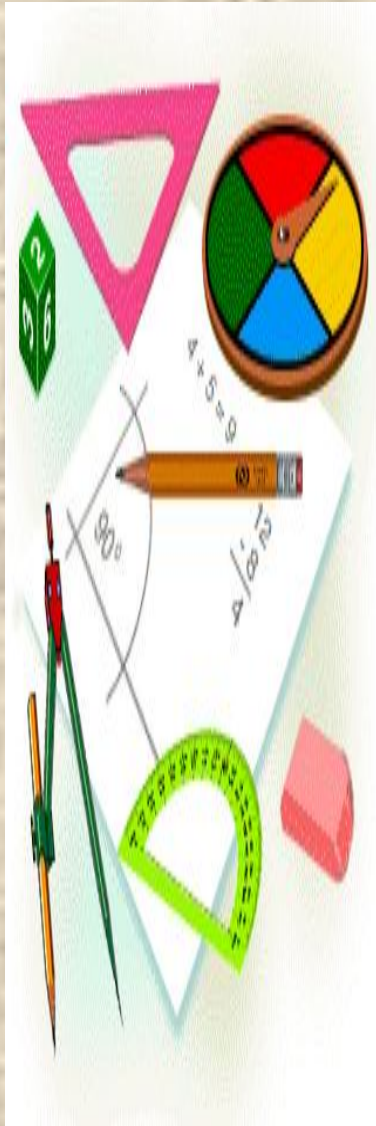


В игровой модели учебного процесса создание проблемной ситуации происходит через введение игровой ситуации, основу деятельности составляет игровое моделирование, часть деятельности учащихся происходит в условно-игровом плане

Замок Дробей



Личностно ориентированные технологии

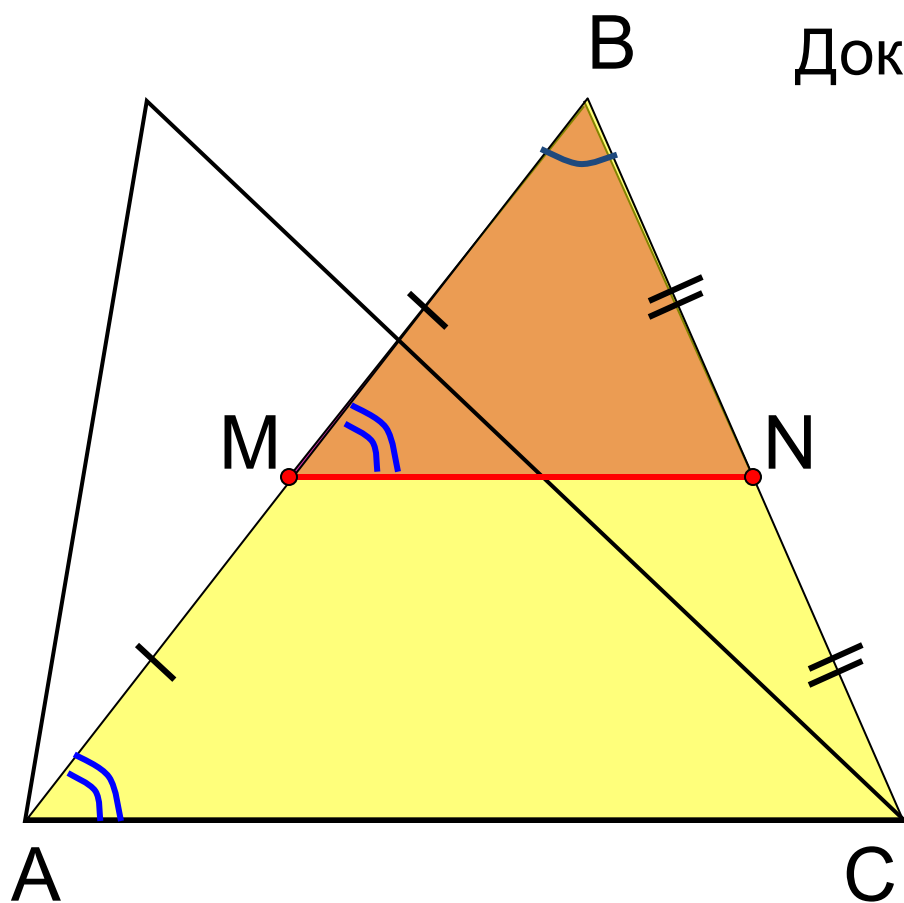


Предусматривают приоритет субъект- субъектного обучения, диагностику личностного роста, ситуационное проектирование, игровое моделирование, включение учебных задач в контекст жизненных проблем, предусматривающих развитие личности в реальном, социокультурном и образовательном пространстве.

Теорема. Средняя линия треугольника параллельна одной из его сторон и равна половине этой стороны.

Дано: $\triangle ABC$, MN – средняя линия

Доказать: $MN \parallel AC$, $MN = \frac{1}{2}AC$



Доказательство: $\angle B$ – общий,

$$\frac{BM}{BA} = \frac{BN}{BC} = \frac{1}{2}$$

$\triangle MBN \sim \triangle ABC$
по 2 признаку

$$\frac{MN}{AC} = \frac{1}{2}; \quad MN = \frac{1}{2}AC$$

$\angle 1 = \angle 2$ **сy**, значит, $MN \parallel AC$.

Результативность опыта