

# Построение графика квадратичной функции

Открытый урок для 8 класса

## Цели:

- Формирование у учащихся умения строить график квадратичной функции в соответствии со схемой.

# определение

Квадратичной функцией называется функция вида  $y = ax^2 + bx + c$  , где  $a, b, c$  – заданные действительные числа,  $a \neq 0$ ,  $x$  – действительная переменная.

# Найдите значение функции

$$y = x^2 + 4x \quad \text{при } x = 3$$

ответ

$$y = -8x^2 + 2x - 1 \quad \text{при } x = -1$$

ответ

$$y = 2x^2 - 7 \quad \text{при } x = 0$$

ответ

# Направление ветвей параболы

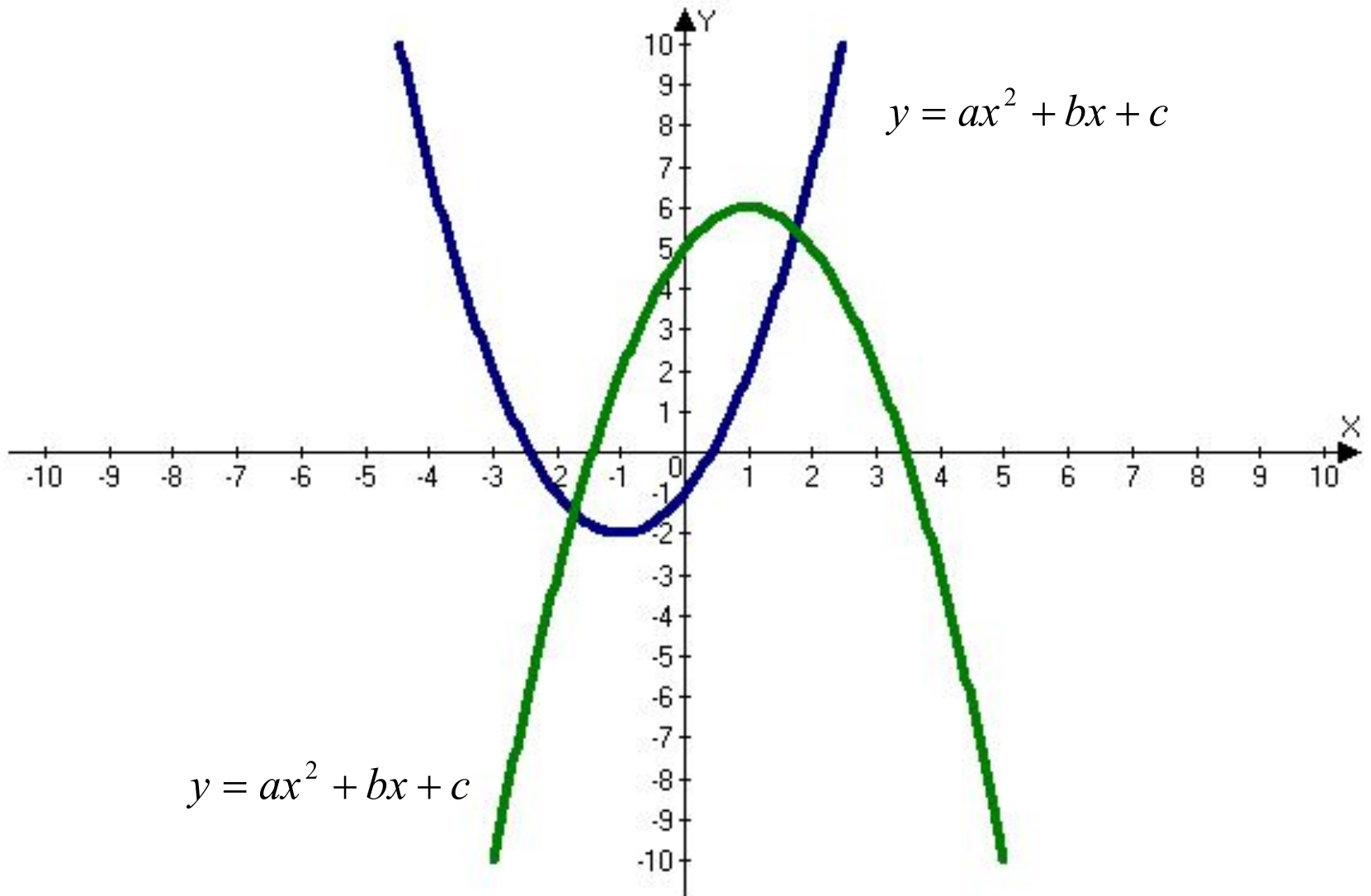
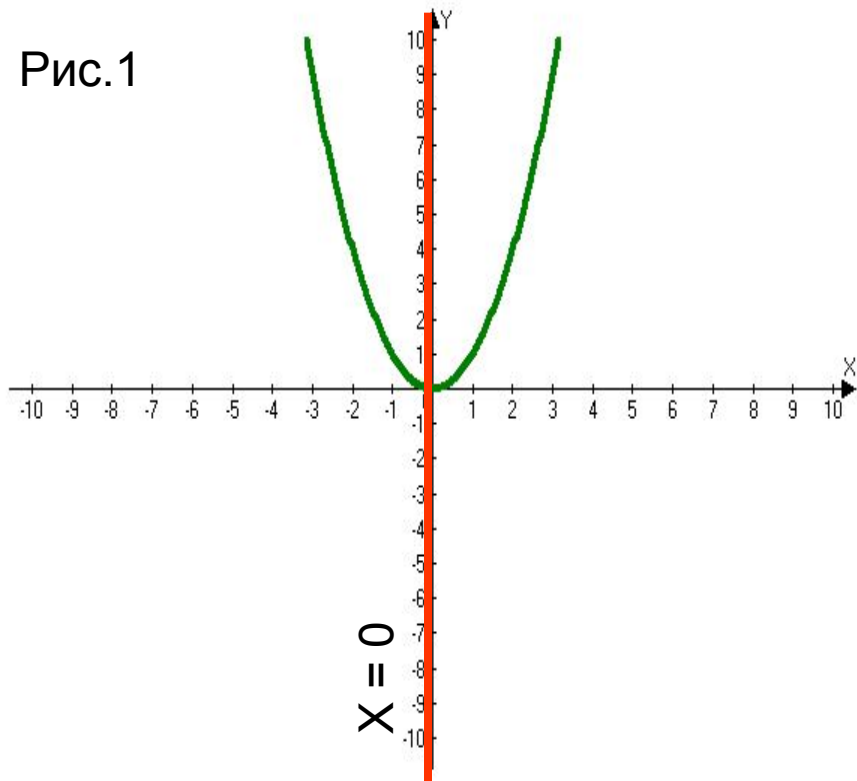
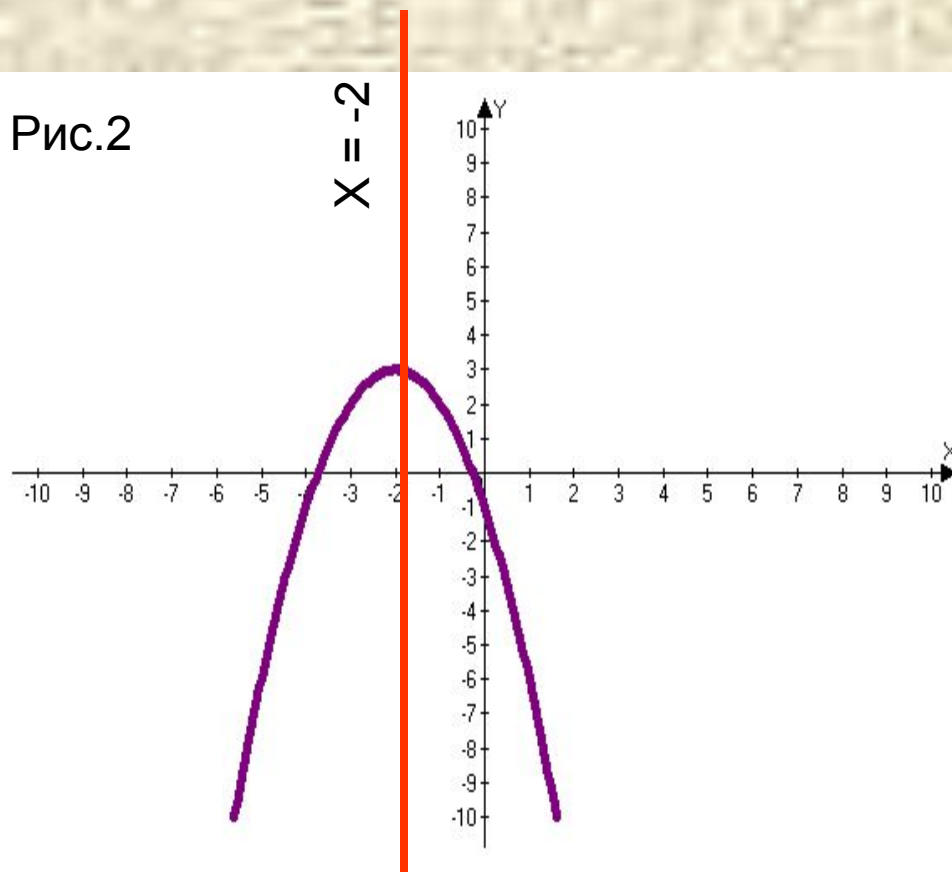


Рис.1

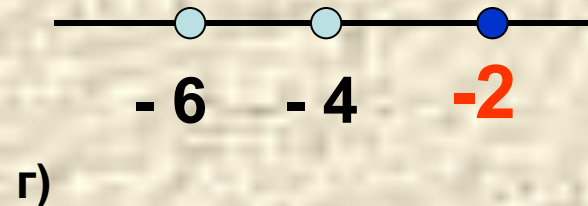
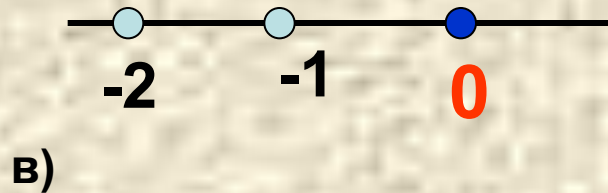
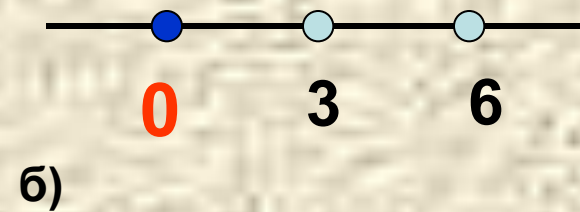
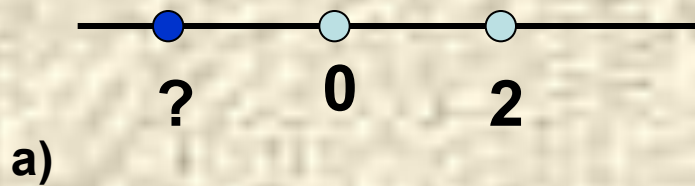


# Ось симметрии

Рис.2



# Найдите точки симметричные



# Самостоятельная работа

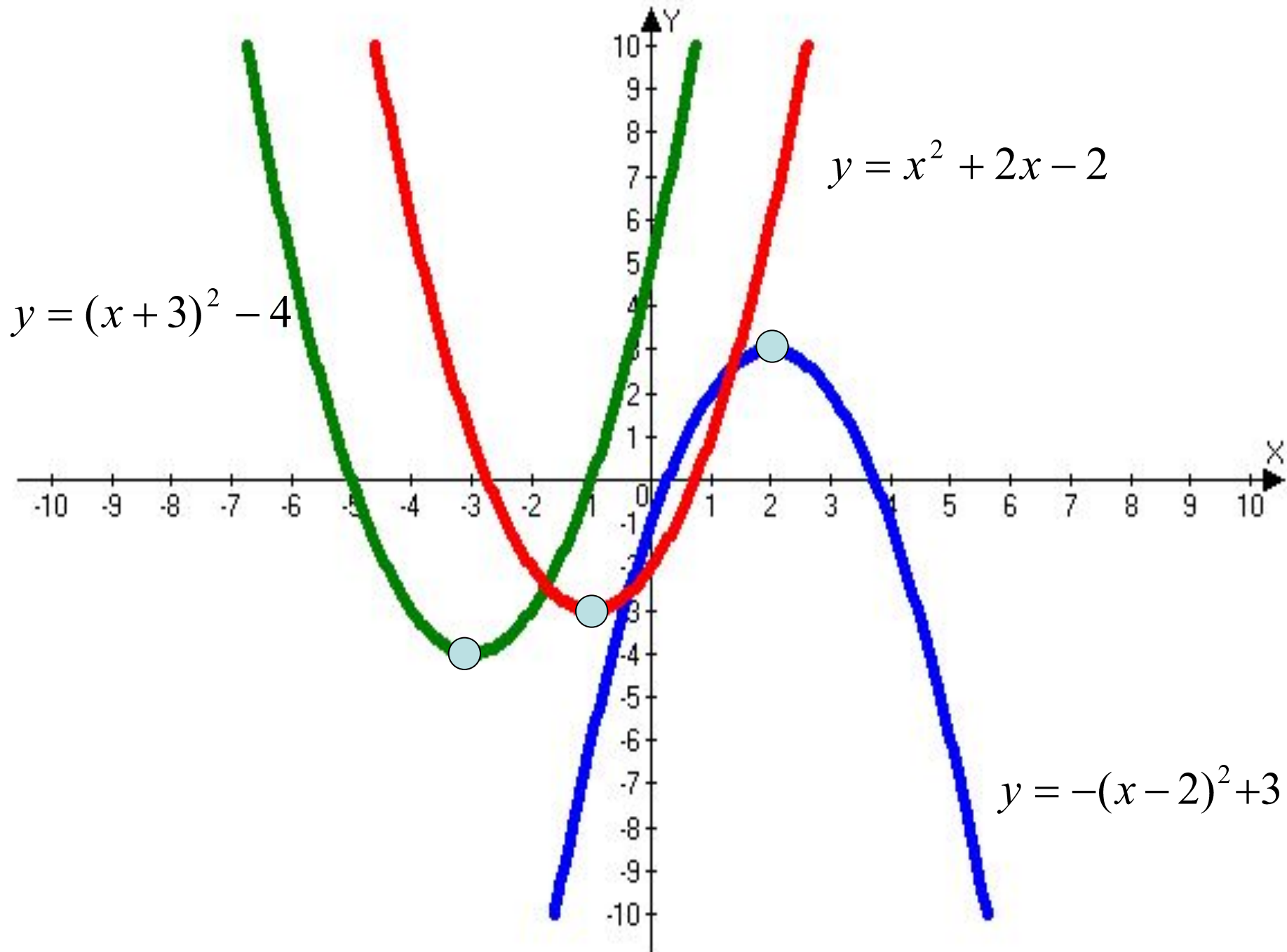
Используя шаблон параболы  $y = x^2$   
постройте графики функций.

$$y = (x + 3)^2 - 4$$

$$y = -(x - 2)^2 + 3$$

$$y = x^2 + 2x - 2$$

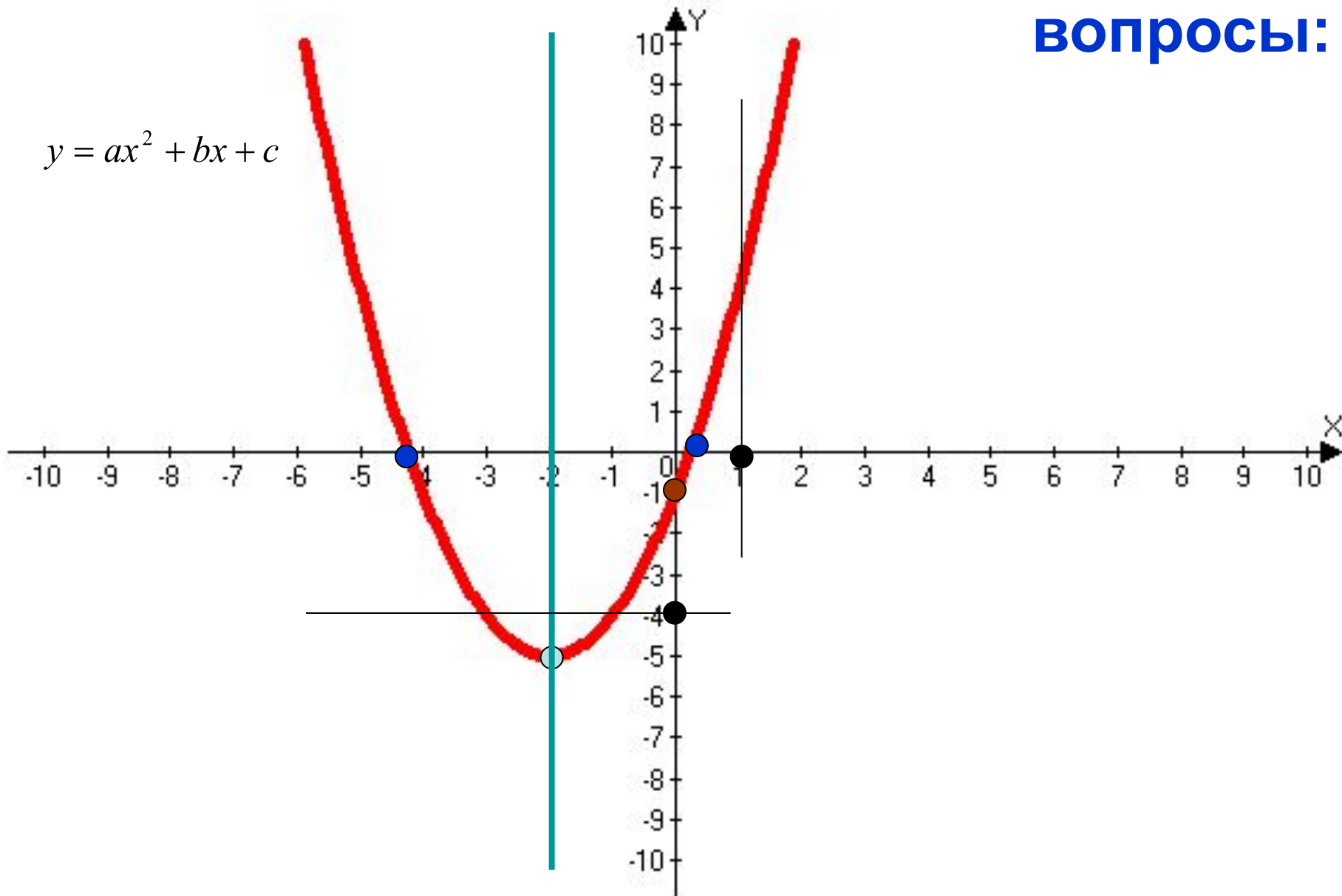




# Используя график функции ответьте на

**вопросы:**

$$y = ax^2 + bx + c$$



# Построить график функции

$$y = x^2 - 4x + 3$$

1) Найдем координаты вершины параболы

$$x_0 = -\frac{b}{2a} \quad x_0 = -\frac{-4}{2*1} = 2$$

$$y_0 = y(x_0) \quad y_0 = y(2) = 2^2 - 4*2 + 3 = -1$$

$$(2; -1)$$

$$y = x^2 - 4x + 3$$

## 2) направление ветвей

$$a = 1$$

$$a > 0$$

Ветви параболы направлены  
вверх

$$y = x^2 - 4x + 3$$

3) Найдем нули функции:

$$y = 0 \quad x^2 - 4x + 3 = 0$$

$$\begin{cases} x_1 + x_2 = 4 \\ x_1 * x_2 = 3 \end{cases}$$

$$x_1 = 3, \quad x_2 = 1$$

$$(3;0)$$

$$(1;0)$$

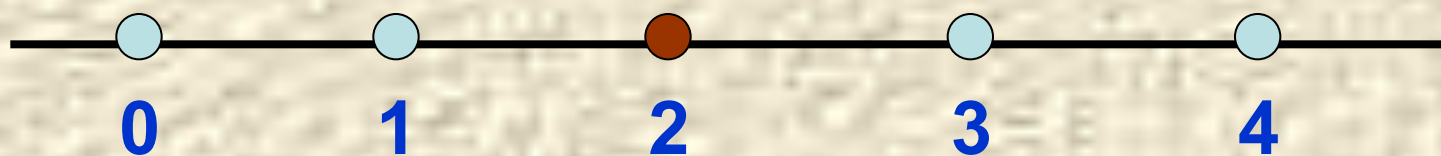
$$y = x^2 - 4x + 3$$

4) ось симметрии

$$x = x_0$$

$$x = 2$$

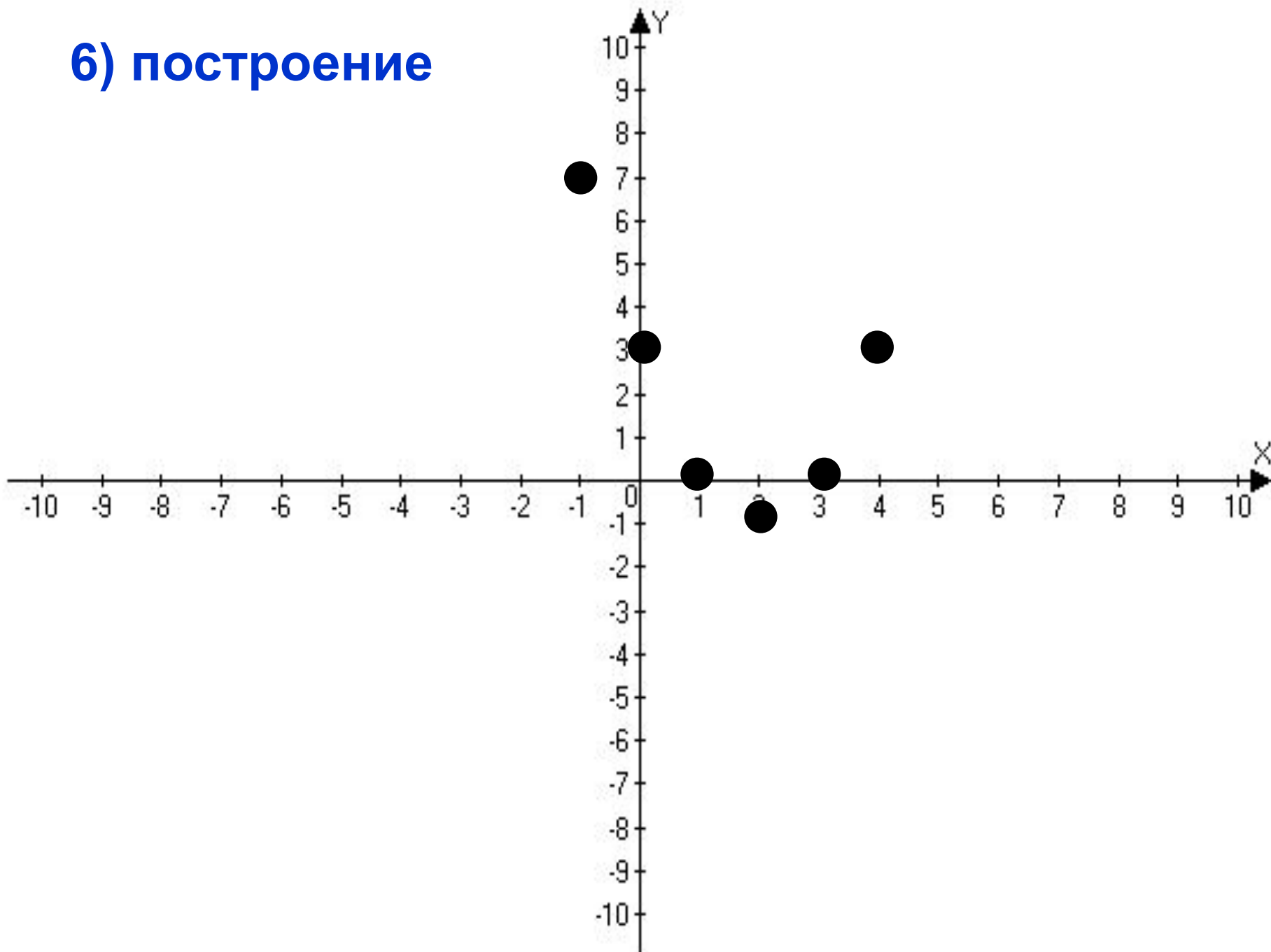
## 5) дополнительные точки



$$y = x^2 - 4x + 3$$

<b>x</b>	<b>0</b>	<b>1</b>	<b>2</b>	<b>3</b>	<b>4</b>	<b>-1</b>
<b>y</b>	<b>3</b>	<b>0</b>	<b>-1</b>	<b>0</b>	<b>3</b>	<b>7</b>

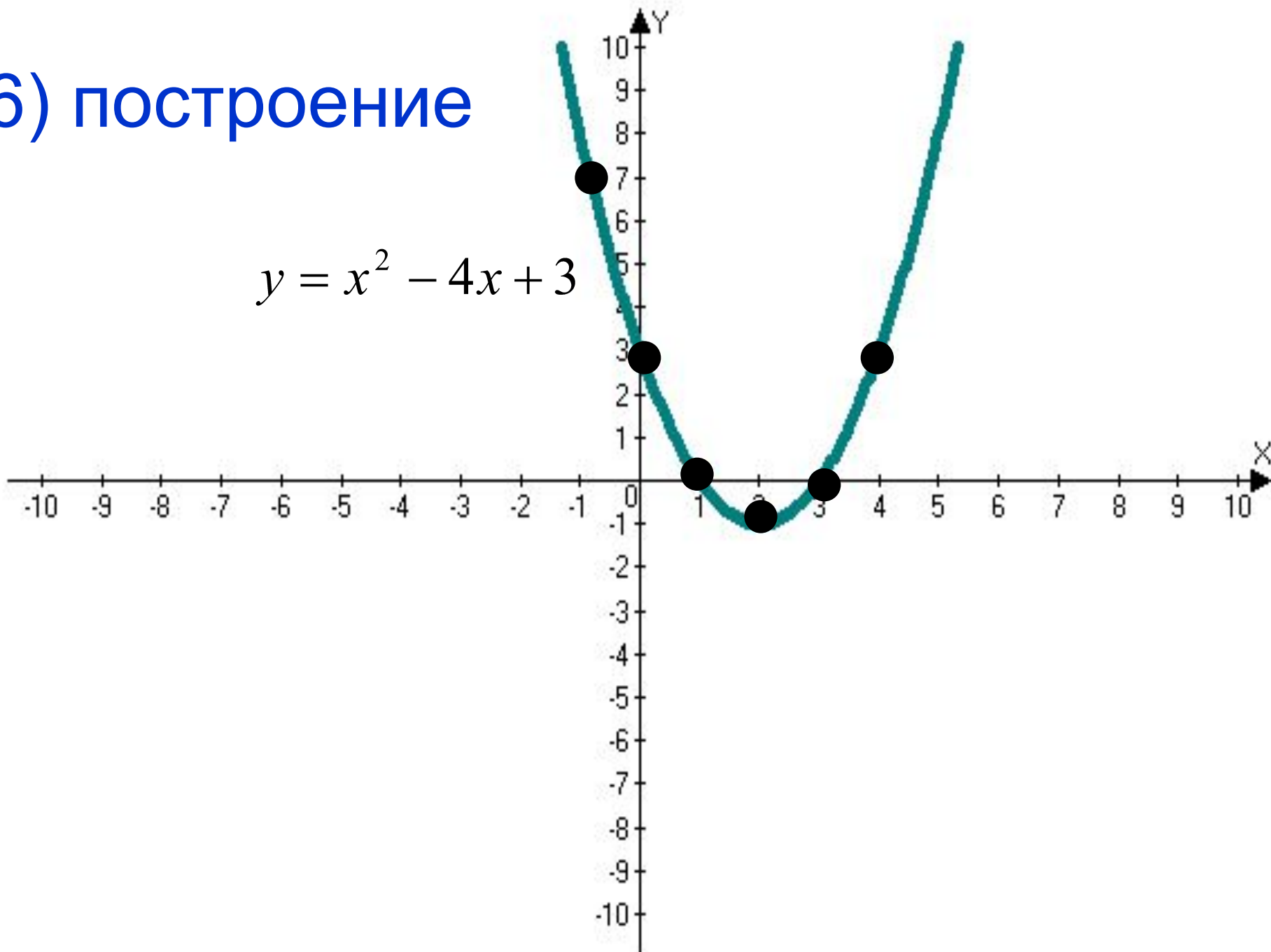
## 6) построение





## 6) построение

$$y = x^2 - 4x + 3$$



# План построения графика квадратичной функции:

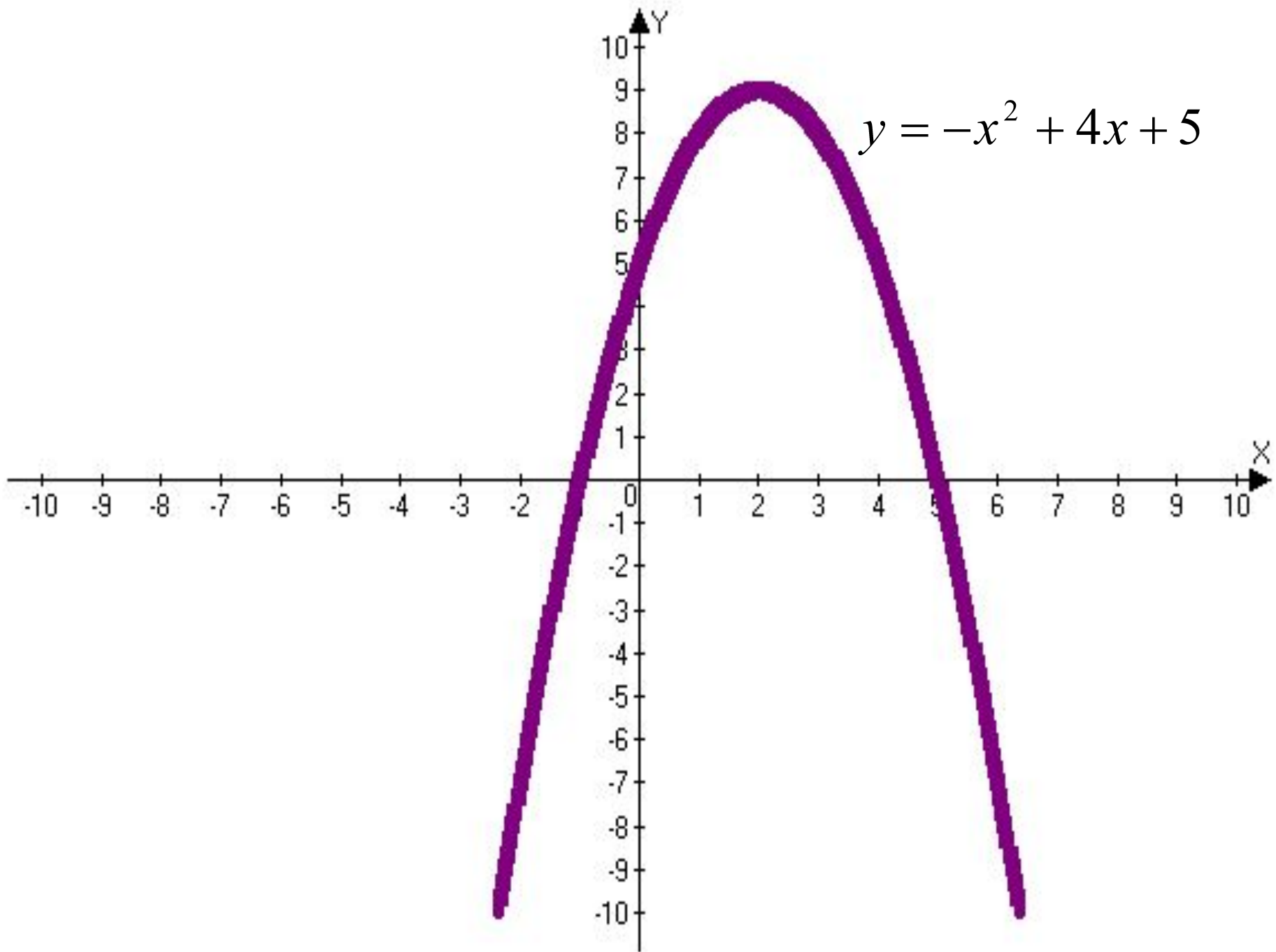
- 1) Найти координаты вершины параболы;
- 2) Определить направление ветвей;
- 3) Найти нули функции;
- 4) Ось симметрии;
- 5) Найти дополнительные точки;
- 6) Построение.



Построить график функции

$$y = -x^2 + 4x + 5$$





$$y = -x^2 + 4x + 5$$

Спасибо за работу

