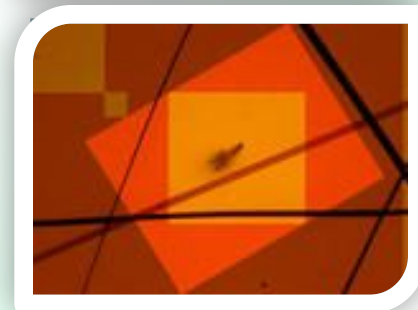
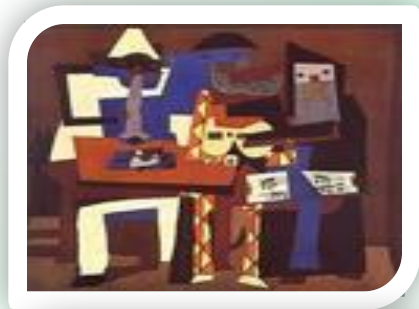
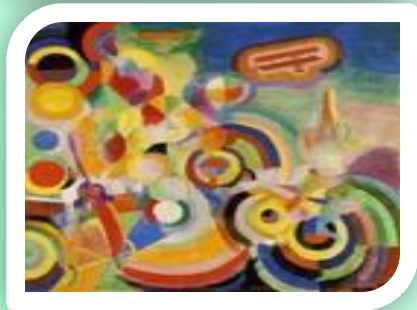


*«Учиться можно только весело...  
Чтобы переваривать знания, надо  
поглощать их с аппетитом»*



**Anatole FRANCE**

# Математический вернисаж



# «Входной билет»

- *Приведи подобные слагаемые:*

$$6x - 3x - 5x + x$$

$$m - 0,2m - 0,7m$$

$$5a - 6a - 7b + b$$

$$-6a + 3a - x + 4$$

$$-y + x + 1,1y - 1,3x$$

## *«Входной билет»*

- Приведи подобные слагаемые:*

$6x - 3x - 5x + x$	$-x$
$m - 0,2m - 0,7m$	$0,1m$
$5a - 6a - 7b + b$	$-a - 6b$
$-6a + 3a - x + 4$	$-3a - x + 4$
$-y + x + 1,1y - 1,3x$	$0,1y - 0,3x$

**Обе части уравнения можно поменять местами.**

$$8x+5 = 5x+17$$

Обе части уравнения можно увеличить  
на одно и то же число

$$8x - 5 = -5x - 17$$

$$8x - 5 + 5 = -5x - 17 + 5$$

Обе части уравнения можно уменьшить  
на одно и то же число

$$8x+5 = 5x+17$$

$$8x+5-5 = 5x+17-5$$

обе части уравнения можно умножить  
на одно и то же число

$$2x+3 = 3x+5$$

$$(2x+3) \cdot 5 = (3x+5) \cdot 5$$



Слагаемое можно переносить из одной части уравнения в другую, ~~изменяя~~ <sup>+</sup> его знак.


$$-3x + 7 = -x - 9$$

# *Реставрационная мастерская*

$$4x + 12 = 3x + 8$$

$$4x - 3x = 12 - 8$$

$$x =$$

$$-0,8y - 1,4 = -0,4y - 2,6$$

$$-0,8y + 0,4y = 1,4 - 2,6$$

$$0,4y = -1,2$$

$$y =$$

# *Реставрационная мастерская*

$$4x + 12 = 3x + 8$$

$$4x - 3x = -12 + 8$$

$$x = -4$$

$$-0,8y - 1,4 = -0,4y - 2,6$$

$$-0,8y + 0,4y = 1,4 - 2,6$$

$$-0,4y = -1,2$$

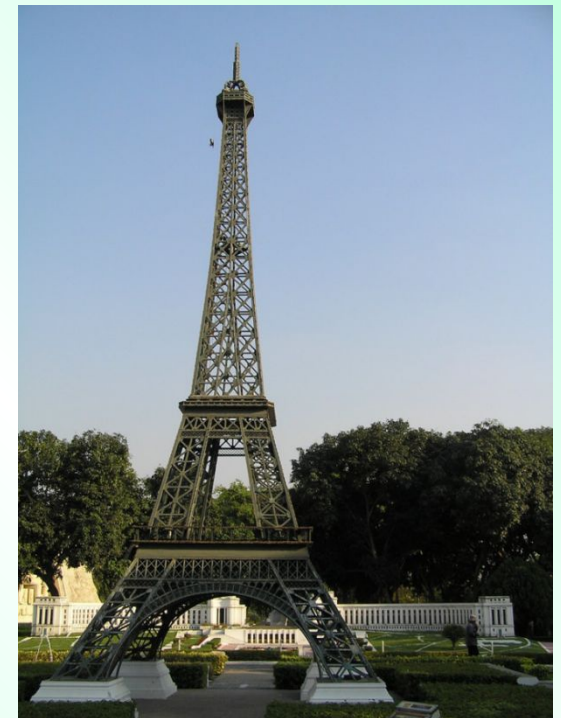
$$y = -1,2 : (-0,4)$$

$$y = 3$$

# La Tour Eiffel

Башня имеет три этажа. Известно, что высота второго этажа ниже первого на 3 метра и ниже третьего в 4 раза. Определите высоту каждого этажа, если известно, что высота всей башни 327 метров.

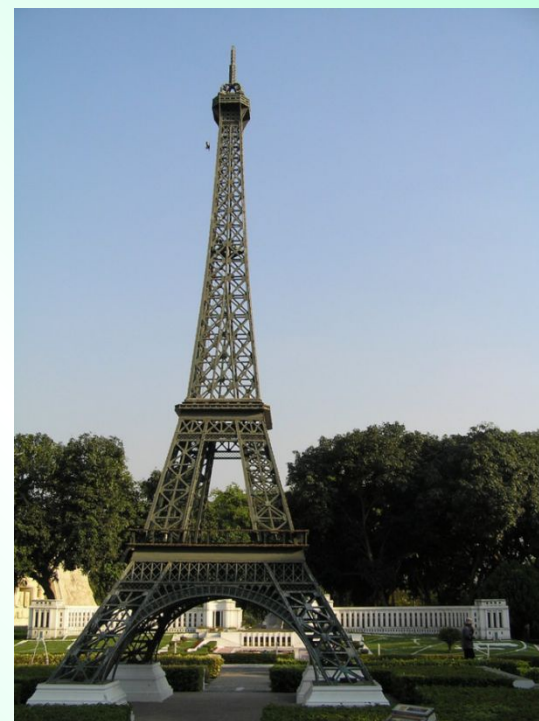
1 этаж	2 этаж	3 этаж



# La Tour Eiffel

Башня имеет три этажа. Известно, что высота второго этажа ниже первого на 3 метра и ниже третьего в 4 раза. Определите высоту каждого этажа, если известно, что высота всей башни 327 метров.

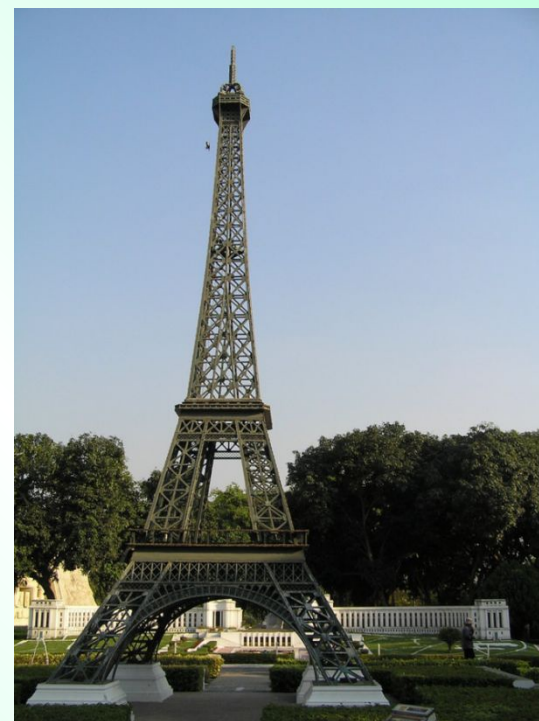
1 этаж	2 этаж	3 этаж
	X м	



# La Tour Eiffel

Башня имеет три этажа. Известно, что высота второго этажа ниже первого на 3 метра и ниже третьего в 4 раза. Определите высоту каждого этажа, если известно, что высота всей башни 327 метров.

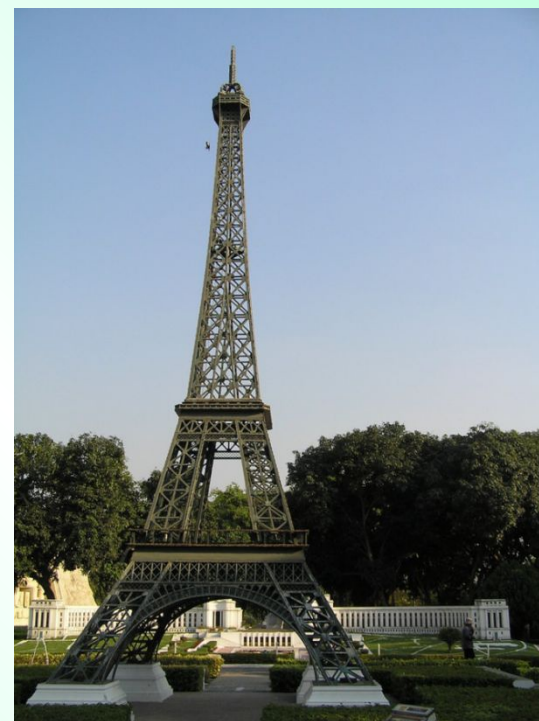
1 этаж	2 этаж	3 этаж
$(X+3)$ м	$X$ м	



# La Tour Eiffel

Башня имеет три этажа. Известно, что высота второго этажа ниже первого на 3 метра и ниже третьего в 4 раза. Определите высоту каждого этажа, если известно, что высота всей башни 327 метров.

1 этаж	2 этаж	3 этаж
$(X+3)$ м	$X$ м	$4x$ м



$$(x+3)+x+4x=327$$

$$6x=327-3$$

$$6x=324$$

$X=54$ ; 54 м – высота второго этажа

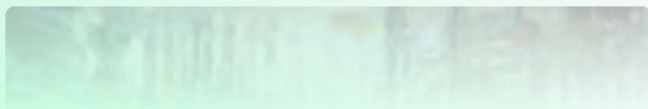
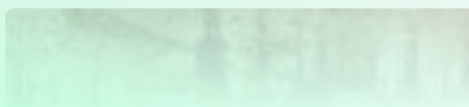
1)  $54+3=57$  (м) – высота первого этажа

2)  $54 \cdot 4 = 216$  (м) – высота третьего  
этажа

Ответ: 57м, 54м, 216м

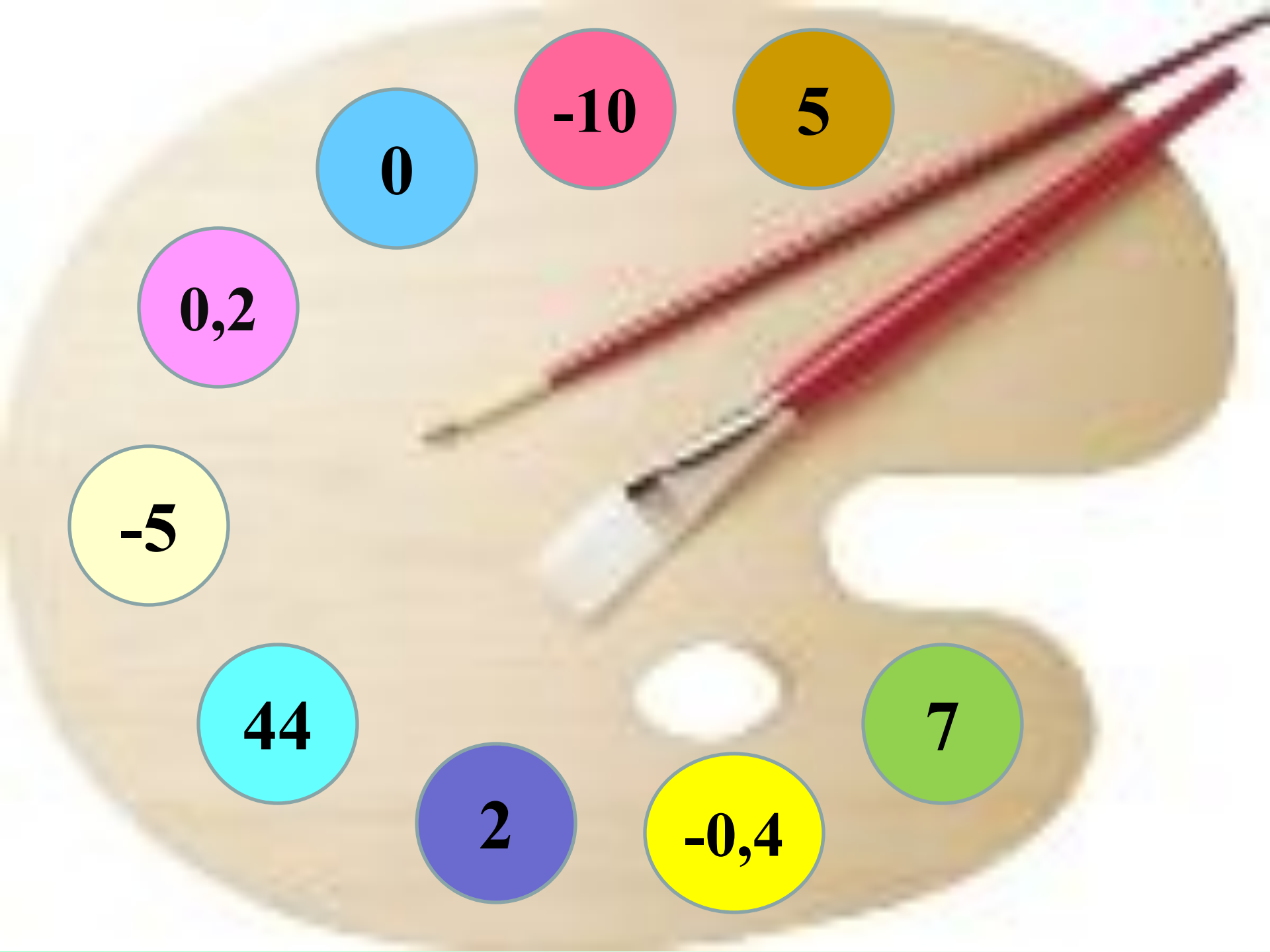


# *Cyema*



# «Палитра»

$5x - 3x = 9 + 1$	1 балл
$4x - 13 = 6x + 7$	1 балл
$-3(2 - 15x) = -6$	2 балла
$5(x + 1,2) = 34x + 0,2$	2 балла
$0,2(x - 2) = 0,7(x + 3)$	3 балла
$5(x + 7) = 3(2x - 3)$	3 балла
$4(3 - x) - 11 = 7(2x - 5)$	3 балла
$-5(0,8y - 1,2) = -y + 7,2$	4 балла
$0,4(6x - 7) = 0,5(3x + 7)$	4 балла



0

-10

5

0,2

-5

44

2

-0,4

7

- сегодня я узнал...
- было интересно...
- было трудно...
- я выполнял задания...
- я понял, что...
- теперь я могу...
- я почувствовал, что...
- я приобрел...
- я научился...
- у меня получилось ...
- я смог...
- я попробую...
- меня удивило...
- урок дал мне для жизни...
- мне захотелось...

