




# Способы задания функции

---



*Существует три способа задания функции:*

---

- формулой
- графиком
- Таблицей
- Словесный


$$Y=2x+3$$

---

$$S(t)=60t$$

$$C=2\pi R$$

$$Y(x)=\ln X$$

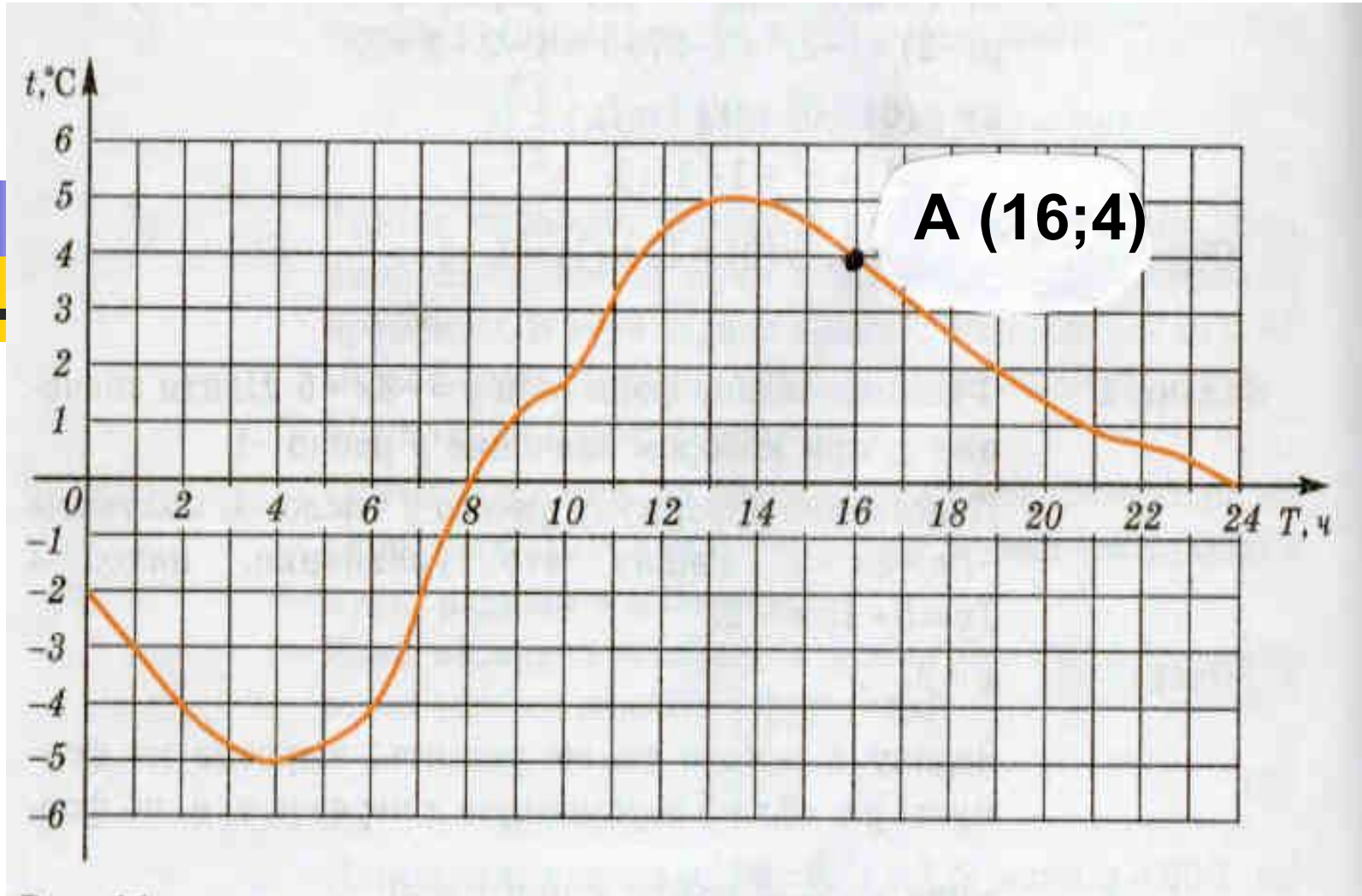
$$Y=(x+5)/x$$



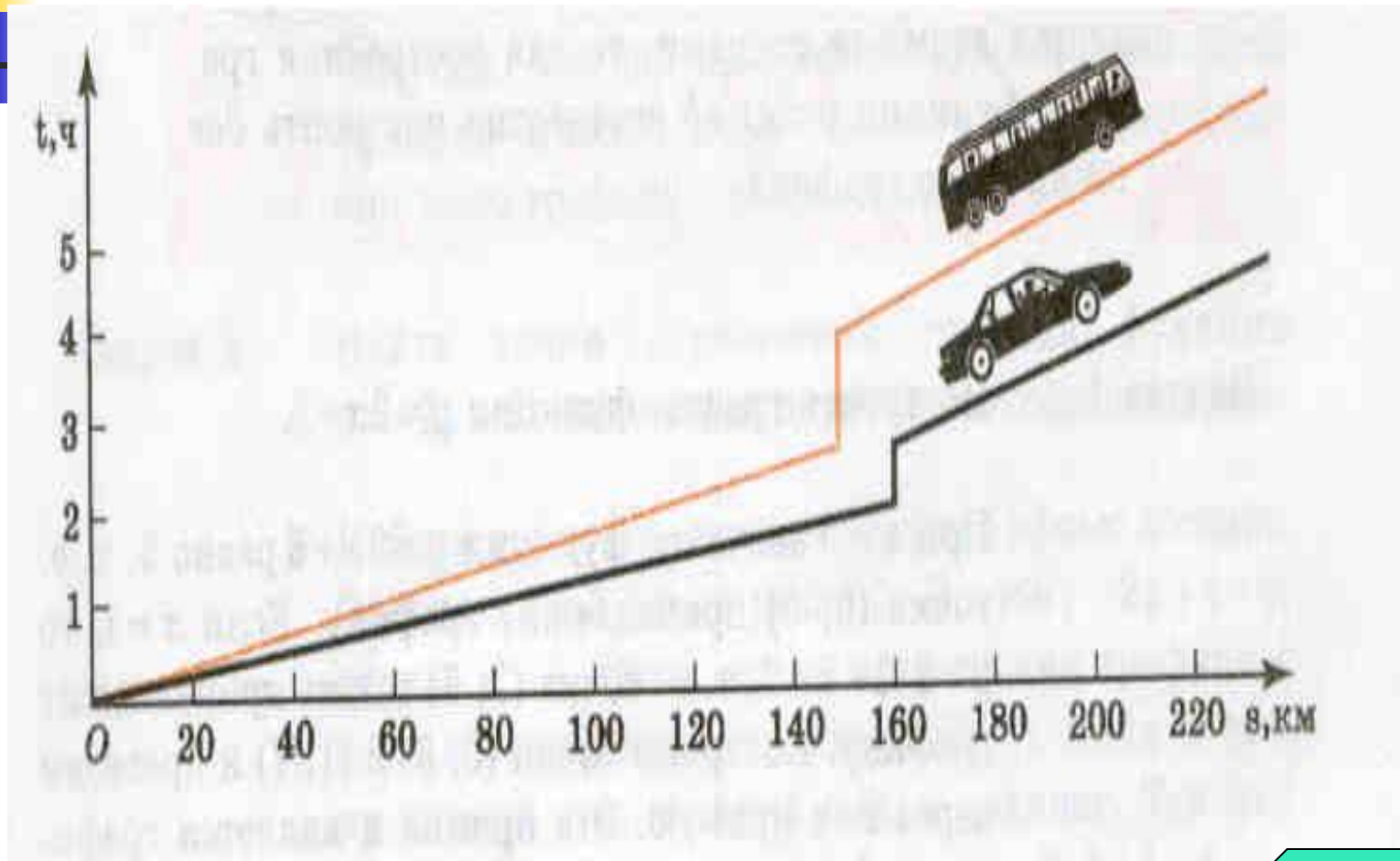
[НАЗАД](#)

# Способ задания функции графиком

1. Зависимость температуры воздуха  $t$  от времени суток  $T$



## 2.Графики движения автомобиля и автобуса.



[Назад](#)

# Способ задания функции таблицей.

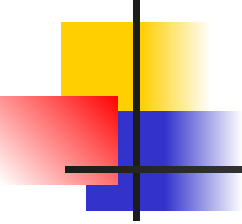
## Зависимость атмосферного

давления

$p$  от высоты  $h$  над уровнем

моря:

$h, \text{км}$	0	0,5	1	2	3	4	5	10	20
$p, \text{мм рт.ст}$	760,0	716,0	674,0	596,1	525,7	462,2	404,8	198,1	40,9



---

x	1	2	3	4	5	6	7	8
y	2	4	6	8	10	12	14	16

$$Y=2x$$