

# ДАТЬ ОПРЕДЕЛЕНИЕ ПОНЯТИЯМ

Функция

Область  
определения  
функции

Область значений  
функции

График функции

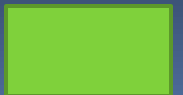
Функция,  
возрастающая на  
промежутке

Функция,  
убывающая на  
промежутке

Чётная функция

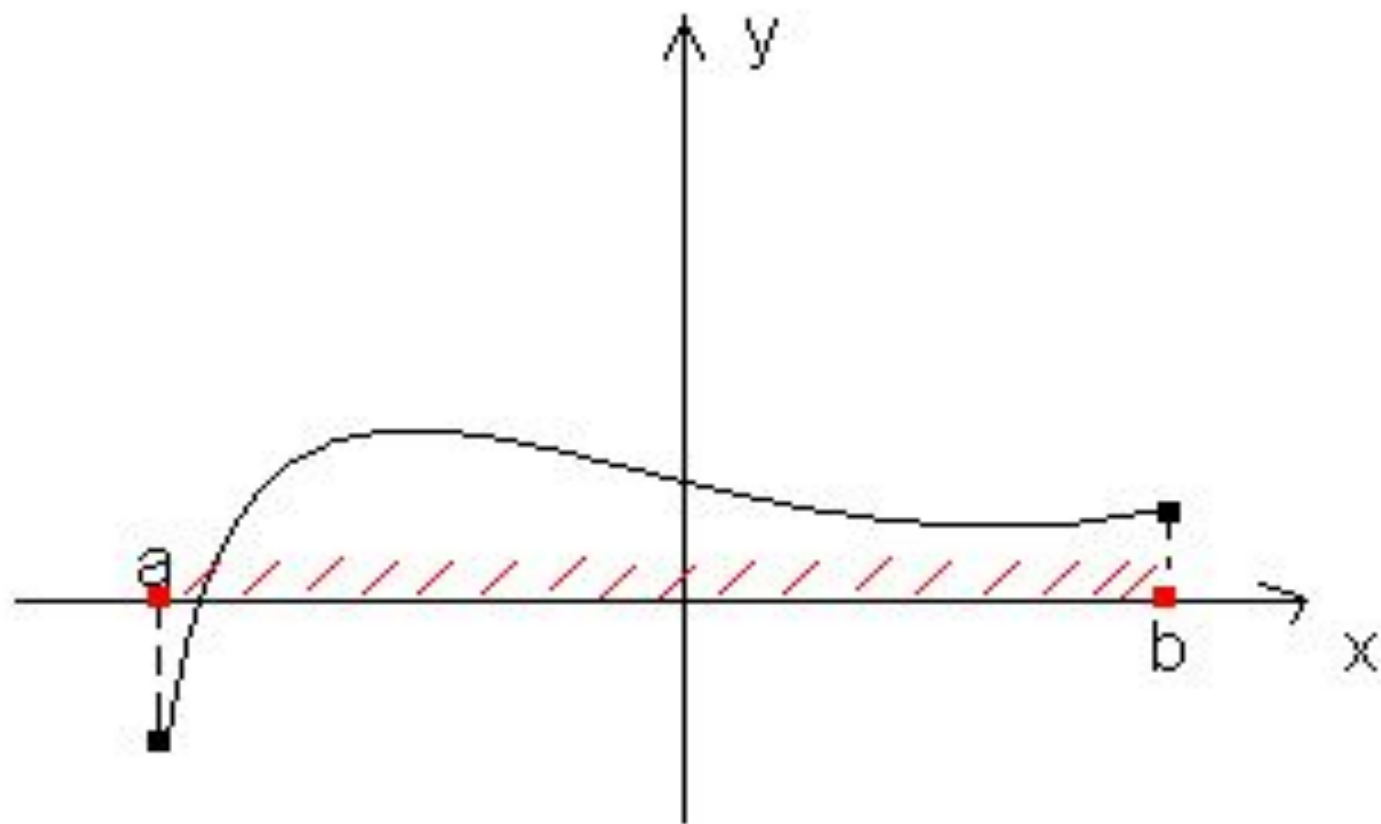
Нечётная функция

Функция общего  
вида



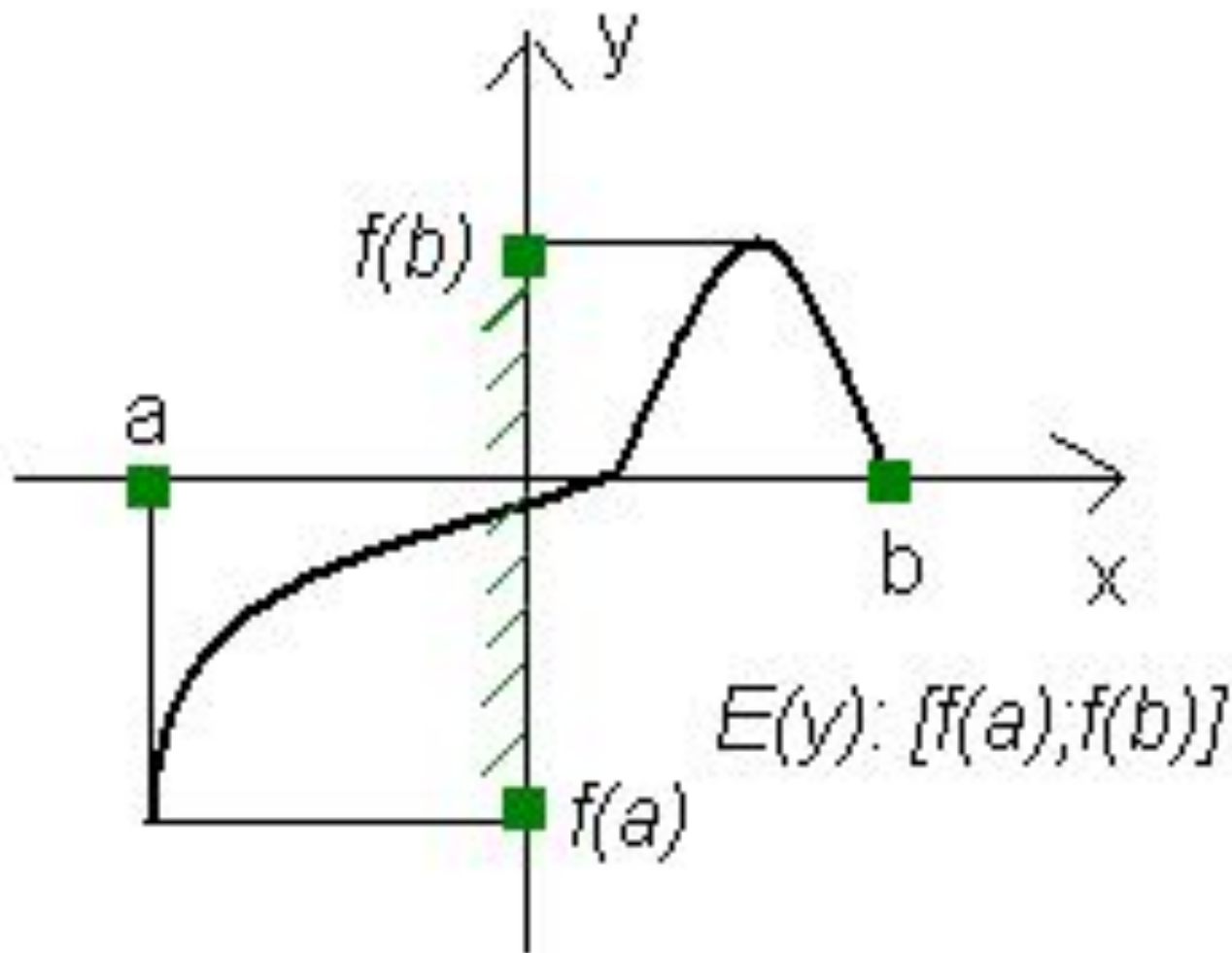
Если каждому значению  $x$  из некоторого множества чисел ставится в соответствие единственное число  $y$ , то говорят, что на этом множестве задана функция  $y(x)$ .

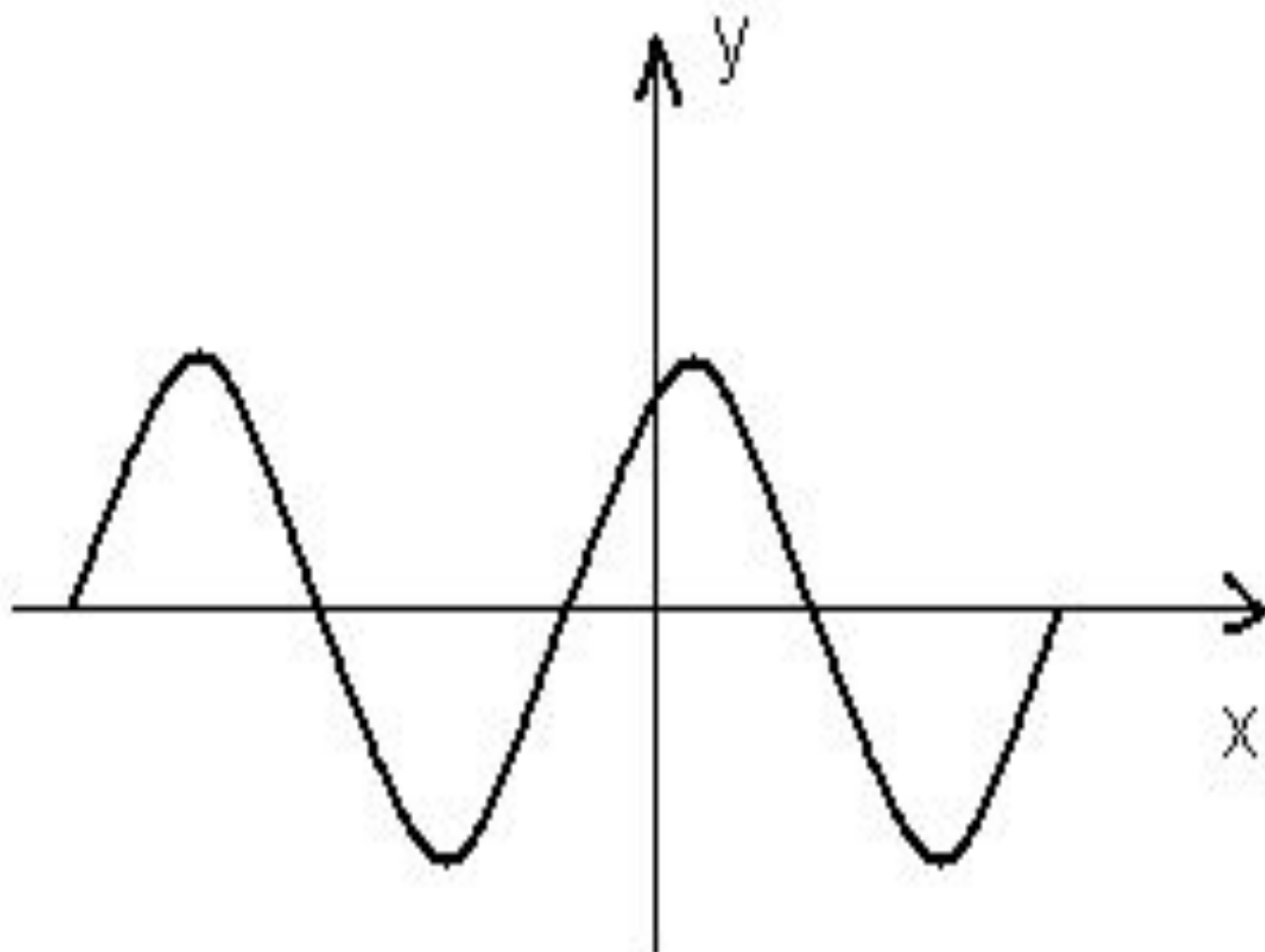


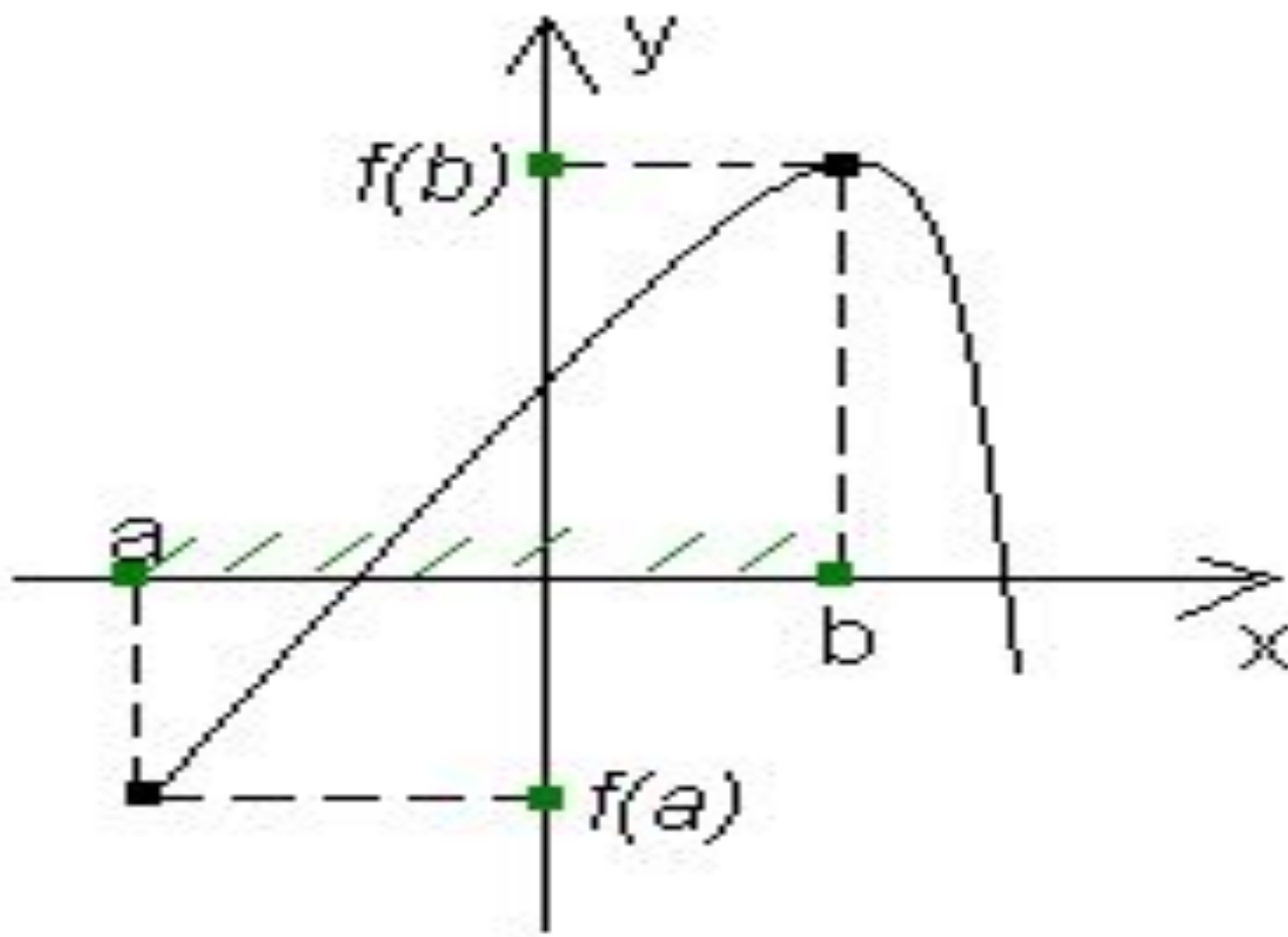


$D(Y): x \in [a; b]$



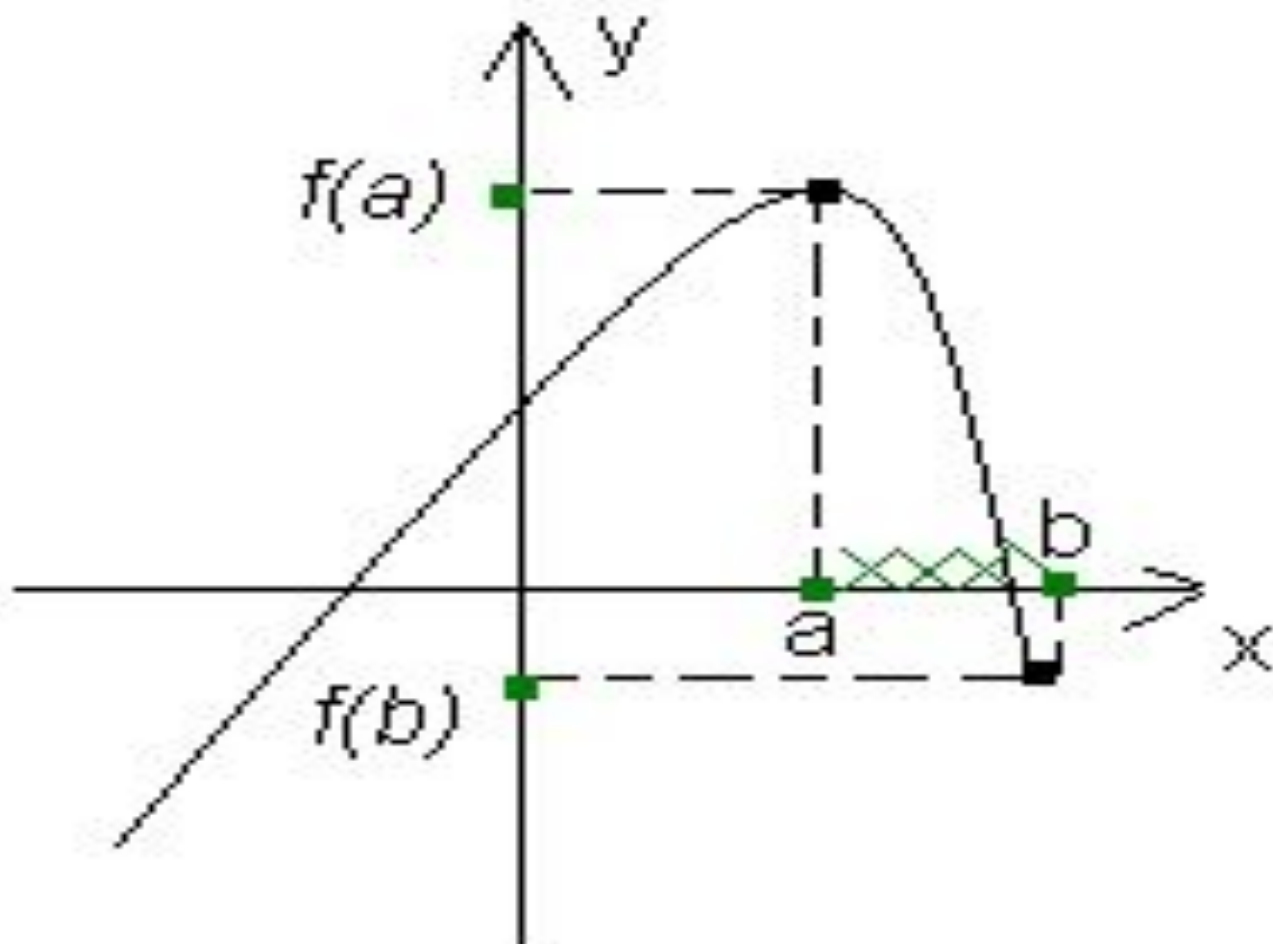






$$a < b ; f(a) < f(b)$$





$$a < b ; f(a) > f(b)$$



