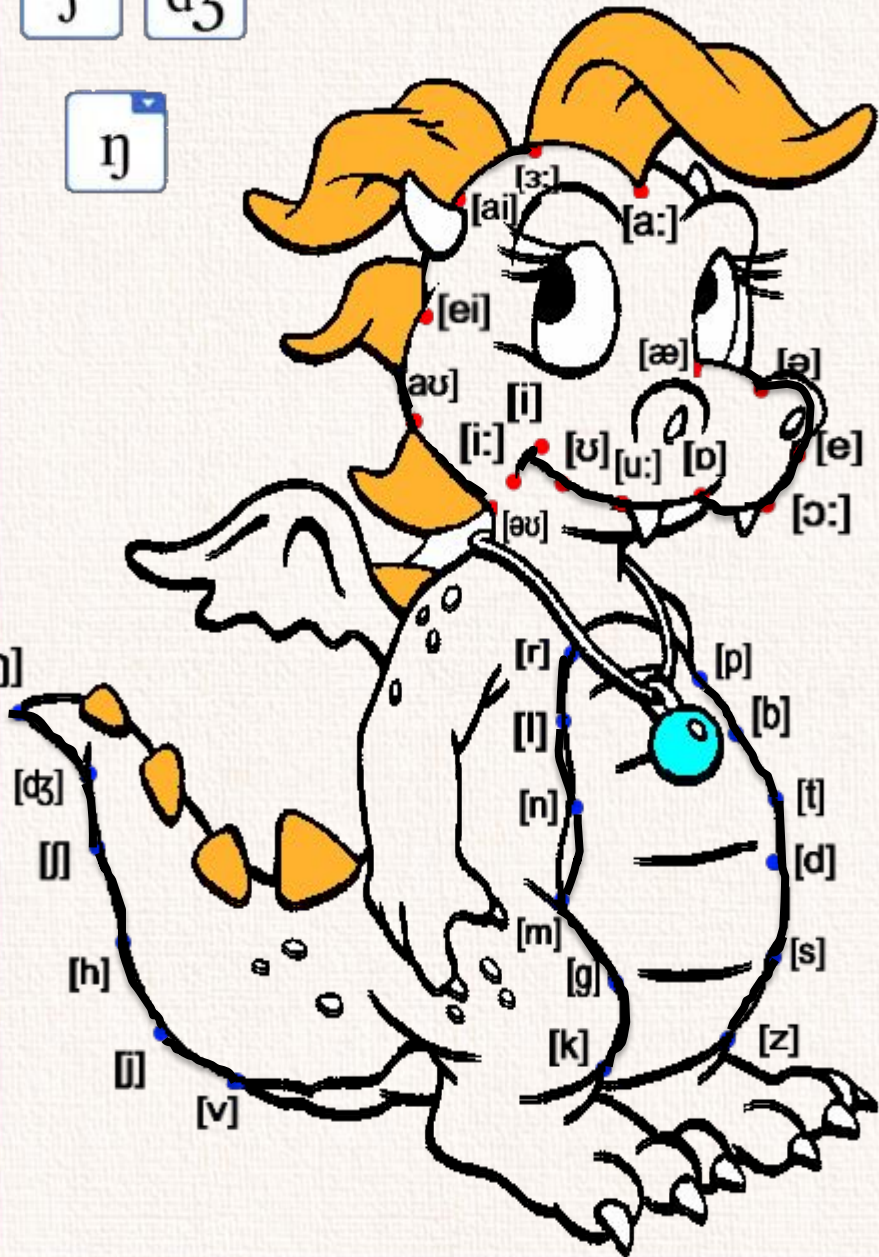


ʃ dʒ

ŋ

Дракоша Cassie заглянула в волшебное зеркало злой волшебницы. Часть её изображения исчезла. Но, если произнести заклинание, правильно назвав все звуки, то злые чары исчезнут и Cassie снова будет цельной.



ɪ i: ʊ u: ɒ ɔ:

e ə æ a: ɜ:

aɪ eɪ aʊ əʊ p b

t d s z k g

m n l r v j h



- She is Cassie
[ʃi: iz kæsi]
- She's a dragon
[ʃiz ə drægən]

Read the story

He **is** a monster. [ˈmɒnstə]

He **is not** a dragon. [ˈdræɡən]

He **is not** big.

He **is** kind. [kaind]

He **is not** evil. [i:vɪl]



Grover

Ord



big

[big]



little

[litl]



evil

[i:vl]



kind

[kaind]

Составьте простые предложения по схеме



Sully is a kind monster.

(Randall / evil)

Randall is an evil monster.



(Zeliboba / big)



(Oskar / little)

Zeliboba is a big monster.

Oskar is a little monster.



(Pussy Cat / cute)



Pussy Cat is a cute cat.



(Henny Penny / silly)



Henny Penny is a silly hen.



Чтобы сделать простое предложение отрицательным, после глагола-связки надо вставить частицу **not**



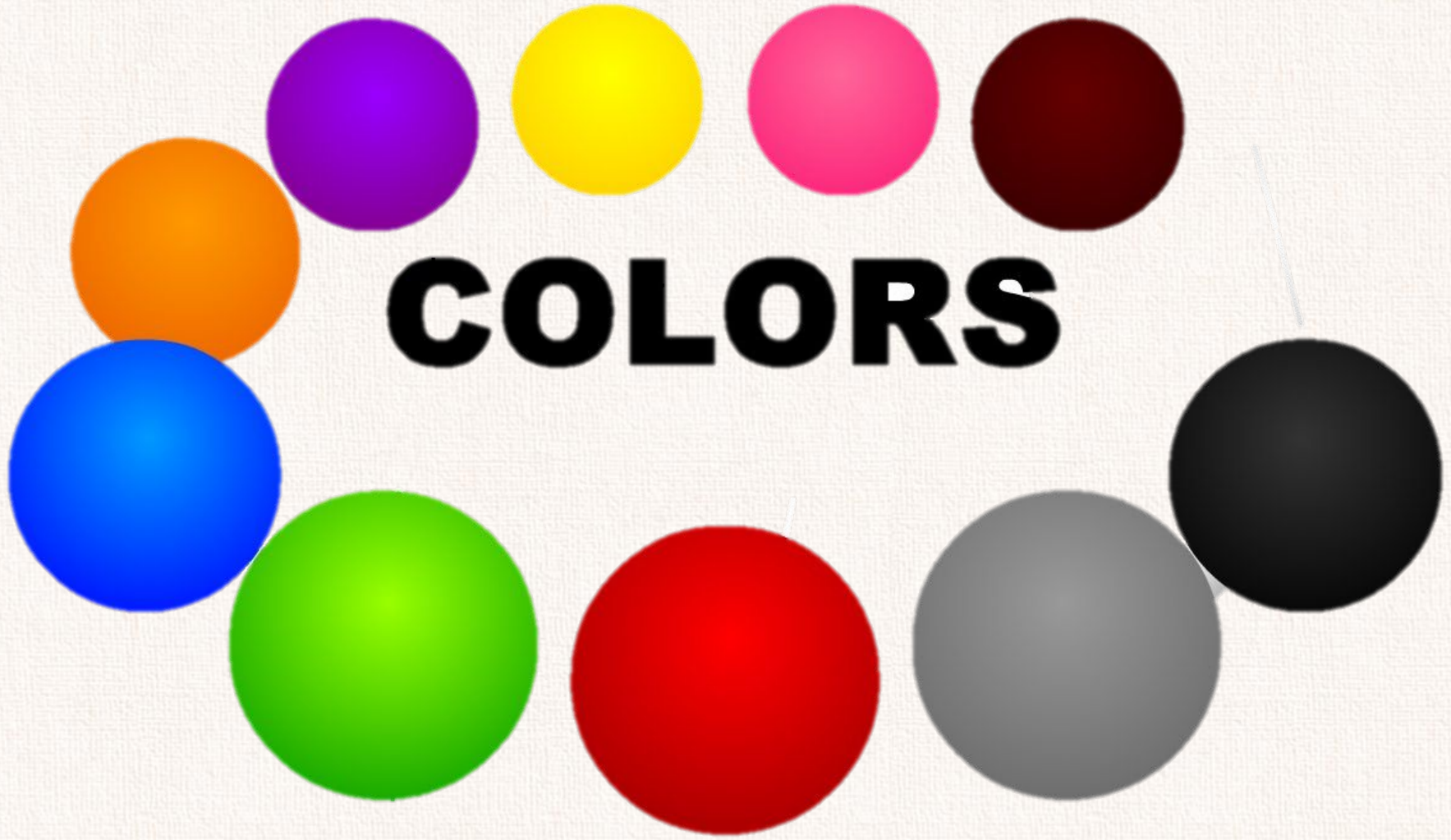
(Randall / kind)

Randall is ~~not~~ kind monster.





COLORS



Read the story and say who is it?



Grover

He **is** a monster. [ˈmɒnstə]
He **is not** a dragon. [ˈdræɡən]
He **is not** big.
He **is** kind. [kaɪnd]
He **is not** evil. [iːvl]



Ord

Write the story about another monster.

AB P.19, He **is not** a monster. [ˈmɒnstə]
EX.1 He **is** a dragon. [ˈdræɡən]
He **is** big.
He **is** kind. [kaɪnd]
He **is not** evil. [iːvl]



AB P.19, EX.2

Шерлоку поручили узнать, кто съел в доме всё печенье. Подскажите Шерлоку приметы того, кто это сделал. Впишите подходящие по смыслу слова.

He a dragon.

He is blue

He big.

a monster

He is not

He is a monster.

He likes

He is Cookie Monster!

is

is not

evil

kind

cookies



Урок прошёл отлично.
Мне было нетрудно.
Я доволен своей работой.
Я понял тему урока.



Урок прошёл хорошо.
Мне было нелегко.
Я вполне доволен своей работой.
Я должен повторить.



Урок прошёл плохо.
Мне было очень трудно.
Я не доволен своей работой.
Мне нужна помощь.



Понедельник	1			
	2			
	3			
	4			
	5			



Вторник	1			
	2			
	3			
	4			
	5			

Среда	1			
	2			
	3			
	4			
	5			

Четверг	1			
	2			
	3			
	4			
	5			

**Рабочая
тетрадь
Стр.20 упр.3,4**

Пятница	1			
	2			
	3			
	4			
	5			

Суббота	1			
	2			
	3			
	4			
	5			

Составьте словосочетания по схеме



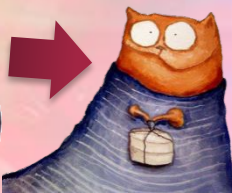
monster
big / little

a

a



[ˈtaɪgə] [ˈdɒŋki]
tiger / donkey
happy / unhappy



a
an

cat

cute / ugly



monster
evil / kind



a

an

an

a



Welcome (Добро пожаловать) на выставку рисунков



... Если бы Шерлок Хемлок был на выставке детских рисунков, то ности в портретах

Oh, no! He is blue!
[əʊ nəʊ hi iz blu:]
He is not yellow!
[hi iz nɒt `jeləʊ]

And he is not a small monster!
[ənd hi iz nɒt ə smɔ:l `mɒnstə]



She is pink. She is not red!

[ʃi iz piŋk ʃi iz nɒt red]

She is not a red dragon!

[ʃi iz nɒt ə red `drægən]

And she is not a big dragon!

[ənd ʃi iz nɒt ə big `drægən]

Read the story and say who is it?



Grover

He **is** a monster. [ˈmɒnstə]
He **is not** a dragon. [ˈdræɡən]
He **is not** big.
He **is** kind. [kaɪnd]
He **is not** evil. [iːvl]



Ord

Write the story about another monster.

AB P.19, He **is not** a monster. [ˈmɒnstə]
EX.1 He **is** a dragon. [ˈdræɡən]
He **is** big.
He **is** kind. [kaɪnd]
He **is not** evil. [iːvl]