

Volkskun

st

*Weltbekannte
Dörfer
Russlands*

Sprichwörter

- Aller Anfang ist schwer.
 - Wer nicht arbeitet, soll auch nicht essen.
 - Übung macht den Meister.
 - In geschickten Händen arbeitet jedes Werkzeug gut.
 - Arbeit macht das Leben süß.
 - Handwerk hat goldenen Boden.
 - Das Werk lobt den Meister.
 - Лиха беда начала.
 - Дело мастера боится.
 - Где труд, там и счастье.
 - Кто не работает, тот не ест.
 - Ремесло – кормилец.
 - Всякая работа мастера хвалит.
 - Не топор тешет, а плотник.
-

Wortschatz

deutsch	russisch
1. Das Geschirr	Посуда
2. Der Volkskünstler	Народный художник
3. Verwenden	Употреблять, использовать
4. Porzellanerzeugnisse	Предметы из фарфора
5. Die Volkskunst	Народное искусство
6. Weiterentwickeln	Развивать дальше
7. Stickereien	Вышивание
8. Entstehen	Возникать
9. Das Servierbrett	Поднос
10. Der Grund	Фон
11. Holzmalerei	Живопись по дереву
12. Die Kunstart	Вид искусства
13. das Serviertablett	Поднос
14. Gebrauchen	Употреблять, использовать

Porzellanerzeugnisse

Miniaturmalerei

Holzmalerei

Stickereien

Volkskuns

Metallmalerei

bedruckte Stoffe

t

Keramik

Holz- und
Beinschnitzerei,

Erzeugnisse

- *die Matrjoschkas von Chochloma*
- *die Keramiken von Gschel*
- *die Miniaturen von Palech*
- *die Serviertabletts von Schostowo*
- *die Tücher von Pawlow-Passad*
- *die Spitzen von Wologda*
- *das Spielzeug von Dymkowo*
- *die Malereien von Gorodez*



Volkskunst

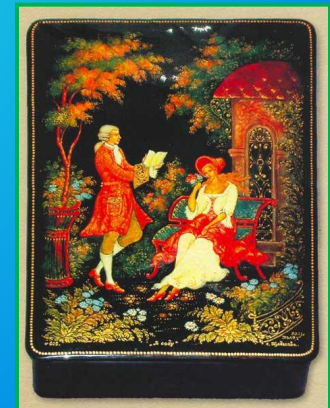
- Die Holzschnitzerei



- Die Porzellanherstellung



- Die Miniaturmalerei (Lackminiatur)



Holzschnitzerei

- *Die Holzschnitzerei hat eine alte Tradition in Russland.*
- *In alten Russland schnitzte man die Löffel und das Geschirr aus Holz.*



Chochloma



- Das Dorf Chochloma liegt nicht weit von Nishni Nowgorod.*
- Früher fanden in Chochloma Messen statt.*

Chochloma



□ Chochloma wird seit der zweiten Hälfte des 17. Jahrhunderts ausgeführt.

□ Für sie sind Pflanzenornamente charakteristisch.



Chochloma



- *Die Bauern aus vielen Dörfern brachten hierher Löffeln und das Geschirr zum Verkauf.*
- *Das Geschirr war aus Holz.*

Chochloma



- *Die Bauern aus Chochloma bemalten das Geschirr in Gold, Silber, Rot und Schwarz.*
- *Man kauft es jetzt als Souvenirs.*

Gshel



- Nicht weit von Moskau befindet sich das Dorf Gshel.*
- Man macht hier wunderschönes Keramik-Geschirr.*

Gshel

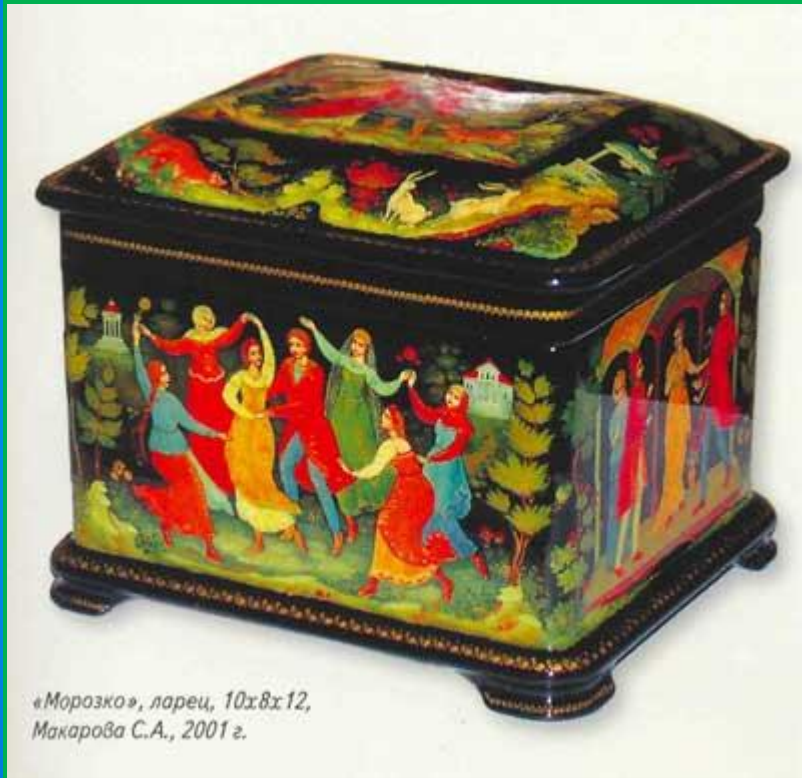


- *Die Volkskünstler verwenden blaue und weiße Farben.*
- *Gzhel - das sind Vasen, Statuetten, Kronleuchter und andere Porzellanerzeugnisse.*

Gshel



Palech



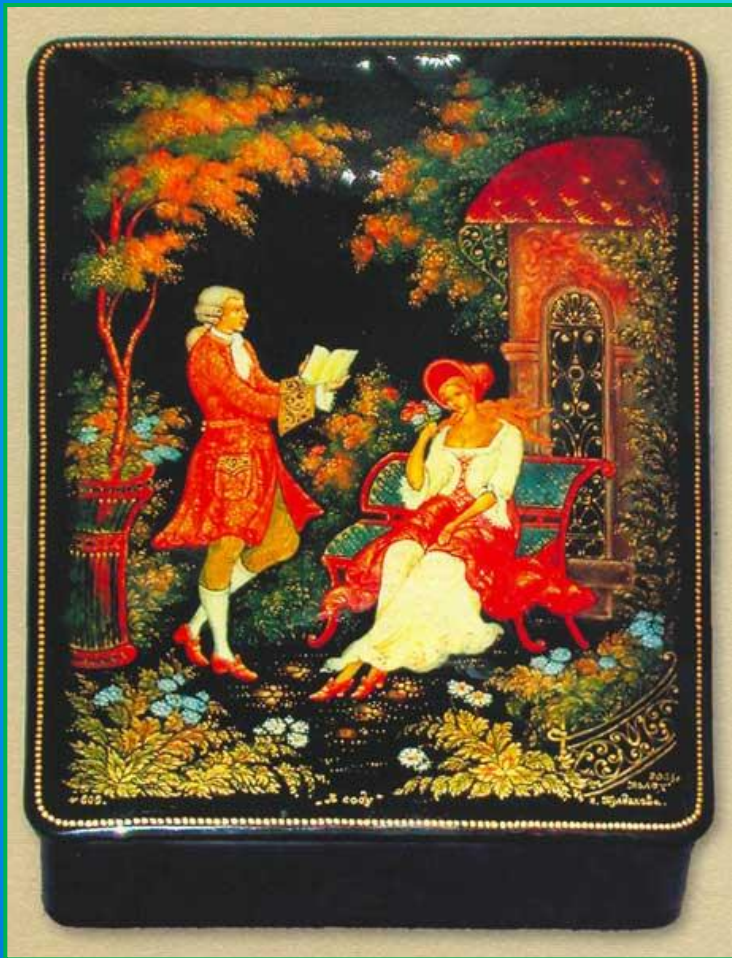
- *Palech ist ein Zentrum der Miniaturmalerei.*
- *Die schönsten Traditionen der Volkskunst entwickelt man im Dorf Palech weiter.*
- *Dort produziert man die weltberühmten Palech-Schatullen.*

Palech

□ *Die Schatullen und andere Sachen aus Palech sind in der ganzen Welt beliebt.*

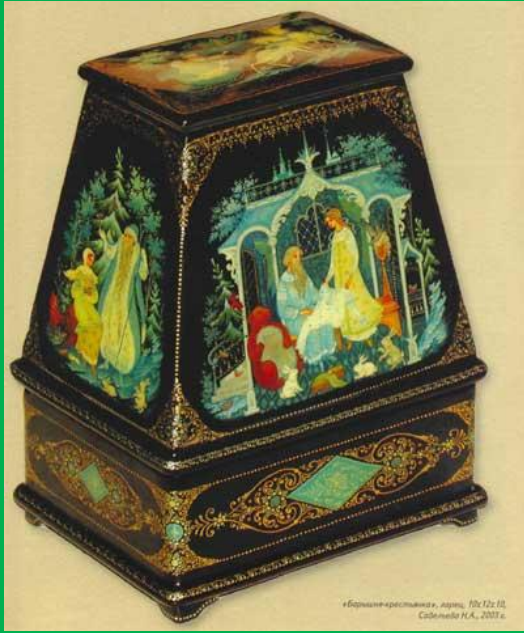


Palech



- In Palech (Gebiet Iwanowo) entwickelten die Meister die feinste Miniaturmalerei auf schwarzem Lack zu Sujets aus Märchen und Volksliedern.

Palech



Vollendet die Sätze!

1. Chochloma ist...

2. Chochloma liegt...

3. Man macht in Chochloma ...

4. Die Bauern bemalen in Chochloma das Geschirr in ...

5. Gshel ist auch ...

6. Man macht hier...

7. Die Kunst wurde in Gshel ... gegründet.

8. Man gebraucht... Farben.

9. Das Dorf Gshel befindet sich ...

- ... Geschirr und Löffel.
- ... ein weltberühmtes russisches Dorf.
- ... wunderschöne Keramik.
- ... Geschirr aus Holz.
- ... Schatullen.
- ... 1939...
- ... blaue und weiße ...
- ... Gold, Silber, Rot und Schwarz.
- ... nicht weit von Nishni Nowgorod.
- ... nicht weit von Moskau.

Beantwortet die Fragen!

1. **Wo liegt Chochloma? Was macht man hier?**
2. **Welches Geschirr machen die Volkskünstler in Gshel?**
3. **Welche Farben gebrauchen die Volkskünstler in Gshel?**
4. **Was ist Palech?**
5. **Wo befindet sich das Dorf?**

Macht die dass-Sätze!

- Ich weiss, dass ...
- Ich habe erfahren, dass ...
- Ich wußte früher, dass ...
- Die Holzschnitzerei hat eine alte Tradition in Russland.
- Die Bauern aus Chochloma bemalten das Geschirr in Gold, Silber, Rot und Schwarz.
- Man macht im Dorf Gshel wunderschönes Keramik-Geschirr.
- Die Volkskünstler von Gshel verwenden blaue und weiße Farben.
- Palech ist ein Zentrum der Miniaturmalerei.

Quiz

- 1. Welche Farben verwenden Volkskünstler von Chochloma?*
a) schwarz-gold b) schwarz-rot-blau c) schwarz-gold-silber-rot
- 2. Chochloma liegt nicht weit von*
a) Nishni Nowgorod b) Moskau c) Twer
- 3. Im Dorf Gshel macht man*
a) Löffeln b) Schatullen c) Keramik-Geschirr
- 4. In Gshel verwendet man Farben.*
a) schwarze-goldene b) blaue-weiße c) rote-blaue
- 5. Im Dorf Palech produziert man*
a) Schatullen b) Geschirr c) Porzellan