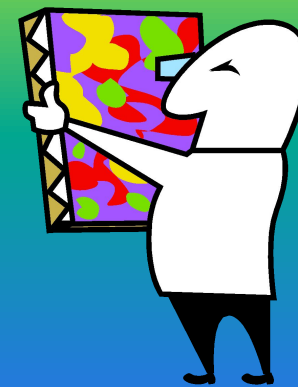




# Sherlock Holmes Museum. (Музей Шерлока Холмса)







**Sherlock Holmes Museum - the most popular of the private museums of London. It is dedicated to the legendary detective Sherlock Holmes. The museum opened in 1990.**

Мне нравится ❤️ 0

Музей Шерлока Холмса (Sherlock Holmes Museum)

- **Музей Шерлока Холмса — самый популярный из частных музеев Лондона. Он посвящен легендарному сыщику Шерлоку Холмсу. Музей открылся в 1990 году**



Одним из самых знаменитых адресов в мире является на Бейкер-стрит в Лондоне, долгое время жил дедуктивный знаменитый сыщик Шерлок Холмс, а также его помощник Доктор Ватсон. Тысячи людей пишут письма Холмсу, организуют клубы и устраивают собрания в его честь. В 1990 году на Бейкер-стрит открылся музей Шерлока Холмса, и в итоге у героя романа появился вполне реальный дом.

One of the most famous addresses in the world is on Baker Street in London, has long lived deductive famous detective Sherlock Holmes and his assistant Dr. Watson. Thousands of people write letters to Holmes, organize clubs and holding meetings in his honor. In 1990, Baker Street opened the Sherlock Holmes Museum, and in the end, the hero of the novel appeared very real home.





Из романов Конан Дойля известно, что Холмс и Ватсон жили на Бейкер-стрит с 1881 по 1904 год. В здании музея сдавались меблированные комнаты

© omnesolum.livejournal.com

Of Conan Doyle's novels know that Holmes and Watson lived in Baker Street from 1881 to 1904. The building of the museum gave up rooming house



- **Вход в музей стоит 6 фунтов для взрослых и 4 — для детей, а открыт он каждый день, за исключением Рождества.**

- **Entrance to the museum is £ 6 for adults and 4 - for children, and it is open every day except Christmas.**





## ГОСТИНАЯ

- На первом этаже находится сувенирный магазин. На втором этаже — гостиная и спальня Холмса. На третьем — комнаты Ватсона и миссис Хадсон, хозяйки и владелицы дома. На четвёртом этаже размещены восковые фигуры различных персонажей из романов.

- On the ground floor there is a gift shop and a small hallway. On the first floor - living room and bedroom Holmes. - The third room Watson and Mrs. Hudson, hostess and owner of the house. On the fourth floor there are wax figures of various characters from the novels.









- В гостиной можно найти огромное количество предметов, связанных с персонажами романов: войлочную шляпу Холмса (которую он просто не мог носить в Лондоне, иначе показался бы смешным) и котелок Доктора Ватсона, трубку, скрипку, увеличительное стекло, записную книжку, химические реактивы и оборудование, персидские туфли (в которых Холмс иногда хранил табак) и т.д.

- In the living room you can find a huge number of items related to the characters of novels: Holmes felt hat (which he could not carry in London, otherwise would have seemed ridiculous) and Dr Watson pot, pipe, violin, magnifying glass, notebook, chemicals and equipment, Persian slippers (in which Holmes sometimes kept tobacco).





- Collection tubes.

- Коллекции трубок.





- Комната Ватсана





- **Джабез Уилсон переписывает Британскую Энциклопедию**
- **Jabez Wilson rewrites the Encyclopaedia Britannica**





**Холмс и Ватсон спасают женщину от мучительной смерти в рассказе «Исчезновение леди Фрэнсис Карфэкс».**



- Holmes and Watson save a woman from an agonizing death in "The Disappearance of Lady Frances Karfeks."





© omniesolum.livejournal.com

- На первом этаже, сувенирный магазин.
- **On the ground floor, a gift shop.**

- **1, Who was Sherlock Holmes?**
- **Detective (сыщик)**
- **2, When the museum was opened?**
- **1990**
- **3, In what city is the Sherlock Holmes Museum?**
- **London**
- **4. What floor was a gift shop?**
- **first**



- Thank you for your attention!

- Спасибо за внимание!!!

