

*Heute ist der 16.*

*Januar*

**Das Thema:**

**“Was wissen wir über  
Deutschland”**

Beschreibt das Bild:



Im Osten geht die Sonne auf.  
Im Süden ist ihr Mittagslauf.  
Im Westen will sie unter  
gehen.  
Im Norden ist sie nie zu sehen.



# Berlin-die Hauptstadt Deutschlands





Die größten Flüsse sind:  
der Rhein, die Elbe, die Donau.



# Die Staatsflagge



Stadtwappen

# Die Zugspitze







Reichstag



Berliner Dom

# Berlin



Alexanderplatz



Brandenburger Tor

# Dresden



der Golden Reiter



Frauenkirche

Semperoper



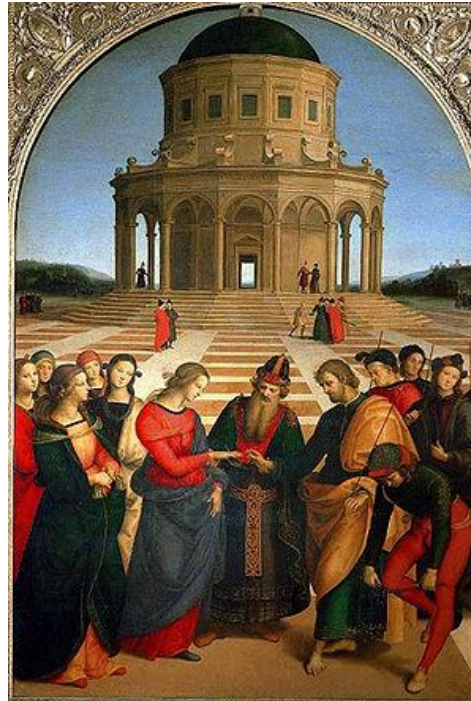
*Die Dresdener Gemäldegalerie befindet sich im  
Zwinger.*



# Raffaël Santi



Мадонна с вуалью



Обручение Девы Марии



Мадонна  
Конестабиле

# Albrecht Dürer



Триумф Галатеи

Мадонна с грушей



Праздник четок





# Rembrandt Harmenszoon van Rijn



«Аллегория музыки»



«Христос во время шторма на море  
Галилейском»



«Блудный сын в таверне»



# München



Theatinerkirche



die Bayerische Staatsoper



Rathaus

# Verbindet die Bilder und die Benennungen



München



Dresden



Berlin

# Verbindet die Bilder und die Benennungen



der Golden Reiter

Brandenburger Tor

Rathaus

# Verbindet die Benennungen des Städten und die Wörter

München

Berlin

Dresden

der Spree

Bayern

Brandenburger Tor

der Elbe

Raffael

drittgrößten

Rembrandt

13. Jahrhundert

# Womit reist du?



Der Bus



Das Schiff



Der Zug



Das Fahrrad



Das Flugzeug



Das Auto

Ich (reisen, fahren, fliegen) mit ....

# Antwortet auf die Fragen!

- *Wo liegt Deutschland?*
- *Aus wie viel Bundesländern besteht Deutschland?*
- *An welche Länder grenzt Deutschland?*
- *Wie heißt die Hauptstadt Deutschlands?*
- *Wie heißen die größten Städte/ Flüsse Deutschlands?*
- *Wie ist die Staatssprache?*
- *Wie viel Mio Menschen leben in Deutschland?*
- *Welche Stadt liegt an der Elbe?*
- *Welche Stadt liegt an der Spree?*
- *Wann wurde Berlin gegründet?*
- *In welcher Stadt befindet sich die Gemäldegalerie?*
- *Wie heißt die Hauptstadt von Bayern?*
- *In welche Stadt möchtet ihr fahren und warum?*