

# НОВАЯ ЗЕЛАНДИЯ



**Новая Зеландия** — это самая экологически чистая страна на планете, край зеленых холмов и чудо-птицы киви. Страна, где на севере теплее, чем на юге. Где солнце к закату идет против часовой стрелки. Страна, которую Жюль Верн описывал в романе «Дети капитана Гранта», а Питер Джексон показал в кинофильме «Властелин колец».

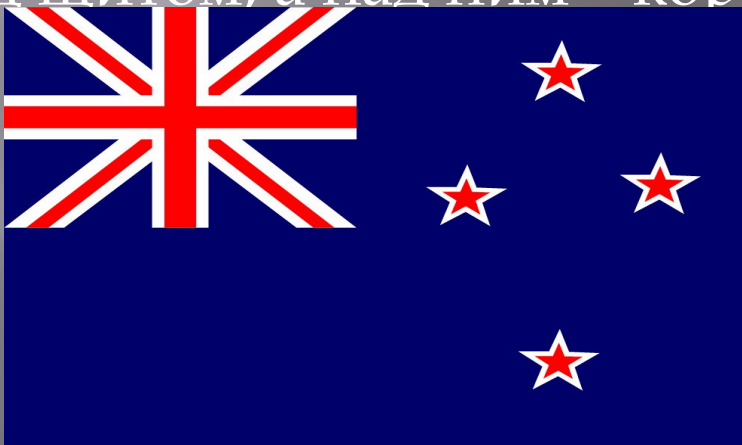
Новая Зеландия находится в юго-западной части Тихого океана на крупных островах (Северном, иначе Белом, и Южном), разделенных между собой проливом Кука. Она полностью окружена со всех сторон водными просторами и не имеет сухопутных границ с другими странами. Кроме крупных островов Новая Зеландия охватывает еще огромное количество мелких (около 700), большинство из которых необитаемы. Крупнейшие из них: Стюарт, Окленд, острова Антиподов, Кэмпбелл, Баунти, Три-Кингс, остров Кермадек и архипелаг Чатем.

# Государственная символика

Государственными гимнами Новой Зеландии официально признаны два музыкальных произведения: «Боже, храни Королеву» и «Боже, защити Новую Зеландию»..

Государственный флаг Новой Зеландии имеет форму прямоугольника. На синем фоне, которого в верхнем правом углу находится флаг Британии, слава – четыре звезды. Синий цвет считается символом неба и моря, которым окружена страна.

Современный государственный Герб Новой Зеландии был утвержден в 1956 году и представляет собой щит, удерживаемый женщиной с государственным флагом в руке и воином-маори. Две ветви папоротника находятся под щитом, а над ним – корона Святого Эдуарда.





# Валюта

Национальной валютой Новой Зеландии считается новозеландский доллар (NZD). Как и американский он состоит из 100 центов. Центробанк страны выпускает банкноты в 5, 10, 20, 50, 100 долларов, и монеты номиналом в 5, 10, 20, 50 центов, 1 и 2 доллара.



# Достопримечательности

Самой значимой достопримечательностью Новой Зеландии считается уникальная природа, которая породила множество национальных и морских парков, озер, пещер, водопадов, огромных пляжей, ледников, заснеженных гор и многого другого.

Фьорд Милфорд-Саунд называют «Восьмым чудом света» неспроста, он появился более 20 тысяч лет назад и удивляет соседством гор, лесов, отвесных скал, искрящимися водами залива и невообразимо

кр





# Коренное население страны

Коренное население Новой Зеландии - маори. Ранее, до колонизации островов европейцами, представители этого народа являлись основными их жителями. На сегодняшний день во всем мире проживает порядка 680 тысяч человек, принадлежащих этому народу. Кроме родных мест, это племя населяет австралийскую, канадскую территории, а также проживает в США, Великобритании и в совсем малом количестве в других странах. В буквальном переводе с родного языка слово "маори" означает "нормальные". Это понятие в древности народ использовал для того, чтобы отличить человека от божественного создания. Представители маори были первыми, кто заселил острова. Точно до сих пор не ясно, откуда взялись эти люди, но они основали свою культуру, образовав государство, которое они называли Аотеароа. Эти люди были отличными мореплавателями, которые могли на небольших лодчонках путешествовать в Тихом океане. В море их ориентирами были лишь солнце и звездное небо. Эти знания помогли им оказаться в Новой Зеландии намного раньше европейцев. Белые люди смогли обнаружить острова только через 800 лет, увидев там воинов - бесстрашных и



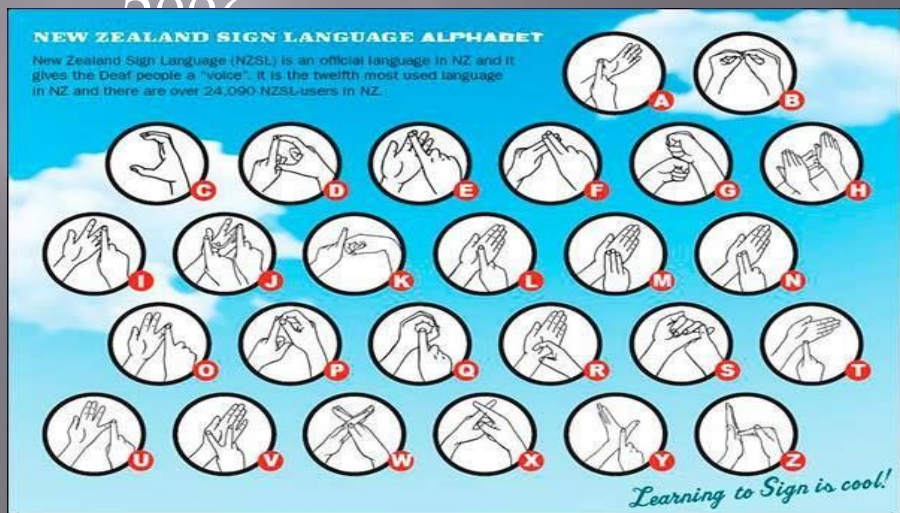
# Маори





# Языки страны

На трех языках официально может разговаривать население. Новая Зеландия признает английский, язык маори и жестовый новозеландский. Ведущим языком, на котором говорит 96 % населения, остается английский. Журналы и газеты используют этот язык. Им же пользуются телевидение и радио. Язык маори - второй по значимости государственный язык. Жесты для глухонемых получили статус официального языка





# Климат

Население Новой Зеландии может быть совершенно довольноно климатом своей страны. Северная часть Северного острова подвластна субтропическому климату, тогда как в горных районах антарктические ветры могут принести до -20 градусов. Цепь высоких гор делит страну надвое, тем самым разделяя ее на две климатические зоны. Наиболее влажная часть - западное побережье Южного острова. Всего в сотне километров. Среднегодовая температура на юге составляет +10 градусов, на севере - +16. Самый холодный месяц в этой стране, расположенный по другую сторону экватора от нас, - июль. Средняя дневная температура +4-8 гр., ночная может опускаться до -7. Самыми теплыми месяцами являются январь и февраль. Северная часть страны не имеет большой разницы в температуре по времени года, тогда как южные районы имеют разницу до 14 градусов.

# Религия Новой Зеландии

Численность населения Новой Зеландии на сегодняшний день - чуть более 4,5 миллиона человек. Среди них 56 % являются христианами. Следующими по численности религиями являются англиканство, пресвитерианство, католицизм и методизм. Затем свое место занимают сикхисты, индуисты и последователи ислама. Примерно на 35 % население Новой Зеландии составляют неопределившиеся члены общества, не склонные относить себя к какой-либо из



гий.

