

# Происхождение английских фамилий

Составила: Федорова Анастасия,  
7.2 класс, МАОУ ЛСОШ №7

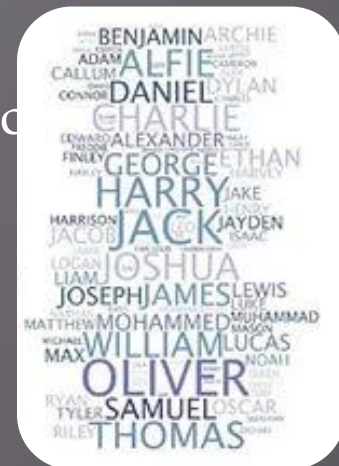
Изучая английский язык в школе, я обратила внимание на то, что в учебниках мы сталкиваемся с множеством различных фамилий и имен собственных.



Одни не обращают на них внимания, другие с досадой относятся к сложностям в произношении, а третьи думают, что фамилии и имена собственные не очень важны и не играют особой роли при изучении

## Цель:

- ❖ определить основное значение, характерное для английских фамилий и узнать, откуда они произошли.



## Задачи :

- ❖ определить связь между возникновением фамилий в английском языке и историей, культурой народа, частично определить процесс развития фамилий;
- ❖ выявить основные виды фамилий;
- ❖ установить основной способ образования английских фамилий;
- ❖ выявить наиболее популярные фамилии у англичан;
- ❖ познакомиться с фамилиями наиболее известных британцев.



Слово **фамилия** – латинского происхождения (лат. Familia), и переводится от



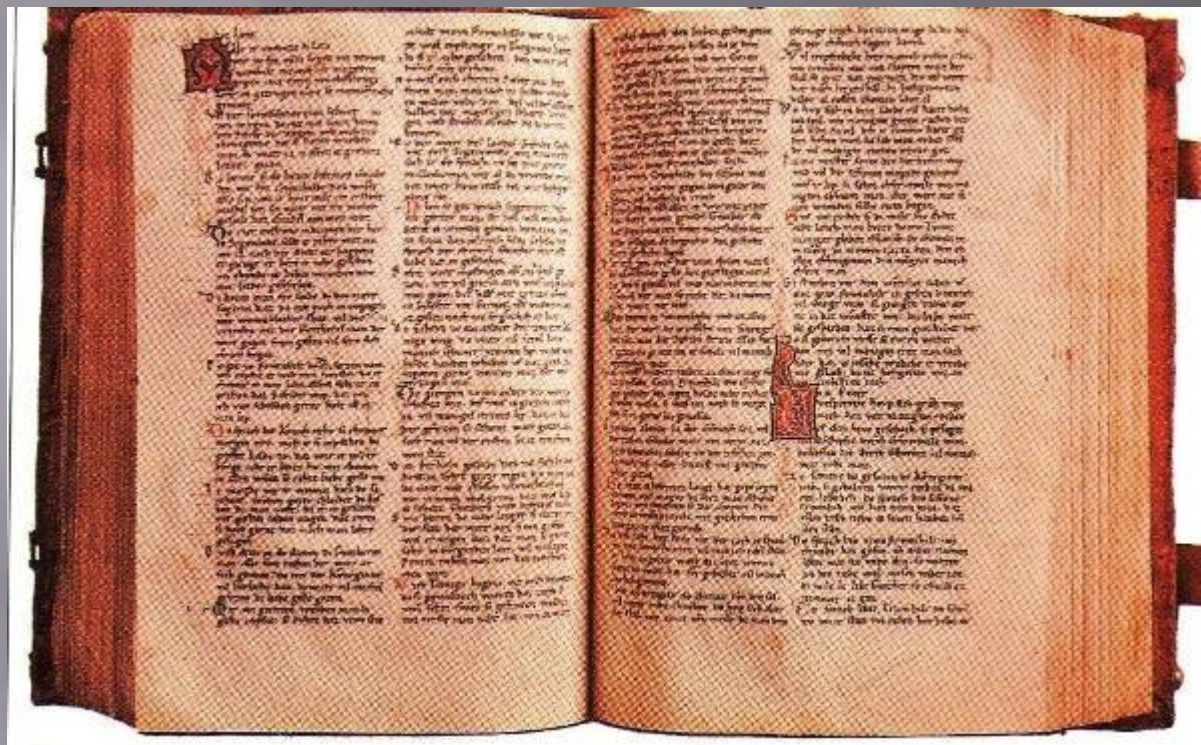
**Фамилия**-наследуемое семейное наименование , прибавляемое к личному имени .

(С.И.Ожегов и Н.Ю.Шведова )

# Антропонимика

- ❖ - наука , изучающая личные имена людей , фамилии , отчества , псевдонимы





# DOMESDAY BOOK

Книга судного

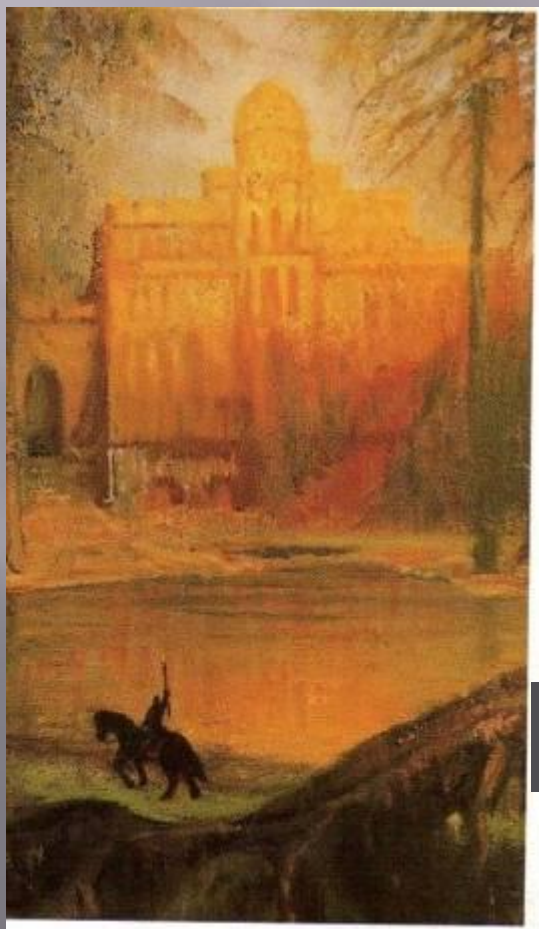
дня

1085-1086гг.

XII век

Привилегированная

знат



XVII

век

Большинство  
людей



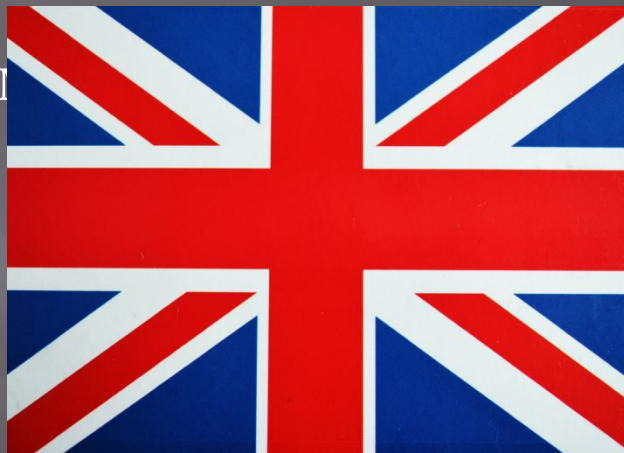
Английские фамилии по происхождению можно разделить на 4 группы :

- ❖ 1. Генеалогические .
- ❖ 2. По месту проживания .
- ❖ 3. По роду занятий (профессионально-должностные).
- ❖ 4. Описательные (некоторые фамилии связаны с внешностью человека , его чертами характера) .

**Образование :**

Продуктивными «фамилиеобразными» префиксами английских фамилий являются :

- ❖ Суффиксы : -son- / -ston- , -er- , -as-
- ❖ Приставки : -Mac- , -Fitz- , -Ap- .



Все данные префиксы употребляются в значении «сын»

Абсолютно все английские фамилии являются несклоняемыми .



## Фамилии, образованные от имен.

- ❖ Thomas, Johnson, Macdonald.

## Фамилии, связанные с географическими местами.

- ❖ England, York, Wood (лес), Hill (холм),



Фамилии,  
образованные от  
названий  
профессий.

- ❖ Spenser(дворецкий),  
Smith(кузнец),  
Tailor(портной).



# Фамилия – прозвища, характеризирующие человека.

- ❖ Big (большой), Strong(сильный), High(высокий),
- ❖ White(белый), Black( черный), Yellow(желтый),
- ❖ Bad (плохой), Good (хороший), Wise (мудрый),
- ❖ Wolf (волк), Fox (лиса), Bull (бык).



# Наиболее популярные английские фамилии

1.Smith 2.Johnson 3.Williams 4.Jones  
5.Brown 6.Davis 7.Miller 8.Wilson  
9.Moore 10.Taylor 11.Anderson  
12.Thomas 13.Jackson 14.White  
15.Harris 16.Martin 17.Thompson  
18.Wood 19.Lewis 20.Scott 21.Cooper  
22.King 23.Green 24.Walker 25.Edwards  
26.Turner 27.Morgan 28.Baker 29.Hill 30.Phillips

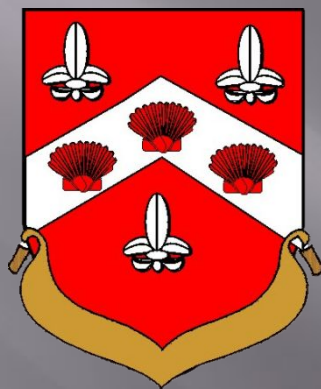


# Многие английские фамилии имеют свой собственный герб.

Smith



Johnson



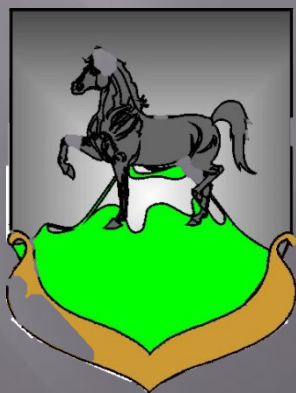
Williams



Jones



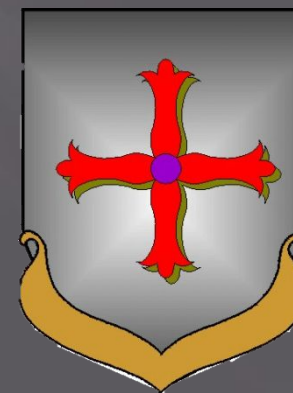
Brown



Davis



Miller



# Список наиболее употребительных фамилий в Англии

<b>Alien/Allan</b>	<b>Jackson</b>	<b>Patterson</b>
<b>Anderson</b>	<b>James</b>	<b>Phillips</b>
<b>Bailey</b>	<b>Johnson</b>	<b>Richardson</b>
<b>Baker</b>	<b>Jones</b>	<b>Ross</b>
<b>Bennett</b>	<b>King</b>	<b>Smith</b>
<b>Brown</b>	<b>Lee</b>	<b>Spencer</b>
<b>Carter</b>	<b>Lewis</b>	<b>Taylor</b>
<b>Clark</b>	<b>Martin</b>	<b>Turner</b>
<b>Cook</b>	<b>Miller</b>	<b>Walker</b>
<b>Cooper</b>	<b>Mitchell</b>	<b>Watson</b>
<b>Doyle</b>	<b>Moore</b>	<b>White</b>
<b>Evans</b>	<b>Morgan</b>	<b>Wilson</b>
<b>Green</b>	<b>Morris</b>	<b>Wood</b>
<b>Harrison</b>	<b>Murray</b>	<b>Wright</b>
<b>Hill</b>	<b>Parker</b>	<b>Young</b>

# Выводы

- ❖ Фамилии носят устойчивый характер, то есть передаются по наследству.
- ❖ Фамилии выполняют различительную функцию.
- ❖ Причиной происхождения фамилий является историческая принадлежность к личным именам, роду занятий, внешним данным, характеру и месту проживания.
- ❖ По статистическим данным, больше всего на территории Великобритании распространены фамилии, исходящие из значений прозвищ, местные фамилии, затем - профессионально-должностные. И только 10% от общего числа занимают описательные фамилии.