

**Eine alte  
deutsche Stadt.**

# In der Stadt. Was ist hier?



Das ist **eine** Schule. **Die** Schule ist groß.  
**Sie** ist modern.



Das ist **ein** Gymnasium. **Das** Gymnasium ist neu. **Es** ist auch modern.



Das ist **ein** Park. **Der** Park ist groß. **Er** ist grün.



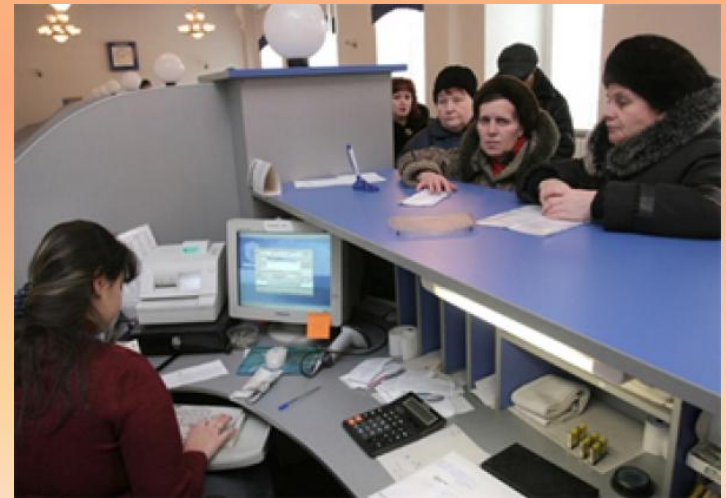
**Das Hotel**



**Die Burgruine**

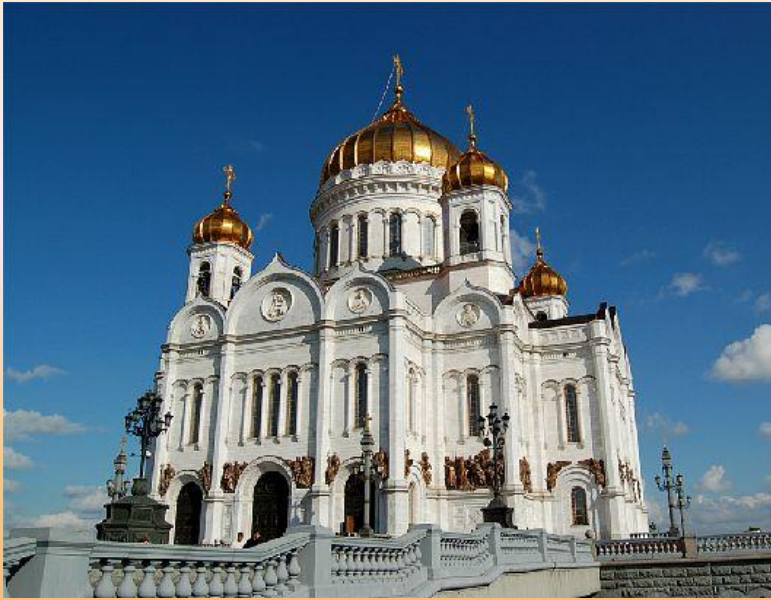


**Das Lebensmittelgeschäft**



**Die Post**





**Die Kirche**



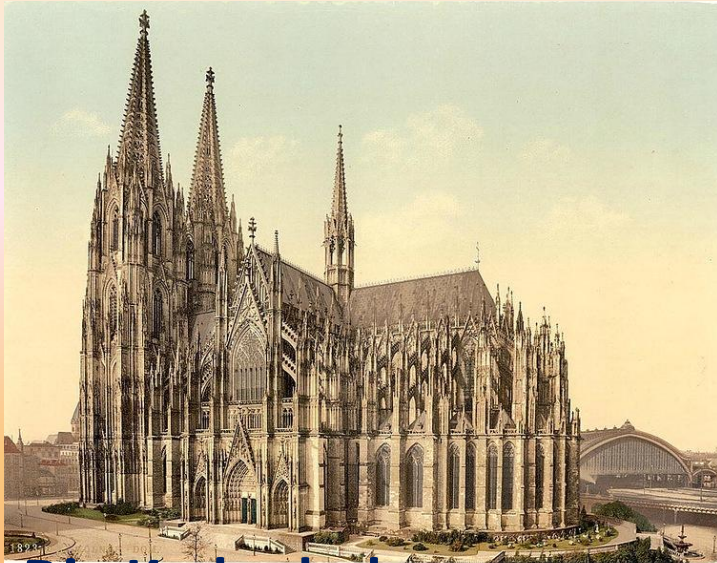
**Das Rathaus**



**Das Werk**



**Die Apotheke**



**Die Kathedrale**



**Das Theater**



**Das Wohnhaus**



**Das Museum**





**Die Brücke**



**Das Schloss**



**Die Bank**



**Der Zirkuss**





**Ist das eine Kirche?**



**Nein, das ist keine Kirche.  
Das ist ein Schloss**



**Ist das ein Museum?**



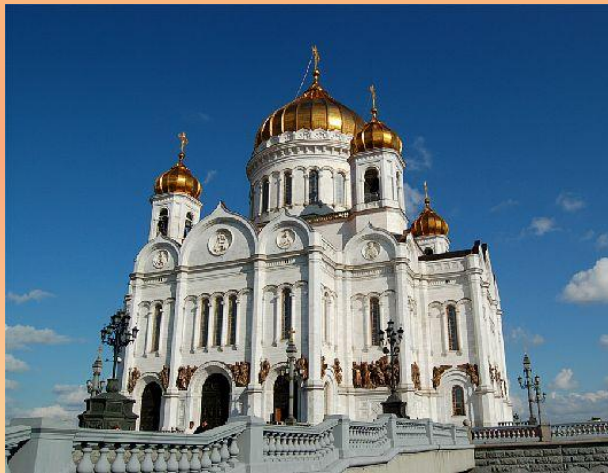
**Nein,...**



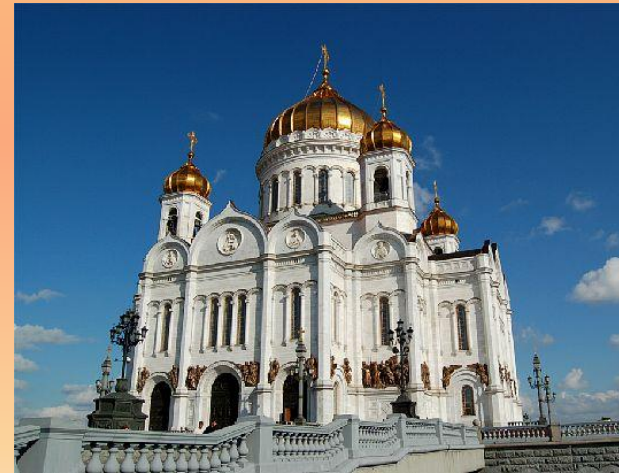
**Ist das ein Garten?**



**Nein, ...**



**Ist das eine Post?**



**Nein, ...**





**Ist das eine Kirche?**



**Nein, ...**



**Ist das ein Hotel?**



**Nein, ...**

# Wer wohnt in der Stadt?

*Aranda*  
FORMACIÓN





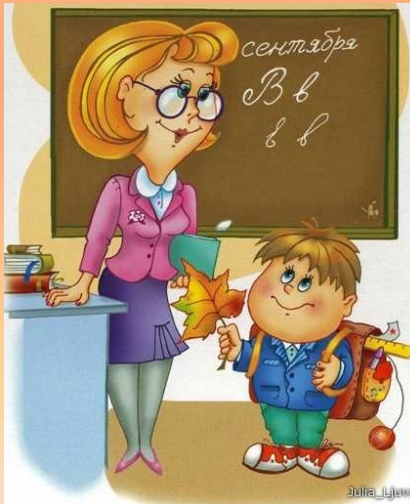
# In der Stadt wohnen auch ...



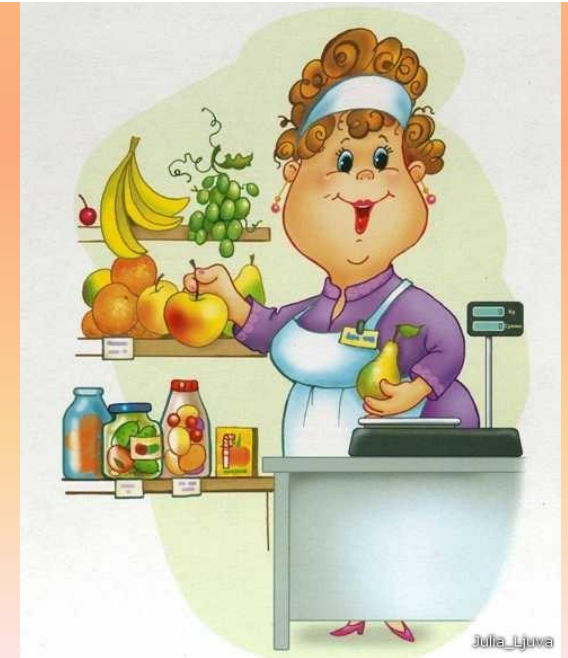
# Was sind diese Menschen von Beruf?



Dieser Mann ist ... von Beruf.



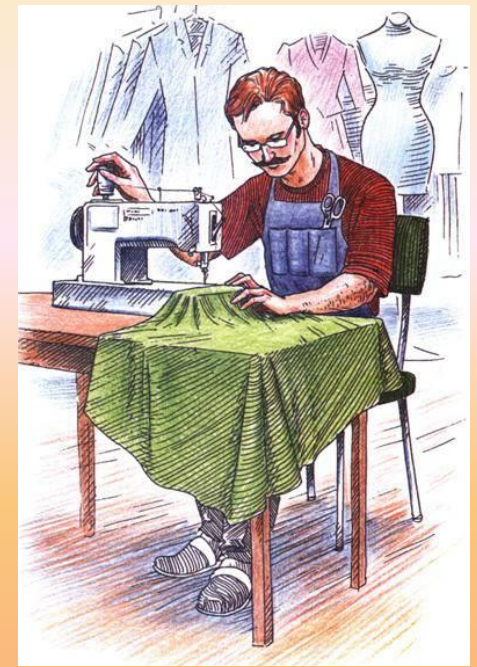
Jene Frau ist ... von Beruf.







Dieser Mann ist ... von Beruf.



Jene Frau ist ... von Beruf.







Dies\_ Mann ist ...



Jen\_ Mann ist ...



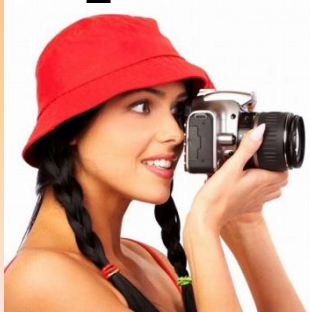
Dies\_ Frau ist ...



Jen\_ Frau ist ...



Dies\_ Mädchen ist ...



Jen\_ Mädchen ist ...





# Wie ist diese Gasse?





# Wie ist diese Strasse?

