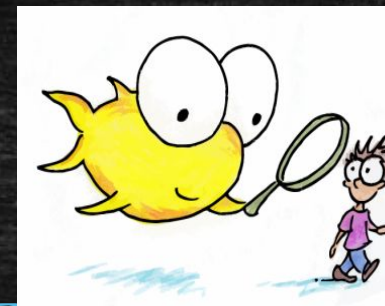


Стратегия подготовки к ЕГЭ

*типичные ошибки при выполнении
заданий*

Статистика 2012-2013



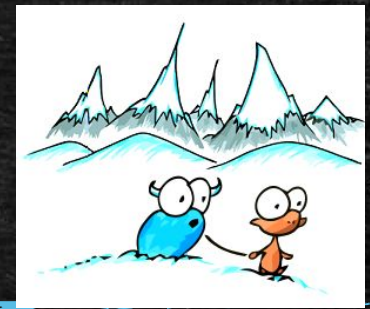
2012

Ин. Язык	Средни балл	100 баллов	Кол-во работ
Англ.	60.8	29	74 408
Нем.	57.1	1	3125
Фран.	66.6	0	1675

2013

Ин. Язык	Средний балл	100 баллов	Кол-во работ
Англ.	72,4	581	74 668
Нем.	58,6	4	2 768
Фран.	69,5	5	1 561

Мифы и легенды: мнение учителей



- Подготовка к ЕГЭ по иностранному языку в рамках школьной программы

НЕВОЗМОЖНА

- Задания по лексике и грамматике

ЧРЕЗМЕРНО СЛОЖНЫ

- Содержание экзамена

НЕПРЕДСКАЗУЕМО

- Часть С1/С2 требует

БОЛЬШЕГО КОЛИЧЕСТВА ВРЕМЕНИ и НЕПОНЯТНА

Мифы и легенды: Мнение экзаменуемых



- **Слишком мало времени** 😞

(Аудирование, Чтение, Грамматика & лексика, Письмо)

- **Навык мало отрабатывается на уроках** 😞

(Аудирование, Письмо)

- **Непонятна формулировка задания** 😞

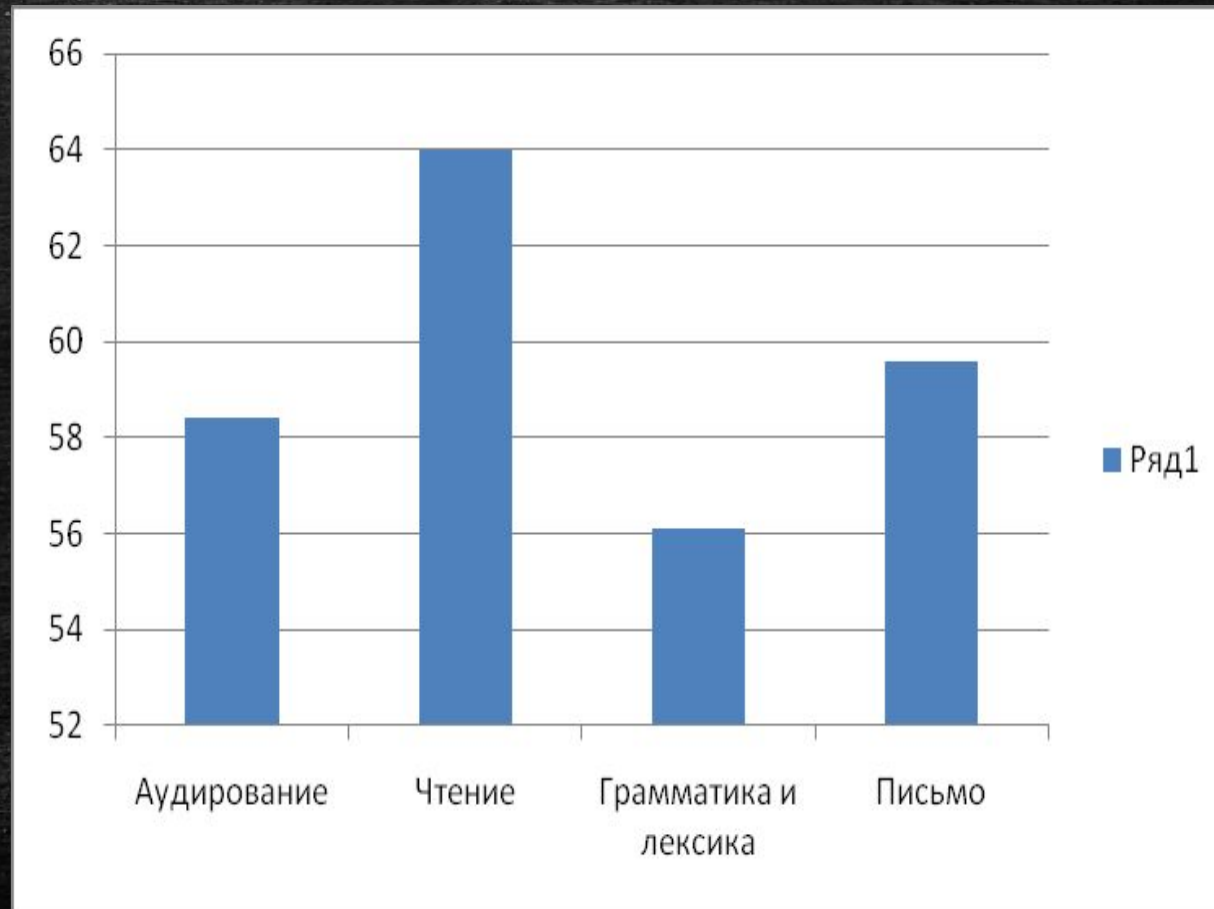
(Аудирование А1, Чтение В3, Грамматика & лексика)

- **Варианты слишком похожи, сложно сделать правильный выбор** 😞

(Аудирование А8, Чтение А15)

Профессор М.В.Вербицкая о типичных ошибках в ЕГЭ

средний процент
(от максимального
балла)



Типичные ошибки в ЕГЭ

B₁: BFEDGAC

B₂, B₃: ACDBFG, DCABFGE

*B₄ – B₁₀: was not, was
looking*

*B₄-B₁₀, B₁₁ – B₁₆:
hasetaken, valueable,
important*

- *Неправильное заполнение бланков*
- *Неправильное понимание контекста*
- *Неправильное понимание задания*

Ошибки в Лексико-грамматической части B4 – B10

Грамматические преобразования:

- Видовременные формы глаголов
- Неличные формы глаголов
- Числительные
- Местоимения
- Степени сравнения прилагательных и наречий
- Множественное число существительных
- Пассивный залог

- *видовременные личные формы глаголов*
- *формы неправильных глаголов*
- *использование форм страдательного залога*
- *Множественное число существительных*
- *Согласование подлежащего и формы вспомогательного глагола*

Ошибки в Лексико-грамматической части B11 – B16

Словообразование :

Аффиксы глаголов: *re-*, *dis-*, *mis-*;
-ize/ise.

Аффиксы существительных: *-er/or*,
-ness, *-ist*, *-ship*, *-ing*,
-sion/tion, *-ance/ence*, *-ment*, *-ity*.

Аффиксы прилагательных: *-y*, *-ic*,
-ful, *-al*, *-ly*, *-ian/an*, *-ing*,
-ous, *-ible/able*, *-less*, *-ive*, *inter-*.

Суффикс наречий *-ly*.

Отрицательные префиксы: *un-*,
in-/im-

- *Употребление суффиксов -er, -ly, -ness, -ance /-ence, -sion/-tion, -able, -ive и префиксов dis- и in-.*
- *Употребление несуществующих слов (difficultness)*
- *Контекстуальные ошибки (protecting вместо protective)*

Ошибки в части С1, С2

- Постановке проблемы во вступлении
- «приспособление» конкретной темы задания к общей, «глобальной» теме, текст которой при подготовке к экзамену был заучен
- Письмо: С1 – 100–140 слов, min. – 90, max. – 154
- Эссе: С2 – 200–250, min. – 180, max. – 275
- текстуальное совпадение с опубликованным источником менее 30%
- Средства логической связи

- *Понимание инструкции и коммуникативной задачи.*
- *Выполнение формальных ограничений (объём письменных заданий)*
- *Соблюдение требований по организации текста и стилевому оформлению.*
- *Распределение времени*

На что делать упор в подготовке?



<http://www.ege.edu.ru/>

<http://fipi.ru/view/sections/141/docs/>

- Longman Exam Activator
- Longman Exam Accelerator
- Exam Success
- Оксфордские тесты для подготовки к ЕГЭ

Аудирование, чтение – практика

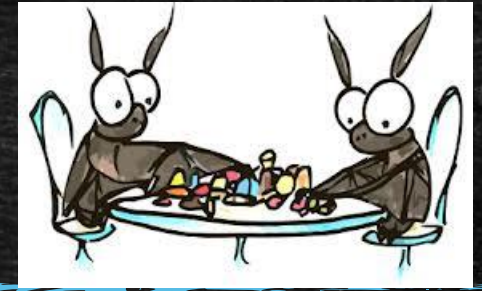
- <http://www.learnenglishteens.com/>
- <http://www.exam-success.ru/>
- <http://www.elllo.org/>
- <http://www.esl-lab.com/>

Грамматика и лексика – упор на лексику и фразовые глаголы

<http://www.learnenglishteens.com/>

<http://www.macmillanenglish.com/>

Основные рекомендации



- Психологический настрой
- Точное знание формата и цели каждого задания.
- Умение быстро и правильно заполнять бланки ответов.
- Распределение времени в зависимости от индивидуальных особенностей.

Успехов Вам и Вашим ученикам!

Спасибо за внимание!

