

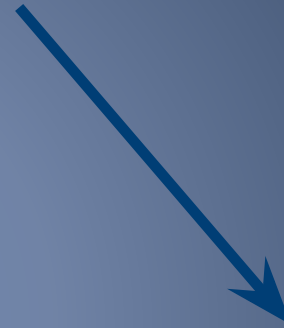
Падежи английских существительных (The cases of English nouns)



Падежи в английском языке



общий падеж
(the Common Case)



притяжательный падеж
(the Possessive Case)

- Существительное в общем падеже не имеет специального окончания. Функция существительного в общем падеже определяется его местом в предложении.
- Существительное в притяжательном падеже выражает принадлежность, является определением к другому существительному и ставится перед ним.

Притяжательный падеж существительных (the possessive case)

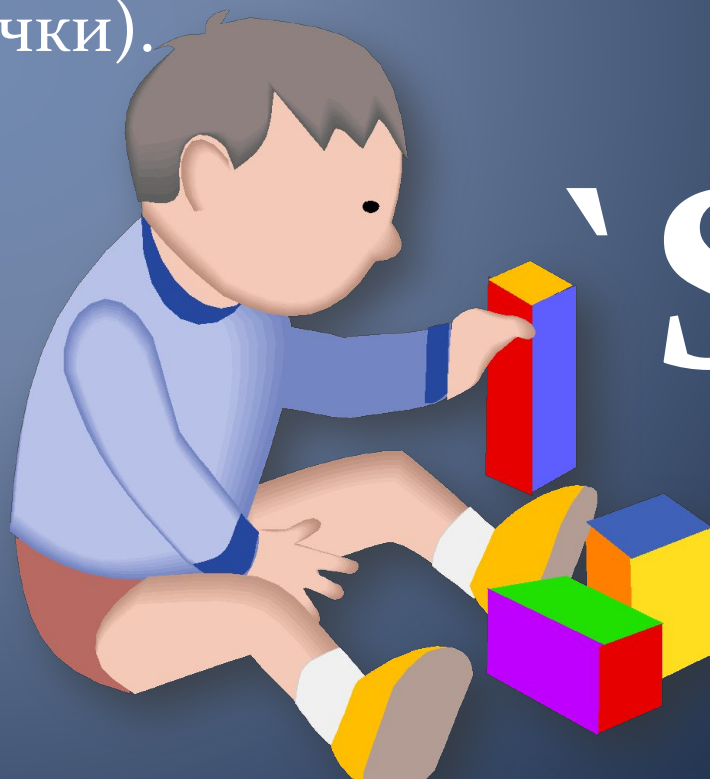
Форму притяжательного падежа обычно имеют лишь одушевленные существительные, обозначающие живое существо, которому принадлежит какой-нибудь предмет, качество или признак.

The **child's** toy (игрушка ребенка),

The **girl's** voice (голос девочки).



'S



'S

Существительное в единственном числе образует притяжательный падеж при помощи окончания **s**, перед которым стоит особый знак ` , называемый **«апостроф»**.

Общий падеж: the boy (мальчик),

Притяжательный падеж: the boy`s table (стол мальчика).



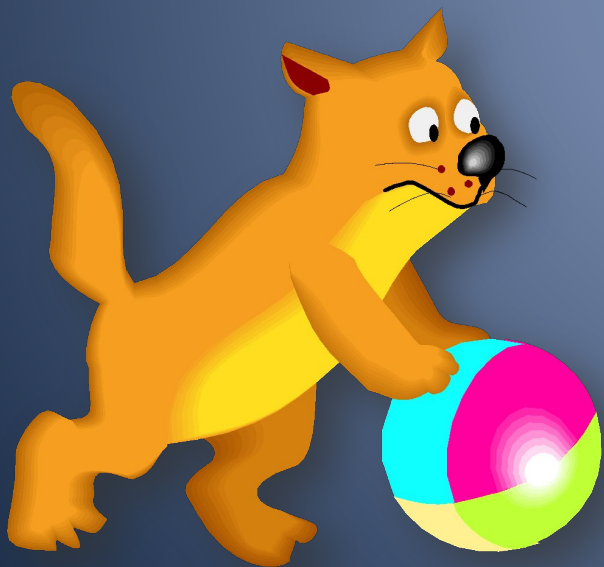
's



Окончание притяжательного падежа **читается:**

- как **[s]** после глухих согласных,
- как **[z]** после звонких согласных и гласных,
- как **[ɪz]** после **s, ss, sh, ch, tch, x:**

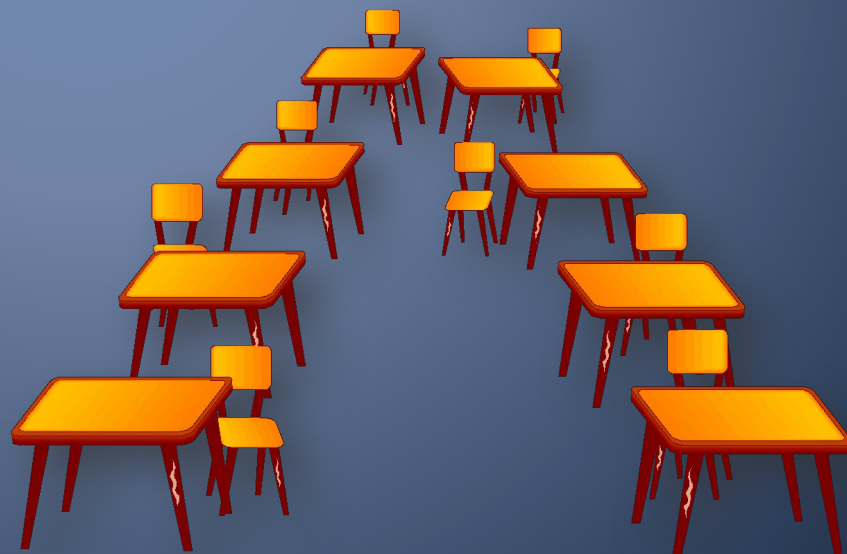
cat`s **[kæts]**, man`s **[mænz]**, boy`s **[boɪz]**, actress`s **[ˈæktɪsɪz]**, fox`s **[ˈfɒksɪz]**.



Для существительных, образующих множественное число с помощью **s**, притяжательный падеж на письме обозначается только апострофом. При этом формы общего и притяжательного падежей звучат одинаково.

The boys (мальчики),

The boys' tables (столы мальчиков).



Те существительные, которые во множественном числе не имеют окончания **s**, образуют форму притяжательного падежа при помощи окончания **s**, перед которым стоит апостроф.

The children (дети),

The children`s books (книги детей).



`**S**



Принадлежность лицу, выраженному данным существительным, какого-либо предмета, качества или признака можно также выразить, поставив перед этим существительным в общем падеже предлог **of**.

The **voice of the girl** (голос девочки)

The door **of the room** (дверь комнаты)

Of



Of



Выбор между двумя способами выражения принадлежности зависит от следующего:

Является ли данное существительное одушевленным или неодушевленным.

а) Неодушевленные существительные в притяжательном падеже обычно не употребляются.

The hands **of the clock** (стрелки часов)

Of



'S

б) Одушевленные существительные обычно употребляются в данном случае в притяжательном падеже, но могут употребляться и в общем падеже с предлогом.

The boy's hands (руки мальчика)

The hands **of the boy** (руки мальчика)



'S



Of





Выполни задание:

№ 1

Переведи русские слова в английский язык, учитывая род и
предлагательный падеж и старебя притяжательный падеж:

- 1) Дневник мамы моей сестры.
- 2) The family of my friend.
- 3) The wife of my father.
- 4) The bag of my parents. сумка Тома.
- 5) The wife of my sister. учитель.

