

N. 24:

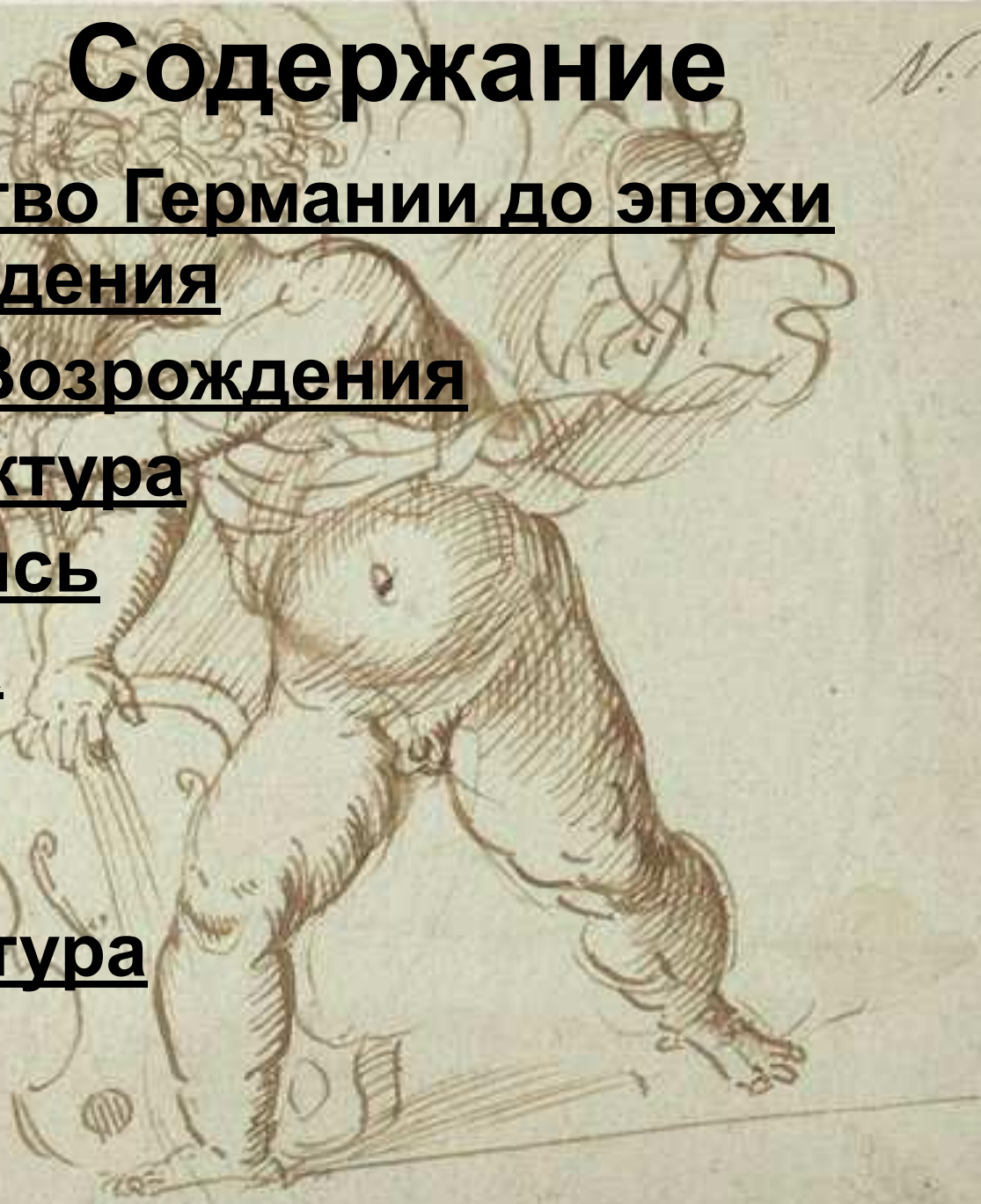
**Эпоха Возрождения
в германских
странах**



Содержание

N. 24:

1. Искусство Германии до эпохи Возрождения
2. Эпоха Возрождения
3. Архитектура
4. Живопись
5. Одежда
6. Музыка
7. Тест
8. Литература



Искусство Германии до эпохи Возрождения



Церкви конца XV – начала XVI:

- преимущественно зального типа
- нефы одинаковой высоты
- отсутствие трансепта
- своды с сетчатым рисунком

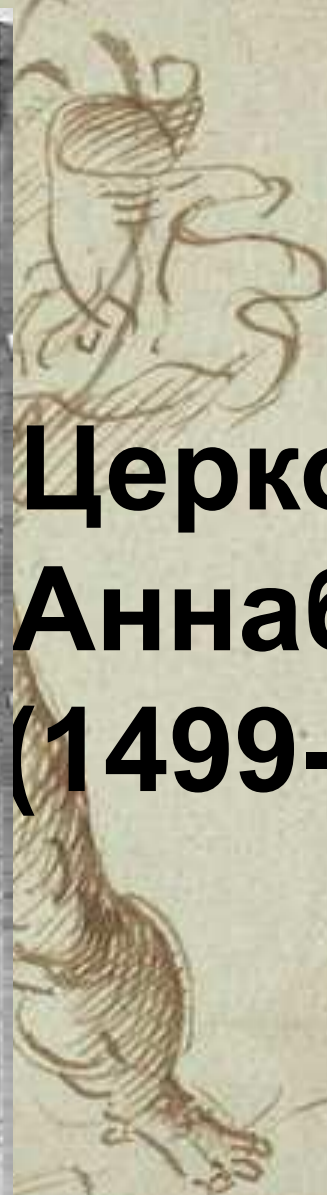


Церковь Богоматери в Ингольштадте (1425-1536)



N. 24:

**Церковь в
Аннаберге
(1499-1520)**





Церковь св.
Лаврентия в
Нюрнберге



Памятники светского зодчества:

- Меньшая зависимость от форм церковного зодчества
- Фахверковые постройки
- Сильно вынесенные вперед верхние этажи
- Применение на фасадах фронтонов и фонарей-эркеров, крытых галерей





Ратуша в Бремене



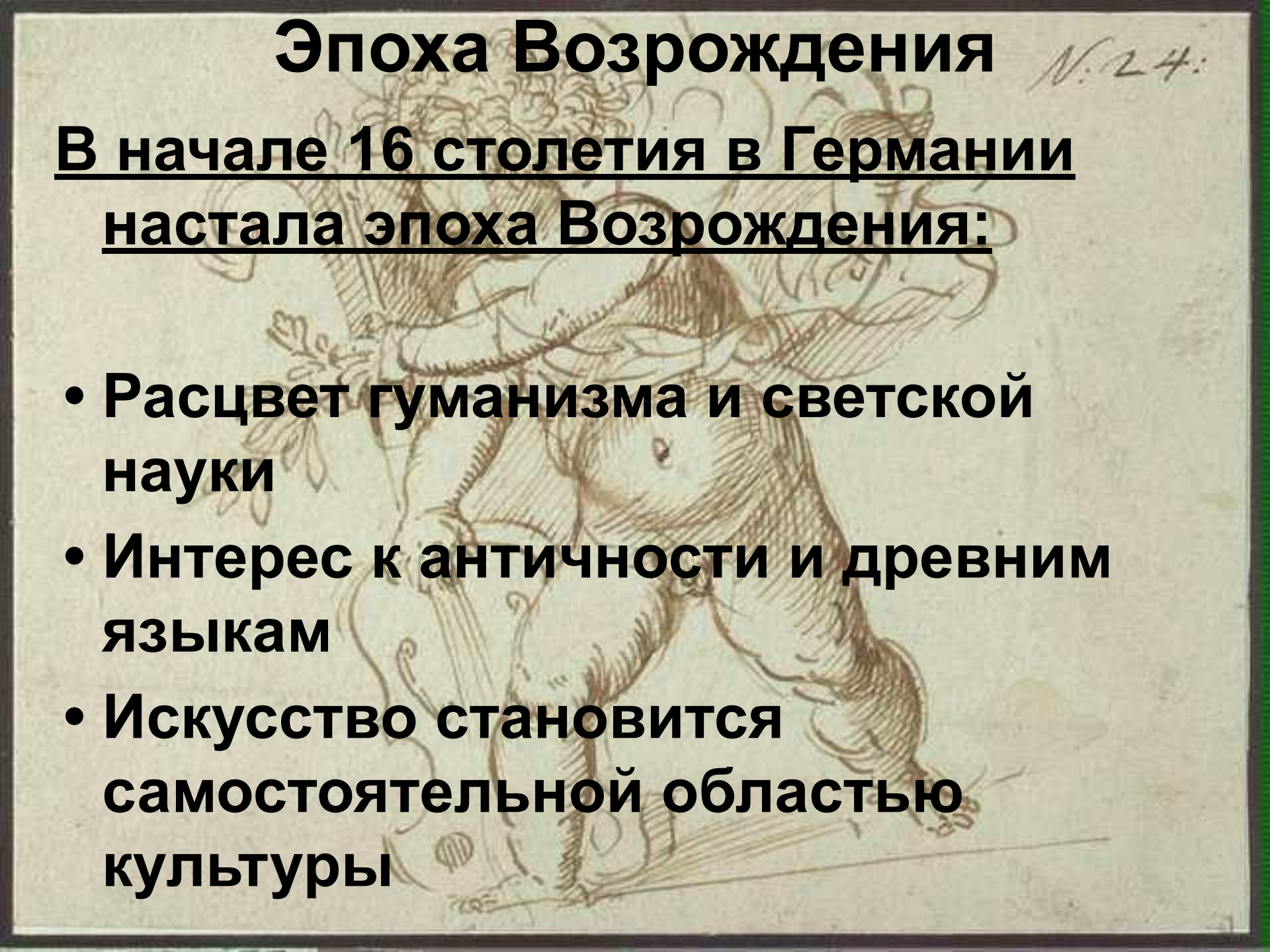
Ратуша в Госларе

**Ратуша в
Альсфельде**



**Соляные склады
в Любеке**

Эпоха Возрождения

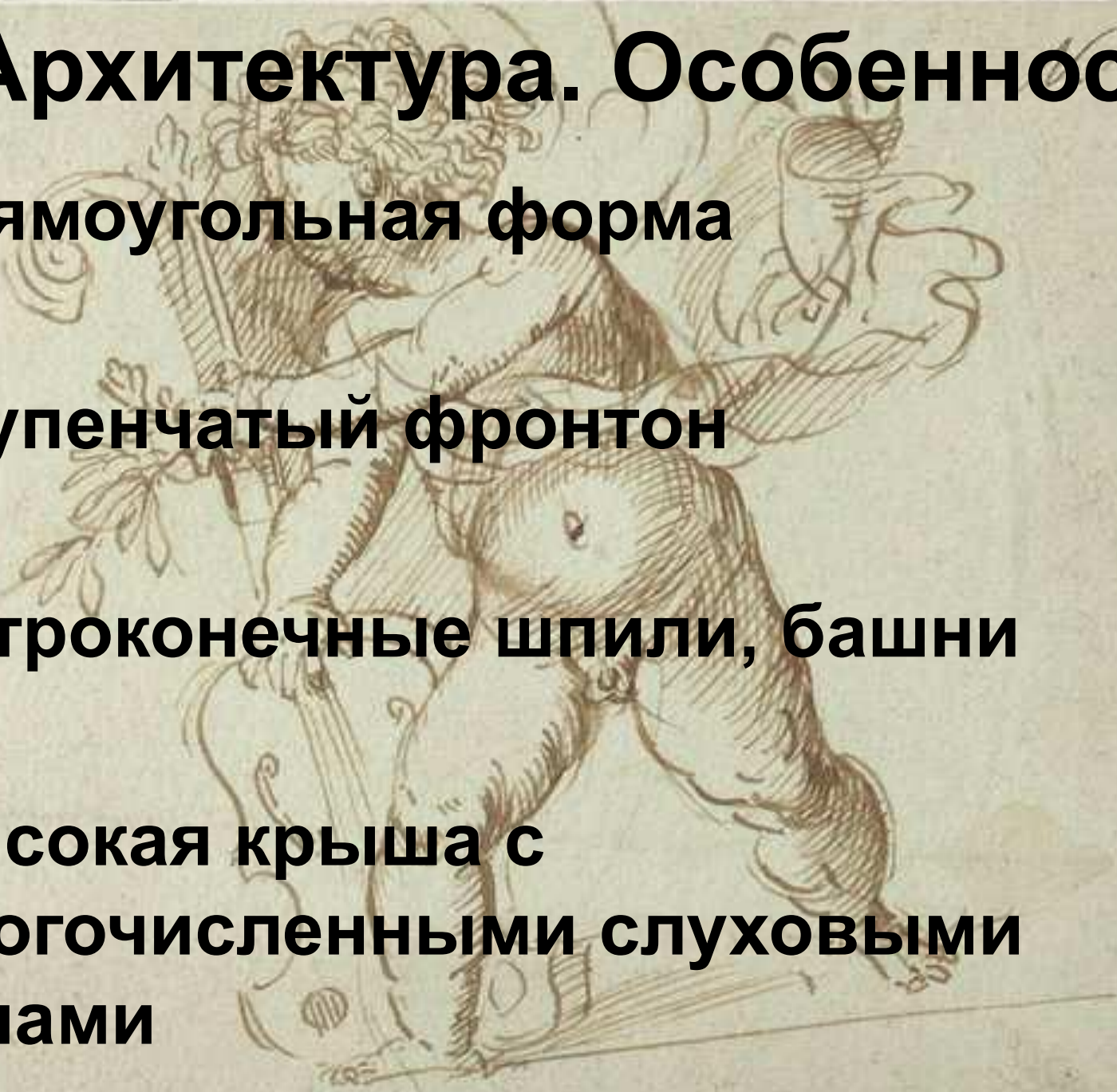


В начале 16 столетия в Германии
настала эпоха Возрождения:

- Расцвет гуманизма и светской науки
- Интерес к античности и древним языкам
- Искусство становится самостоятельной областью культуры

Архитектура. Особенности

- Прямоугольная форма
- Ступенчатый фронтон
- Остроконечные шпили, башни
- Высокая крыша с многочисленными слуховыми окнами



Архитекторы



- Конрад Кребс (замок в Торгау)
- Вендель Диттерлейн (Фрауэнхаус в Страсбурге)
- Гане Штох (Гельдербейский замок)
- Георг Берг

Архитектура северо-западной Германии



**Ратуша в Кёльне
(1569-1573)**



**Ратуша в Эдеме
(1569-1573)**

Архитектура южной Германии



Ратуша в
Ротенбурге



Церковь св. Михаила в Мюнхене

N. 24:



Площадь в Мильтенберге



Замок в Штутгарде



Гейдельбергский замок

в Отпуск.ру

Живопись



Альбрехт Дюрер – крупнейший немецкий художник-гуманист.

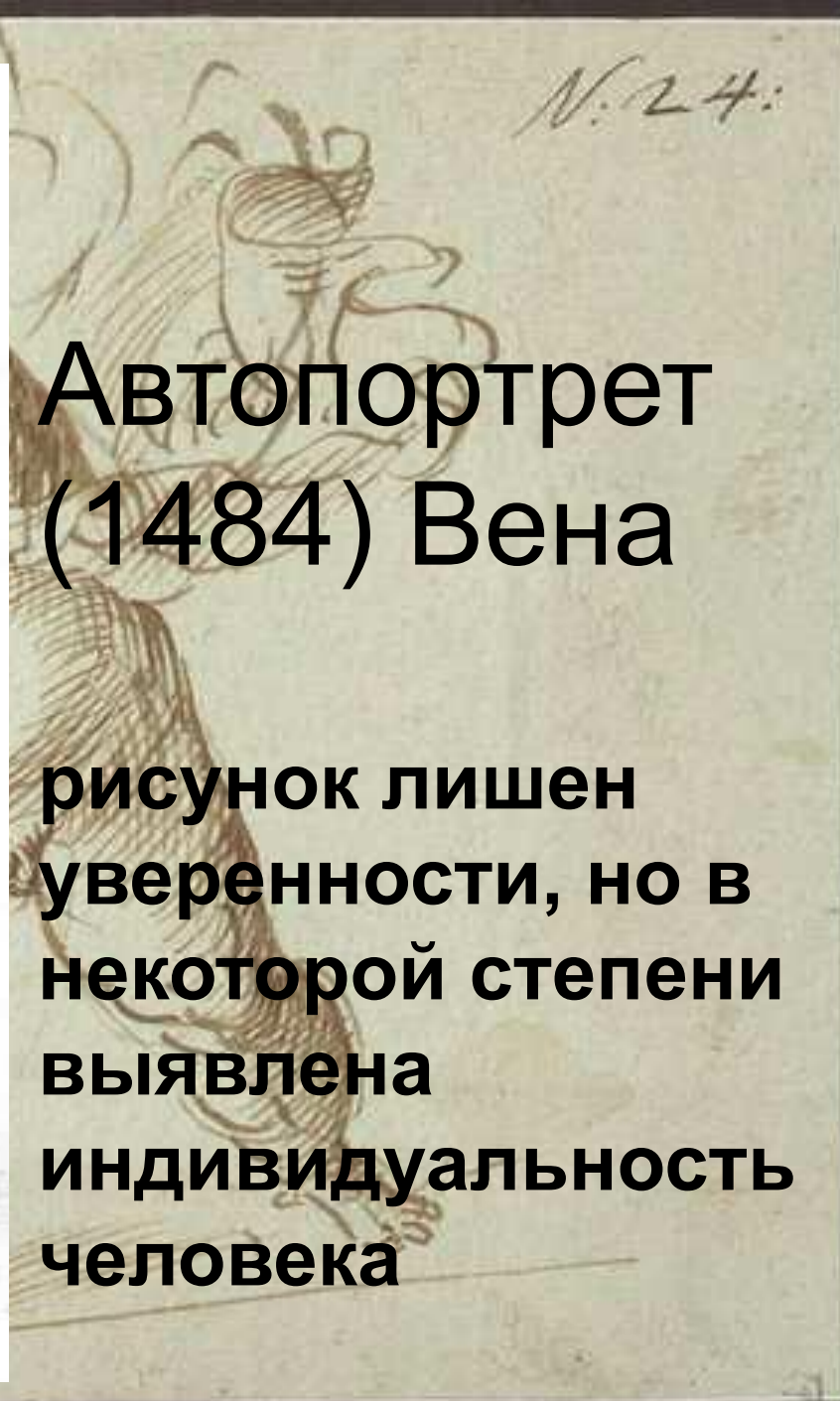
Особенности творчества:

- **Внимание человеку, его телу и духу**
- **Зарисовки животных, растений, пейзажей**
- **Аллегорические формы**



Автопортрет (1484) Вена

рисунок лишен
уверенности, но в
некоторой степени
выявлена
индивидуальность
человека





**Вид Иннсбрука
(1494-1495) Вена**
манера акварельного письма,
основанная на продуманной
целостности цвета



**Вид Триента
(Бремен)**



Блудный сын.

Гравюра на меди (1495 г)

**живой человек крестьянского типа,
с характерным выразительным
лицом**

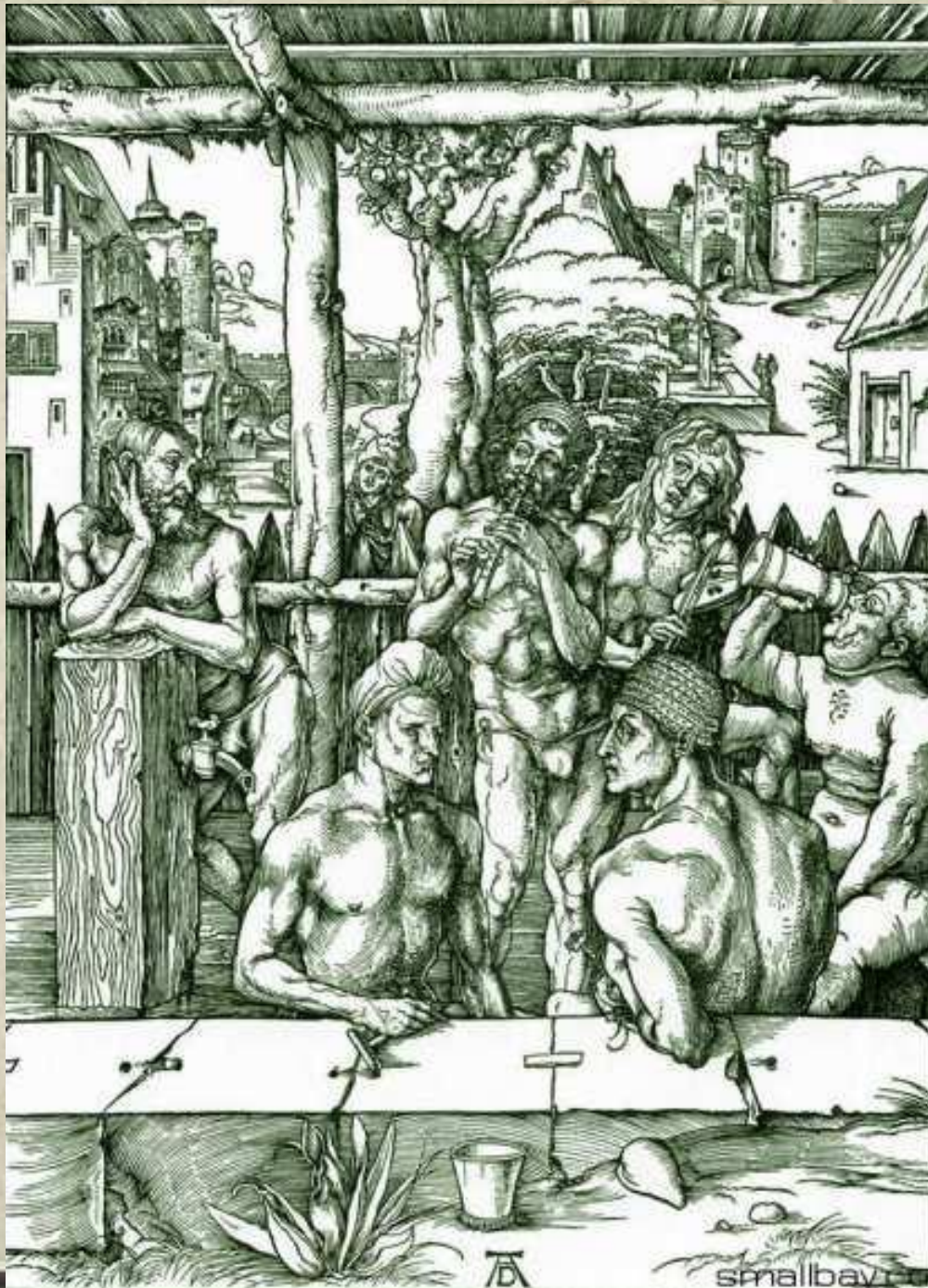


Три крестьянина.

Гравюра на меди (1497г)



Геркулес на перепутье. Гравюра на дереве (1498)



N. 24:

**Мужская
баня.
Гравюра на
дереве**

**проявляется
интерес к
обнаженному
телу**



N. 24:

Четыре всадника.

**аллегоричность
образов,
столкновение
духовных и
материальных
сил**



Дрезденский алтарь

резкие, заостренные контуры, нарочитая уродливость младенца, индивидуальное лицо



**Всадник,
смерть и
дьявол (1513)**

**Волевое начало
в человеке**



**Св. Иероним
(1514)**

**Образ ясной
человеческой
мысли**



**Меланхолия
(1514)**

**Символическое
начало**



Четыре апостола

Ганс фон Кульмбах

N. 24:

(1481-1522гг) –

ученик Дюрера, во многом
подробжал ему.

Особенности творчества:

- вялость фигур
- золотистый колорит
- портрет





**Портрет
молодого
человека (1520)**



**Портрет
маркграфа
Казимира
Бранденбургского**



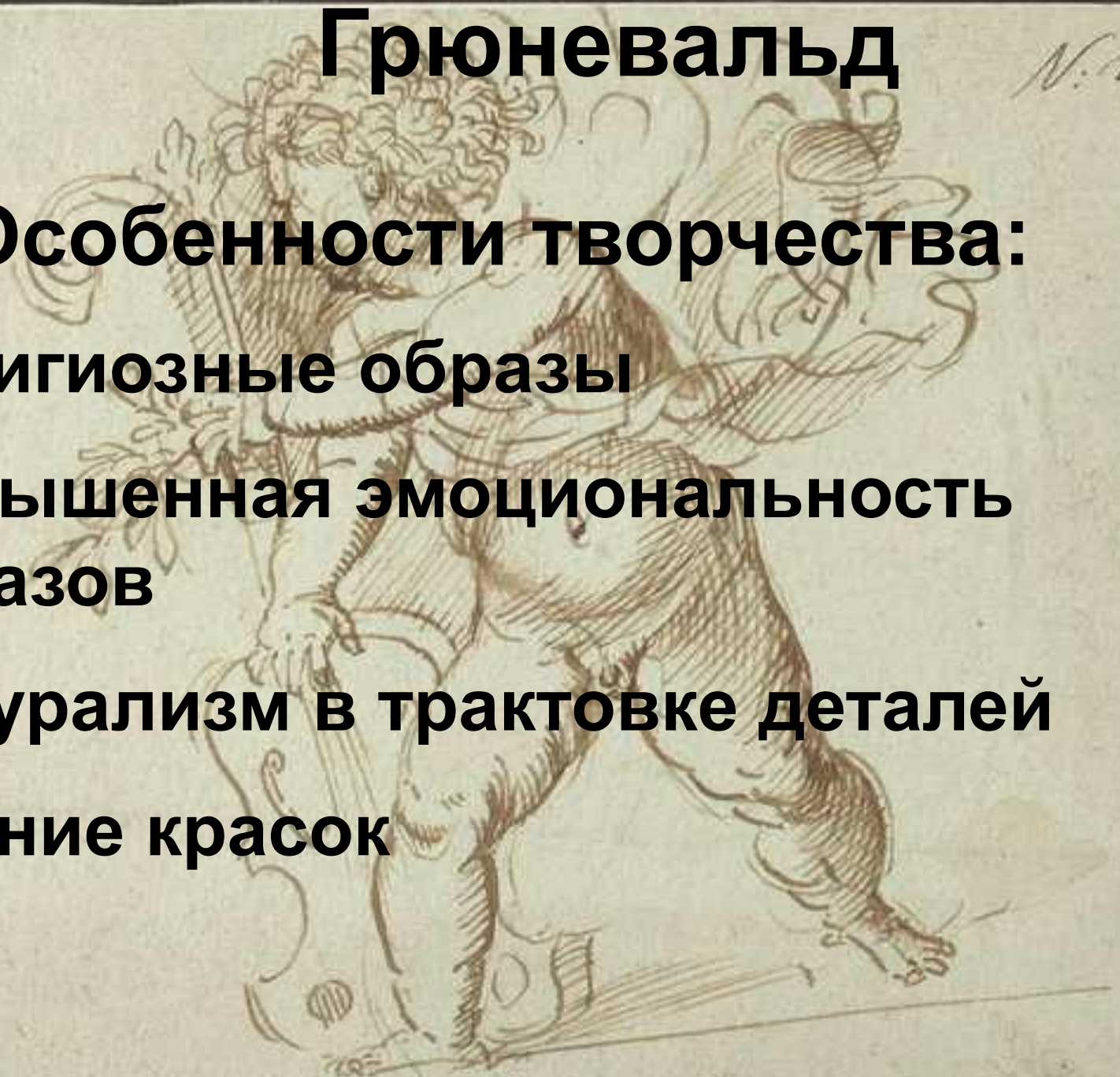
**Христос и Мария
перед
Богом-отцом**

Грюневальд

N. 24:

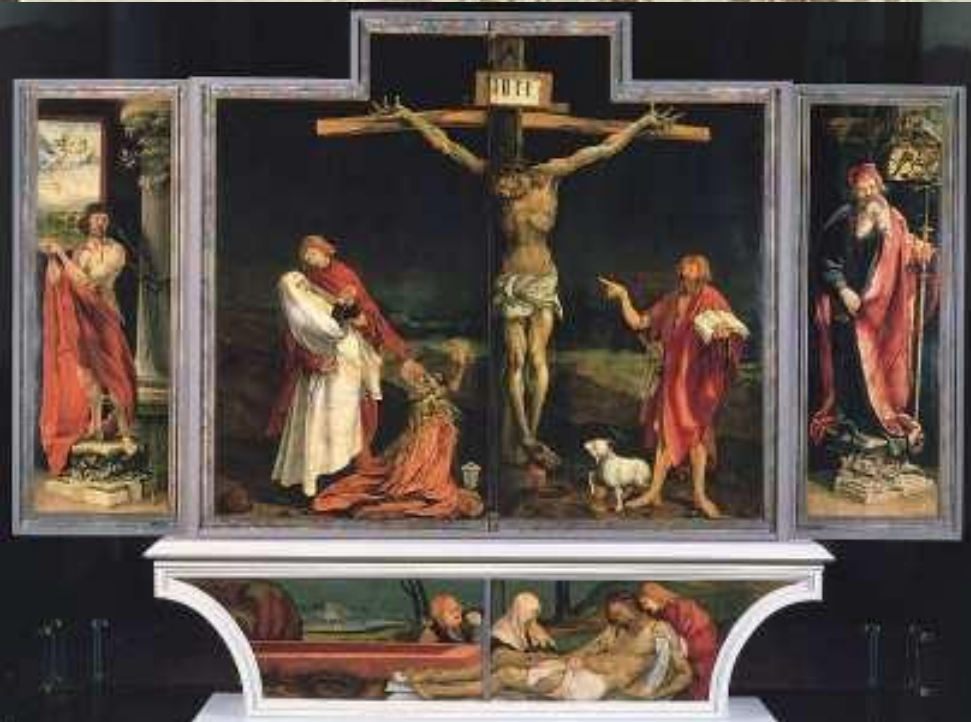
Особенности творчества:

- Религиозные образы
- Повышенная эмоциональность образов
- Натурализм в трактовке деталей
- Сияние красок



Изенгеймский алтарь

№ 24:



Изенгеймский алтарь



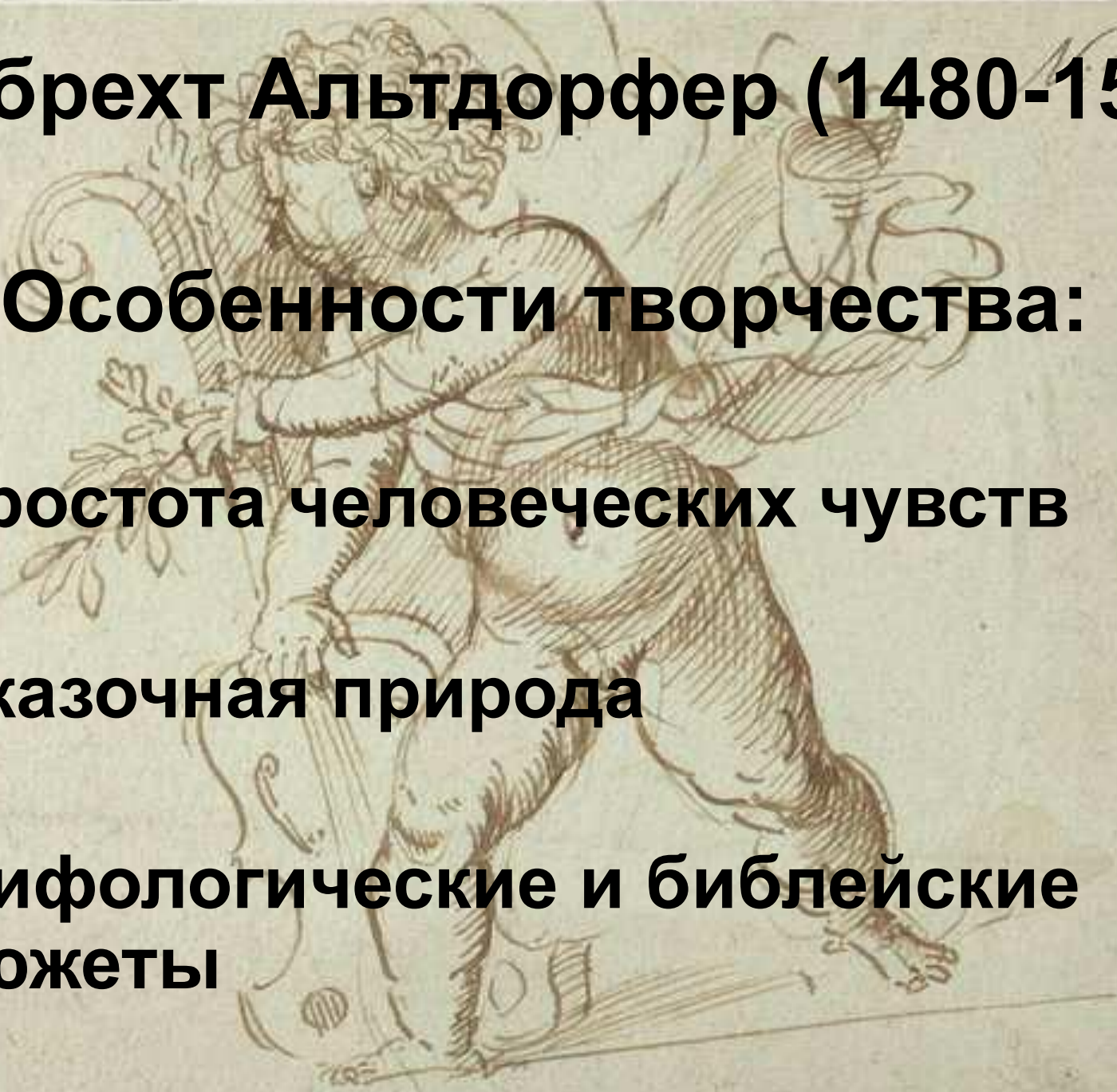
Изенгеймский алтарь



Альбрехт Альтдорфер (1480-1538)

Особенности творчества:

- Простота человеческих чувств
- Сказочная природа
- Мифологические и библейские сюжеты





**Отдых на пути
в Египет (1510 г)**



1506. Рождество. Альбрехт Альддорфер.

**Рождество
Христово**



Святая ночь

N. 24:



**Св. Георгий
в лесу**

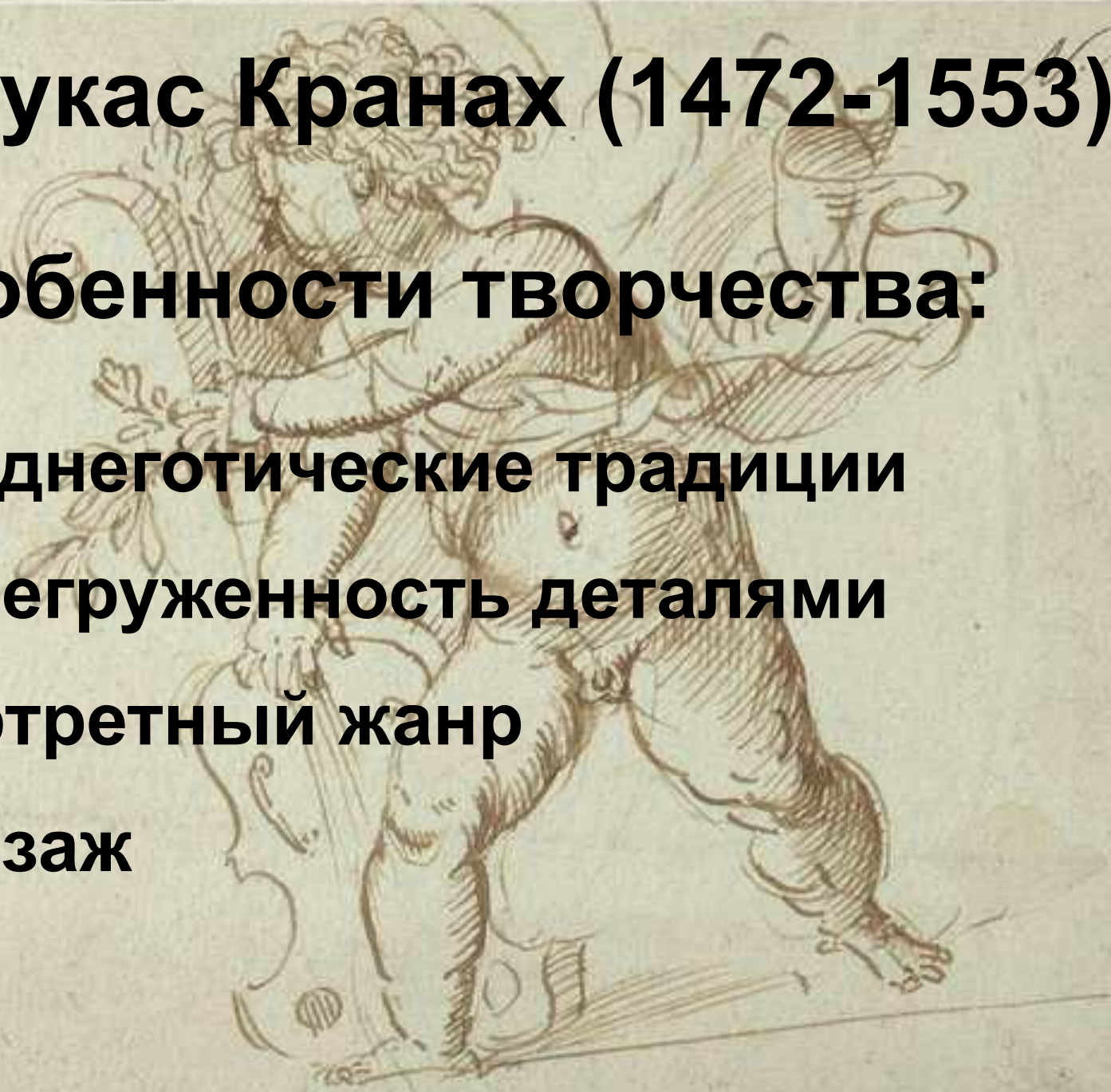


Купание Сусанны

Лукас Кранах (1472-1553)

Особенности творчества:

- позднеготические традиции
- перегруженность деталями
- портретный жанр
- пейзаж





Распятие



Искушение св. Антония



**Мадонна с
младенцем**



Венера и амур

Суд над Парисом

Одежда

N. 24:



Музыка

N. 24:

На музыку большое влияние оказывала церковь. К церковному пению предъявлялись требования: простота и ясность мелодии, ровный ритм, чёткая форма песнопения. На этой основе возник протестантский хорал - главный жанр церковной музыки немецкого Возрождения. Реформа церковной музыки была связана с немецким проповедником Мартином Лютером.

Биография
Лютера



Музыка эпохи
Возрождения

