

***Кожа –
«пограничник»
организма***

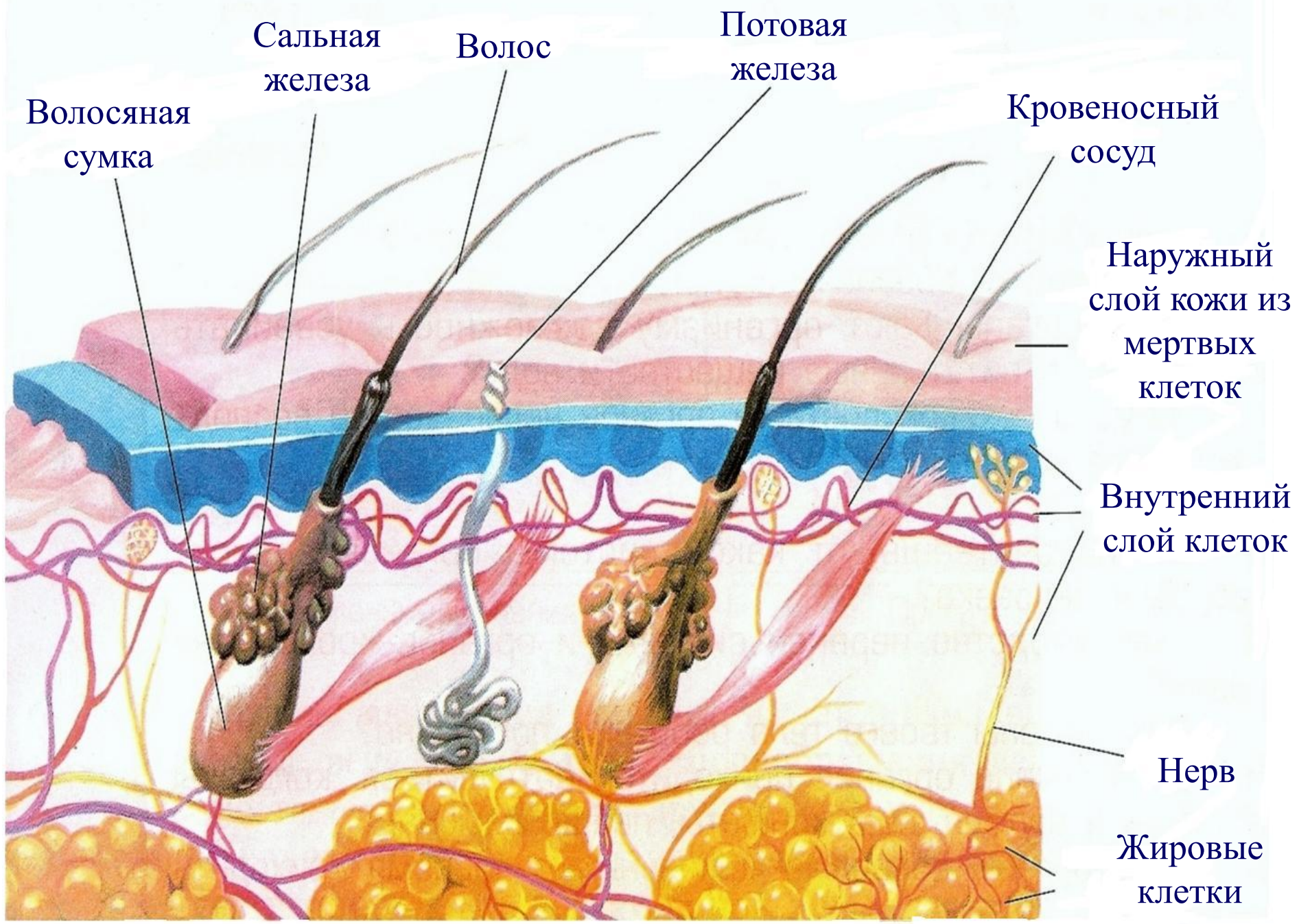






*Человек, у
которого в
результате ожога
поражена
большая площадь
кожи, может
погибнуть, если не
удастся
пересадить
живую кожу.
Почему?*





Сальная
железа

Волос

Потовая
железа

Волосы сумка

Кровеносный
сосуд

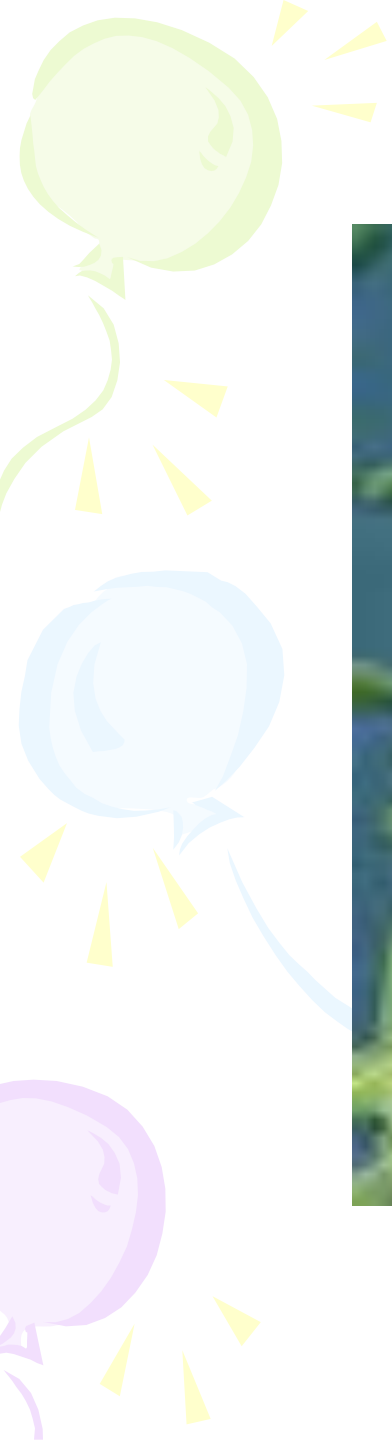
Наружный
слой кожи из
мертвых
клеток

Внутренний
слой клеток

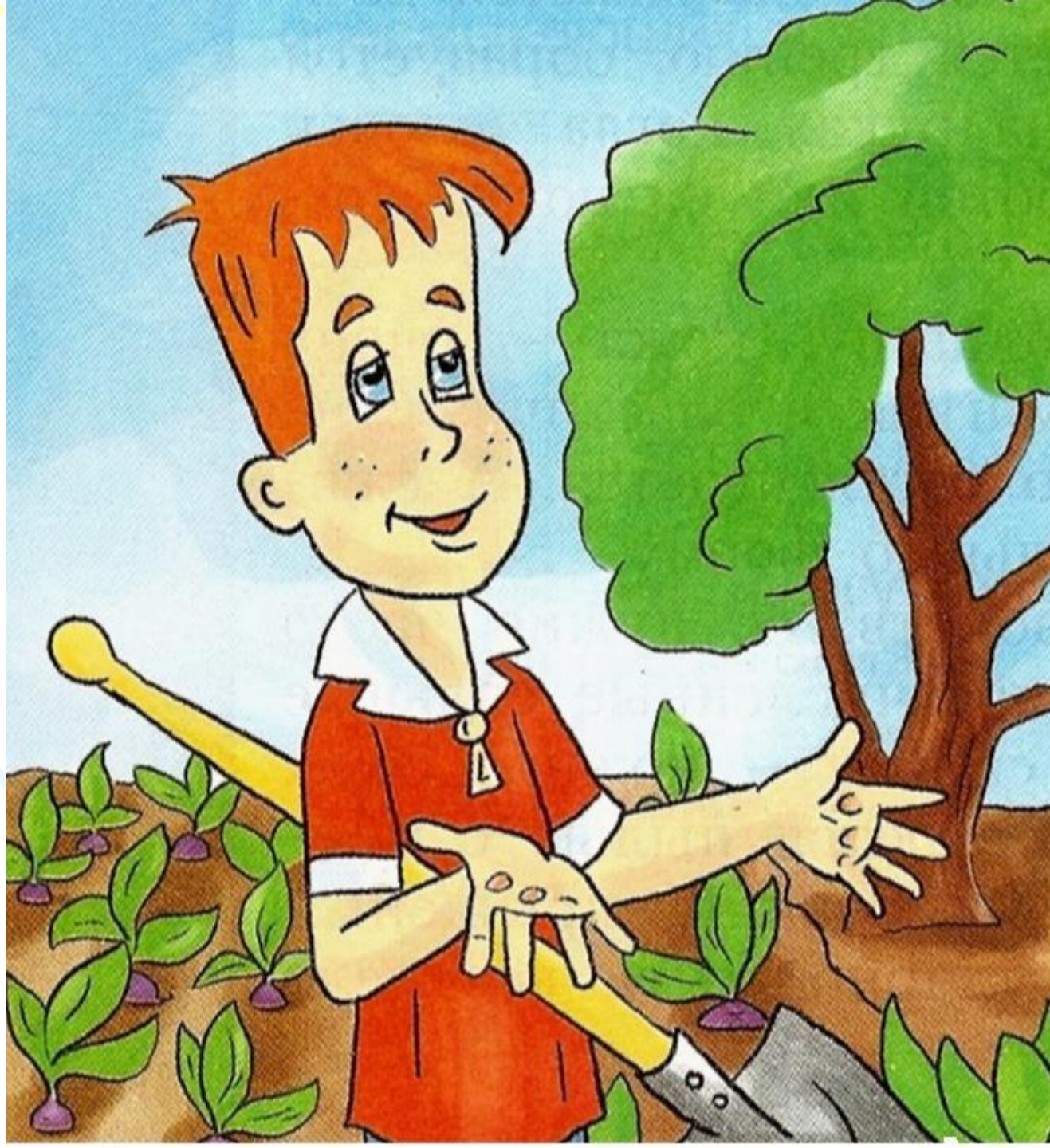
Нерв

Жировые
клетки





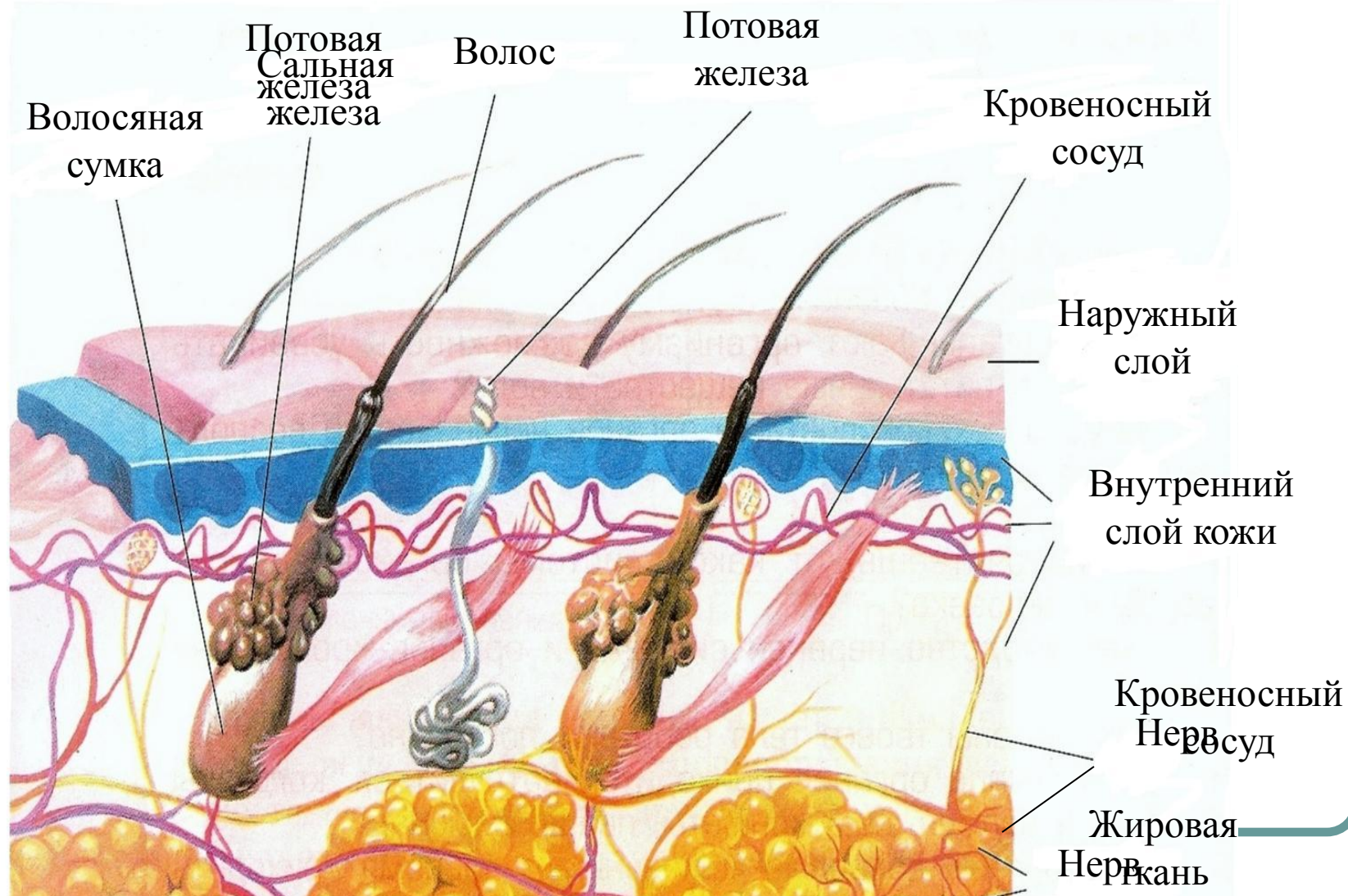








Найди ошибку!



Молодцы!!

!

