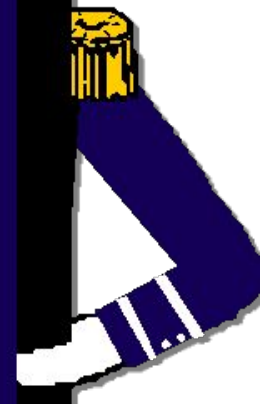




**«Своя игра»
или
«Великобритания
в фокусе»**

United Kingdom



**Сектор****Стоимос
ть
вопроса****в
фунтах
стерлин
гов****История****1**
[Слайд 20](#)**5**
[Слайд 4](#)**10**
[Слайд 24](#)**20**
[Слайд 25](#)**50**
[Слайд 9](#)**Литература****1**
[Слайд 14](#)**5**
[Слайд 21](#)**10**
[Слайд 22](#)**20**
[Слайд 11](#)**50**
[Слайд 23](#)**География****1**
[Слайд 18](#)**5**
[Слайд 19](#)**10**
[Слайд 26](#)**20**
[Слайд 8](#)**50**
[Слайд 8](#)**Еда****1**
[Слайд 6](#)**5**
[Слайд 27](#)**10**
[Слайд 28](#)**20**
[Слайд 15](#)**50**
[Слайд 13](#)**Пословицы****1**
[Слайд 30](#)**5**
[Слайд 10](#)**10**
[Слайд 29](#)**20**
[Слайд 31](#)**50**
[Слайд 16](#)**Искусство****1**
[Слайд 17](#)**5**
[Слайд 32](#)**10**
[Слайд 33](#)**20**
[Слайд 7](#)**50**
[Слайд 34](#)**Изобрета-
тельство****1**
[Слайд 35](#)**5**
[Слайд 5](#)**10**
[Слайд 36](#)**20**
[Слайд 12](#)**50**
[Слайд 37](#)

Toy Soldiers

Слайд 2



**КОТ
В МЕШКЕ**

**ЧТО
ЭТО?**

Слайд 2



**КОТ
В МЕШКЕ
Что это?**

Слайд 2



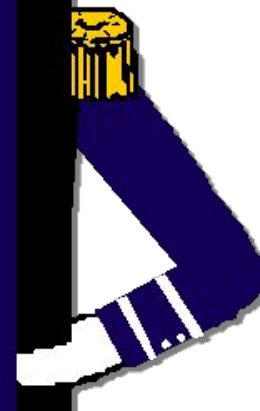
КОТ В МЕШКЕ



ЧТО ЭТО?



Суд 2



КОТ В МЕШКЕ

КТО ЭТО?



Слайд 2



КОТ В МЕШКЕ

КТО ЭТО?

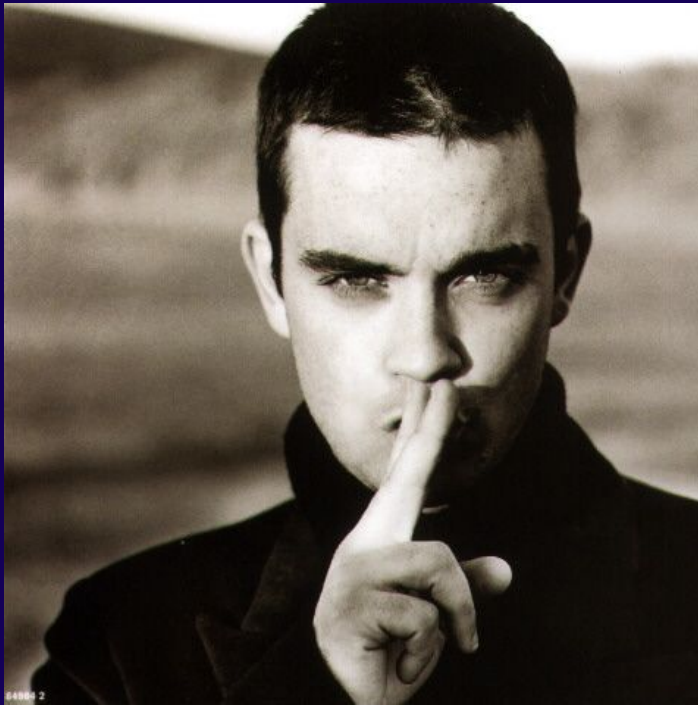
Слайд 2



КОТ В МЕШКЕ

КТО ЭТО?

Слайд 2





Слайд 2

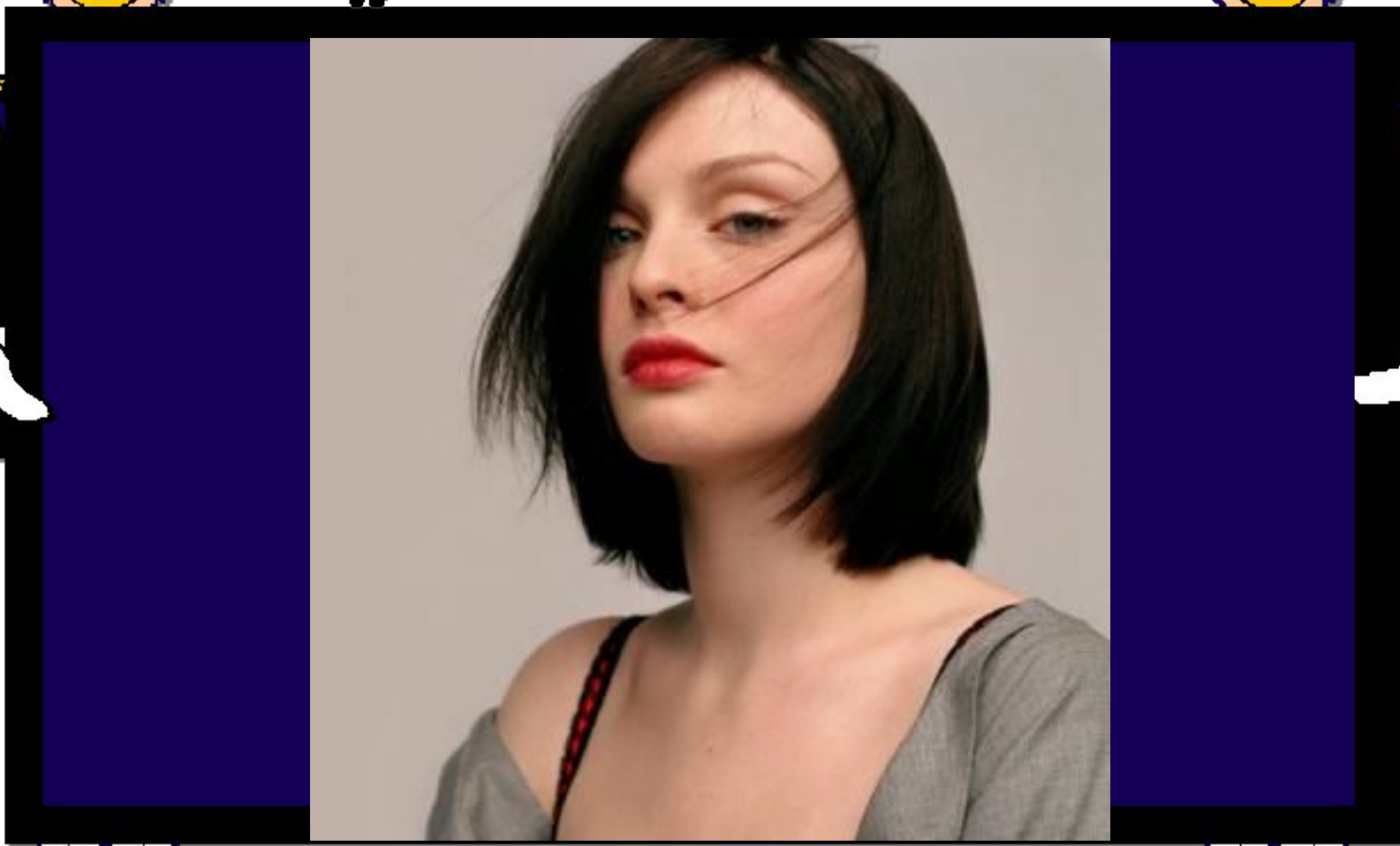
КОТ В МЕШКЕ

КТО ЭТО?

КОТ В МЕШКЕ

КТО ЭТО?

Слайд



Слайд

**КОТ В
МЕШКЕ**

КТО ЭТО?



Слайд 1

КОТ В МЕШКЕ

КТО ЭТО?



КОТ В МЕШКЕ

КТО ЭТО?

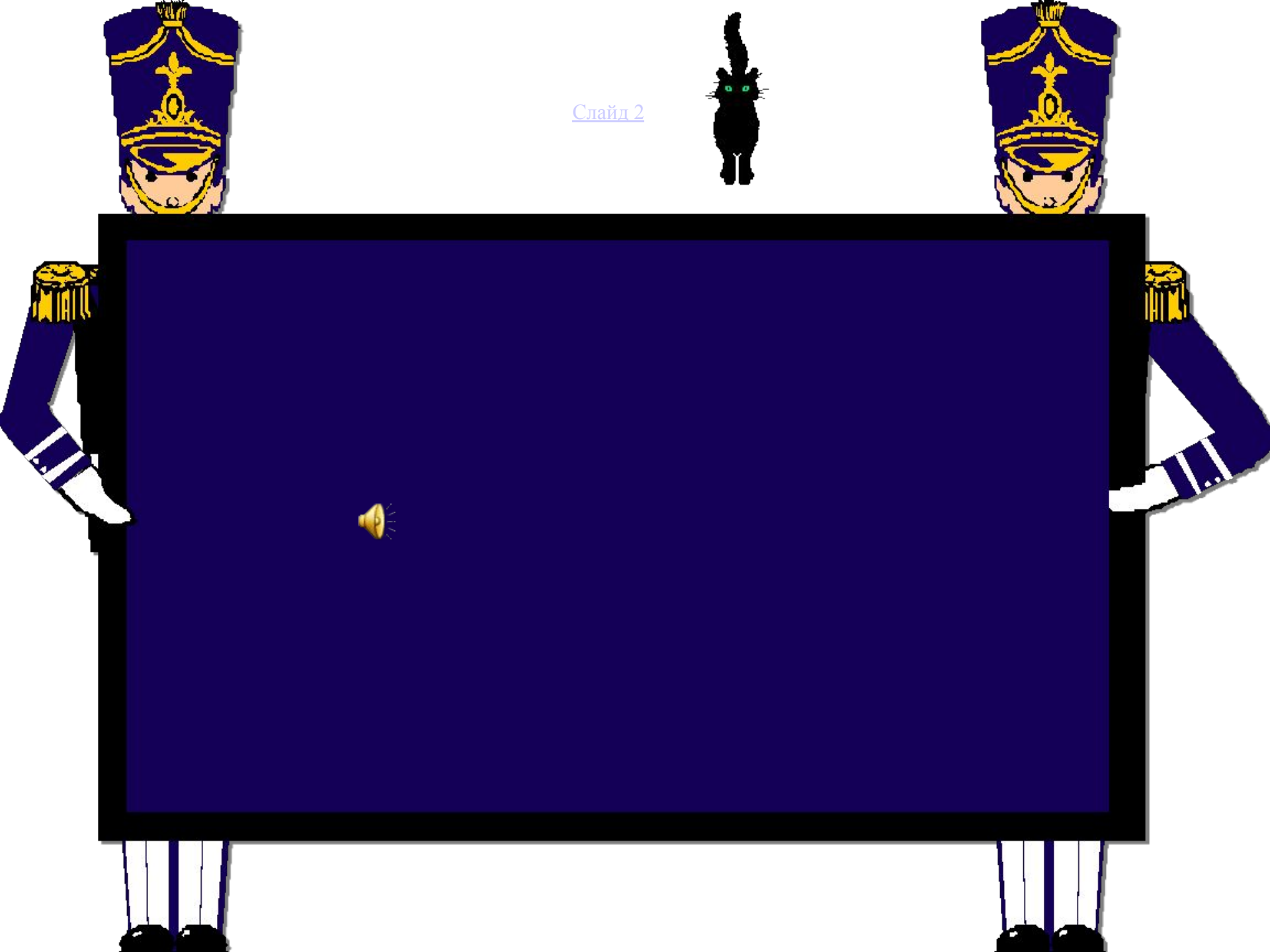


Как называется
произведение?

КОТ В МЕШКЕ



Слайд 2



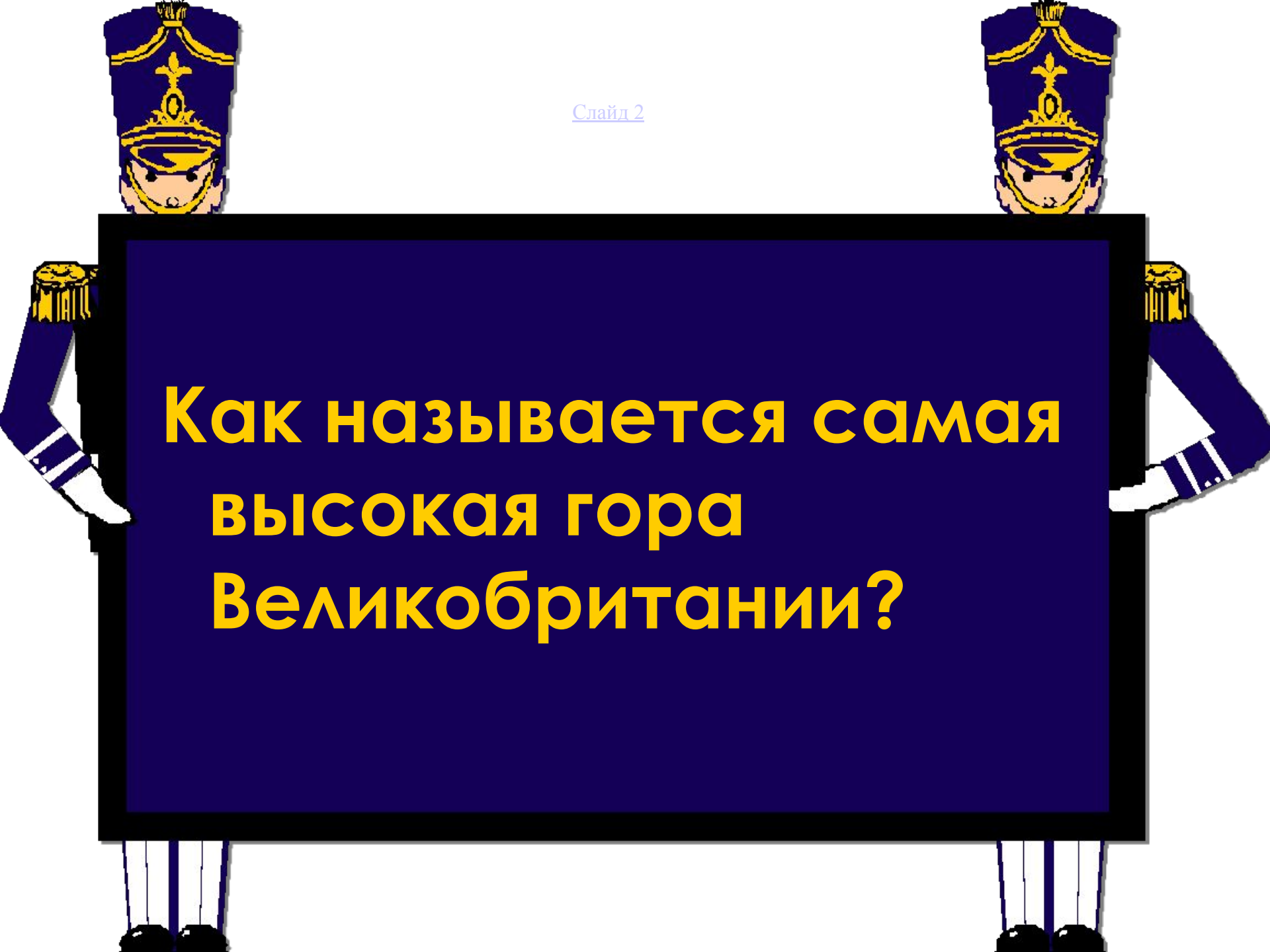
КОТ В МЕШКЕ

Что это?







**Под каким
названием
известна
Великобритания?**



**Как называется самая
высокая гора
Великобритании?**



**Биг-Бен – это огромные часы,
установленные на башне
святого Стефана
Вестминстерского дворца.
В честь кого они были
названы?**



Какому литературному персонажу посвящен музей на Бейкер-стрит в Лондоне?



**Назовите автора книги о
Гарри Потере.**



В графстве Ноттингемшир был старинный королевский лес. Он назывался Шервудский лес.

С именем какого легендарного героя он был связан.




**Где короновались
английские короли?**



**Легенда утверждает,
что без них падет
Тауэр**

У какого города в
Великобритании есть
неофициальное
название “The Smoke”?



**Назовите
традиционный
рождественский
десерт в Англии.**



Традиционные угощения на Пасху в Великобритании

**Подберите русский
ЭКВИВАЛЕНТ:**

To beat the air




**Подберите русский
ЭКВИВАЛЕНТ:**

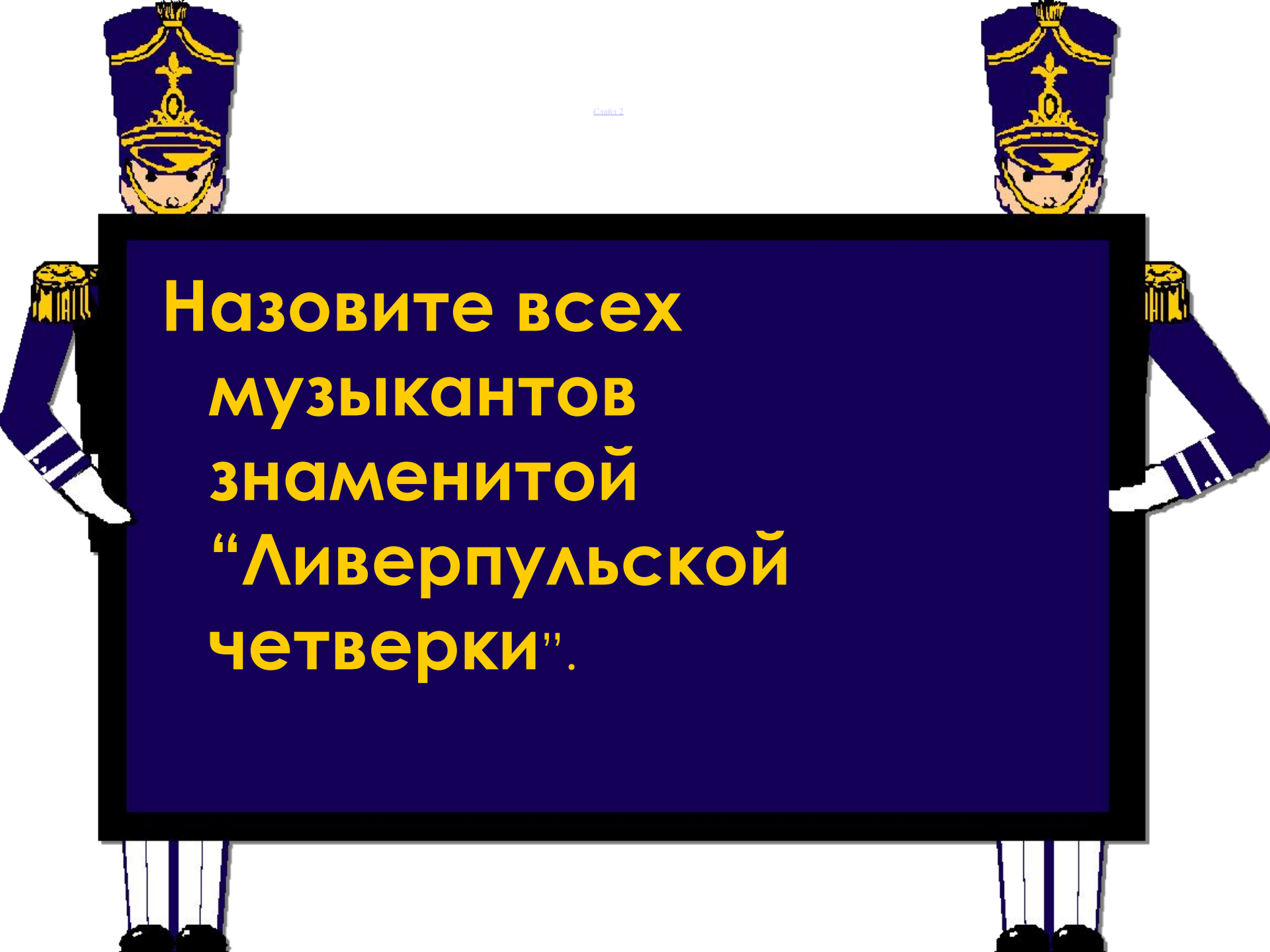
Better late than never

**Подберите русский
ЭКВИВАЛЕНТ:**

As red as a cherry



**Что представляет собой
национальный
музыкальный
инструмент
Шотландии?**



**Назовите всех
музыкантов
знаменитой
“Ливерпульской
четверки”.**



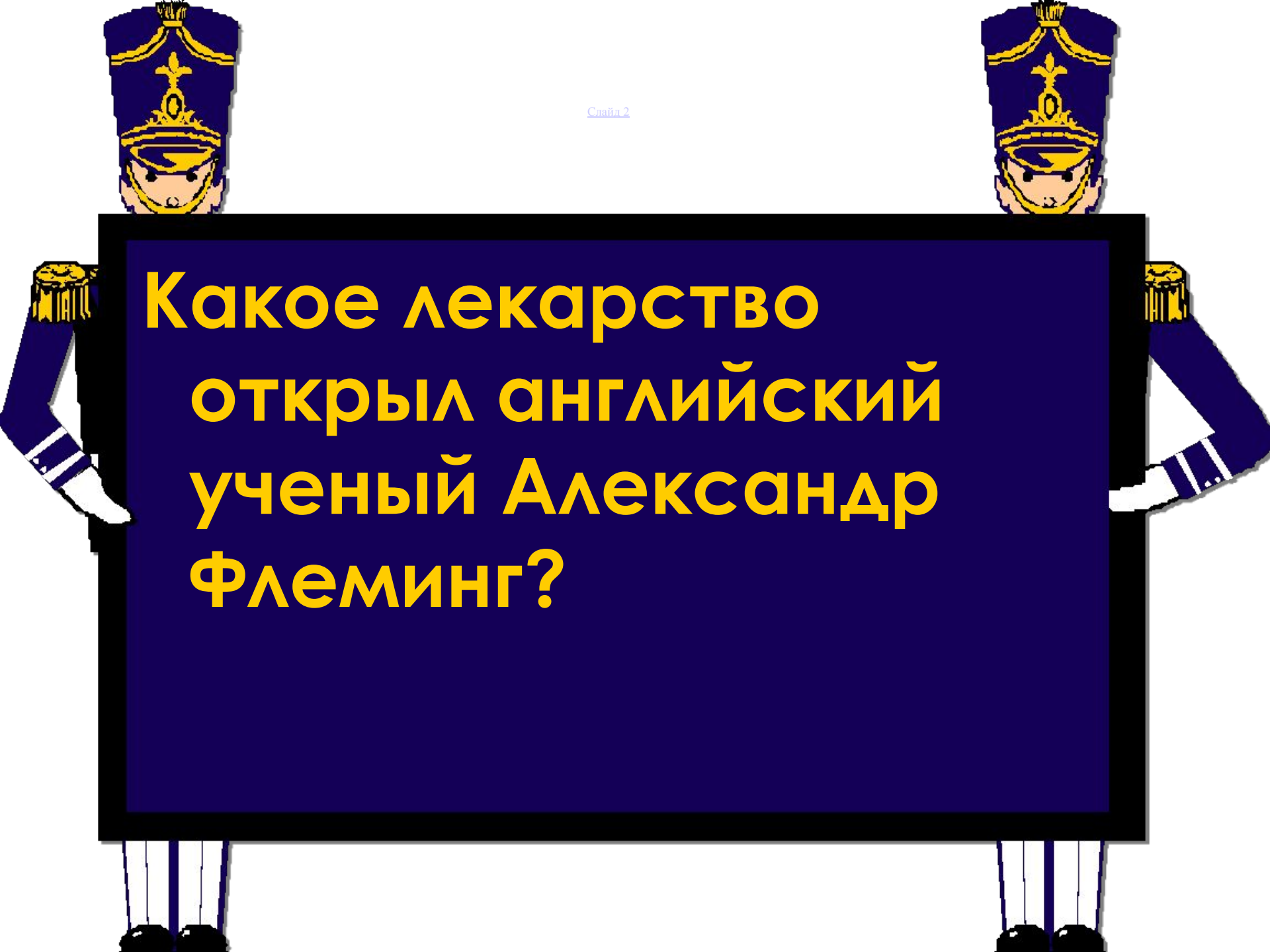
**В каком лондонском
музее находится
Галерея Шепота?**




**Кто из англичан
изобрел телефон?**



**Какой английский
ученый открыл закон
физики?**



Какое лекарство
открыл английский
ученый Александр
Флеминг?



Спасибо за
игру!

United Kingdom

