

**Медведь Тедди – любимая игрушка
или роль мишки Тедди в
англоязычной и русской культурах**

Выполнила: ученица 5 “Б” класса

МБОУ «Школа № 114»

Патлань Милена

Научный руководитель:

учитель иностранного языка

Чегина М.А.

Любимый мишка – друг детства



Цели и задачи исследования

Цель данного исследования – определить и сравнить роли медведя Тедди и других игрушек в виде медведя в англоязычной и русской культурах.

Из постановки цели вытекают основные **задачи исследования**:

1. Выяснить историю происхождения медведей Тедди;
2. Определить в чем уникальность игрушки и причины ее популярности;
3. Рассмотреть основные характеристики этой игрушки и выявить взаимосвязь (если таковая существует) между характеристиками игрушки и ее популярностью;
4. Выяснить причины «долгожительства» медведей Тедди.

Гипотеза исследования

- Медведь Тедди популярнее в англоязычных странах, чем в России.
- Между историей медведей Тедди в стране и популярностью этой игрушки существует прямая зависимость.

Рождение мишки Тедди в Европе



Маргарет Штайф
(1847-1909)

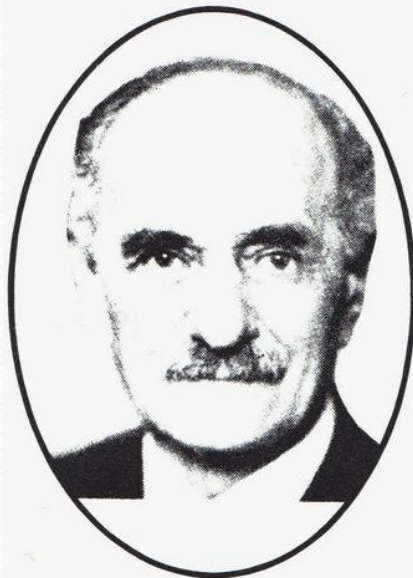


Bear 55cm PB*

Реплика модели 1902 года

*нем. Plusch – плюш, Beweglich - подвижный

Медведь Тедди Морриса Мичтома

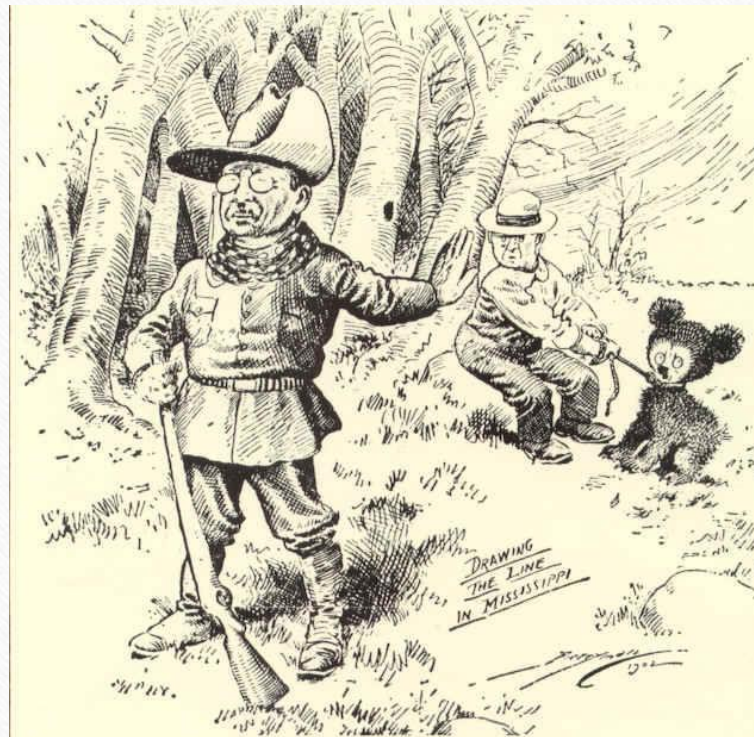


Morris Michtom



The first Morris teddy bear

Моррис Мичтом и его медведь Тедди



Карикатура в «Вашингтон Пост»
Автор Клиффорд Берримен

История игрушечного медведя в России

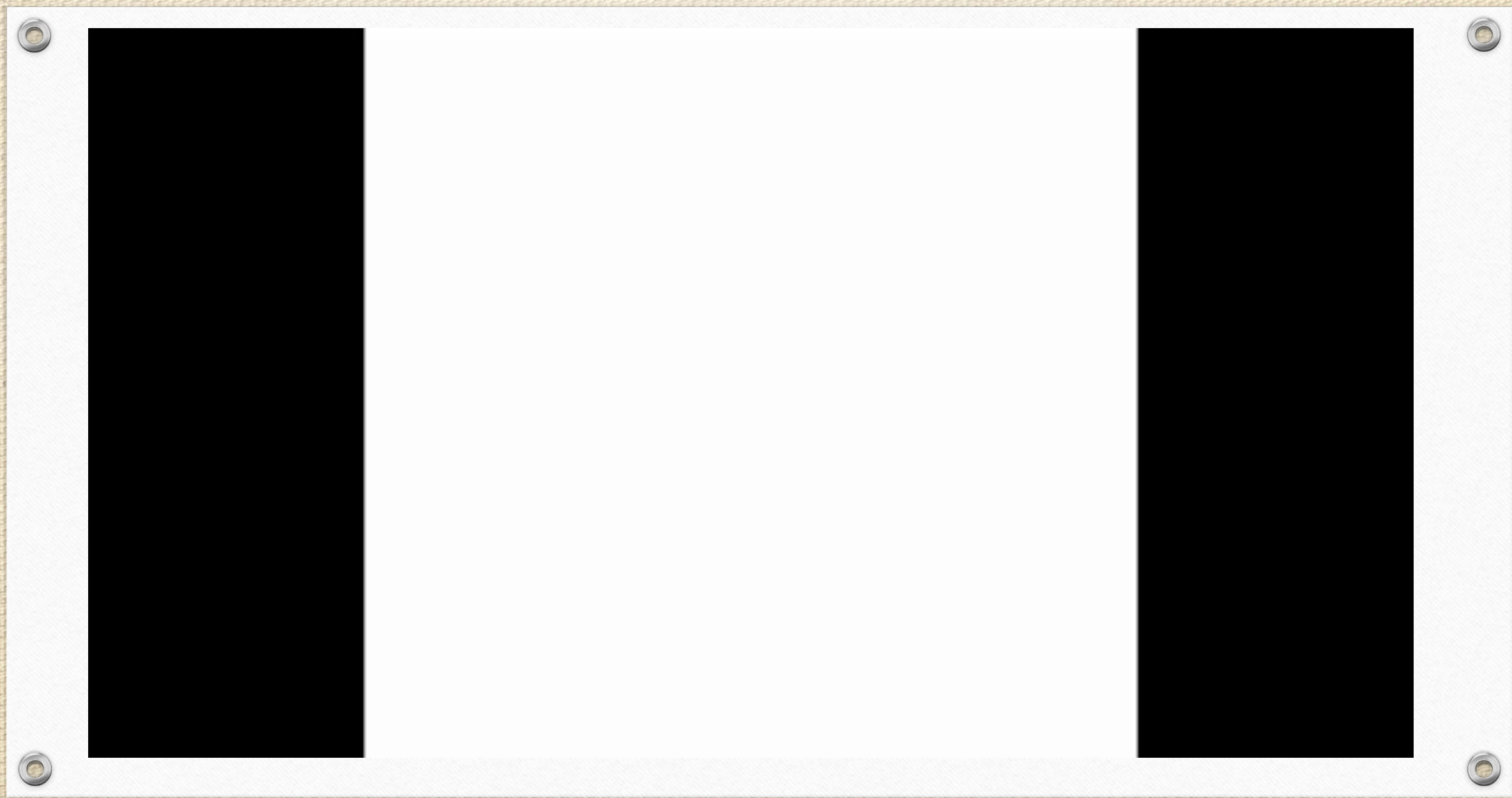


Николай Дмитриевич Бартрам
(1873-1931)



Чем медведь Тедди отличается от мягкой игрушки?

- Антропоморфность
- Подвижное крепление конечностей
- Очень плотная набивка
- Создание "живого веса" за счёт дополнительного утяжеления
- Особые материалы для пошива
- Ограниченный тираж



Медведь Тедди в Великобритании и США



Медведи в России не просто игрушки



Мишки Тедди – сравнение игрушек разных лет



Параметры	Современный игрушечный мягконабивной мишка массового производства (Китай)	Фабричный плюшевый медведь 1950х годов производства СССР	Современный классический мишка Тедди производства фабрики Штайф (Германия)	Современный авторский мишка Тедди (автор Екатерина Лукина, г. Москва, г. Бостон)
Внешний вид	Мягкий на ощупь, преимущественно синтетический ворс разных цветов и размера.	Гладкий, с коротким ворсом плюшевый медведь, жестко набитый, упругий, с открытым ртом.	Медведь из мохера, подушечки из фетра. В ухе находится фирменная кнопка Штайф и ленточка с номером игрушки.	Медведь из мохера, подушечки из миништофа. На ухе вышивка BigEar Bear (Медведь с большим ухом)
Телосложение	Части тела сшиты между собой, голова, лапы двигаются ограниченно, насколько позволяет форма игрушки.	Отдельно выделены голова, передние и задние лапы, туловище; лапы и голова поворачиваются на 360°	Отдельно выделены голова, передние и задние лапы, туловище; лапы и голова поворачиваются на 360°	Отдельно выделены голова, передние и задние лапы, туловище; лапы и голова поворачиваются на 360°
Набивка	Синтетический наполнитель	Деревянная стружка, вата, текстильный очес, опилки.	Реплики набиваются таким же материалом, как оригинальный мишка (опилки, шерсть, синтепух).	Синтепух

Авторские мишки Тедди в России



Спасибо за внимание!