

Мой дом – моя крепость!

Английский дом и семья





Издавна известно, что Англичане очень консервативный народ. В частности это касается обустройства их домов. Английское выражение «Мой дом — моя крепость» передаёт не только отношение англичан к окружающему миру, но и определяет место жилища в жизни англичан. Что же значит для них дом? Дом — это в своем роде достаточно замкнутый, обособленный мир, который каждый хозяин обустроивает сначала согласно традициям, а потом уж собственным

В английских городах существует три главных типа домов:

особняк, частный дом (detached house)

два дома со смежной стеной (semi-detached house)

- дома линейной застройки (terrace)

Особняк, частный дом (detached house)

Ни один англичанин не захочет (если у него есть выбор) жить в квартире. Ему непременно подавай отдельный дом, с садиком. Это вполне понятно, если жить за городом. Но нет, англичанину нужно и в городе жить обязательно в собственном доме. Все это в силу того, что в плане домостроения британцы стремятся к обособлению. Возможно, основной причиной такого стремления является отделенность страны от материка.

Типичный английский дом – это, как правило, двухэтажный особняк, с высокими окнами, с дробным, мелким рисунком рам, окружённый небольшим садом. Материалы, которые используют англичане для строительства своих домов, обусловлены географически. Это природный камень, кирпич, дерево для внутренней отделки и строительства фахверковых домов, черепица и тростник (или солома) для крыши. Деревянная отделка довольно дорогая, поскольку «крупные лесные массивы в стране практически не встречаются».

Особенности английского интерьера

Островная изоляция прохладной Англии оставила свой след в оформлении дома. Всему свойственен консерватизм, размеренный уклад жизни. Каждое поколение добавляет в планировку дома что-то новое, не меняя обстановку старины, оставаясь верными традициям, цenia наследие предков. Роскошь и респектабельность - главные характеристики английского интерьера.

Обычно комнаты в английском доме оформлены в том же самом георгианском стиле. В интерьере для него характерны гипсовые украшения стен (всевозможные пилястры, бордюры, молдинги, карнизы, плинтусы), зеркала в массивных позолоченных рамах, свечи, тонкие муслиновые занавески, собранные с одного края.

Входя в дом, вы попадаете в просторный холл, с большой лестницей наверх. Лестница, как правило инкрустирована скульптурами, резьбой. Холл являлся неотъемлемой частью английского дома. В прошлом в нем встречали гостей, он был наполнен светом и уютом.





OPEN.AZ

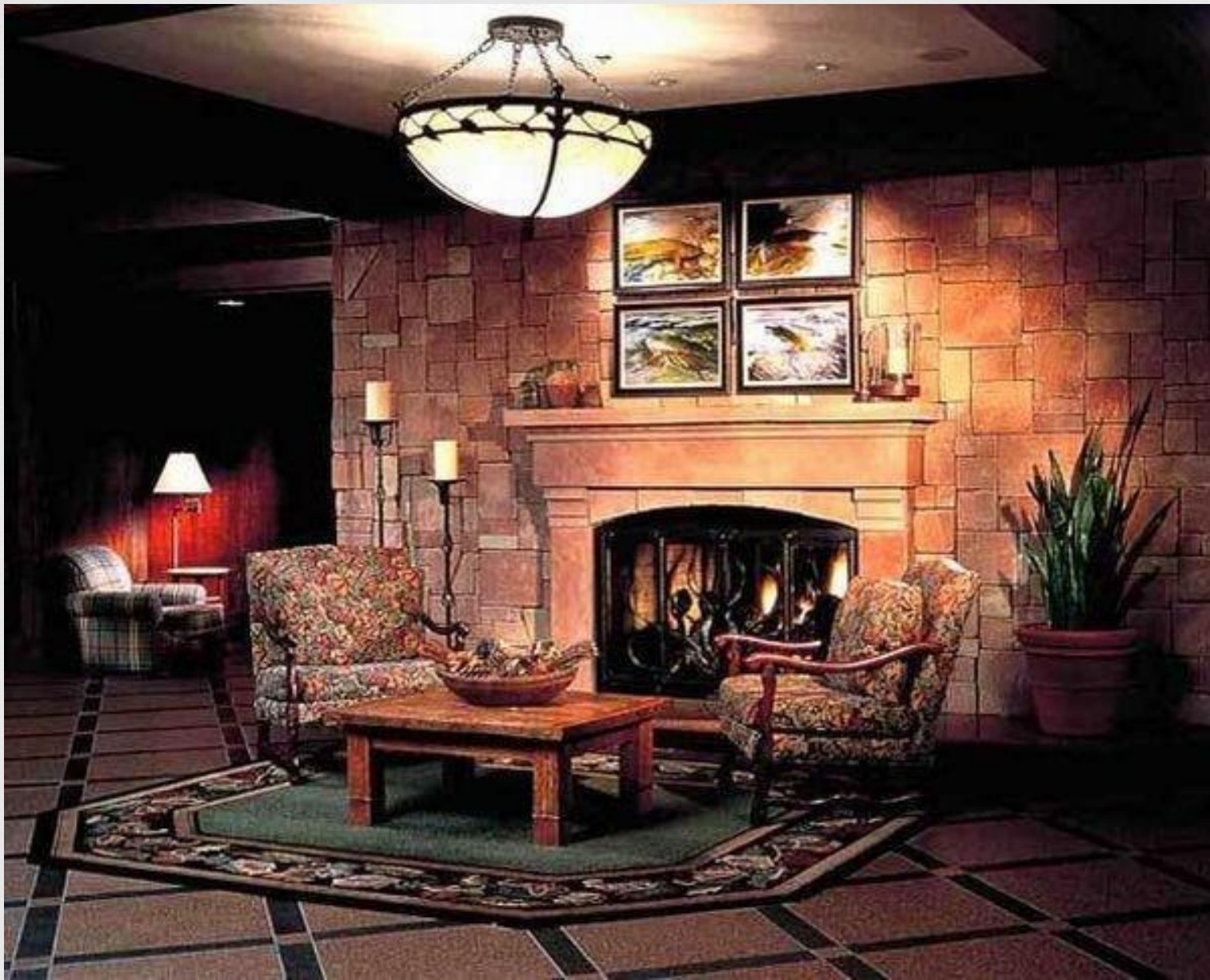
При оформлении гостиной учитывалось ее предназначение - встречать гостей, устраивать званые вечера. Мебель в гостиной выполнялась из натурального дерева - дуб, тис, орех, обивка из натуральных шерстяных тканей, мягкий ковер на полу, светильники с мраморным основанием, но легким абажуром, массивные часы - все овеяно особой аурой и создает очарование английского дома. Часы - важный атрибут английского дома. Читаем у Ивлиной Во: «В маленькой гостиной воцарилась тишина; только **шесть разных часов** невозмутимо тикали среди обитой кретоном мебели и горшков с азалиями».

В оформлении интерьера используются различные цвета. Некоторые из них соответствуют временам года: красный - осень, с ее листопадом, желтый - весну, пробуждающую жизнь, голубой - зиму, с прохладными вечерами, яркие цвета - лето. Рисунки отделки стен и текстиля могут быть самыми разнообразными, от полоски до крупных букетов цветов на шторах и покрывалах. Важное место в декоре занимают аксессуары - пледы, подушки на диванах и креслах, светильники, портьеры.



Исторически сложилось, что обязательным атрибутом английского дома является камин. Он создает уют и особую атмосферу старины; может быть выполнен из различных материалов - от кирпичика до натурального камня. Обязательное наличие камина связано с тем, что даже сегодня, в XXI веке, примерно в трети английских домов нет центрального отопления. Причем их обитатели часто и не стремятся центральным отоплением обзавестись. А в тех случаях, когда центральное отопление есть, англичане устанавливают специальный режим, когда котел работает всего несколько часов в сутки - только утром, например, и вечером, а на ночь выключается в целях экономии.

Камин – это центр английского дома. Идеально, когда напротив него располагается мягкий диван. Каминны были и остаются символами мира и спокойствия в доме. Они задают интерьеру классический характер традиционного английского стиля. Раньше каминны облицовывали мраморными или деревянными панелями, обязательно снабжали полочкой, на которой были выставлены различные безделушки – портсигары, табакерки, кованые подсвечники, большие каминные часы, вазы с цветами, фарфоровые или бронзовые статуэтки.



Что касается дивана, то к нему в доме англичане предъявляют особые требования. Он должен располагаться напротив камина, чтобы гостю было не только удобно, но и тепло. Классическими диванами считаются обитые цветастыми гобеленами «честерфилды», с фигурной формой спинки и подлокотников, со стеганой обивкой. Допускаются и диваны закруглённых форм с деревянными вставками в подлокотниках. Рядом обязательно должна быть банкетка с гнутыми ножками, по совместительству служащая и журнальным столиком, на который можно положить солидную газету и поставить бутылку хорошего виски с бокалами.