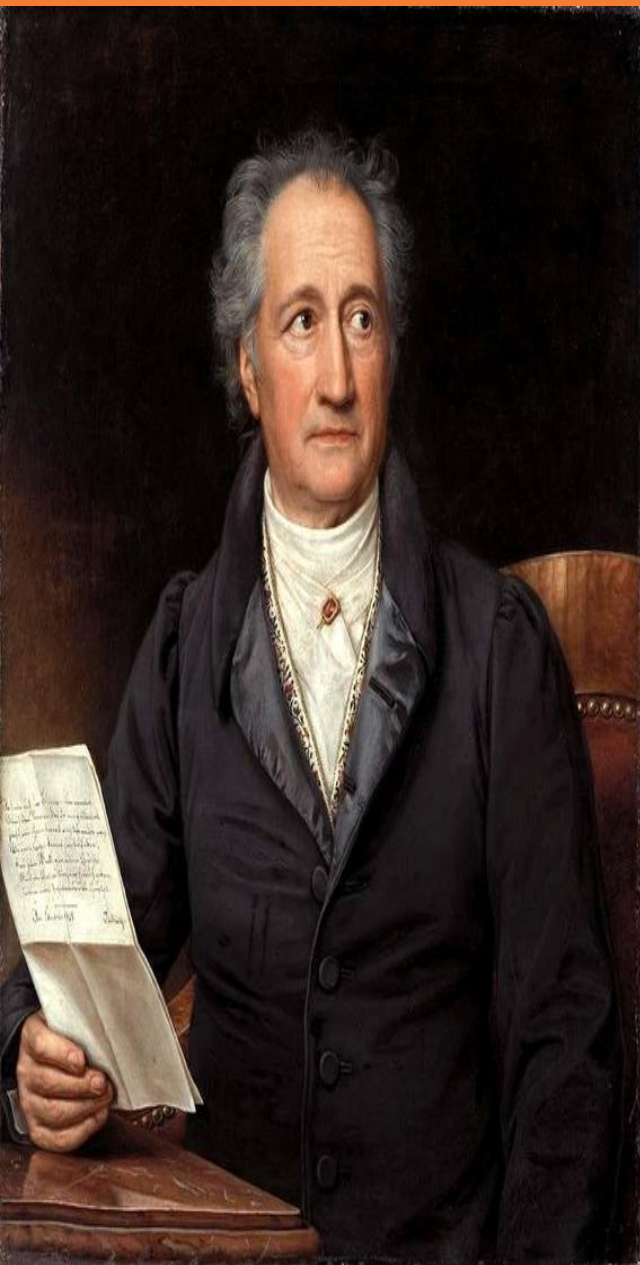


**Thema: Die berühmten
deutschen
Menschen.**

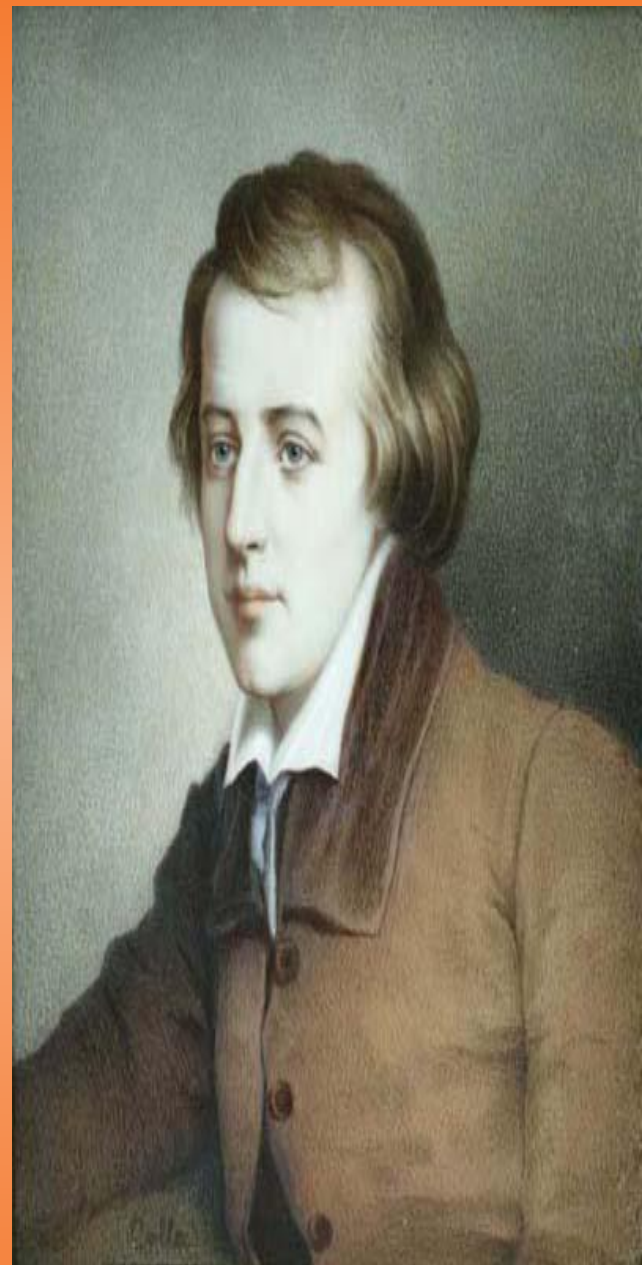




**Johann Wolfgang
von Goethe**



Friedrich Schiller



Heinrich Heine

**Цели урока: Развитие навыков
и умений говорения,
выразительного чтения, делать
краткие сообщения об известных
немецких людях, закрепить лексико
– грамматической материал по теме**

Воспитательная цель:

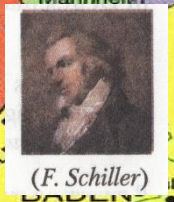
**Привлечь внимание учащихся
к значимости творчества
писателей Германии.**

Лексические единицы по теме:

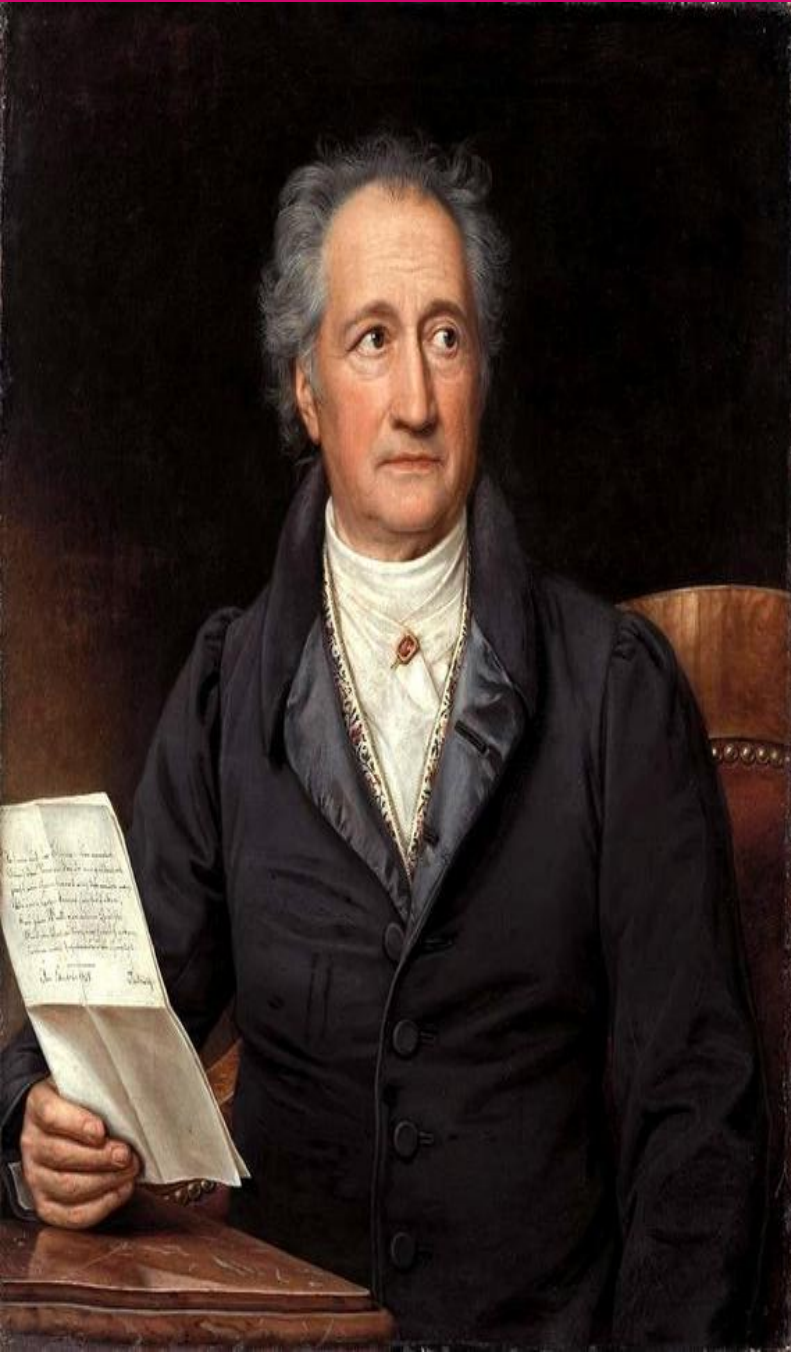
der Briefroman, das Drama, die schöne Literatur, die Tragödie, die gehobene Sprache, spannend, wurde geboren, wurde gestorben, meiner Meinung nach, ich glaube, dass; ich bin sicher, dass; einverstanden sein, unvergänglich, berühmt, studieren, einen großen Eindruck machen, kalt lassen.



- DEUTSCHLAND**
- ☆ Hauptstadt
 - Regierungssitz
 - ⊙ Landeshauptstadt
 - Stadt
 - ▲ Berg
 - - - Kanal



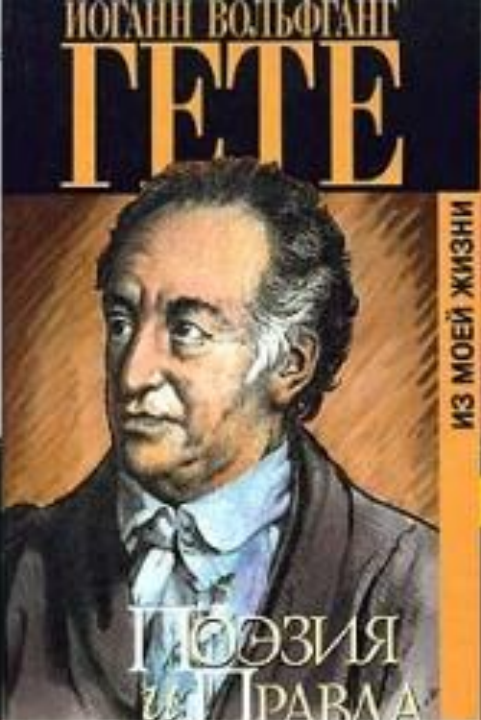
Johann Wolfgang von Goethe



Johann Wolfgang von Goethe wurde im Jahre 1749 in Frankfurt geboren. Das ist der bedeutendste Vertreter der deutschen klassischen Literatur, der größte deutsche Dichter, Denker, Wissenschaftler. Er studierte in Leipzig und Straßburg Latein, Griechisch, Italienisch, Englisch, Französisch, Rechte. Seine Name ist mit vielen Ständen verbunden: mit Weimar, Jena, italienischen Städten. Goethe hat viele Werke geschrieben. Das sind: Tragödie «Faust», Briefroman «Die Leiden des jungen Werthers», Roman «Wilhelm Meisters Lehrjahre», viele Gedichte. Er wurde im Jahre 1832 gestorben. Mir gefällt sein Gedicht «Gefunden».



Иоганн Вольфганг
ГЕТЕ
Фауст

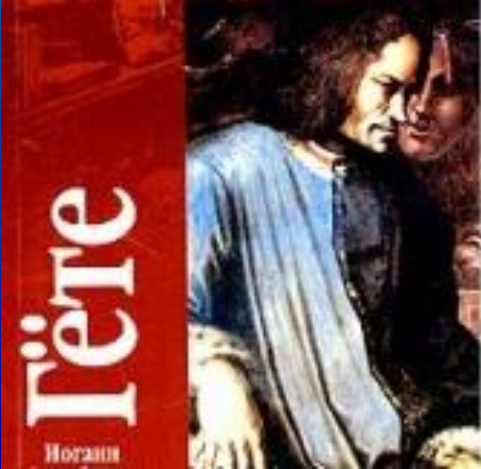


Goethe
Ein Lesebuch für unsere Zeit



Иоганн Вольфганг
ГЕТЕ
Страдания юного Вертера

Johann Wolfgang von
Goethe
Фауст



Goethe







Verena Ballhaus

GEFUNDEN

Julian Wolfgang Goethe



BAJAZZVERLAG



ИОХАНН ВОЛЬФГАНГ
ГЁТЕ

Лесной царь

АЗБУКА-КЛАССИКА

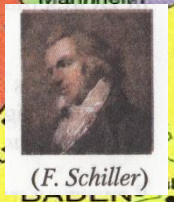








- DEUTSCHLAND**
- ☆ Hauptstadt
 - Regierungssitz
 - ⊙ Landeshauptstadt
 - Stadt
 - ▲ Berg
 - - - Kanal



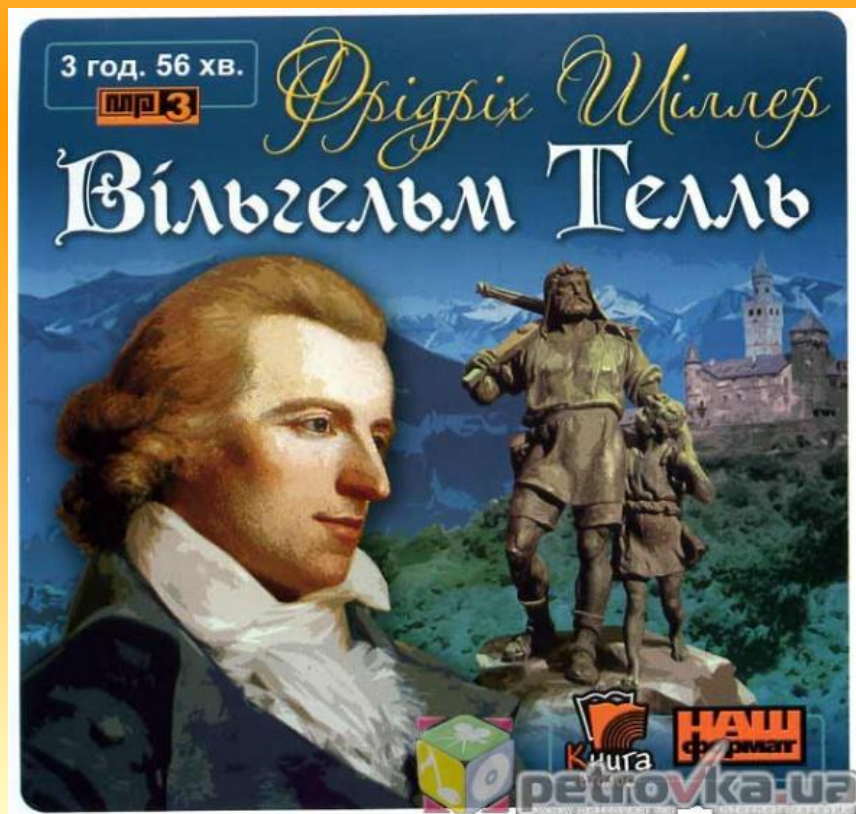
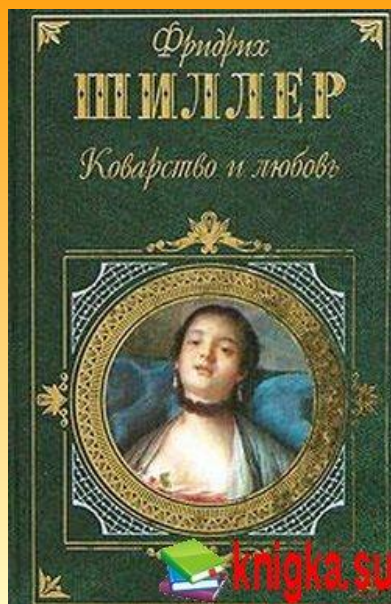
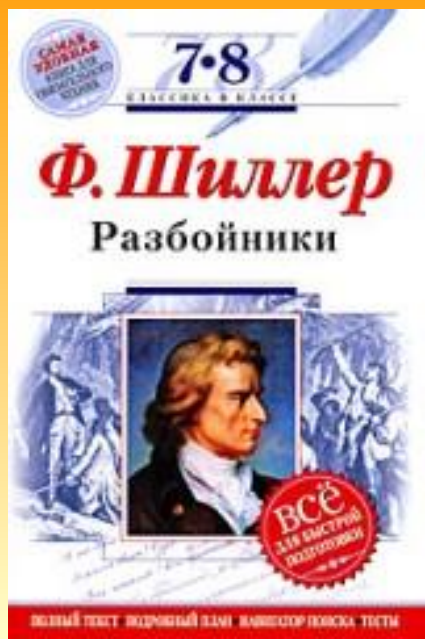
Friedrich Schiller



Friedrich Schiller wurde im Jahre 1759 in Marbach jetzt Württemberg geboren. Das ist der berühmte deutsche Klassiker Balladendichter, Dramatiker. Er studierte an der streng militärisch ausgerichteten Karlschule Jura und Medizin. In seiner Bedeutung für die deutsche Nationalliteratur steht Friedrich Schiller neben Goethe.



Er hat solche Werke geschrieben:
Dramen « Räuber» , « Kabale
und Liebe» , Balladen
« Handschuh» , « Der Taucher» ,
Geschichtsdramen « Maria
Stuart» , « Wilhelm Tell» und
viele andere.



Friedrich Schiller wurde im Jahre 1805 gestorben.



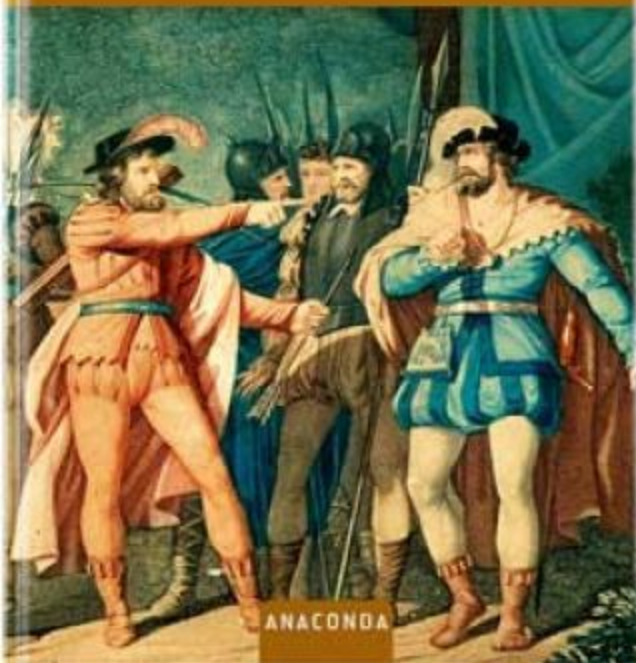


**Johann Wolfgang
von Goethe**

Friedrich Schiller

Friedrich Schiller

Wilhelm Tell

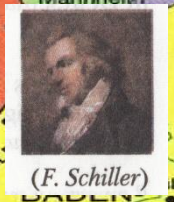


Wilhelm Tell





- DEUTSCHLAND**
- ☆ Hauptstadt
 - Regierungssitz
 - ⊙ Landeshauptstadt
 - Stadt
 - ▲ Berg
 - - - Kanal



Heinrich Heine



Im Jahre 1797 wurde Heinrich Heine in der Stadt Düsseldorf geboren. Das ist der berühmte deutsche Dichter, Lyriker. Er studierte Rechte in Berlin. Seine Gedichte sind unvergänglich. Und sein Buch der Lieder hatte einen Welterfolg. Er hat folgende Werke geschrieben: «Harzreise», «Buch der Lieder», «Reisebilder», «Deutschland». Ein Wintermärchen und andere. Heinrich Heine wurde im Jahre 1856 gestorben.

Denk ich an
Dehnhaiide ...

Beispiel

Reynolds Bild,
Orpheus fflage
Rangh Bild,
auf was die

Gruppe in der
Damen Land
auf, und die
die notogues

auf die Länge
er die from
er die Kunst
er die frage

auf
er die
Kunst
die
Kunst
auf
Kunst



Heinrich Heine







На холодной и холодной вершине
Сидит одна сосна,
И дремлет ... под еловой одеждой
Косится дружная она.

Она мечтает о пальме своей на юге
В жарком восточном краю
Далеко, куда и не дойти
На жаркой пылающей скале.

Генрих Гейне «Сосна»

Ein Fichtenbaum steht einsam
Im Norden auf kahler Höh'.
Ihn schläfert; mit weißer Decke
Umhüllen ihn Eis und Schnee.
Er träumt von einer Palme,
Die fern im Morgenland
Einsam und schweigend trauert
Auf brennender Felsenwand.

- Сосна стоит одиноко
На севере на холодной
вершине.
Она дремлет, белым
покрывалом
Окутывают её лёд и
снег.
- Она мечтает о пальме,
Которая далеко на
востоке
Одиноко и молча
печалится
На пылающей скале.

Am Rhein, zwischen den Städten Bingen und Koblenz in Deutschland steht ein Felsen. Er heißt der Loreleifelsen. Hier ist der Fluss besonders eng und für die Schiffe gefährlich. Mit diesem Felsen sind viele Märchen von der schönen Jungfrau Lorelei verbunden.

Ein Märchen erzählt: In der Nacht kam ein schönes Mädchen auf den Felsen. Sie setzte sich hin, kämmte ihr blondes Haar und sang Lieder. Sie sang wunderbar. Die Schiffer hörten dem Mädchen zu, sahen nicht auf die Felsenriffe und fanden den Tod in den Wellen des Rheins.

In einem anderen Märchen kam Lorelei an das Flussufer, um den Fischern zu helfen. Sie zeigte ihnen, wo man viel Fisch fangen konnte.

Ein weiteres Märchen erzählt folgende Geschichte.

Eines Tages fuhr der Sohn eines Grafen im Boot zum Loreleifelsen. Er wollte Lorelei sehen. Auf dem Felsen sah er die Jungfrau.. Sie winkte dem jungen Mann freundlich mit der Hand . Der Mann wollte ans Land springen, fiel aber in den Fluss und ertrank.

Der Graf hörte über den Tod seines Sohnes und befahl seinen Leuten, Lorelei zu fangen.

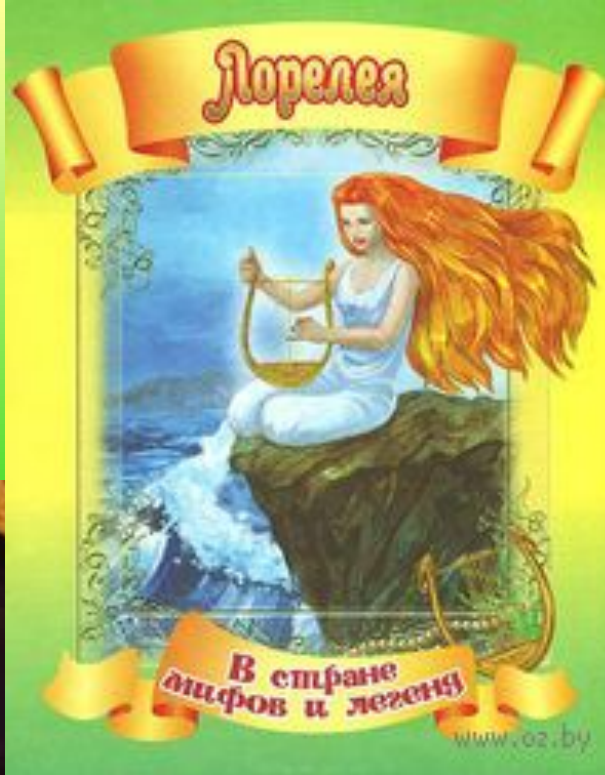
Am Abend kamen die Leute des Grafen zum Loreleifelsen. Sie riefen: “Wir sollen dich tot oder lebendig zum Grafen bringen”.

Die Jungfrau lachte und rief: “Vater Rhein, hilf deinem Kind!”

Da bedeckten die Wolken den Himmel. Der Sturm begann. Aus dem Rhein kamen zwei Wellen und trugen Lorelei in den Fluss hinunter.

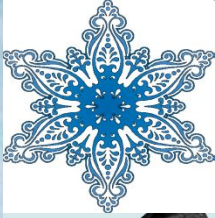
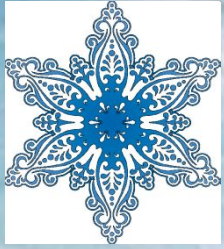


die Lorelei
anfangen >



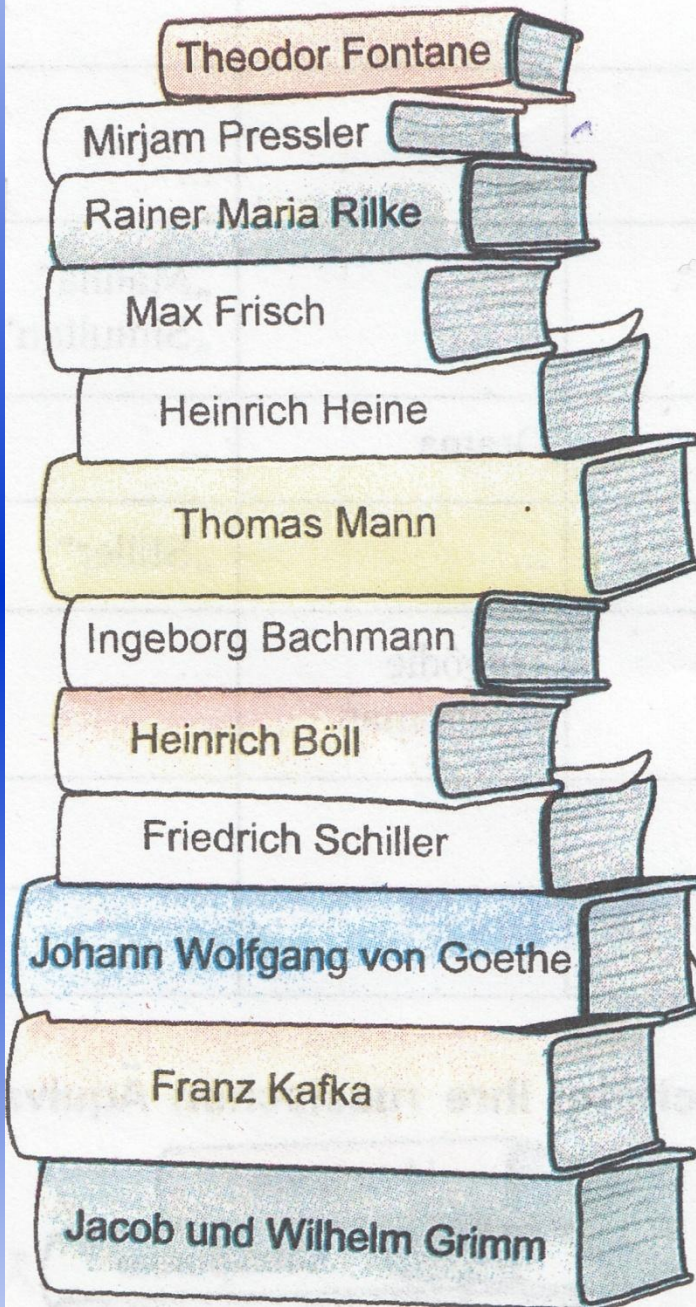
Gymnastik für die Augen







Wer hat was geschrieben?



c) Finden Sie für die deutschen Buchtitel ihre russischen Äquivalente.



Test

- 1. Die Schüler aus Russland sind schon mit vielen bedeutenden ... der deutschen klassischen Literatur bekannt.**
Empfinden Nachdichtung
Nationalliteratur Vertretern
- 2. Den Autor, der die Sagen sammelt, nennt man**
der Sammler das Sammlersagen
den Sagensammler der Sagensammler
- 3. Die Gedichte von Heinrich Heine sind sprachlich**
unverständlich verständig
verständlich unverständlich
- 4. Der berühmte Dichter Rainer Maria Rilke ... viele europäische Dichter**
hat beeinflussen hat beeinflusst
ist beeinflusst wird beeinflussen
- 5. Die Sprache kann ... sein.**
gehoben zart bürgerlich scharf
- 6. Den Roman „Effi Briest“ hat ... geschrieben.**
Max Frisch Franz Kafka
Theodor Fontane Heinrich Böll

7. **Heinrich Heine schrieb**
keine Gedichte Kriminalroman
keine Kriminalromane Gedichte
8. **... befasst sich der Roman „Doktor Faustus“ von ... ?**
Woran, J. W. von Goethe Worum, H. Böll
Womit, Th. Mann Womit, J. W. von Goethe
9. **... Gedichte sind weltweit bekannt.**
Goethe Goethes
Goethen Goether
10. **Die Lyriksammlung ... Heinrich Heine liest man gern.**
bei an
zu von
11. **„Die Leiden des jungen Werthers“ von ... ist ein**
Schiller, Briefroman Frisch, Kriminalroman
Heine, Roman Goethe, Briefroman
12. **Der Verfall einer bürgerlichen Familie ... an vier Generationen**
hat dargestellt wird dargestellt
soll darstellen wird darstellen

13. Das Buch ... in den Nachkriegszeiten

hat geschrieben wird geschrieben
wurde geschrieben ist geschrieben

**14. Mirjam Pressler ... an der Akademie für Bildende Künste
in Frankfurt am Main**

wurd studiert ist studiert
hat studiert wird studiert

15. Ingeborg Bachmann spricht eine ... Sprache.

deutliche deutlicher
deutlichen deutlichem

16. Der Dichter, dessen ..., ist sehr berühmt.

im Unterricht schöne Gedichte wir lesen
wir schöne Gedichte im Unterricht lesen
schöne Gedichte wir im Unterricht lesen
wir lesen im Unterricht schöne Gedichte

Test

- Die Schüler aus Russland sind schon mit vielen bedeutenden ... der deutschen klassischen Literatur bekannt.**
Empfinden Nachdichtung
Nationalliteratur Vertretern
- Den Autor, der die Sagen sammelt, nennt man**
der Sammler das Sammlersagen
den Sagensammler der Sagensammler
- Die Gedichte von Heinrich Heine sind sprachlich**
unverständlich verständig
verständlich unverständlich
- Der berühmte Dichter Rainer Maria Rilke ... viele europäische Dichter**
hat beeinflussen hat beeinflusst
ist beeinflusst wird beeinflussen
- Die Sprache kann ... sein.**
gehoben zart bürgerlich scharf
- Den Roman „Effi Briest“ hat ... geschrieben.**
Max Frisch Franz Kafka
Theodor Fontane Heinrich Böll

7. **Heinrich Heine schrieb**
keine Gedichte Kriminalroman
keine Kriminalromane Gedichte
8. **... befasst sich der Roman „Doktor Faustus“ von ... ?**
Woran, J. W. von Goethe Worum, H. Böll
Womit, Th. Mann Womit, J. W. von Goethe
9. **... Gedichte sind weltweit bekannt.**
Goethe Goethes
Goethen Goether
10. **Die Lyriksammlung ... Heinrich Heine liest man gern.**
bei an
zu von
11. **„Die Leiden des jungen Werthers“ von ... ist ein**
Schiller, Briefroman Frisch, Kriminalroman
Heine, Roman Goethe, Briefroman
12. **Der Verfall einer bürgerlichen Familie ... an vier Generationen**
hat dargestellt wird dargestellt
soll darstellen wird darstellen

13. **Das Buch ... in den Nachkriegszeiten**
hat geschrieben wird geschrieben
wurde geschrieben ist geschrieben

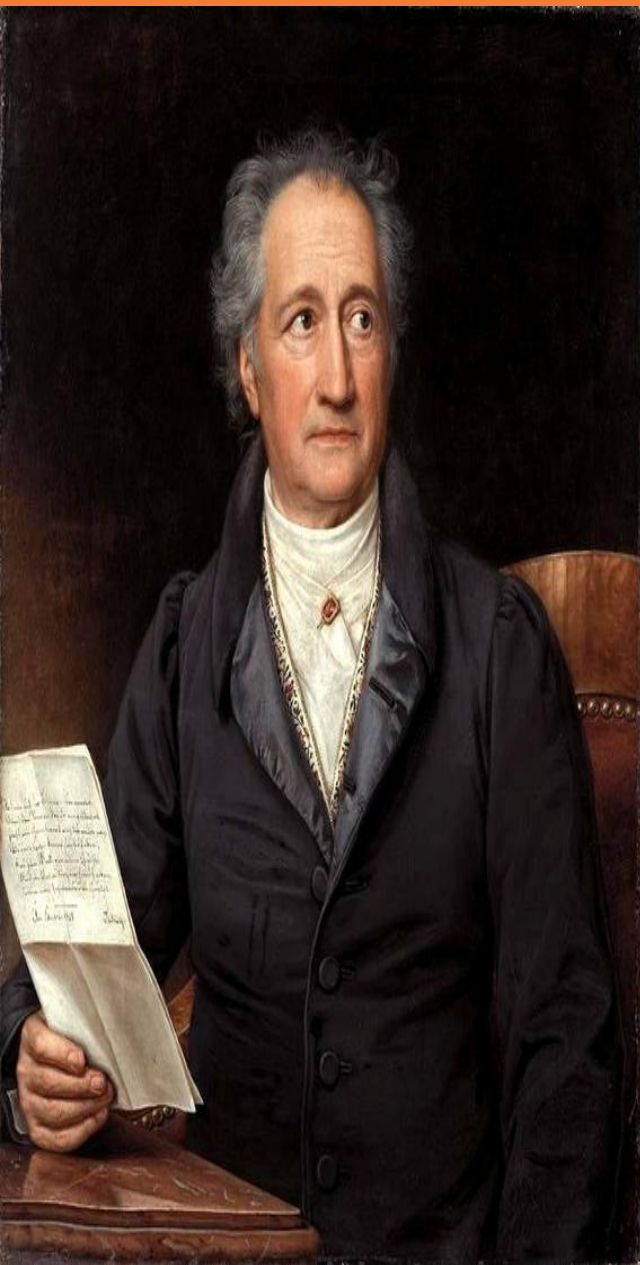
14. **Mirjam Pressler ... an der Akademie für Bildende Künste
in Frankfurt am Main**

wurd studiert ist studiert
hat studiert wird studiert

15. **Ingeborg Bachmann spricht eine ... Sprache.**
deutliche deutlicher
deutlichen deutlichem

16. **Der Dichter, dessen ..., ist sehr berühmt.**

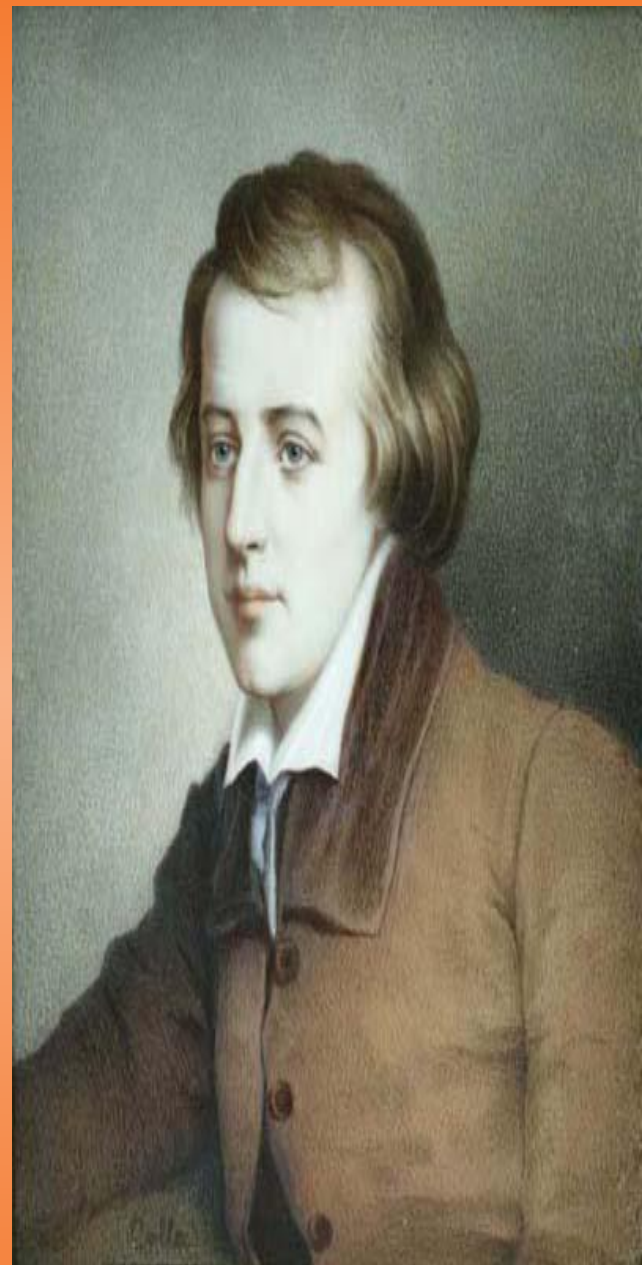
im Unterricht schöne Gedichte wir lesen
wir schöne Gedichte im Unterricht lesen
schöne Gedichte wir im Unterricht lesen
wir lesen im Unterricht schöne Gedichte



**Johann Wolfgang
von Goethe**



Friedrich Schiller



Heinrich Heine

**Vielen Dank für
Aufmerksamkeit!**