

# Ринчинова Байгалма Дашиевна

ТУРУНТАЕВАЙ НЭГЭДЭХИ ДУНДА НУРГУУЛИ,  
БУРЯАД ХЭЛЭНЭЙ БАГША

МАСТЕР-КЛАСС

*МНЕМОТЕХНИКЭ*

---

---

**□ Мнемотехникэ - хэрэгтэй мэдээсэл хадуужа абалгыг хүнгэн болгодог тусхай аргуудтай согсолбори юм.**

**ЗОРИЛГО:**

НУРАГШАДЫЕ БУРЯАДААР  
ХӨӨРЭЛДЭХЭ  
ШАДАБАРИТАЙ БОЛГОХО,  
ХЭЛЭНЭЭНЬ НӨӨСЭ  
БАЯЖУУЛХА.

---

# МНЕМОТЕХНИКЫН АРГАНУУД

---

- - «Уран дүрсэлэлгын абьяануудай ассоциаци» (*образно-звуковая ассоциация*),
- «Бэээ хүдэлэлгын ассоциаци» (*двигательная ассоциация*),
- «Рифмэ хэрэглэлгын арга» (*рифмовки*),
- «Мемо наадан» (*Игра Мемо*),
- «Мнемокарта».

«УРАН ДҮРСЭЛЭЛГЫН АБЯАНУУДАЙ  
АССОЦИАЦИ» (ОБРАЗНО-ЗВУКОВАЯ  
АССОЦИАЦИЯ)

Нэн түрүүн холбожо бодохо (ассоциациин) туһаар хэнэб. Энэ түһөөтэй зүйлтэй холбожо бодохо арга хэрэглэхэдэ үхибүүнэй уран дүрсэлгын, сэдьхэлээ мэдэрэлгын сээжэлэлгэ хүдэлжэ эхилнэ.

Жэшээн: «ШАРА» гэжэ үгэтэй танилсуулхадаа, уран дүрсэлэлгын абьяануудай ассоциаци байгуулхын тулада наран, бүмбэгэ, тыквэ, шара шарик гэнэн видео зэргэ хэрэглэнэб.

«УРАН ДҮРСЭЛЭЛГЫН АБЯАНУУДАЙ  
АССОЦИАЦИ» (ОБРАЗНО-ЗВУКОВАЯ  
АССОЦИАЦИЯ)



**ШАРА**

# «БЭЕЭ ХҮДЭЛЭЛГЫН АССОЦИАЦИ» (ДВИГАТЕЛЬНАЯ АССОЦИАЦИЯ),

- Ямар нэгэ юумэ тодорхойлһон тэмдэгэй нэрэнүүдые, үйлэ үгэнүүдые үзэхэдөө үхибүүдтэ маяглаһан, дууряаһан наадануудые дурадханаб

Баруулжаа хараад,

Зүүлжээ хараад

Бэе бэээдээ энеэбхилэээ!



# «БЭЕЭ ХҮДЭЛЭЛГЫН АССОЦИАЦИ» (ДВИГАТЕЛЬНАЯ АССОЦИАЦИЯ)



# «РИФМЭ ХЭРЭГЛЭЛГЫН АРГА» (РИФМОВКИ)

---

- Буряад хэлэнэй түрүүшын хэшээлнүүдтэ ород хэлэн дээрэ түшэглэһэн рифмэ хэрэглэлгын арга оруулнаб.

я скажу тебе морин,  
ну а ты скажи хонин.

Ши мүнөө,  
Би үглөө.

Жэмэс улаан  
һүн сагаан.

# «РИФМЭ ХЭРЭГЛЭЛГЫН АРГА» (РИФМОВКИ)



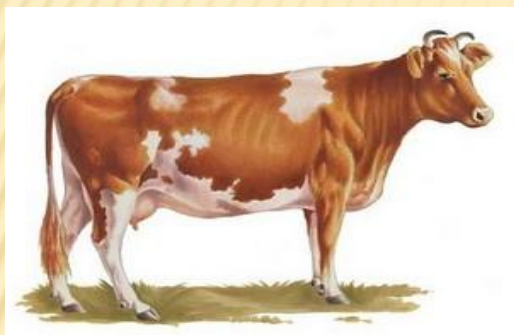
**Эжымни  
сэбэрхэн,  
Абамни ажалша,  
Дүүмни дуушан,  
Эгэшэмни  
хатарша.**

## «МЕМО НААДАН» (ИГРА МЕМО)

- Хүүгэдтэ эрхэ бэшээр үгэнүүдые хадуулгахада үрэжэлтэй юм гэжэ психологууд хэлэдэг.

Тиимэнээ үхибүүдтэ энэ наада эмхидхэдэгби. Үзэжэ байһан үгэнүүдые зураглаһан паарна карточкануудай суглуулбари парта дээрэ дэлгээнэб. Зурагуудай доро үгэнүүд бэшээтэй. Карточканууд стол дээрэ ара талаарань дээшэнь табидаг. Үхибүүн карточка абаад, үгэ уншаһанайнгаа удаа бусад олон карточкануудһаа паарна нэгыень олохо ёһотой. Үхибүүн паарна карточкыень шэлэхэдээ эрхэ бэшэ бусад үгэнүүдые хадуужа абадаг.

# «МЕМО НААДАН» (ИГРА МЕМО)



ухэр



ТЭМЭЭН



морин



ХОНИН



морин



ХОНИН

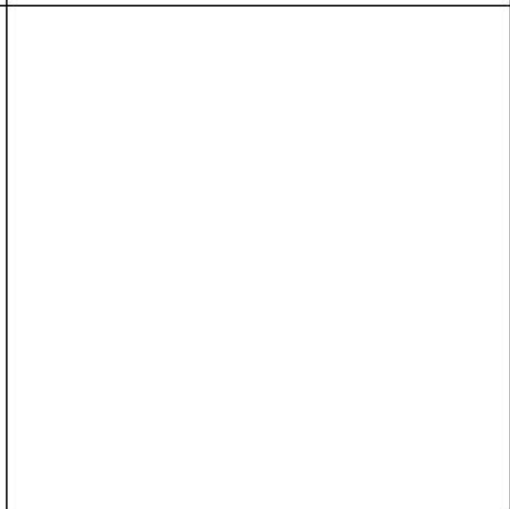
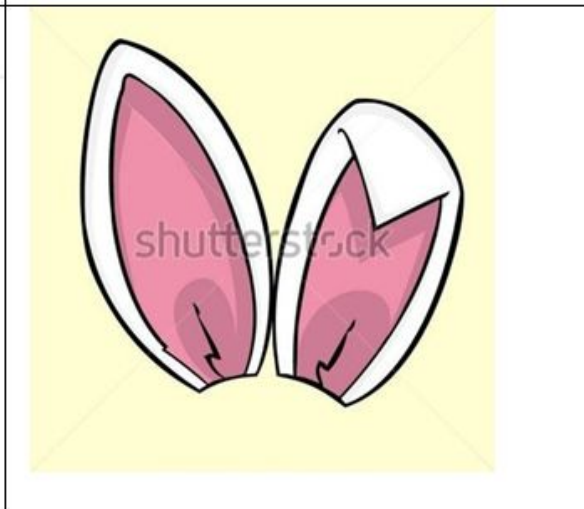


ухэр



ТЭМЭЭ  
Н

# МНЕМОКАРТА



# ПРАКТИЧЕСКЭ ХҮДЭЛМЭРИ

---

- «Уран дүрсэлэлгын абяануудай ассоциаци» (*образно-звуковая ассоциация*),
- «Бэээ хүдэлэлгын ассоциаци» (*двигательная ассоциация*),
- «Рифмэ хэрэглэлгын арга» (*рифмовки*),
- «Мнемокарта».