

# Урок 8

Выполнила: учитель английского языка, СОШ  
№ 1

Инкина Дарья Александровна

Вечером Аня и ее родители  
пошли гулять по Лондону.  
Они подошли к красивой  
башне с часами, и Аня  
услышала, как люди вокруг  
называют эту башню.  
Послушай что говорят  
туристы, и постарайся  
догадаться, как называется эта  
башня с часами:



а) Bid Den

б) Big Ten

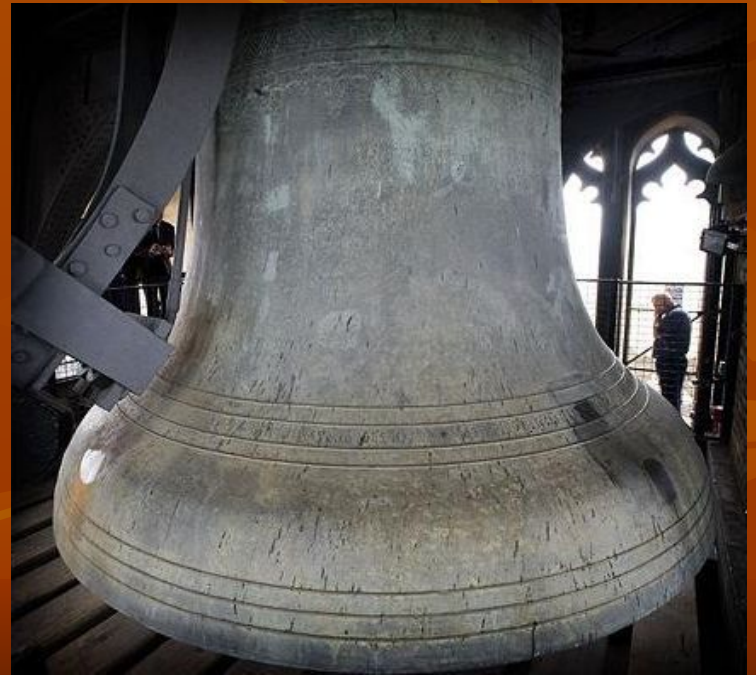
в) Big Ben

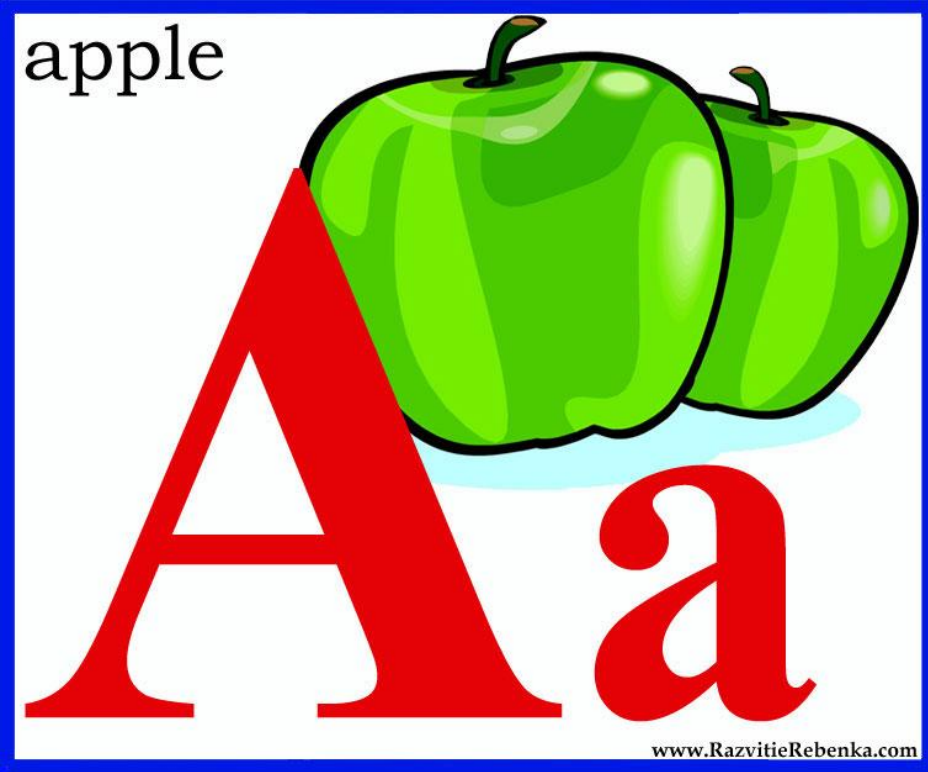
г) Tig Ten





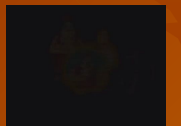
Это **Big Ben** – башня с часами.  
Внутри башни – огромный колокол, который и прозвали Большим беном в честь известного политика **XIX** века – сэра Бенджамина Хола. Башня выглядит старинной, но на самом деле ей чуть больше **150** лет. Люди со всего мира легко узнают **Big Ben** – ведь он уже давно стал одним из главных символов Лондона.



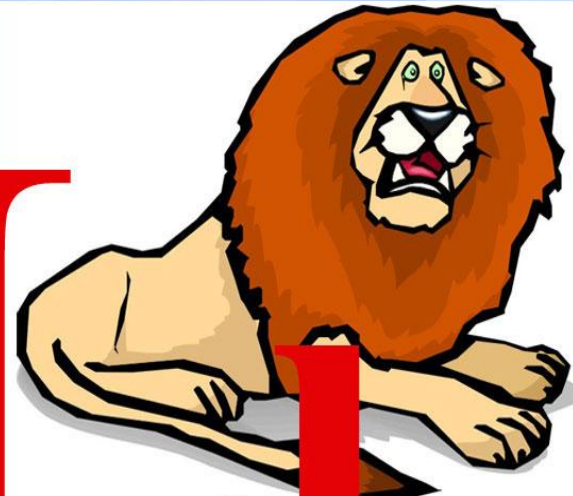


[æ]

Гласная буква *Аа* в закрытом слове может обозначать звук *[æ]*. Мы еще называем его звук-лягушка.



lion



**L l**



[www.RazvitiRebenka.com](http://www.RazvitiRebenka.com)

[ l ]

Согласная буква **Ll** обозначает звук **[l]**.



Попробуй прочитать новые слова. Рисунки или русский перевод помогут тебе узнать что они означают.

leg	[leg]	
dad	[dæd]	папа
bat	[bæt]	
pill	[pɪl]	
bad	[bæd]	плохой
bag	[bæg]	



*Прочитай эти слова:*

and, bad,

Pat, dad,

bag, bat,

tap, gap,

leg, Peg,

tell, let,

lip, pig,

pill, Bill



Bill



Перед тобой Bill, Pat, Peg. Робинзон перепутал их вещи между хозяевами.

*Подсказка: Pat* принадлежат предметы, в названии которых есть буква а.



pill



bag



Pat

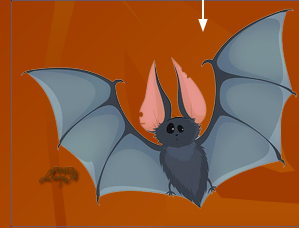


tin

pig



tent



bat

Peg



egg



pen







***Новые слова:*** dad, bad, leg, pill, bag, bat

***Домашнее задание:*** РТ с упр 1-5