

Разделительные вопросы

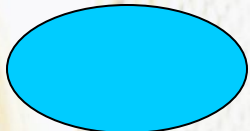
*Tag
Questions*



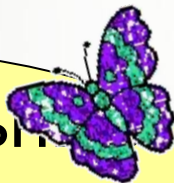
Feuille de Brochet
au vin de Lumière
—
Mettez de l'ognon
de
de fromage
—
Hommes et Casis



Yes, I
am.



Разделительные
вопросы
используются, когда
говорящий хочет
получить
подтверждение
высказывания,
которое содержится в
утвердительном
предложении.



Разделительный вопрос



=
высказывание
+
краткий общий
вопрос

*Our friends are in
London now, aren't
they?*



Образование разделительных вопросов с глаголами TO BE, CAN

Если глаголы to be, can в предложении, содержащем высказывание стоят в утвердительной форме, в кратком вопросе эти глаголы стоят в отрицательной форме + местоимение, соотнесённое с подлежащим высказывания.



You are his brother, aren't you? – Вы его брат, не так ли?

Lora can play the piano, can't she? – Лора умеет играть на пианино, не так ли?



Если глаголы to be, can в предложении, содержащем высказывание, стоят в отрицательной форме, в кратком вопросе эти глаголы стоят в утвердительной форме + местоимение, соотнесённое с подлежащим высказывания.

You can't do your homework, can you? – Ты не можешь сделать домашнюю работу, не так ли?



Tom isn't an artist, is he? – Том не художник, не правда ли?





- На разделительный вопрос
нужно отвечать кратко,
как и на общий вопрос.

*Tom is from London, isn't he? – Том из
Лондона, не правда ли?*

*Yes, he is. – Да, он из Лондона (согласие с
говорящим)*

*No, he isn't. – Нет, он не из Лондона
(несогласие с говорящим)*



