

# *Все о Лондоне*



Работу выполнил: Сафонов Матвей  
Школы № 101  
Г. Самара  
Учитель : Комиссарова А.В.  
6 «б» класс

**Цель:** Исследовать историческое страноведение Великобритании, как страны изучаемого языка, и выяснить факты возникновения и развития ее столицы

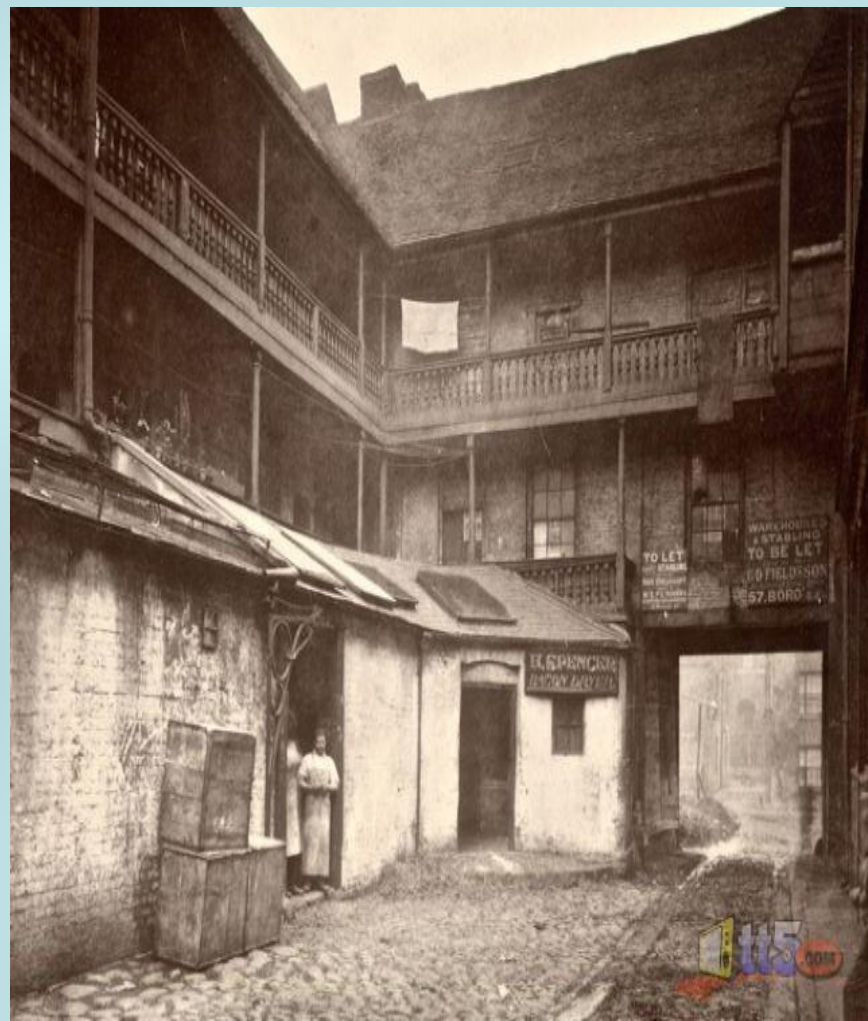
### **Задачи исследования:**

- Углубить свои знания об истории и культуре Великобритании;
- Познакомиться с историей возникновения Лондона;
- Узнать информацию об интересных местах столицы;
- Изучить и обобщить сведения, полученные из различных источников;
- Подготовить беседу для учащихся 5-9 классов.

*Лондон - один из крупнейших коммерческих центров страны, центр придворной жизни и политической власти.*



*Лондон на реке Темза на месте маленькой деревни основали римляне, высадившиеся на Британских островах в 40-60-е гг.*





В 1666  
ВЕЛИКИЙ  
ПОЖАР ЗА  
НЕСКОЛЬКО  
ЧАСОВ  
УНИЧТОЖИЛ  
3000 ДОМОВ И  
97 ЦЕРКВЕЙ-80  
% ЗДАНИЙ.  
ОСТАЛОСЬ БЕЗ  
КРОВА 100 ТЫС.  
ЧЕЛОВЕК



Лондон состоит из четырех частей:

- **Сити** - финансово-коммерческий район
- **Вестминстер** - район правительственных и административных учреждений
- **Вест Энд** - центральный район
- **Ист Энд** - промышленный район

# Сити

*Территория Сити занимает одну квадратную милю, здесь проживают немногим больше тысячи человек.*



*Собор Святого Павла*



*Памятник Великому лондонскому пожару 1666 г.*



*Остатки римской городской стены*

# Лондонский Тауэр

*построен Вильгельмом Завоевателем после его вторжения в 1078-1098*



*Белая башня*



*Кровавая башня*



*В торжественных случаях бифитеры облачаются в роскошные костюмы времен династии Тюдоров : алые камзолы, отделанные золотом и увенчанные белоснежными воротниками, в обычные дни они одеты в темно - синие с красной отделкой мундиры Викторианской эпохи. Буквы E.R. на их мундирах означают имя королевы Елизавета Регина.*



# Тауэрский мост –

один из символов Лондона и Британии, открыт в 1894 г.





# Вестминстер

Был основан в VII веке .  
Центр правительственных и  
административных  
учреждений.



# *Вестминстерское аббатство -*



*традиционное место  
коронации и захоронения  
британских монархов.*

*Уголок поэтов*



*Вестминстерский  
дворец (Здание  
парламента)*



# Биг Бен -

колокольная башня в южной части архитектурного комплекса Вестминстерского дворца (1858 г.)

Вес колокола 13,7 тонн.

Башенные часы пущены в ход 21 мая 1859 г.



# *Букингемский дворец – резиденция британских монархов*





# Мемориал Виктории

*С трех сторон постамента  
расположены бронзовые  
статуи Ангела Правосудия  
(лицом на северо-запад в  
сторону Грин-парка), Ангела  
Правды (смотрящий на юго-  
восток), и Ангела Милосердия,  
стоящего перед Букингемским  
дворцом*





# *Трафальгарская площадь*

*Получила название в честь  
победы Англии над  
Наполеоном в  
Трафальгарской битве  
1805 года.*

*Высота колонны Нельсона  
44 м., высота статуи 5,5 м.  
С Трафальгарской площади  
идет отсчет километража  
всех дорог Великобритании,  
так называемый «нулевой  
километр», лондонцы это  
место называют «Сердцем  
Англии»*



*Лондонская национальная галерея  
Церковь Св. Мартина*

# Вест Энд



*Площадь Пикадилли*



*Королевский оперный театр  
«Ковент-Гарден»*



*Британский музей*



*Галерея Тейт*

*Музей Шерлока  
Холмса*



*Музей восковых фигур мадам Тюссо*



*Музей Виктории и Альберта*

*«Если вы устали от Лондона, - вы устали от жизни,  
потому что в Лондоне есть все, что бывает в жизни»*

*Сэмюэль Джонсон.*



*Спасибо за внимание !*