



La pollution des oceans



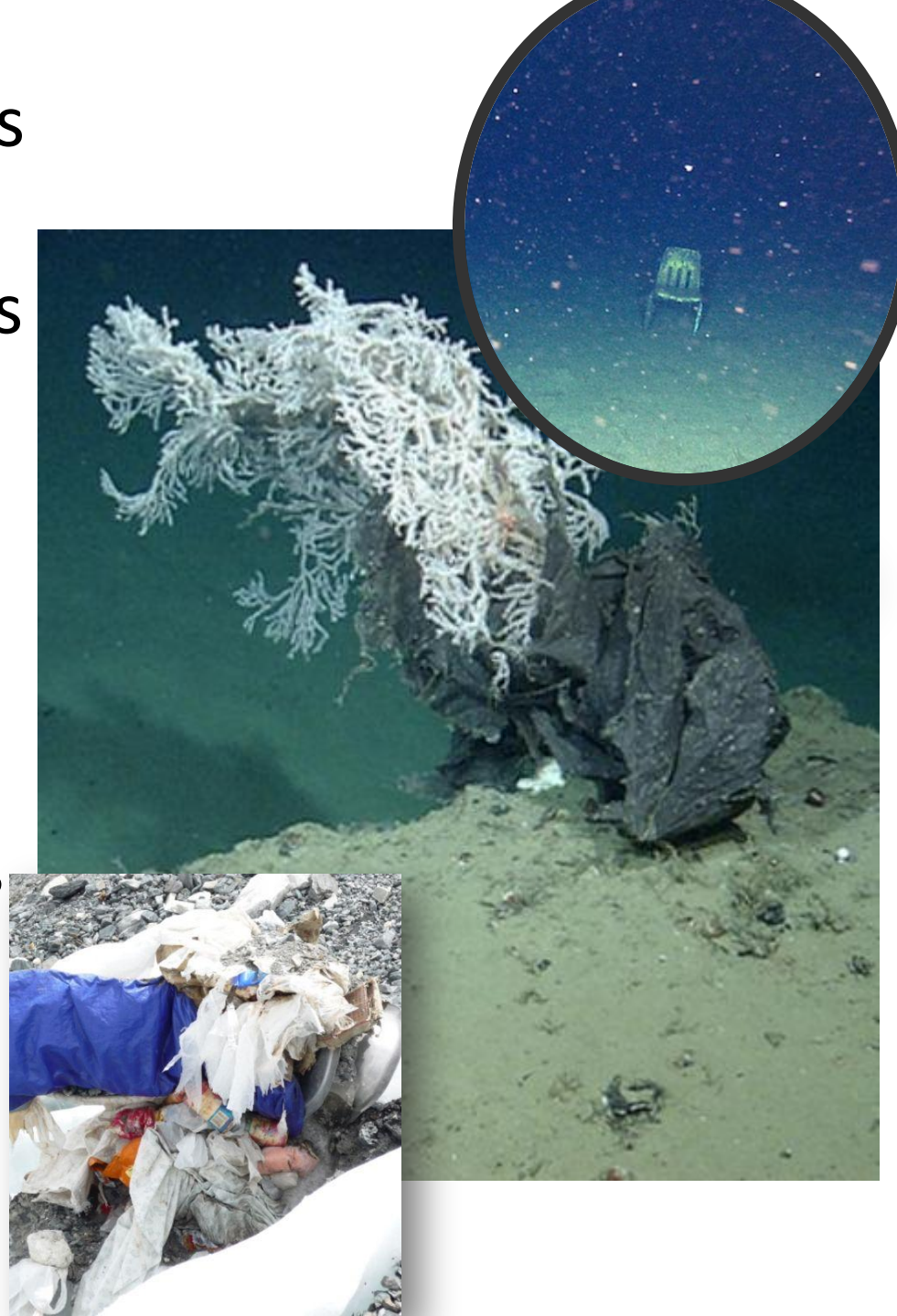
Des chercheurs de l'Institut de Recherches de l'Aquarium de la Baie de Monterey (MBARI) tirent la sonnette d'alarme sur la situation des profondeurs océaniques de plus en plus envahies de déchets.



La plupart des déchets jetés dans les océans ont tendance à s'enfoncer lentement vers le bas pour recouvrir petit à petit le plancher marin.

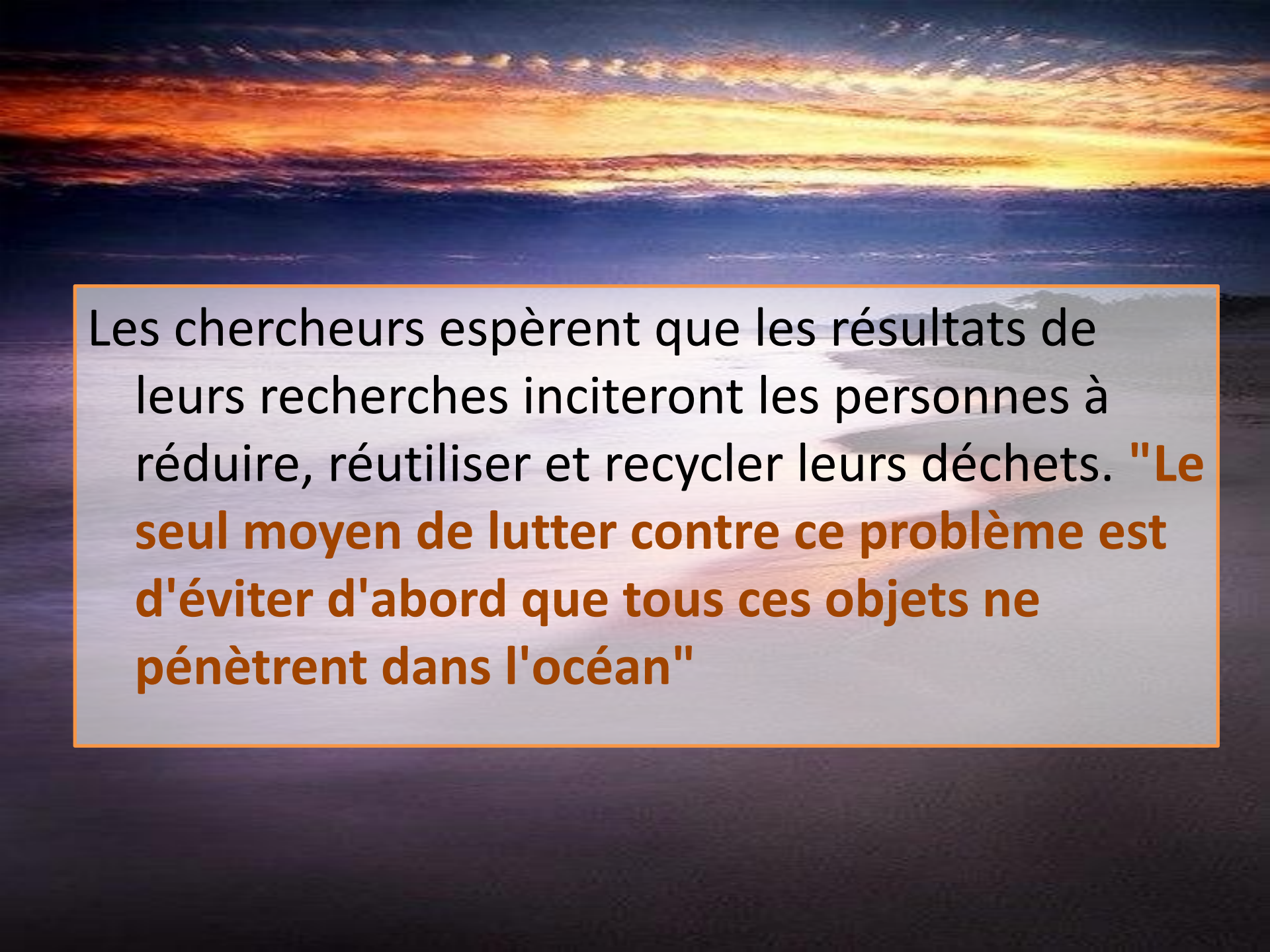


Plus de la moitié des objets en plastique retrouvés dans les océans sont des sacs. Ces déchets sont particulièrement dangereux pour la biodiversité car, sous l'effet des courants, ils s'enroulent à la base des coraux et finissent par tuer l'organisme.



En deuxième position, arrive le métal avec des canettes et des boîtes de conserve, puis les fils de pêche, les bouteilles en verre, le carton, le bois et le tissu.



A sunset over the ocean with a text box overlay. The sky is filled with vibrant orange and yellow clouds, transitioning into a deep blue at the top. The ocean below is dark blue with white foam from waves breaking. A semi-transparent white text box with an orange border is positioned in the lower half of the image.

Les chercheurs espèrent que les résultats de leurs recherches inciteront les personnes à réduire, réutiliser et recycler leurs déchets. **"Le seul moyen de lutter contre ce problème est d'éviter d'abord que tous ces objets ne pénètrent dans l'océan"**