

POUR CEUX QUI AIMENT LE FRANCAIS.
LE PREMIER JEU INTELLECTUEL

QUOI? OÙ? QUAND?



Сектор № 17.

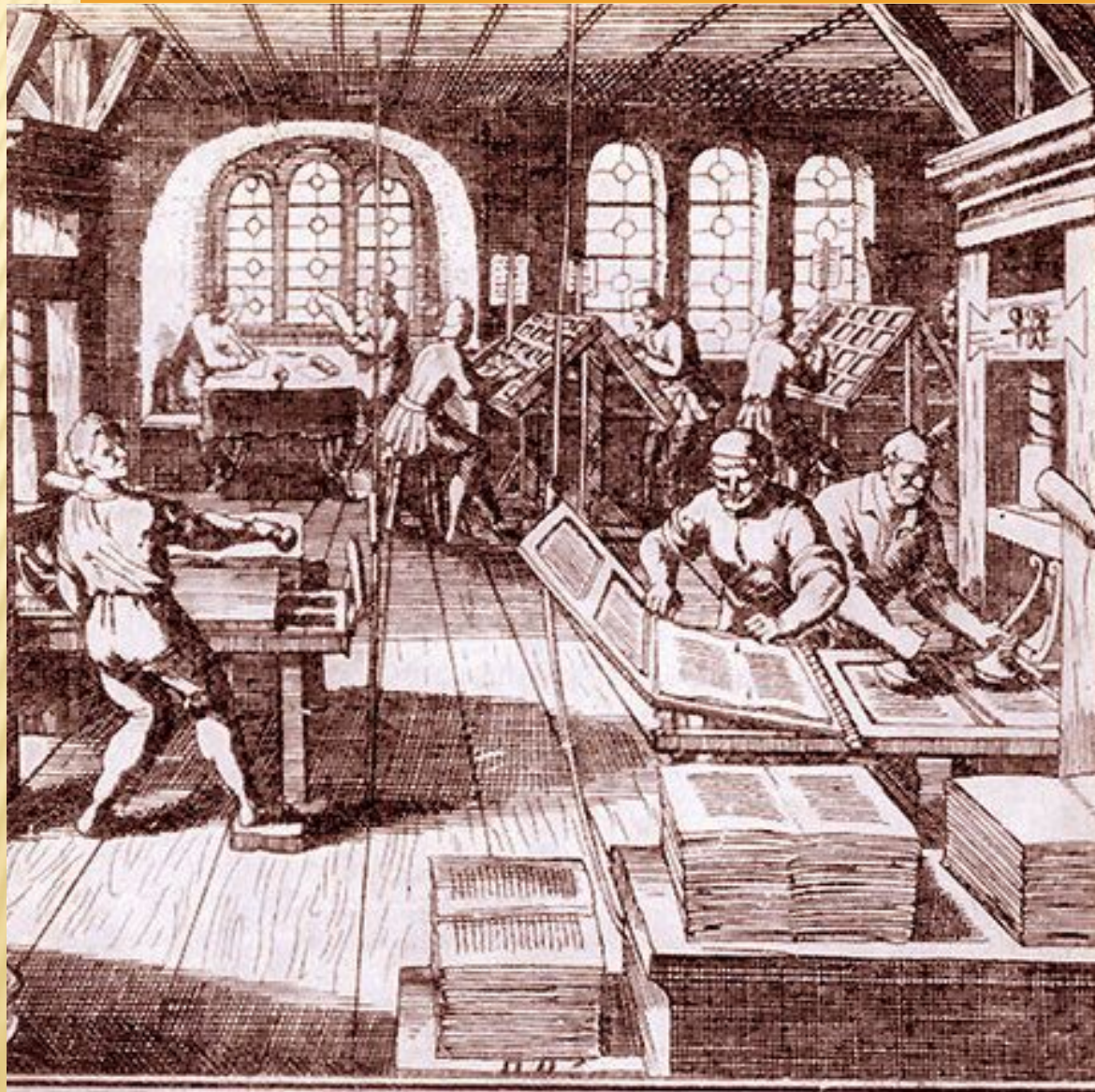
Внимание вопрос:

**Назовите самую древнюю церковь
Парижа.**



Сен-Жермен-де-Пре
- самое старое
аббатство Парижа,
памятник романской
архитектуры.

Сектор № 18



В 1469 году в одном из зданий этого учреждения, выходящем на улицу Сен-Жак, обосновалась первая во Франции типография, а в 1470 году увидела свет первая французская книга.

Внимание вопрос:
Где находилась первая типография Парижа?



Сектор № 19.

Внимание вопрос: как называется ,пожалуй, самый романтичный из всех парижских парков, где статуи королев и знаменитых дам Франции выстроились вдоль аллеи и приветствуют вас?



Люксембургский сад

Сектор № 20.

**Внимание вопрос: Что
Французы ласково называют
БУЛЬМИШ ?**

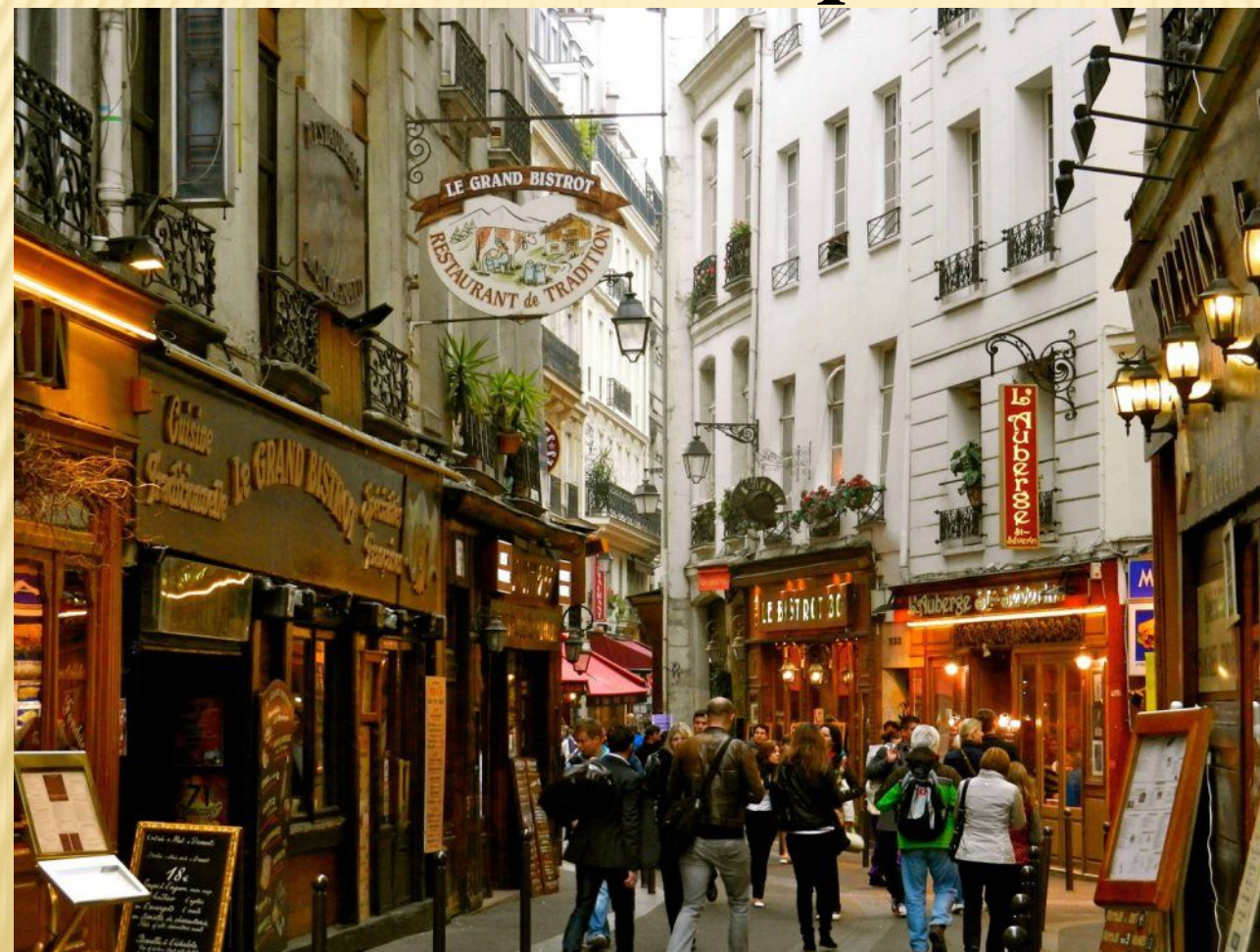
бульвар Сен-Мишель



Сектор № 21.

Внимание вопрос:

Почему *Латинский квартал* так называется?





До 1789 года
официальным
языком обучения
была *латынь*.
Преподаватели и
ученики говорили
на этом языке
также в
повседневной
жизни.

Сектор № 22.

В центре площади Бастилии установлена **Июльская колонна**. Её венчает статуя **Гения свободы**, стоящего на одной ноге.

Внимание вопрос: В шутку, Французы спрашивают, на какой ноге стоит Гений свободы на площади Бастилии ?
А Вы как думаете?



Сектор № 23.

Эта достопримечательность Парижа построена из особой породы известняка, который белеет при соприкосновения с водой. Это и стало причиной интересного внешнего вида, которым мы можем любоваться сегодня. **Внимание вопрос:** Назовите эту достопримечательность.

Basilique du Sacré-Cœur



Сектор № 24.

Это место очень популярно для туристов, здесь можно заказать свой портрет.

Внимание вопрос: Назовите его.

Монмартр



Сектор № 25.

Он расположен на холме Бобур и французы так его и ласково называют «БОБУР».

Внимание вопрос:

Дайте полное название этой ультрасовременной достопримечательности Парижа.



центр Жоржа Помпиду



Сектор № 26.



В парижском Лувре находится 3 всемирно известных шедевра:

1. Ника

Самофракийская

2. Мона Лиза

3. и ????????????????

Внимание вопрос:

назовите 3-й шедевр Лувра.

Венера Милосская

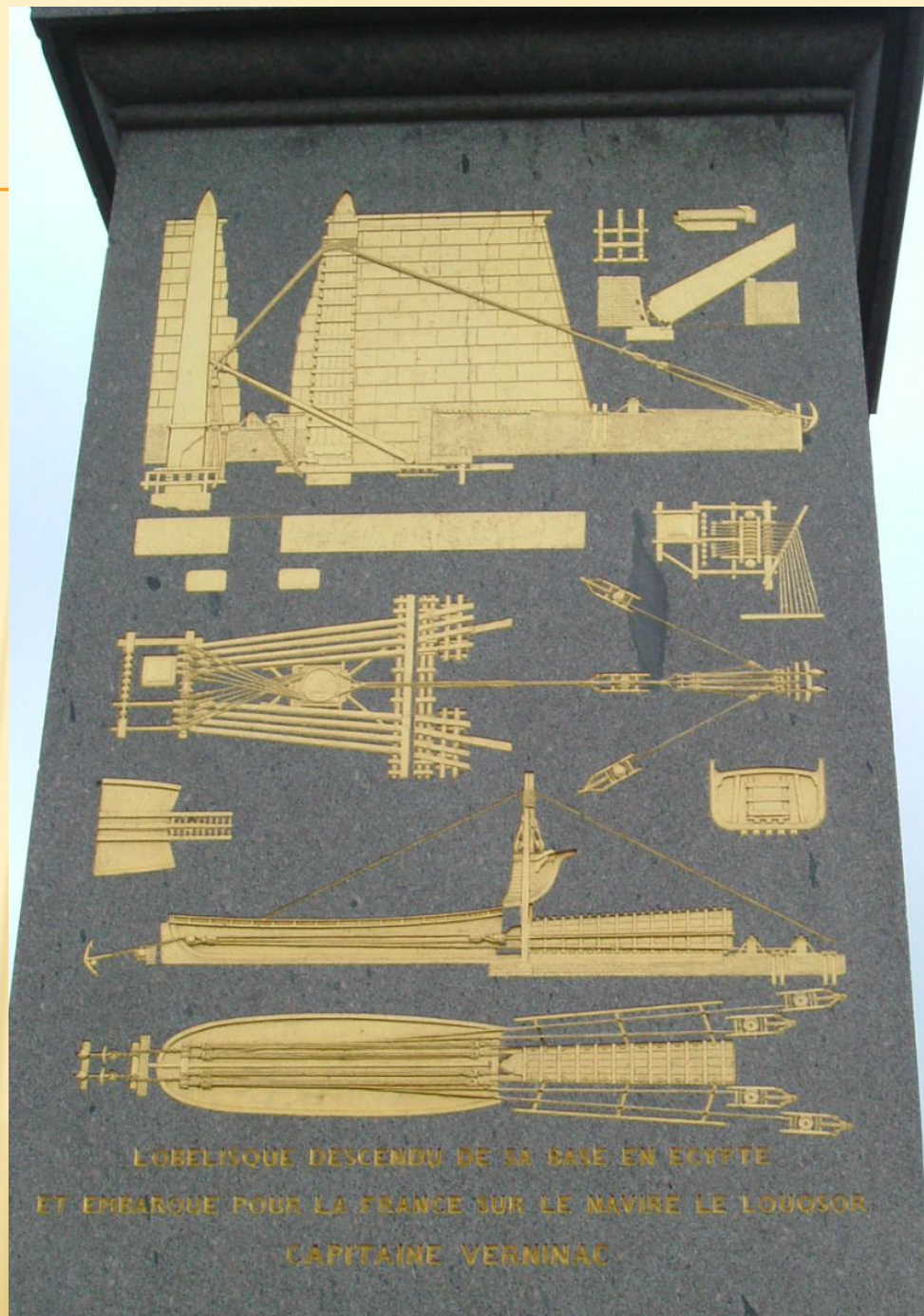
(найдена на греческом острове Милос)



Сектор № 27.

**На одном из
памятников
Парижа высечен
рисунок, похожий
на инженерную
схему.**

**Внимание вопрос: ЧТО
можно узнать по этому
рисунок у и на каком
памятнике он
находится?**





На Обелиске
запечатлены
самые важные
моменты его
перевозки из
Египта в
Париж.

L' Obelisque de Louxor

Сектор № 28.

На каком
парижском
мосту
французские
молодожены
**«заковывают
навечно свое
счастье»?**





le Pont des Arts – мост Искусств

Сектор №29.

А всё началось с малого. С необходимости предоставить кров двум десяткам бедных студентов, и энергичного богослова, добравшегося до Парижа из маленького селения. Имени суждено было пережить своего носителя.

Внимание вопрос: *Назовите имя этого человека и какая достопримечательность носит его сегодня?*

Сорбонна

121



VENERABLE ET SCIENTIFIQUE MESSIRE
ROBERT SORBON FONDATEUR DV COLLEGE
DIT DE SORBONE
B. Moncauac exudit. Cum Privilegio Regis



1253 год

Сектор № 30



ЕГО ИМПЕРАТОРСКОЕ ВЕЛИЧЕСТВО
ГОСУДАРЬ ИМПЕРАТОРЪ
НИКОЛАЙ АЛЕКСАНДРОВИЧЪ.

В строительстве этого парижского сооружения принял участие даже русский царь Николай II в 1896 году и названо оно в честь другого русского царя, отца Николая II. Строительство ознаменовало долгожданный франко-русский Союз. **Вопрос: назовите это сооружение.**



мост Александра III (соединяющий сердца)

Сектор №

31

Мона Лиза или Джоконда

1503-1505. Музей Лувр, Париж. Ренессанс.

ЛЕОНАРДО ДА ВИНЧИ

(1452–1519)

Величайший гений эпохи
Возрождения.

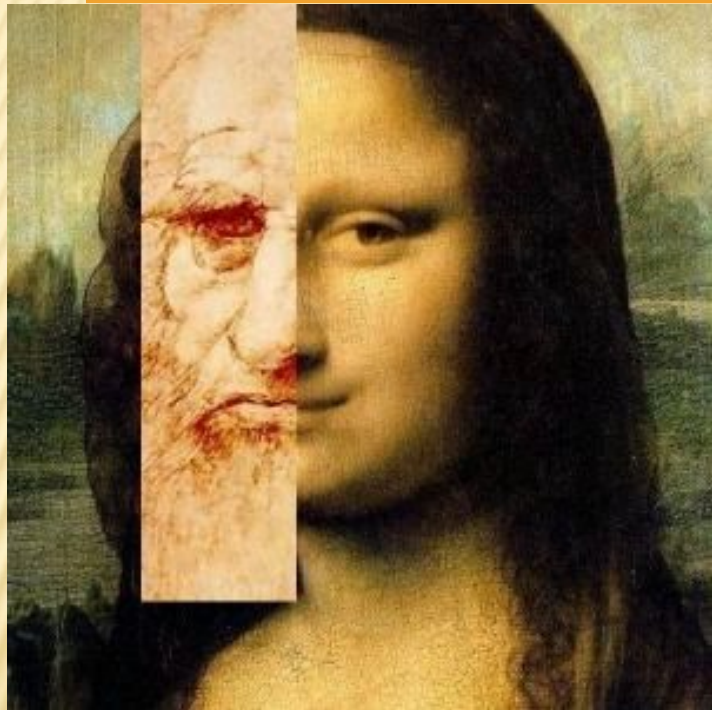
Известен как художник,
ученый, инженер,
изобретатель.

Леонардо да Винчи родился
15 апреля 1452 г. в местечке
Анкиано близ города Винчи,
расположенном у подножия
Албанских гор, на полпути
между Флоренцией и Пизой.



Почему у картины два названия ?

Мона Лиза



ДЖОКОНДА

Большинство историков согласны, что Лиза дель Джокондо, дворянка, которая была третьей женой торговца шелком из Флоренции Франческо дель Джокондо, позировала для шедевра эпохи Возрождения.

Сектор № 32



**Фрагмент
какого
американског
о памятника
стал в
Париже
символом
жизни
принцессы
Дианы?**



«**Факел Свободы**» Точная копия пламени факела статуи Свободы в Нью-Йорке, в настоящее время является неофициальным памятником принцессе **Диане**.



Сектор № 33

**Какая фраза известная всем
людям написана в центре сада
«Abbesses» на холме Монмартр
(Montmartre) в Париже, на
многих языках мира?**

Площадь стены любви в Париже занимает более 40 квадратных метров, на которых размещены около 311 признаний в любви почти на всех языках народов мира.



Стена Признаний в Любви !!!