



China

In China wurde
der weibliche Fuß
Jahrhunderte lang
auf der Suche
nach größerer
femininer
Schönheit in eine
anormal verkürzte



© Sabina FLA VOSTME

In Japan herrscht ein sehr bekanntes Schönheitsideal, welches durch die Geishas repräsentiert wird. Es ist ein weiß gepudertes Gesicht



Japan





Ein weiterer asiatischer Brauch ist der sogenannte „Giraffenhals“. Die Betonung der Weiblichkeit durch das Strecken des Halses wird von den Padaung vom Volksstamm der



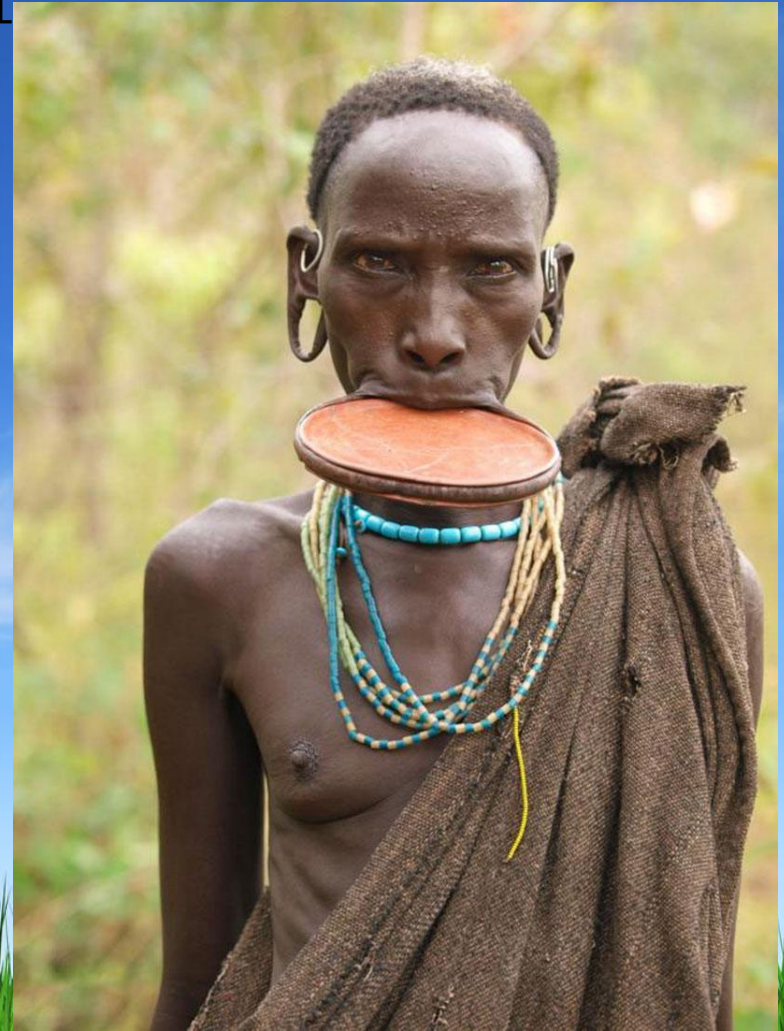


BRASILIAN, XINGU

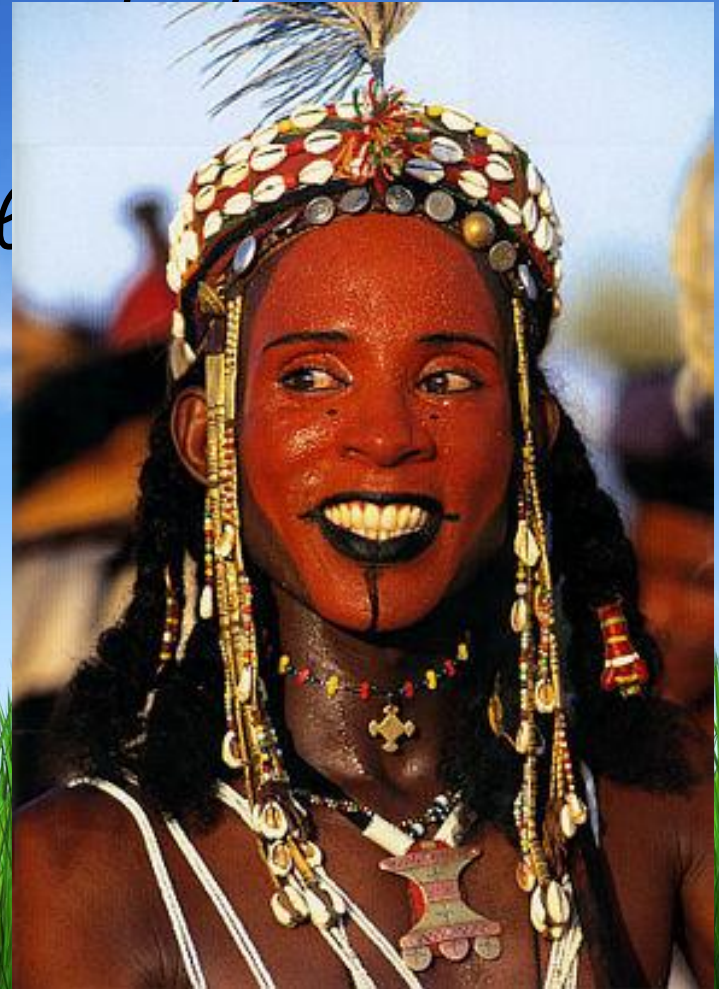
RESERVAT

*Ein weiterer
Schönheitskult in
Afrika ist der
Lippenteller, der
jedoch auch in
Brasilien häufig zu
finden ist.*

die Bewohner des Omo-Tals in Äthiopien



Doch trotzdem gilt die geometrische Anordnung von Narben als Schönheitsideal und eine





Diese islamischen Frauen müssen sich nicht großartig schminken oder liften lassen, da man ihre weiblichen Schönheitsattribute hinter den

Muslimische Frauen verschleiern sich auf verschiedene Weise



Hijab

Klassisches Kopftuch, farbig. Bedeckt die Haare und den Hals, aber nicht das Gesicht.



Jilbab

Schwarz. Bedeckt den ganzen Körper. Nur das Gesicht bleibt unbedeckt.



Tschador

Schwarz. Bedeckt den ganzen Körper. Nur das Gesicht und die Hände bleiben sichtbar.



Niqab

Schwarz. Bedeckt den ganzen Körper und das Gesicht. Nur die Augen sind zu sehen.



Burka

Hellblau. Bedeckt den ganzen Körper und das Gesicht. Die Augen sind hinter einem Stoffgitter versteckt.



Amerika

Eigentlich hätte Franz Lehár, der Schöpfer der romantischen Operette «Das Land des Lächelns», Amerikaner sein müssen. Denn ein makellooses, strahlend weisse Zahnreihen

Auffällig sind die
vom Kauen der
Betelnuss
pechschwarz
gefärbten Zähne
der Frauen,
während die
jüngeren Kinder
noch makellos



Thailand

Make up, Schmuck, Haltung und innere Anmut, diese Zugaben gehören zur Schönheit einer indischen Frau.



Verschiedenen Kulturen haben auch unterschiedliche Schönheitsideale. Im Folgenden zeigen wir Ihnen einige Fotos von Frauen, die in ihren jeweiligen Heimatländern als "schön" oder sogar "sehr schön" gelten. Anhand dieser Bilder lassen sich die maßgebenden

WANN GILT EINE FRAU ALS "SCHÖN"?

– SCHÖNHEITSIDEALE

VERSCHIEDENER LÄNDER



Die Türkei



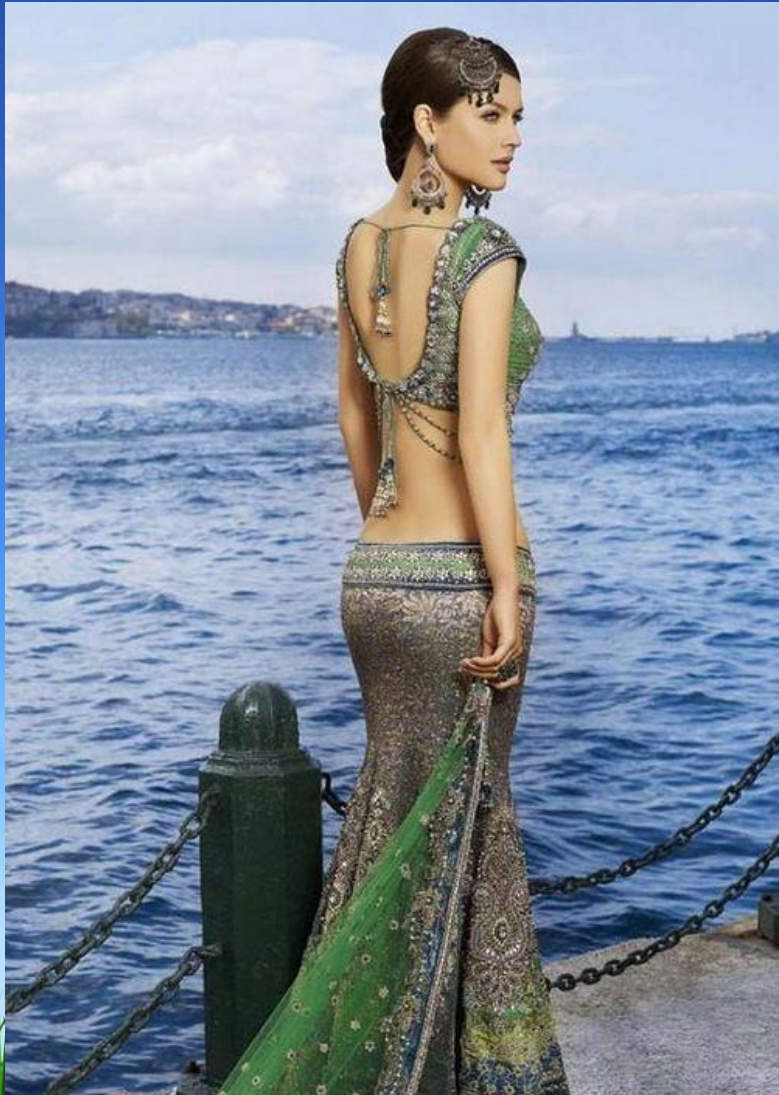
Die Mongolei



Nordkorea



Südkorea



Indien



China



Schönheit ist
relativ