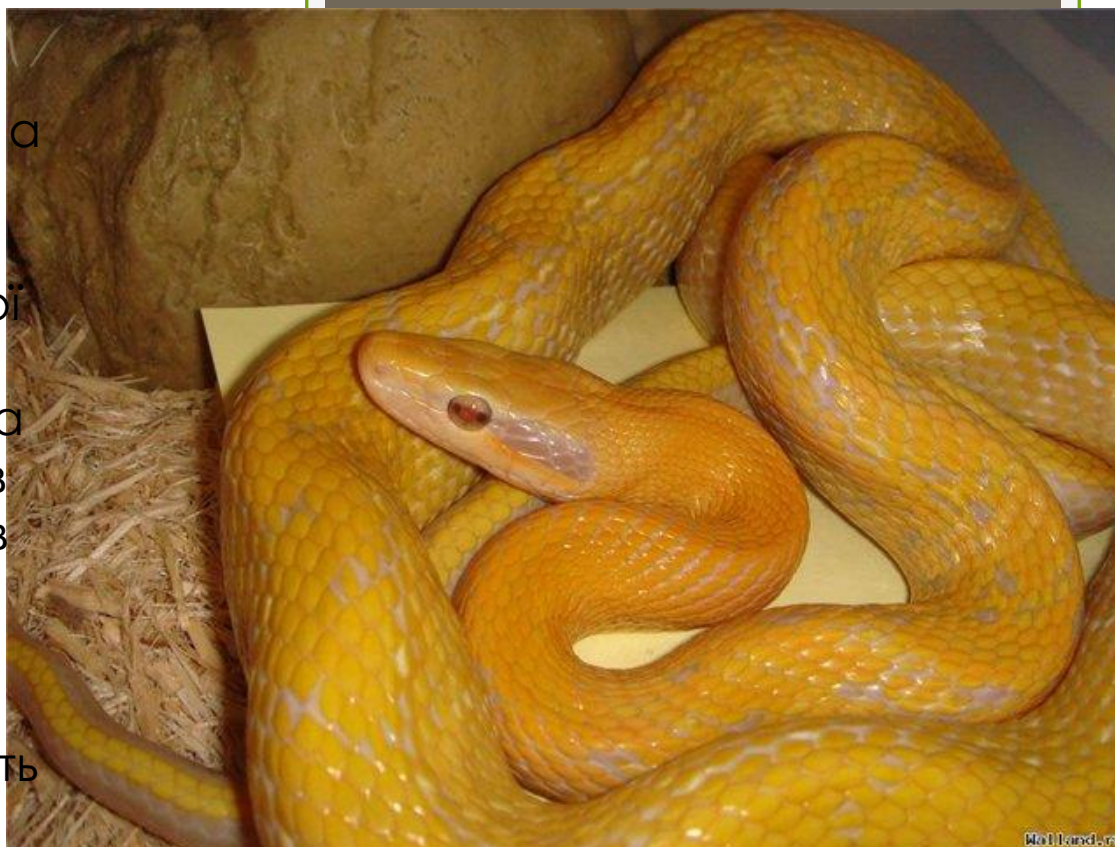


## Анаконди мають погану

репутацію серед жителів зон, де вони проживають, так як їх вважають здатними напасти на людину. Але найчастіше, якщо анаконда відчуває наближення людини, вона віддаляється в протилежному напрямку. Самки анаконд більше ніж самці, і вони народжують живих анаконд на відміну від інших змій, як пітони, які відкладають яйця. Самка анаконди народжує приблизно 25 - 30 нащадків за один раз. Дитинчата анаконди сягають до двох футів в довжину під час народження і можуть плавати і полювати відразу після народження.



З чотирьох видів анаконд, яка коли-небудь зустрічалася, а саме, чорно-плямистої, жовтою, зеленою і болівійської анаконда, найбільша анаконда - це зелена анаконда - досягає в довжину до 11 метрів. Дев'ятиметрова анаконда важить до 500 кг. Добре харчуються змії важать приблизно 100 кг на метр довжини.





Змія такого розміру може легко вбити бика. Незважаючи на великі розміри, цих змій дуже важко виявити: вони пересуваються безшумно і часто виявляються непоміченими. Що стосується слова «анаконда», то вважають, що воно походить від сингальської слова (гримуча змія), або тамільської (вбивця слонів).



Самая  
большая  
анаконда в  
мире





Наукова назва роду - походить від давньогрецького слова, що означало «Хороший плавець»  
Головне харчування анаконд складається з мишей, лягушек, черепах, свиней, оленів і т. д. Анаконда стискає свою здобич, обварачиваясь навколо тіла видобутку і душа її. Після того, як видобуток мертв, анаконда спокійно ковтає її. Оскільки вона перетравлює їжу дуже повільно, то може жити без їжі більше року, якщо з'їла велику тварину.



Анаконди мають погану репутацію серед жителів зон, де вони проживають, так як їх вважають здатними нападати на людину. Але найчастіше, якщо анаконда відчуває наближення людини, вона віддаляється в протилежному напрямку. Самки анаконд більше ніж самці, і вони народжують живих анаконд на відміну від інших змій, як пітони, які відкладають яйця. Самка анаконди народжує приблизно 25 - 30 нащадків за один раз. Дитинчата анаконди сягають до двох футів в довжину під час народження і можуть плавати і полювати відразу після народження.



