

ДЕПАРТАМЕНТ ОБРАЗОВАНИЯ ГОРОДА МОСКВЫ

Государственное бюджетное профессиональное

Образование учреждение города Москвы

«Технологический колледж № 21»

(ГБПОУ ТК № 21)

Профессия:08.01.24

«Мастер столярно-плотнических, паркетных и стекольных работ»

Исследовательский проект

по учебной дисциплине «Индивидуальный проект»

ТЕМА: «АНГЛИЙСКАЯ ТЕРМИНОЛОГИЯ ТЕХНОЛОГИЙ
ДЕРЕВООБРАБОТКИ КАК ИНСТРУМЕНТ РАЗВИТИЯ
ПРОФЕССИОНАЛЬНЫХ НАВЫКОВ»

Выполнил:

Падгорнов.Е.Н

Группа СПР-1/2

Руководитель:

Преподаватель Арагунов.Д.Г

Цель:

- Создание словаря «Английской терминологии технологий деревообработки, используемая в международной практике»

Задачи:

1. Проанализировать общие понятия по теме
2. Систематизировать нормативно-техническую документацию СНиП (санитарные нормы и правила)
3. Дать общую характеристику объекту (группа СПР1/2 от 16 до 35 лет)
4. Выявить проблемы и предложить пути их решения

РАСПИЛОВКА КРУГЛОГО ЛЕСА

- Инструменты и оборудование:

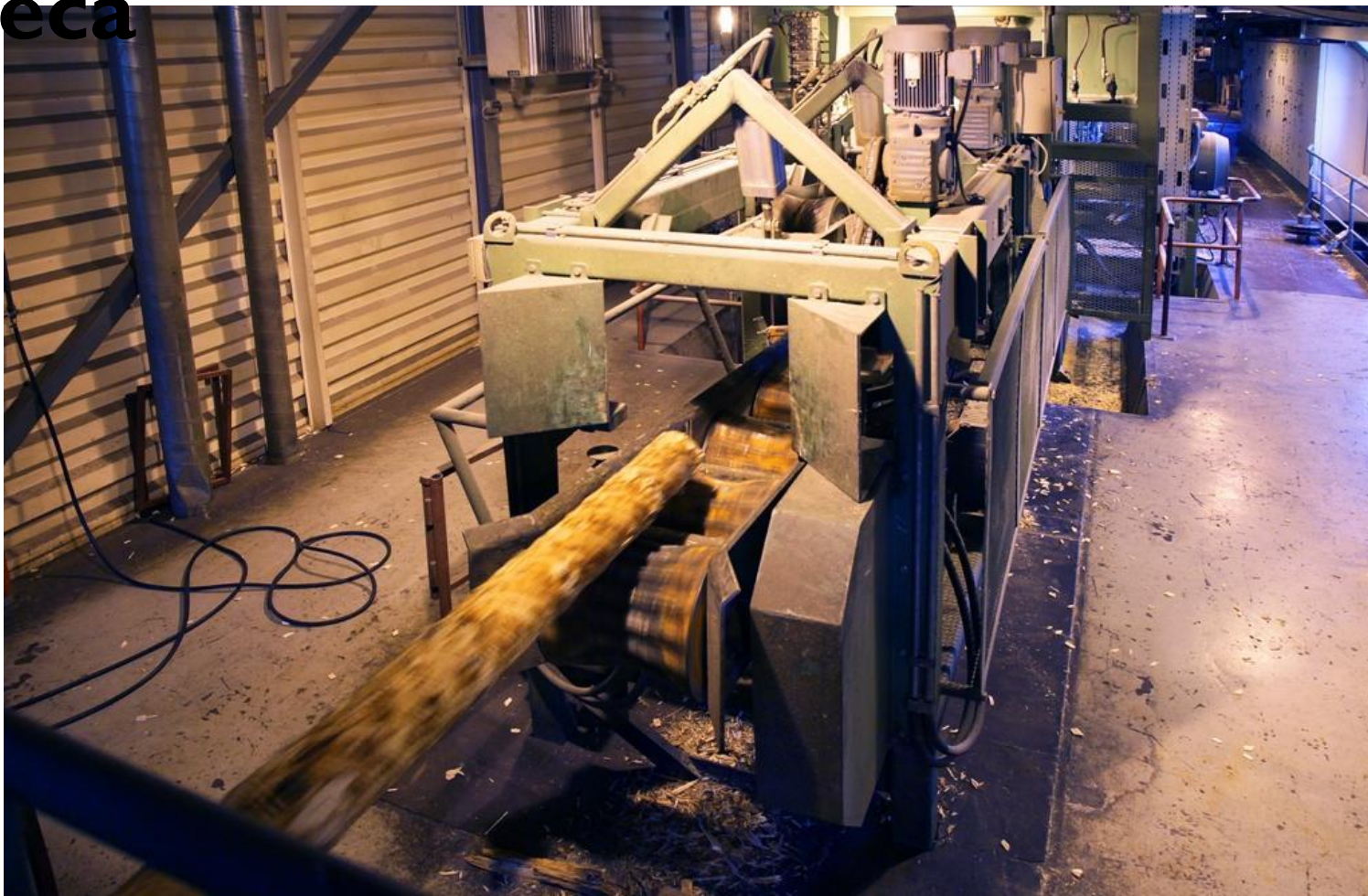
В производство идут стволы и большого размера ветки. Весь материал разбивается на группы по толщине и наличию коры.



Рис. 1 Ручная окорка леса

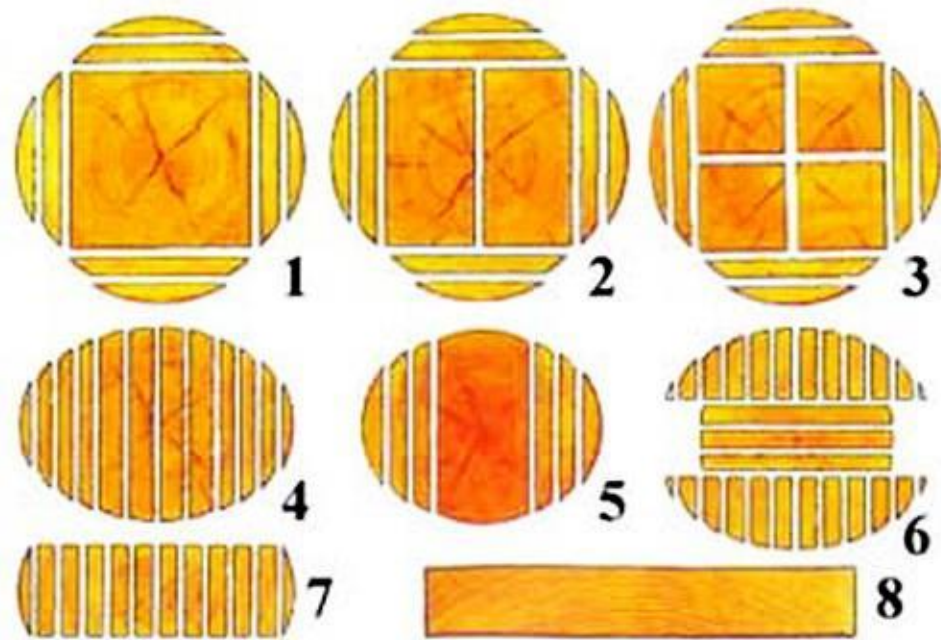
Часто предприятия по переработке леса имеют цеха рядом с местом заготовки, в которых устанавливаются станки для первоначальной обработки дерева.

Промышленная окорка леса



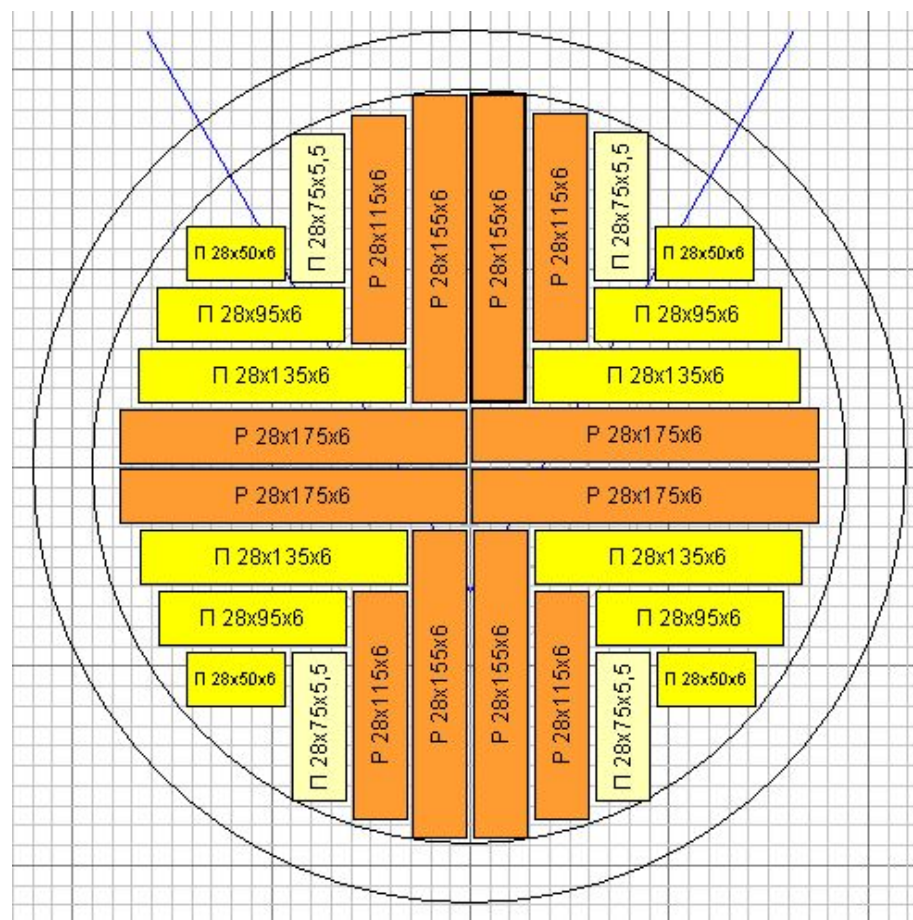
Карта распиловки дерева

•Распил может осуществлять выездная организация, у которой имеется весь необходимый инструмент



•Карта распиловки представляет собой расчет оптимального количества готового пиломатериала из одного бревна.

Рациональное использование материала обеспечивается соответствием с картой распиловки. Это позволяет уменьшить себестоимость за счет отходов, процент которых карта позволяет значительно сократить.

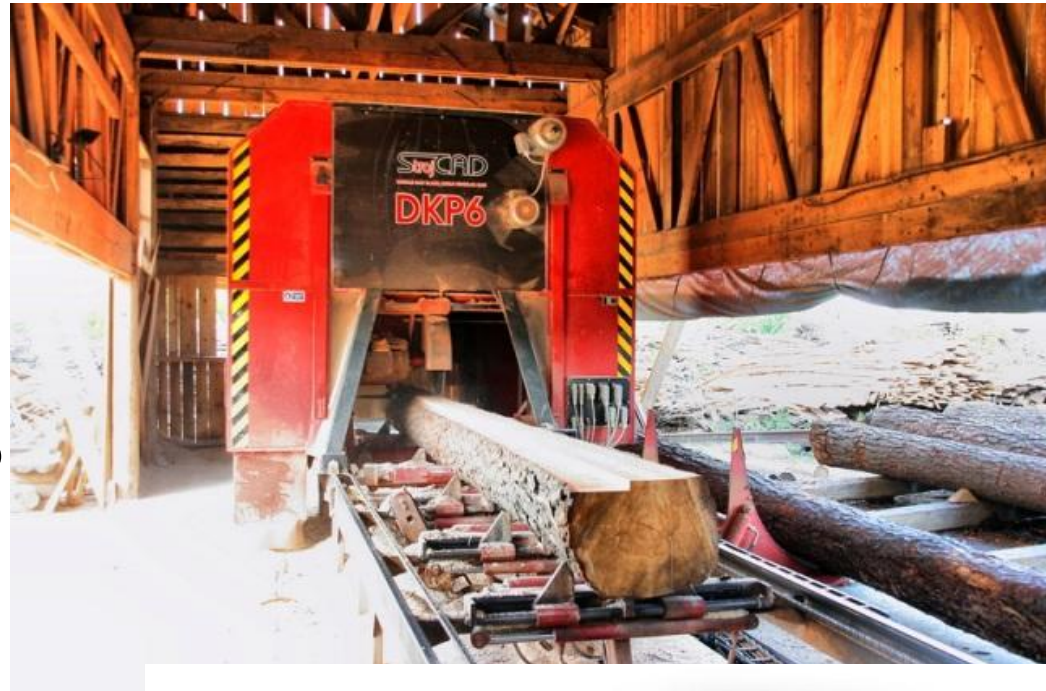


**Выход материала после распила
дерева**

Станок для распиловки

Чаще всего используют циркулярную пилу и различные станки:

- Циркулярка
- бензопила;
- станки для чистого снятия коры;
- распиловка на ленточной пилораме
- дисковый станок:
- рамная пилорама
- тонкомер



пилорама

Раскрой дерева

Выделяют несколько видов:

- радиальный (по радиусу);
- тангенциальный (спил параллелен одному радиусу, касается годовых колец);
- волокна располагаются параллельно относительно производимого раскроя.
- Вразвал.

Английский язык как средство организации единообразия технологической терминологии в международном профессиональном обществе

1. Circular saw- циркулярная пила
2. Flooring - Половые доски.
3. Surfaced timber – Строганные пиломатериалы.
4. Boule - Буль-кряж
5. Centre cut boards - Сердцеделенные доски
6. Debarking- Окорка брёвен
7. Shrinkage- усушка

Заключение

Проанализировав общие понятия по теме: Современные технологии деревообработки. Систематизировали нормативно-технологическую документацию СНПП (санитарные нормы и правила). Дали общую характеристику объекту (группе СПР 1/2 от 16 до 35 лет). Выявили проблемы и предложили пути их решения. Создали словарь английской терминологии в виде презентации с гиперссылками, тем самым процесс стал гораздо легче.

Проведя исследования, они показали, что перечень профессиональных терминов на английском языке не обходим для студентов. Чтобы знать английские термины технологии деревообработки.



Спасибо за внимание!

Москва
2018