



Звуки [ш],

[ш'];

буква Шш

**Вчитель – логопед
Мовчан Наталія
Михайлівна**





Гра «Жучок- буквоїд»

Г О Ц Ш У И

у





Чи можуть вони зрозуміти Як працює урештєві ігри?





ШИПШИН

а





ШИПШИН

— о — — о — о

а



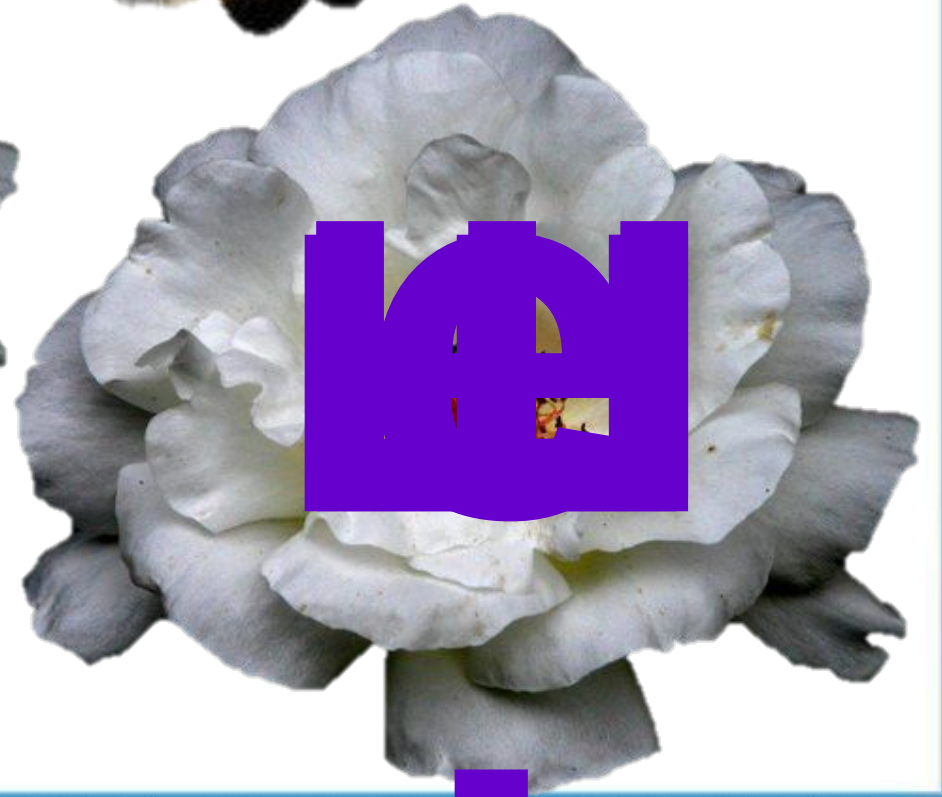
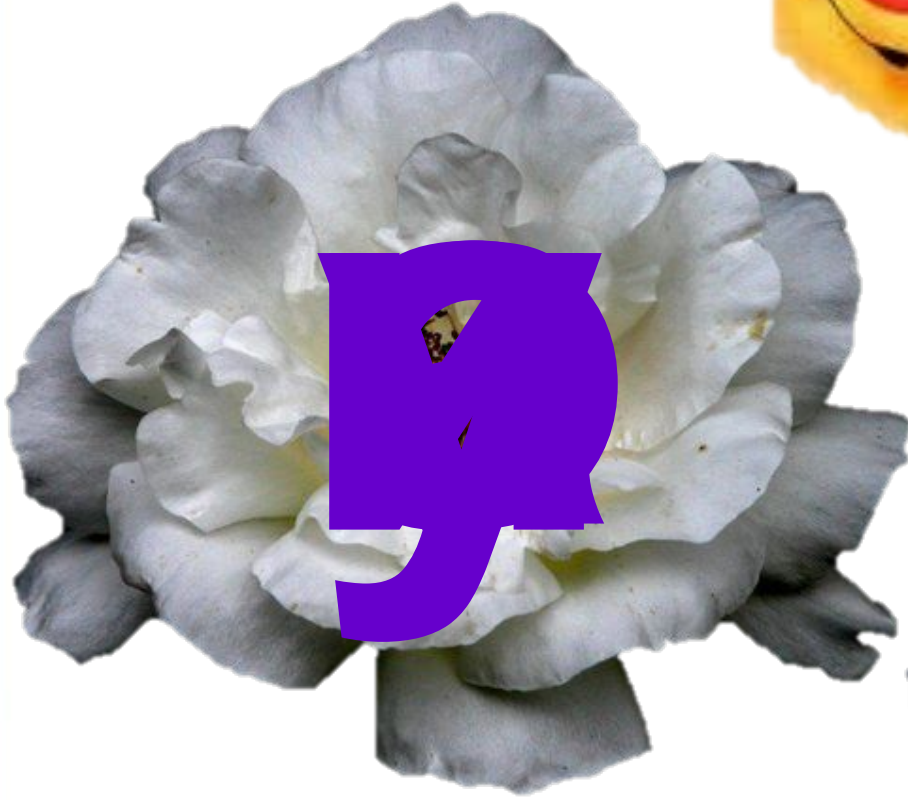
— 0 = 0



III III



Little

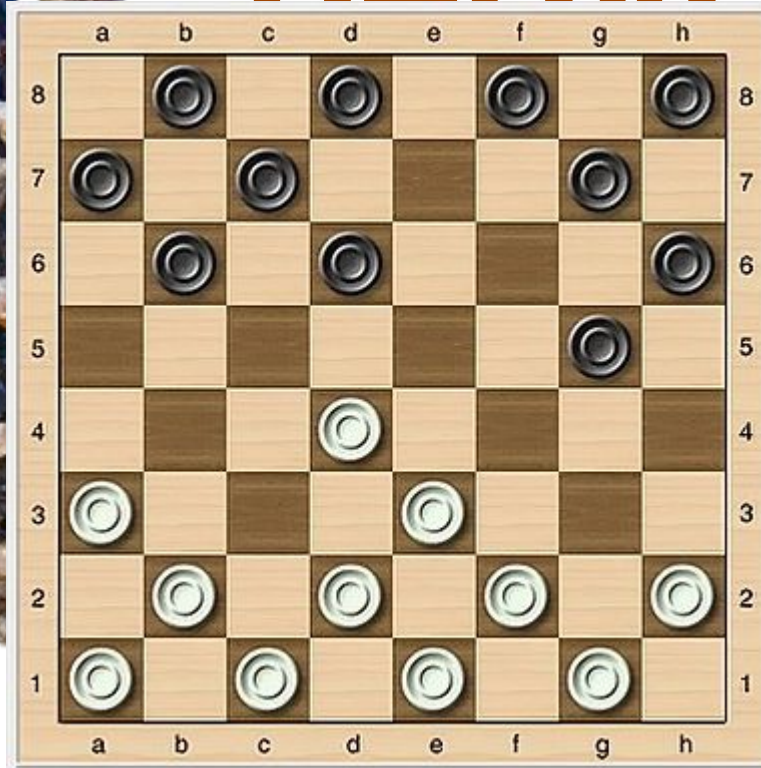




ини — ин



Відгадайте ребус.



A



Попрацюйт

е з

Букварем

с. 108





Молодці

