

# Круглый стол «Что в имени тебе моём»

Происхождение английских фамилий

Составил: Михеева Людмила Сергеевна,  
учитель английского языка  
МОУ «СОШ №14» г.Междуреченска

Surname –

person's hereditary  
family name

Oxford Advanced Learner's  
Dictionary of Current English  
A.S.Hornby



XI-XII века

William  
William

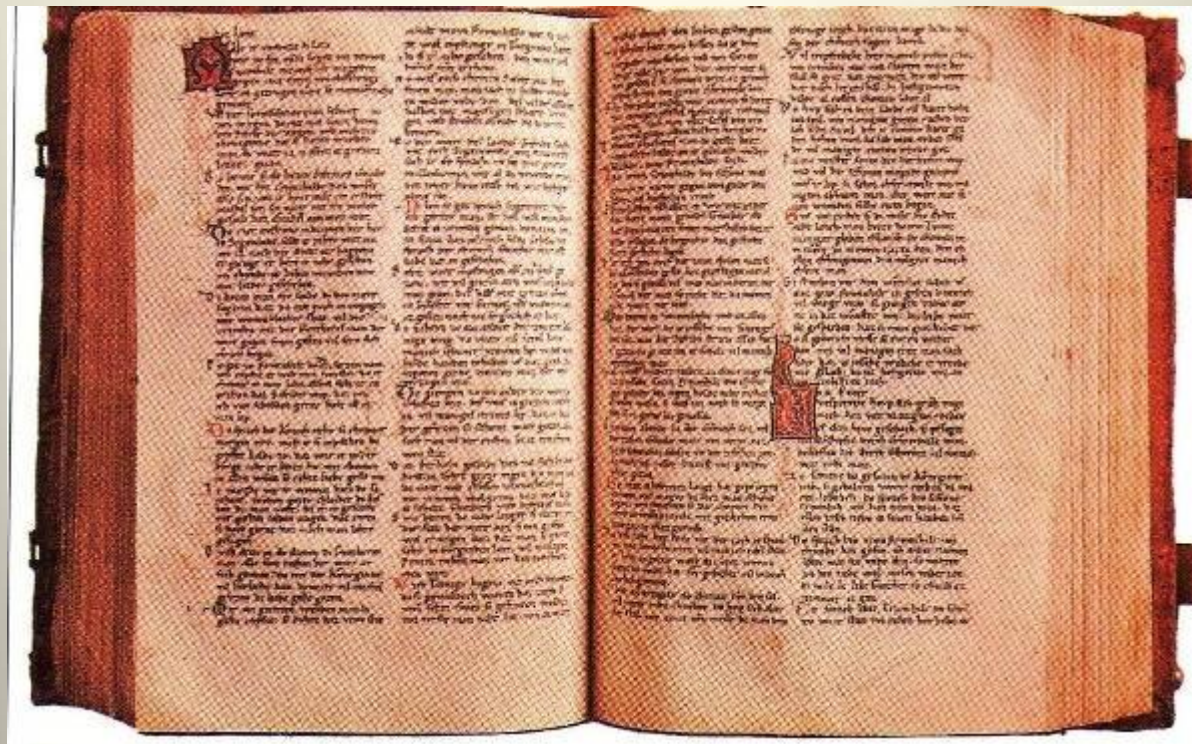
Robert  
Robert

Ralph  
Ralph

Richard

Richard





# DOMESDAY BOOK

Книга судного

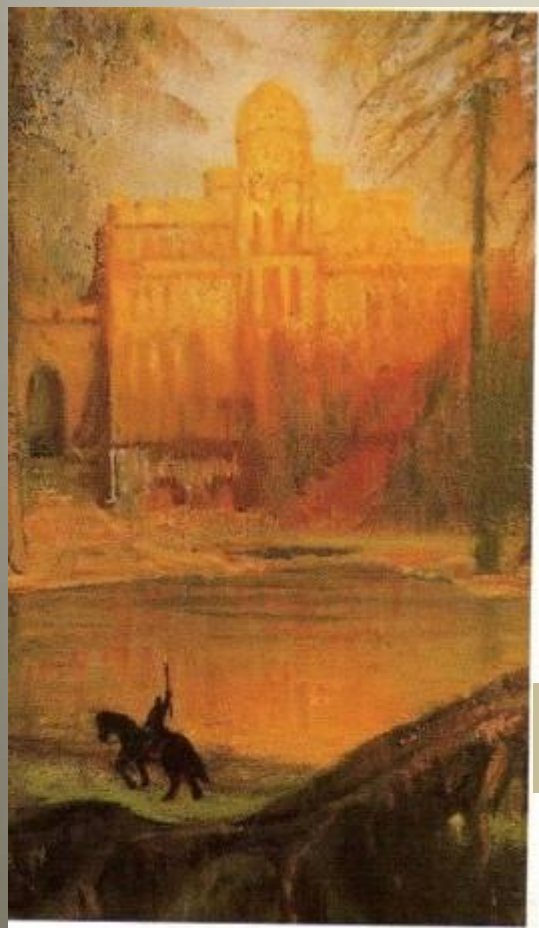
дня

1085-1086гг.

XII век

Привилегированная

знат



XVII

век

Большинство людей



## 4 группы прозвищ

1. Отантропонимические, т.е. «по отцу»
2. По месту проживания
3. По роду занятий  
(профессионально-должностные)
4. Описательные

# Отантропонимические фамилии



-son

Abbotson

Сын Эбота

's

Dickens

Сын Дика

В Англии



# Отантропонимические фамилии

**MAC - СЫН**

MacCarthney – сын

Картни  
MacGregor – сын Грегора

MacDonald – сын Дональда



В Шотландии

# Отантропонимические фамилии



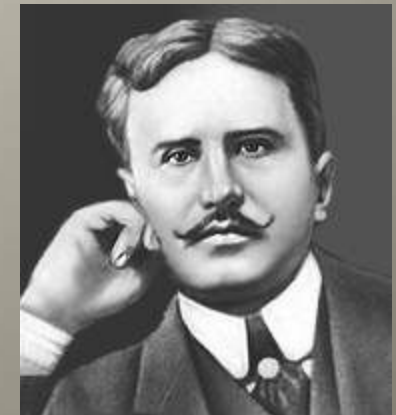
О' - сын

О' Нара – сын Хара

О' Неал – сын Нила

О' Генри – сын Генри

В Ирландии



# Отантропонимические фамилии



Fitz - - сын

Fitzwilliam – сын

Вильяма – сын Гильбера

Fitzgerald – сын Джеральда

Норманское  
(из Франции)



# Отантропонимические фамилии



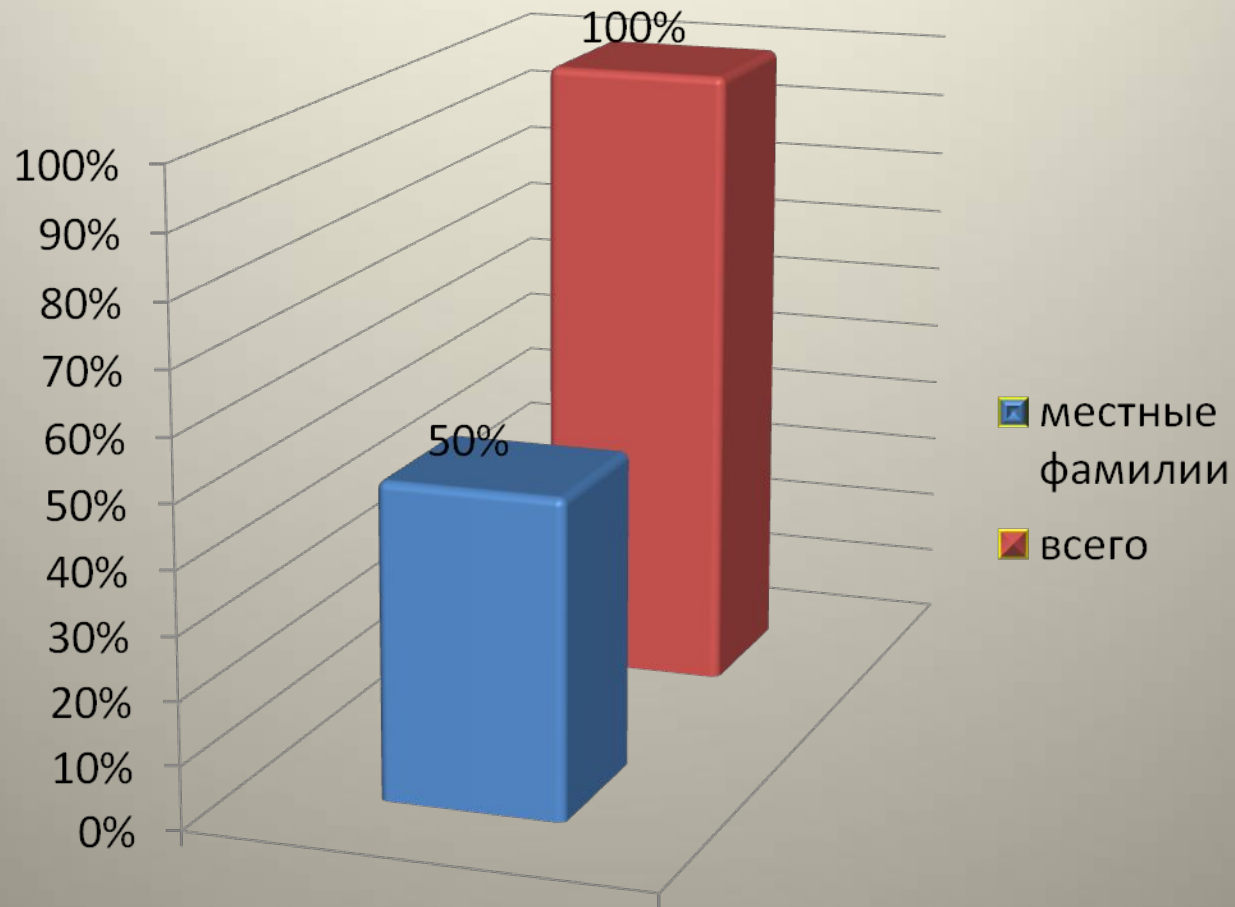
Ар - - сын

Арgriffin – сын

Гриффина Арdavid – сын Дэвида

Валлийское

# Местные фамилии



# Местные фамилии



## 1. Город, страна

Инглэнд, Ингл, Лэнгли – от  
англ. *England* (Англия)

## 2. Топографические пункты

Филдз – от англ. *Fields* (поле)

Растительный мир

Шоу – от англ. *Shaw* (заросль,  
рощ.)

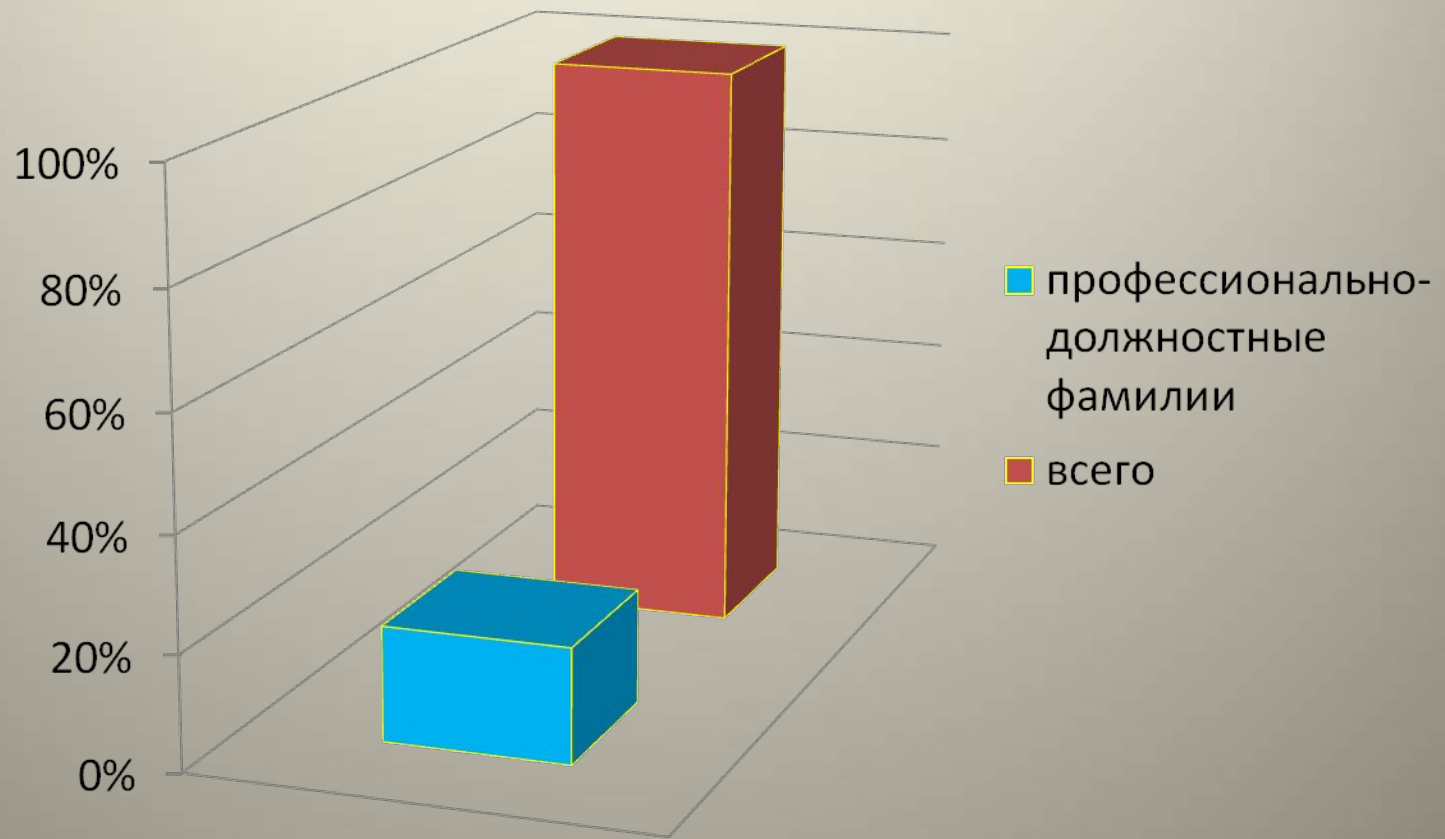
Гринмэн – тот, кто торговал зеленью

ПОД

вывеской «Green»

Лонг – бывший владелец таверны «Long Arms»

# Профессионально-должностные фамилии



# Профессионально-должностные фамилии

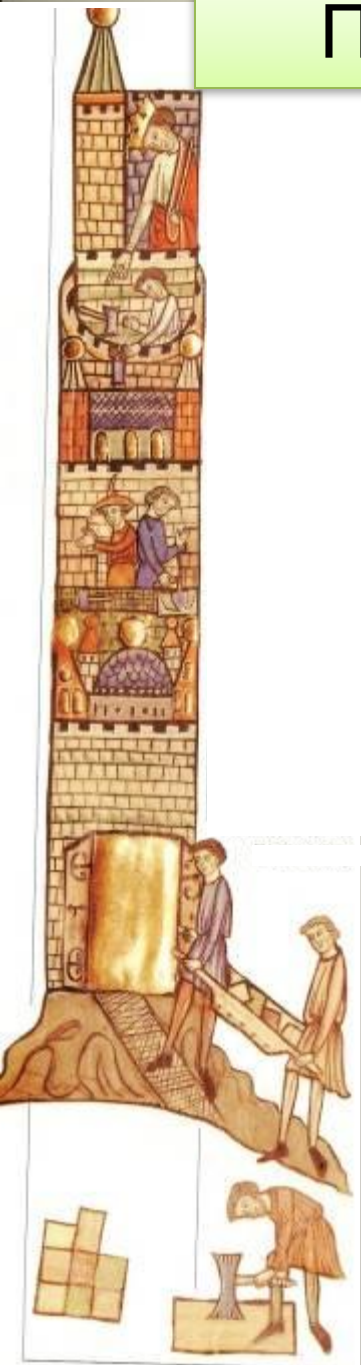
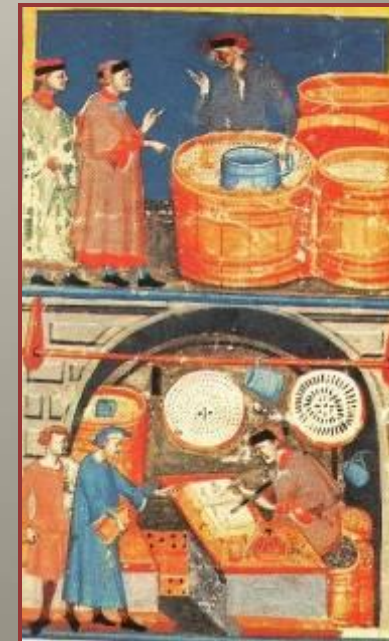
1. От названий давно забытых должностей



2. От названий сельскохозяйственных профессий

3. От названий городских ремёсел

4. От названий, связанных с торговлей сукном





# Описательные фамилии

## □ Биологические особенности человека

**Биг** (от англ. *Big* - большой)

**Армстронг** (от англ. *arm* – рука, *Strong* -  
сильный)

## □ Цвет волос

**Грей** (от англ. *Grey* - серый)

**Рид** (от англ. *Red* – красный,  
рыжий)

## □ Моральные качества

**Джойс** (от англ. *joy* -  
весёлый)

**Уил** (от англ. *Will* - волевой)

## Процентное соотношение основных групп фамилий

