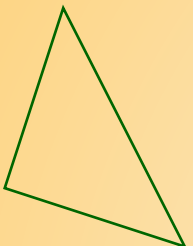
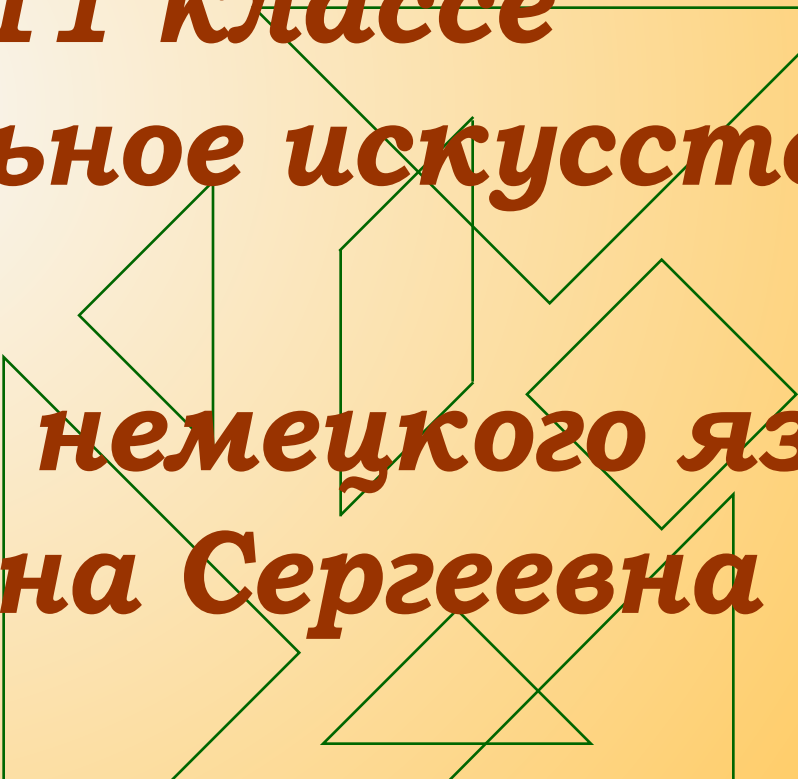


**Муниципальное общеобразовательное учреждение
средняя общеобразовательная школа
г. Сельцо Брянской области
им. Героя России М.А. Мясникова**



**Урок в 11 классе
"Изобразительное искусство"**

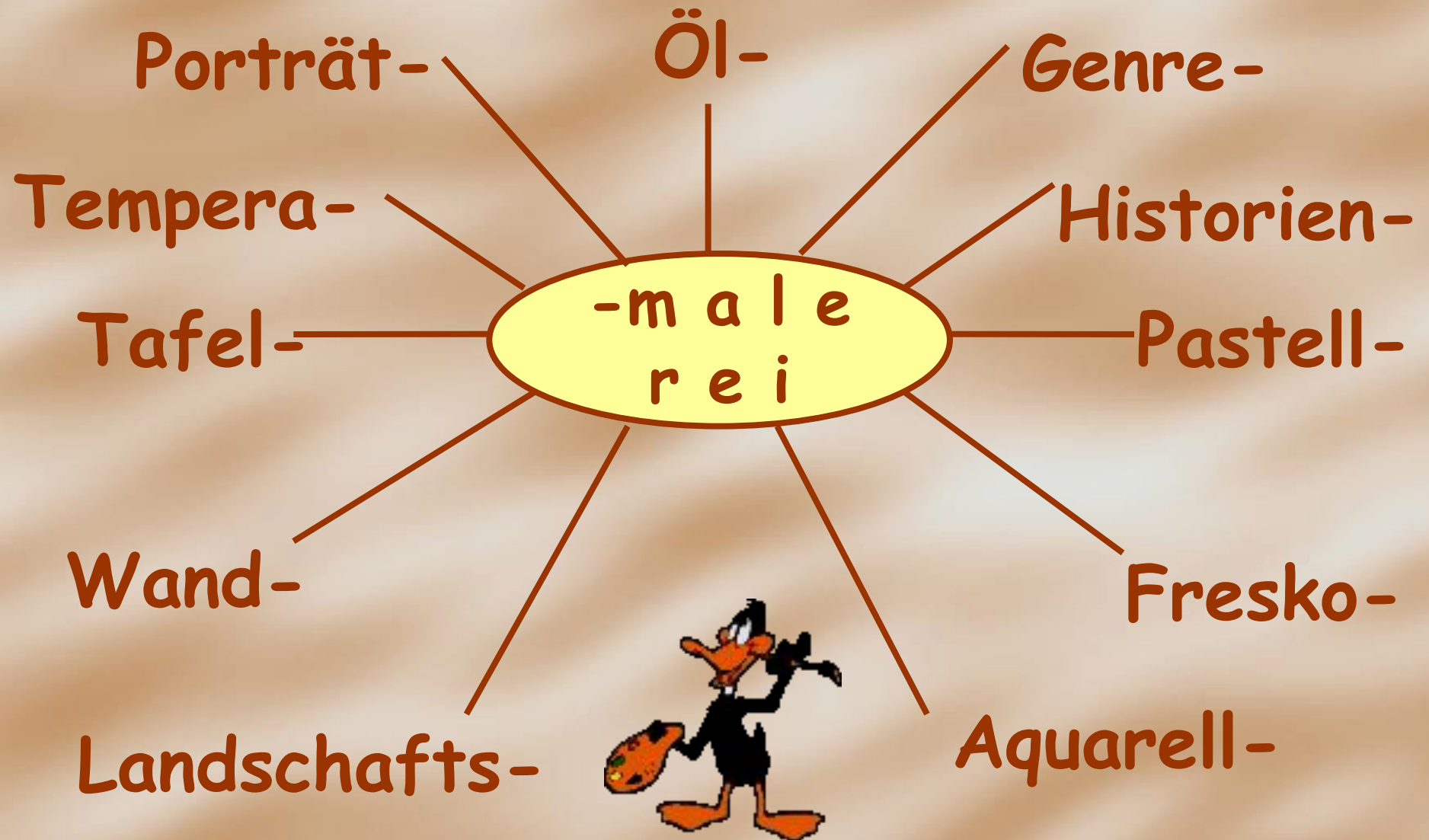
**Автор: учитель немецкого языка
Белова Елена Сергеевна**



Bildende Kunst



Verschiedene Gattungen der Malerei und Techniken:



Was bedeuten diese Wörter?

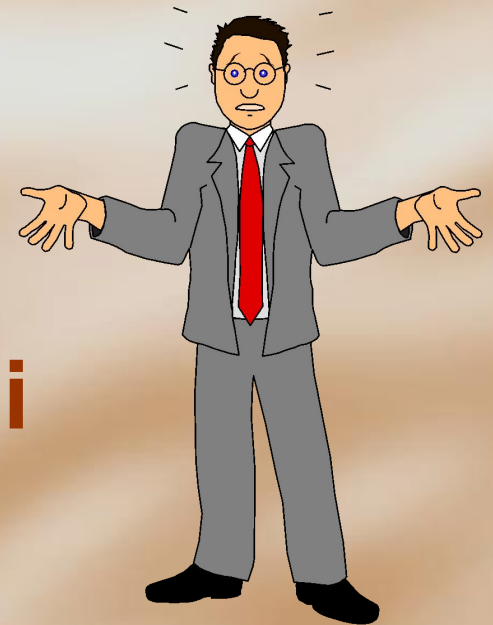
- ◆ **Porträtmalerei** – портретная живопись
- ◆ **Temperamalerei** - темпера
- ◆ **Tafelmalerei** – станковая живопись
- ◆ **Wandmalerei** – стенная живопись
- ◆ **Landschaftsmalerei** – пейзажная живопись
- ◆ **Ölmalerei** – живопись маслом
- ◆ **Genremalerei** – жанровая живопись
- ◆ **Historienmalerei** – историческая живопись
- ◆ **Pastellmalerei** - пастельная живопись
- ◆ **Freskomalerei** – фресковая живопись
- ◆ **Aquarellmalerei** – акварельная живопись

Was bedeuten diese Wörter?

Porträtmalerei
Temperamalerei
Tafelmalerei
Wandmalerei
Ölmalerei

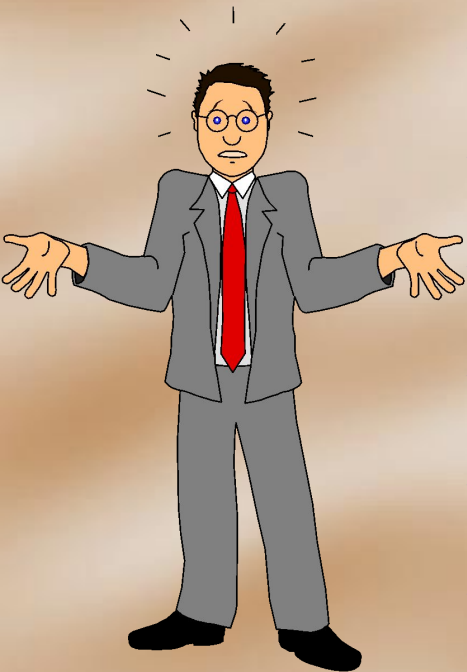
Genremalerei
Historienmalerei
Pastellmalerei
Freskomalerei
Aquarellmalerei

Landschaftsmalerei



Wie sagen wir ins Deutsch?

- ◆ портретная живопись
- ◆ темпера
- ◆ станковая живопись
- ◆ стенная живопись
- ◆ пейзажная живопись
- ◆ живопись маслом
- ◆ жанровая живопись
- ◆ историческая живопись
- ◆ пастельная живопись
- ◆ фресковая живопись
- ◆ акварельная живопись



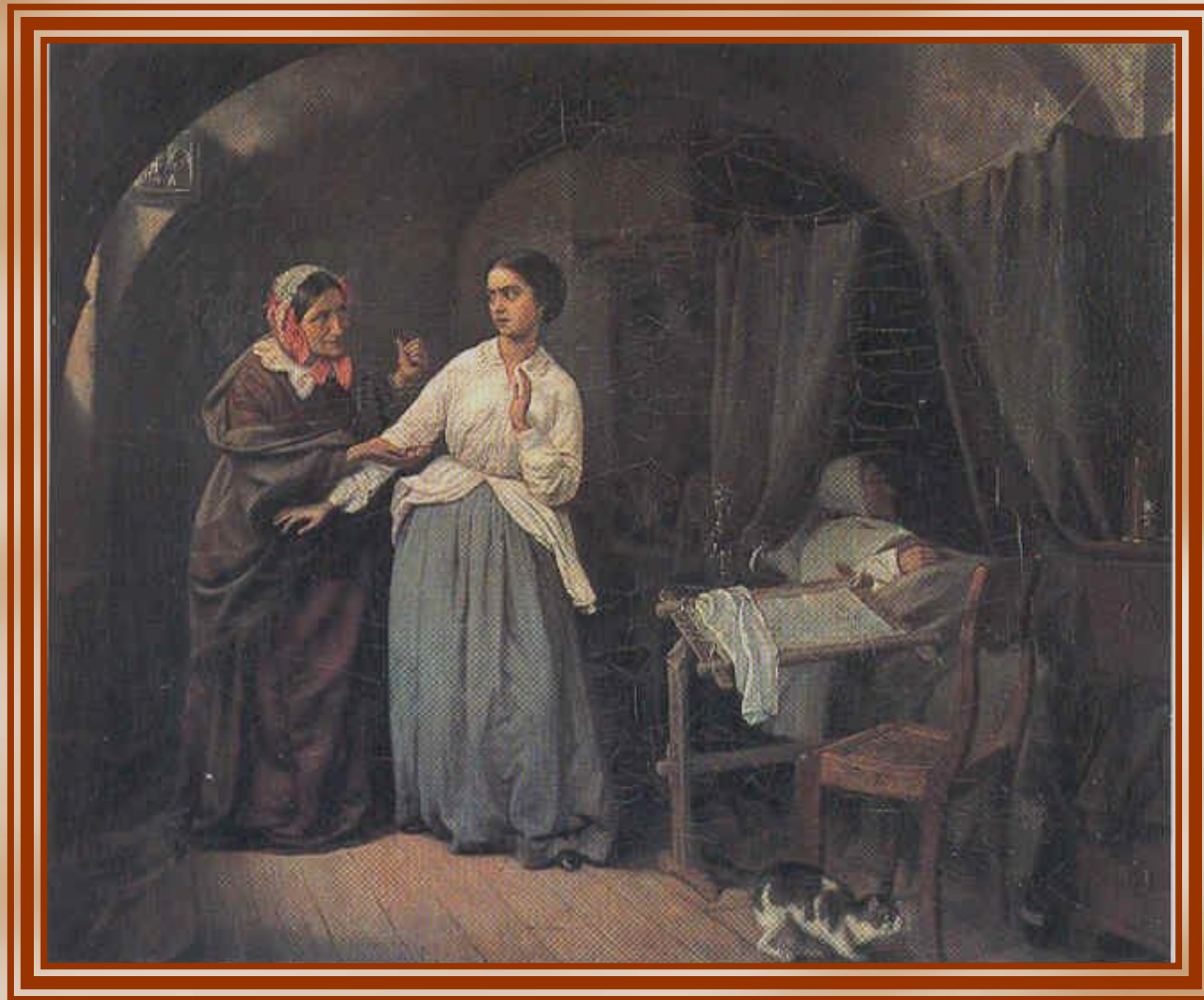
Bestimmen Sie die Gattung der Bilder:



**I.I. Schischkin
„Waldweiten“**

Das Gemälde ... von ... gehört zur

„Verführung“ von Schilder

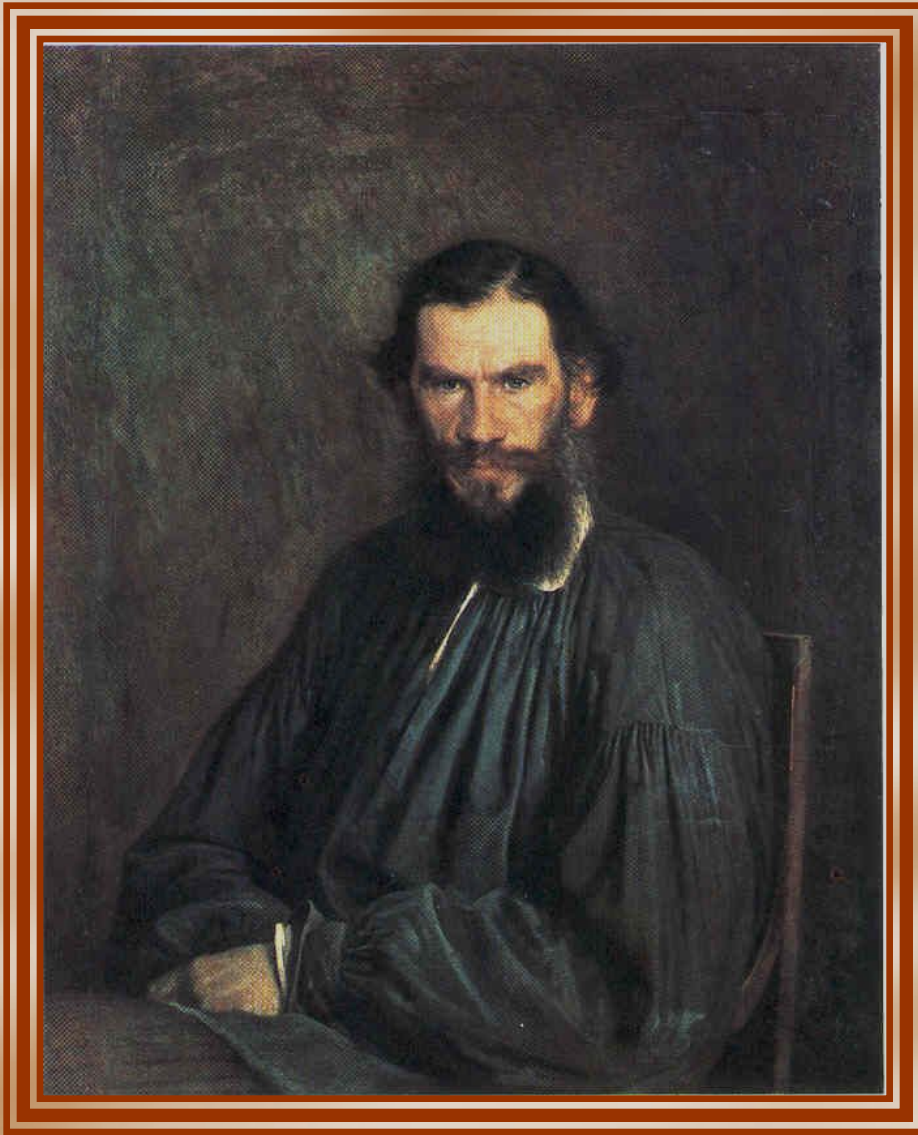


Das Gemälde ... von ... gehört zur

„Recken“ von W.M. Wasnetzow



Das Gemälde ... von ... gehört zur



**„Lew Tolstoj“
von I.N.
Kramskoj**

Das Gemälde ... von ... gehört zur

„Bojarinja Morosowa“ von W.I. Surikov



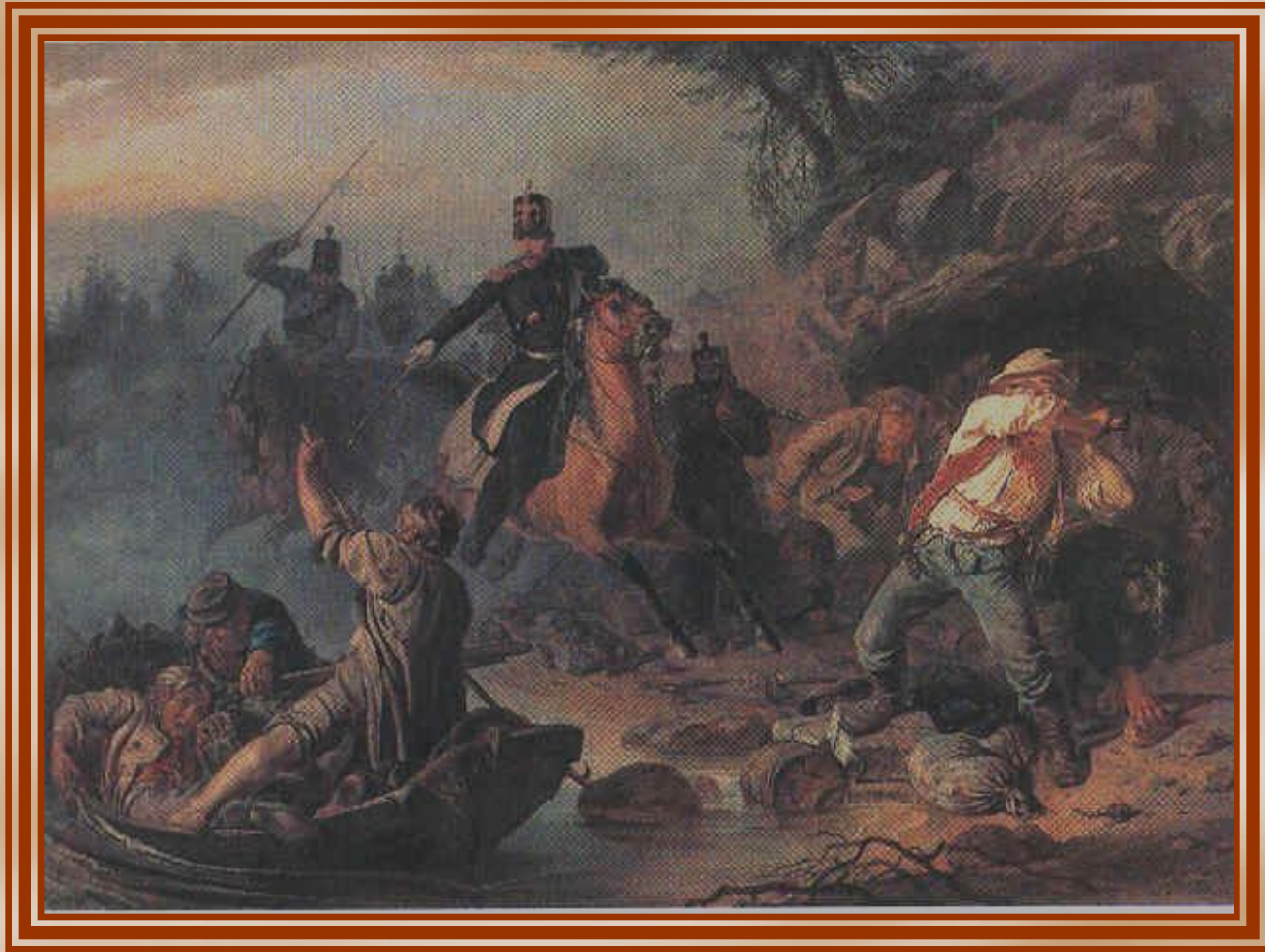
Das Gemälde ... von ... gehört zur

„Herbsttag in Sokolniki“ von I.I.Lewitan



Das Gemälde ... von ... gehört zur

„Geplänkel mit finnischen Schmugglern“ von Khudjakov



Das Gemälde ... von ... gehört zur

I.E. Repin «Treidler an der Wolga»



Das Gemälde ... von ... gehört zur

I.E. Repin
«Iwan Grosnij und sein Sohn Iwan»



Das Gemälde ... von ... gehört zur

Machen Sie mit neuen Wörtern bekannt:

ist eins - составляет единое целое;

das Neue Testament - Новый Завет;

flaumig - с пушком;

Johannes der Täufer - Иоанн Креститель;

unbeschwert - беззаботный;

den Erlöser - Спаситель;

der Zaun - изгородь;

leidenschaftlicher Prophet - страстный

проповедник;

haben nichts Auffälliges an sich - ничем не

примечательны;

fühlt sich in sie hinein - вживается в нее;

Gesinnung - настроение.

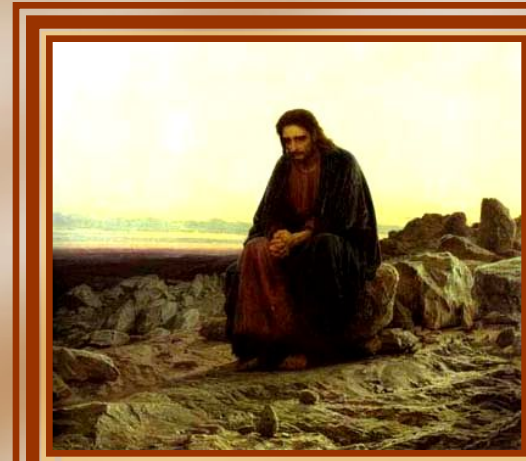
Lesen Sie die Beschreibungen
der drei berühmten Bilder aus der
Tretjakow-Galerie. Raten Sie, von
welchen Bildern hier die Rede ist.
Wie heißen sie auf Russisch?



**Alexei Sawrassow,
Die Saatkrähen sind da**



**Archip Kuindshi,
Birkenhain**



**Iwan Kramskoi,
Christus in der Wüste**



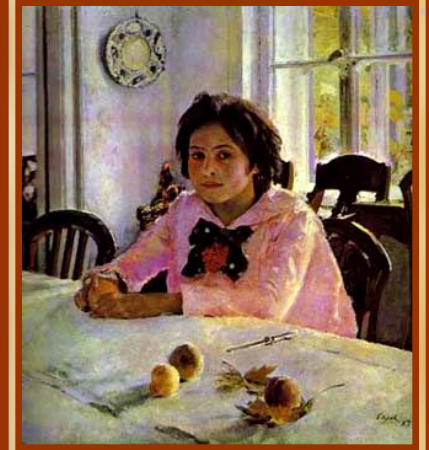
**Wladimir Borowikowski,
Bildnis Maria Lopuchina**



**Alexander Iwanow,
Erscheinung Christi
vor dem Volke**

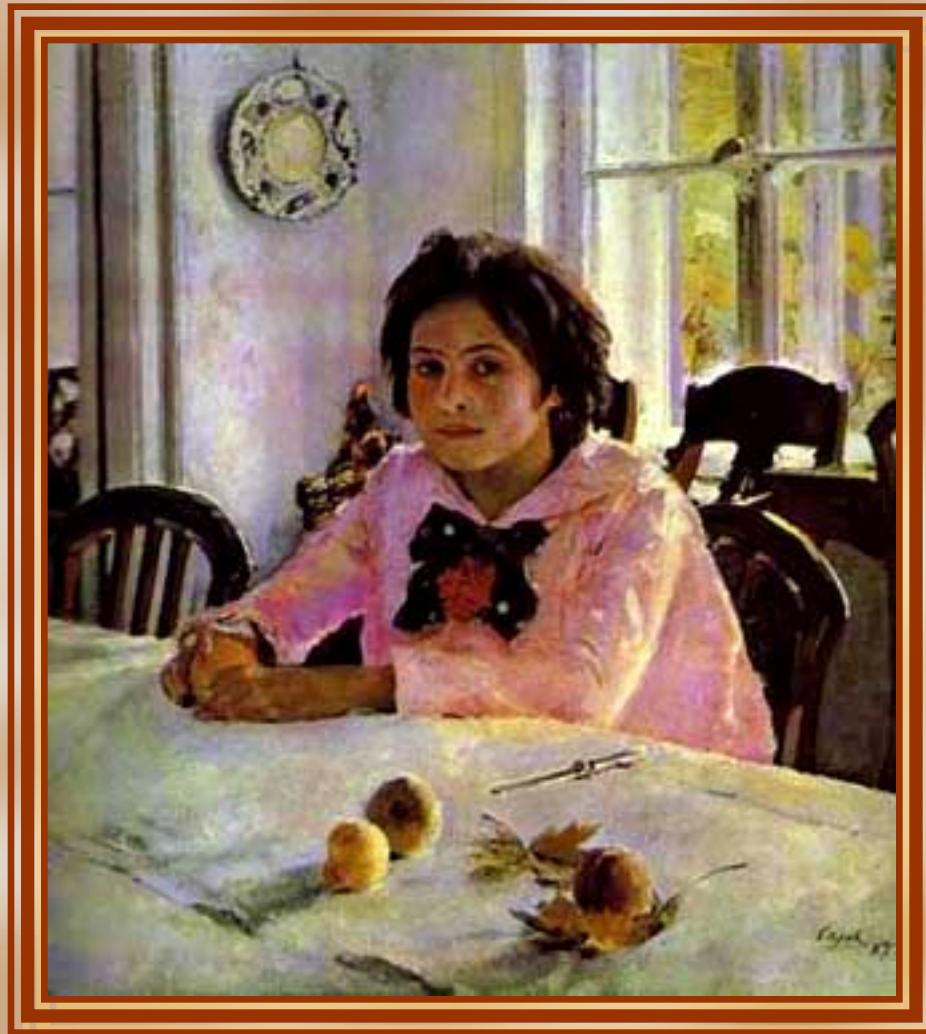


**Walentin Serow,
Mädchen mit Pfirsichen**



Walentin Serow „Mädchen mit Pfirsichen. Bildnis Vera Mamontowa (1887)

A.



Alexei Sawrassow
„Die Saatkrähen sind da“ (1871)

B.



Alexander Iwanow „Erscheinung Christi vor dem Volke“ (1837-1857)



C.

Finden Sie in den Texten Äquivalente zu den Sätzen:

1. Das scharfe Auge des Malers und sein liebevolles Herz haben aber mehr darin erblickt: nämlich, dass auch dieser Dorfwinkel sich am Frühling, am Wiedererwachen der Natur erfreut.



БЕЖЕ. ПРОВОЖЕНІЯ ПРАВОСЛ

2. Die Christi-Erscheinung gibt den Menschen die Hoffnung auf geistige Wiedergeburt.



3. Die Komposition, die spontan und unbeabsichtigt scheint, die hellen, reinen Farbtöne- alles trägt dazu bei, das Bild einer unbeschwerten Jugend zu schaffen, voller Lebensfreude und Harmonie.



жизни и гармонией.

Finden Sie in den Texten Äquivalente zu den Sätzen:

4. Die Kompositionsteile sind durch Wiederholungen der Farbtöne meisterhaft zu einem Ganzen verbunden. 😊
МОХАМУ.

5. Die Menschen, die ihm zuhören, sind von verschiedenem Alter und Stand, sie unterscheiden sich auch durch gesinnung und Temperament. 😊

6. Der Betrachter empfindet die natürliche räumliche Tiefe der Landschaft. 😊

Finden Sie in den Texten Äquivalente zu den Sätzen:

7. Die Schönheit des dunkelhäutigen jungen Mädchens mit ihren lebhaftenbraunen Augen ist eins mit der Schönheit all dessen, was sie umgibt .



8. Der Mensch bewundert die Natur nicht mehr von außen, sondern fühlt sich in sie hinein, lebt ihr Leben mit.



9. Es ist in der russischen Malerei kaum ein zweites Werk zu finden, das so viel Reiz und Zauber ausstrahlt, wie dieses Bild.



картина.

Информационные ресурсы:

- ◆ «Немецкий язык. Контакты»
Сборник упражнений к учебнику
для 10-11 классов. Авторы: Г. И. Воронина,
Т.А. Гаврилова, Н.А. Артемова