

«Как правильно употреблять предлоги и наречия места в английском языке»



Четвергова Александра

33 «а»

Содержание:

- Рекламные вопросы
- Проблемная задача
- Рисуночный конспект



Каждый самурай знает, что боевое искусство состоит из мелочей. Так же и с английским языком: вы можете учить его годами, но ваше неумение обращаться с предлогами сведёт на нет все усилия.



Рекламные вопросы



Как объяснить ребёнку, что английские предлоги очень отличаются от русских и по своим функциям, и по особенностям употребления ?



Ответ: Многие конструкции отличаются по типу своего построения, и некоторые предлоги в английском языке совершенно не совпадают по типу своего использования с русскими. **Например:** **on** a holiday/vocation - **в** отпуске (в английском языке предлог **on** означает **на**, а на русский язык данное выражение мы переводим **с предлогом в**) Мы не можем перевести по-другому, потому что это будет грамматическая ошибка.

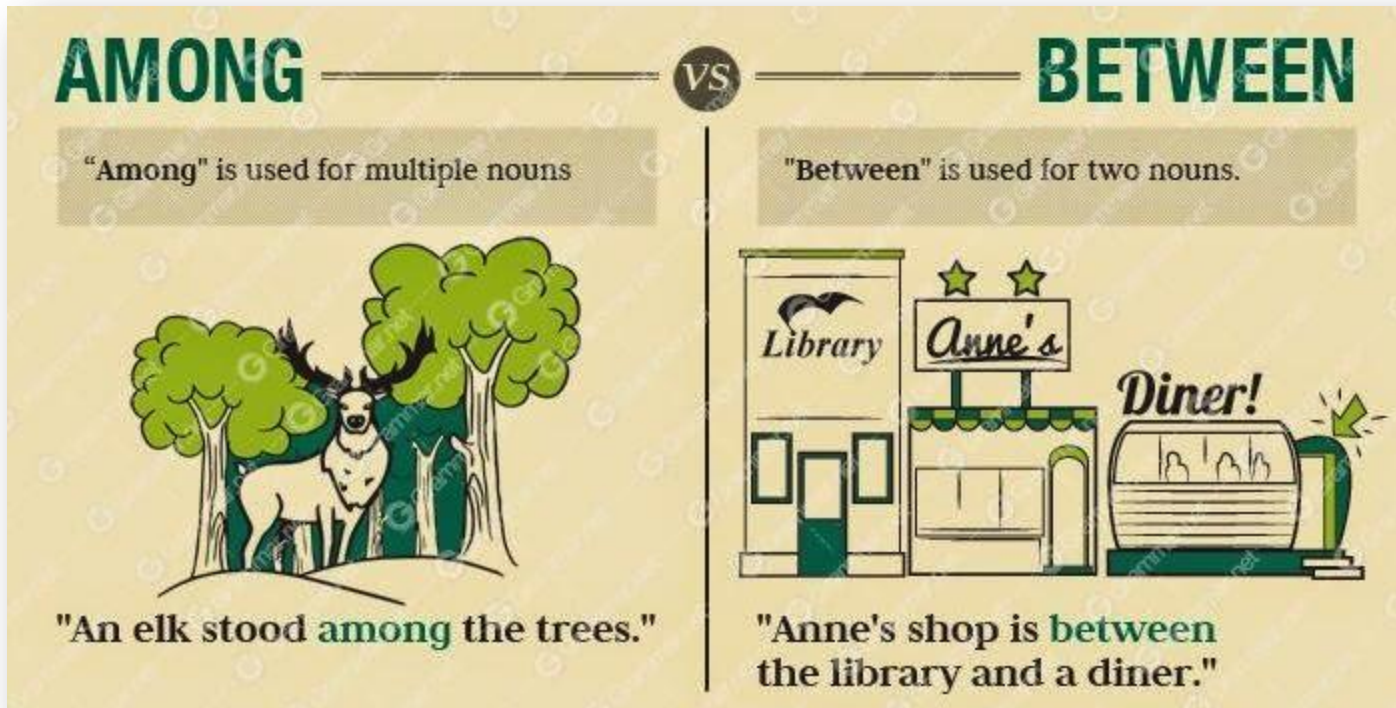
Почему выражение - на востоке (in the east) – в английском языке пишется с помощью предлога in (в) ?



Ответ: предлог **in** передаёт значение предмета внутри, в пределах, в рамках какого-либо объекта, пространства или предмета.

Как правильно сказать: *An elk stood among the trees.* (Олень стоял посреди деревьев.) или *An elk stood between the trees.* (Олень стоял между деревьев.)

**ОТ
ВЕ
Т**



Предлог *among* означает "в окружении чего-либо/кого-либо" или "посередине чего-либо".

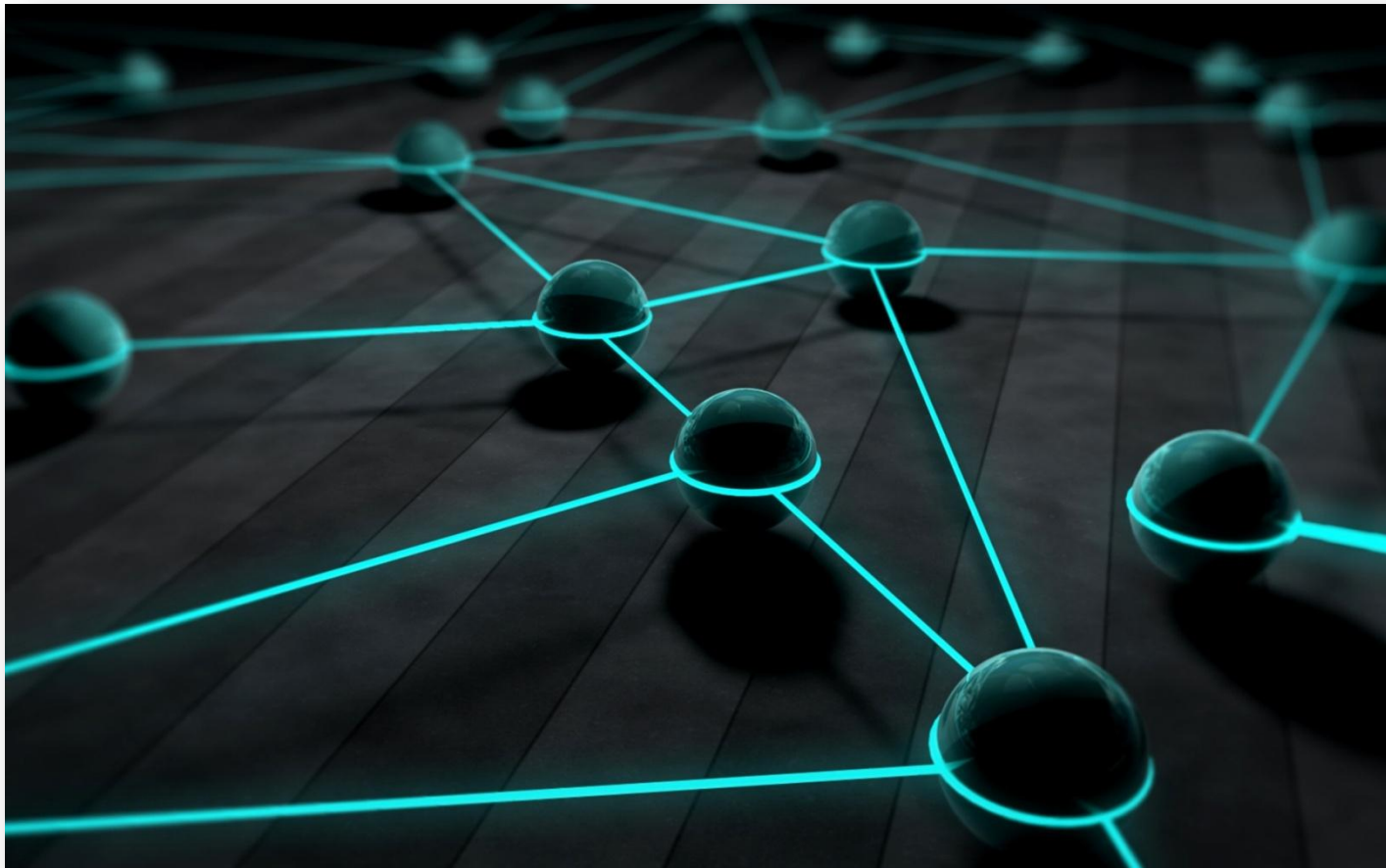
Between употребляется для разделения двух мест или объектов. Переводится как "между".

Проблемная задача

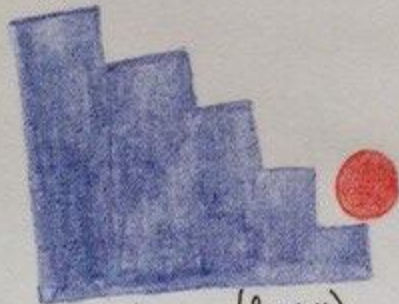
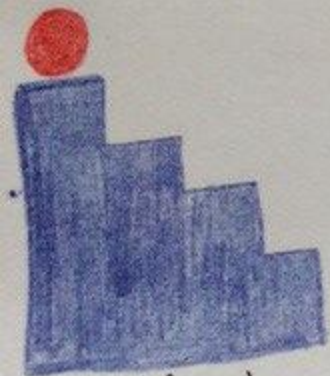
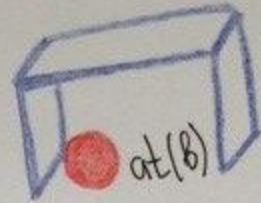
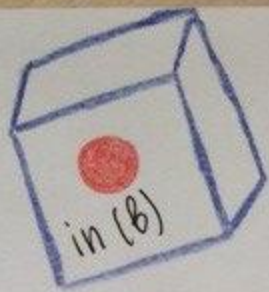
Можно ли говорить по-английски,
не употребляя предлоги?



Ответ: Нет, потому что предлоги относятся к служебным частям речи, основными функциями которых является оформление связей между различными словами в предложении.



Prepositions of place





СПАСИБО ЗА ВНИМАНИЕ